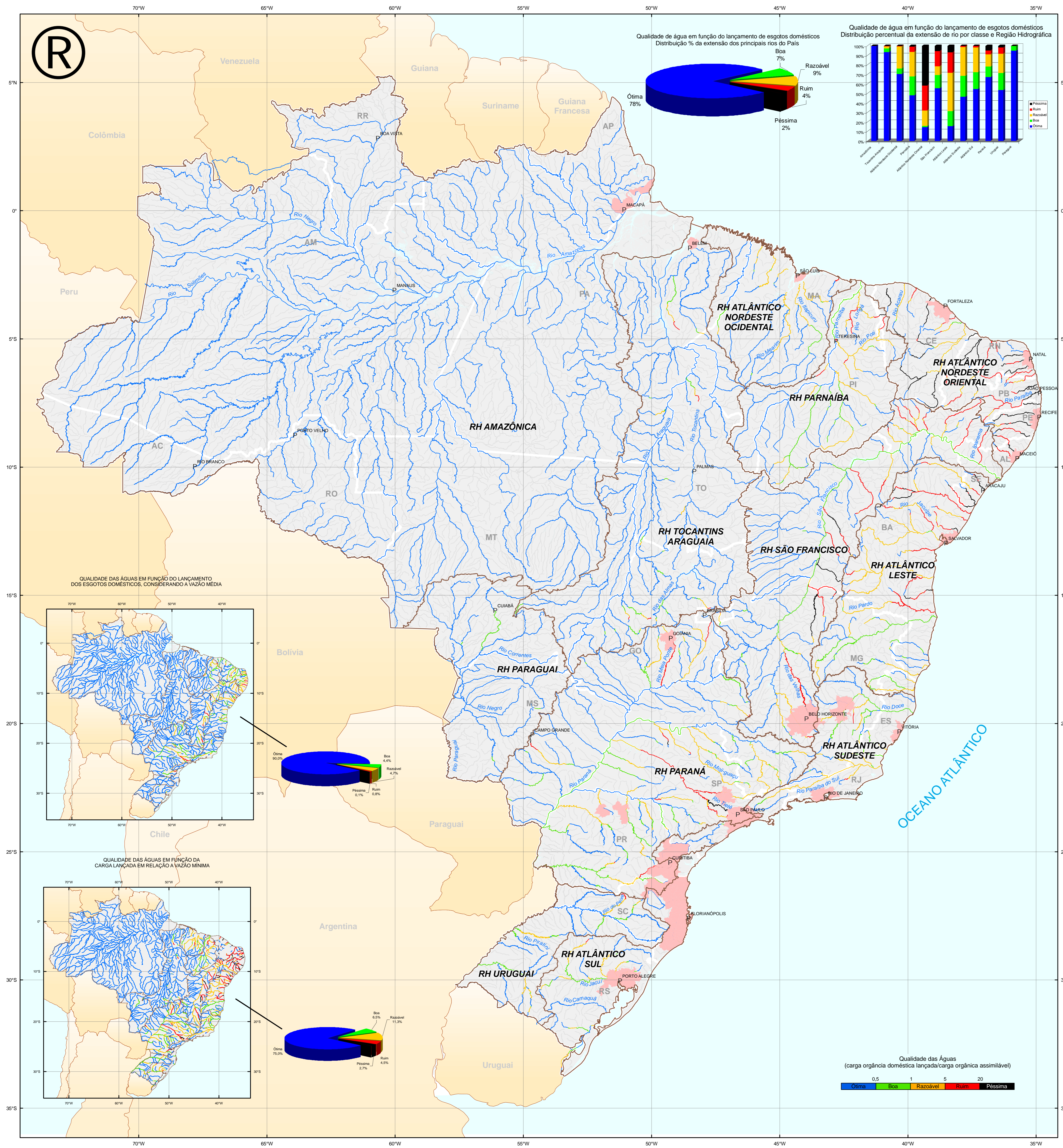


QUALIDADE DAS ÁGUAS EM FUNÇÃO DO LANÇAMENTO DOS ESGOTOS DOMÉSTICOS, CONSIDERANDO A DISPONIBILIDADE HÍDRICA

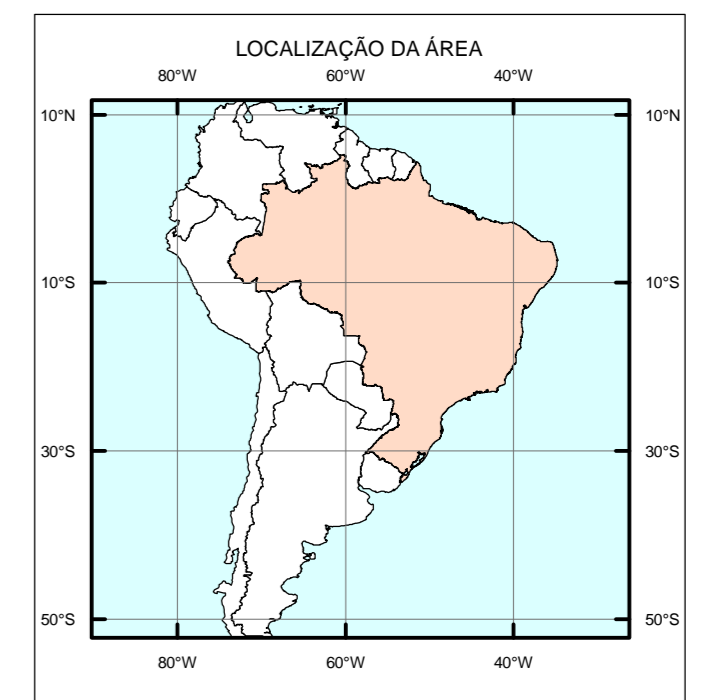


# CONJUNTURA DOS RECURSOS HÍDRICOS NO BRASIL/2009

SITUAÇÃO DOS RECURSOS HÍDRICOS  
QUALIDADE DAS ÁGUAS EM FUNÇÃO  
DO LANÇAMENTO DOS ESGOTOS DOMÉSTICOS NO BRASIL

**LEGENDA**

- P Capital da Unidade Federativa
- RH Região Hidrográfica
- RM Região Metropolitana
- UF Unidade Federativa



0 100 200 400 600 km  
Sistema de Coordenadas Geográficas  
Datum SAD-69

**COORDENAÇÃO E CONCEPÇÃO**  
Superintendência de Planejamento de Recursos Hídricos (SPR/ANA)

**EXECUÇÃO**  
Superintendência de Planejamento de Recursos Hídricos (SPR/ANA)

**FONTE**  
Superintendência de Planejamento de Recursos Hídricos (SPR/ANA)

**NOTAS**  
A carga orgânica assimilável corresponde à capacidade máxima de diluição e o decaimento aproximado da matéria orgânica ao longo dos rios principais, considerando a disponibilidade hídrica e tendo como referência um rio Classe 2 (Resolução CONAMA n.º 357/2005).

A disponibilidade hídrica considera:  
- rios com regularização: vazão regularizada, acrescida do incremental de Q95.  
- rios sem regularização: Q95