



BOLETIM DE MONITORAMENTO DA  
BACIA DO RIO VERDE GRANDE

v.7, n. 3, mai. 2015

**República Federativa do Brasil**

Dilma Vana Rousseff

Presidenta

**Ministério do Meio Ambiente – MMA**

Isabella Teixeira - Ministra

**Agência Nacional de Águas - ANA**

**Diretoria Colegiada**

Vicente Andreu Guillo (Diretor-Presidente)

João Gilberto Lotufo Conejo

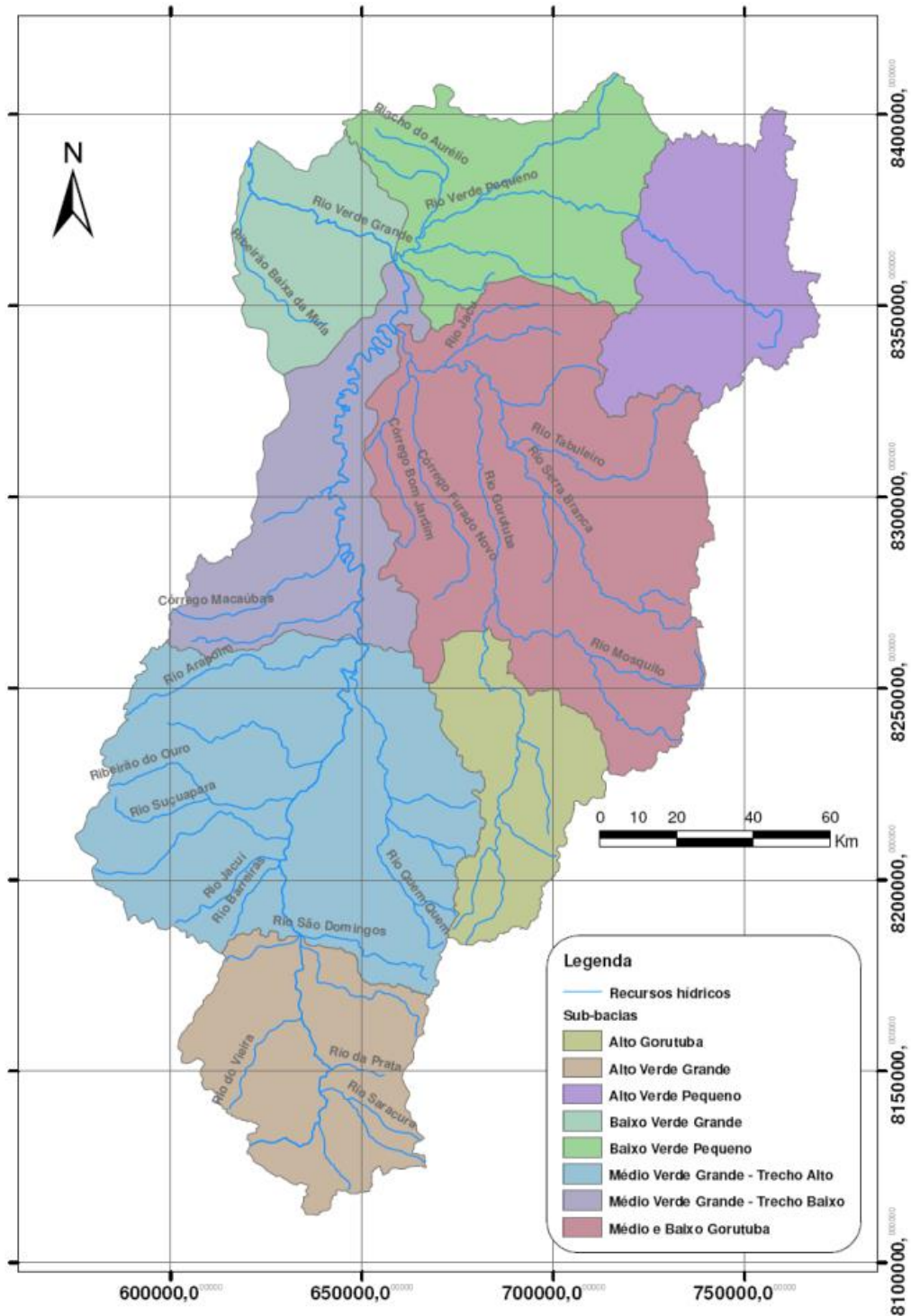
Paulo Lopes Varella Neto

Gisela Damm Forattini

**Superintendência de Usos Múltiplos e Eventos Críticos**

Joaquim Guedes Corrêa Gondim Filho

# BOLETIM DE MONITORAMENTO DA BACIA DO RIO VERDE GRANDE



## **Comitê de Editoração**

Presidente: João Gilberto Lotufo Conejo

Membros:

Joaquim Guedes Corrêa Gondim Filho

Ricardo Medeiros de Andrade

Reginaldo Pereira Miguel

Colaboradores: Tânia Regina Dias da Silva

Preparadora de originais: Kellen Souza de Oliveira Larrosa

Revisor de Texto: Diego Liz Pena

Projeto gráfico: SOE

Os conceitos emitidos nesta publicação são de inteira responsabilidade dos autores.

Exemplares desta publicação podem ser solicitados para:

Agência Nacional de Águas – ANA

Centro de Documentação

Setor Policial Sul– Área 5, Quadra 3, Bloco L

70610-200 Brasília – DF

Fone: (61) 2109-5396

Fax: (61) 2109-5265

Endereço eletrônico: <http://www.ana.gov.br>

Correio eletrônico: [cedoc@ana.gov.br](mailto:cedoc@ana.gov.br)

©Agência Nacional de Águas 2015

Todos os direitos reservados.

É permitida a reprodução de dados e de informações contidas nesta publicação, desde que citada a fonte.

Catálogo na fonte – CEDOC – Biblioteca

A265b Agência Nacional de Águas (Brasil)  
Boletim de Monitoramento da Bacia do Rio Verde Grande /  
Agência Nacional de Águas, Superintendência de Usos  
Múltiplos.  
Brasília : ANA, 2013.  
Mensal.  
1. Administração Pública. 2. Agência Reguladora. 3. Relatório.  
4. Agência Nacional de Águas (Brasil).  
CDU 556.18 (81) (047.32)

## **SUMÁRIO:**

- Bacia do Rio Verde Grande .....	06
- Estação Fazenda Alegre.....	07

# **Bacia do Rio Verde Grande**

## **Bacia**

A bacia hidrográfica do rio Verde Grande, afluente da margem direita do rio São Francisco, localiza-se entre os paralelos 14°20' e 17°14' de latitude Sul e meridianos 42°30' e 44°15' de longitude Oeste, drena uma área aproximada de 30.420 km<sup>2</sup>, sendo que, desse total, 87% pertencem ao Estado de Minas Gerais e o restante, 13%, ao Estado da Bahia. Estão inseridos nessa região trinta e cinco municípios, sendo vinte e sete municípios mineiros e oito baianos.

## **Monitoramento**

Em dezembro de 2008, por meio da resolução ANA 802/2008, foi definida como ponto de controle referência para o monitoramento hidrológico do rio Verde Grande a estação fluviométrica Capitão Enéas (44630000).

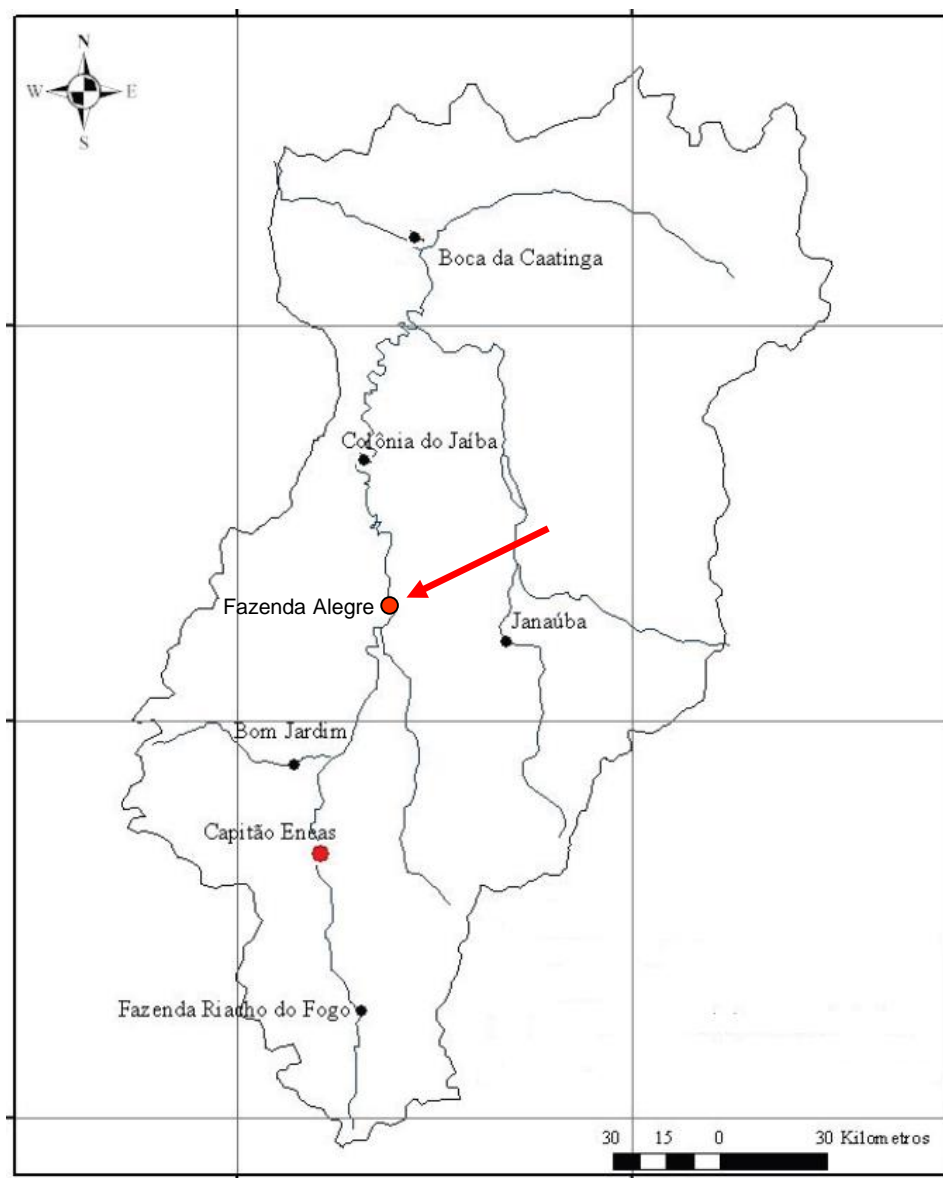
Em abril 2014, foi publicada nova resolução ANA nº 637/2014 que alterou a estação de referência para a estação fluviométrica Fazenda Alegre (44640000) ([www.ana.gov.br/cotaonline](http://www.ana.gov.br/cotaonline)).

## **Marco Regulatório do Uso da Água**

A bacia do rio Verde Grande situa-se na transição do cerrado para o semi-árido brasileiro, de forma que as disponibilidades hídricas são relativamente baixas. Por outro lado, trata-se de uma região com características que favorecem a agricultura irrigada, uma vez que o rio principal possui um vale relativamente plano, boa insolação, favorecendo a fruticultura, e solos de boa qualidade, inclusive para pecuária. Desta forma, a demanda total de água supera em cerca de duas vezes a disponibilidade hídrica em períodos de estiagem.

Assim, quando as estiagens mais severas ocorrem, os usuários de água de montante (Montes Claros, Capitão Enéas) acabam tendo garantia de atendimento mais alta do que os usuários mais a jusante (Jaíba). Para possibilitar o uso múltiplo das águas, o atendimento a todos os irrigantes e a priorização do abastecimento público, foi elaborado e pactuado o Marco Regulatório do uso da água no rio Verde Grande, em que o uso para irrigação é condicionado ao nível do rio em uma estação de monitoramento de referência.

## Estação Fazenda Alegre - 44640000



**Figura 1 - Localização da estação Fazenda Alegre utilizada para monitorar o comportamento hidrológico da bacia do rio Verde Grande.**

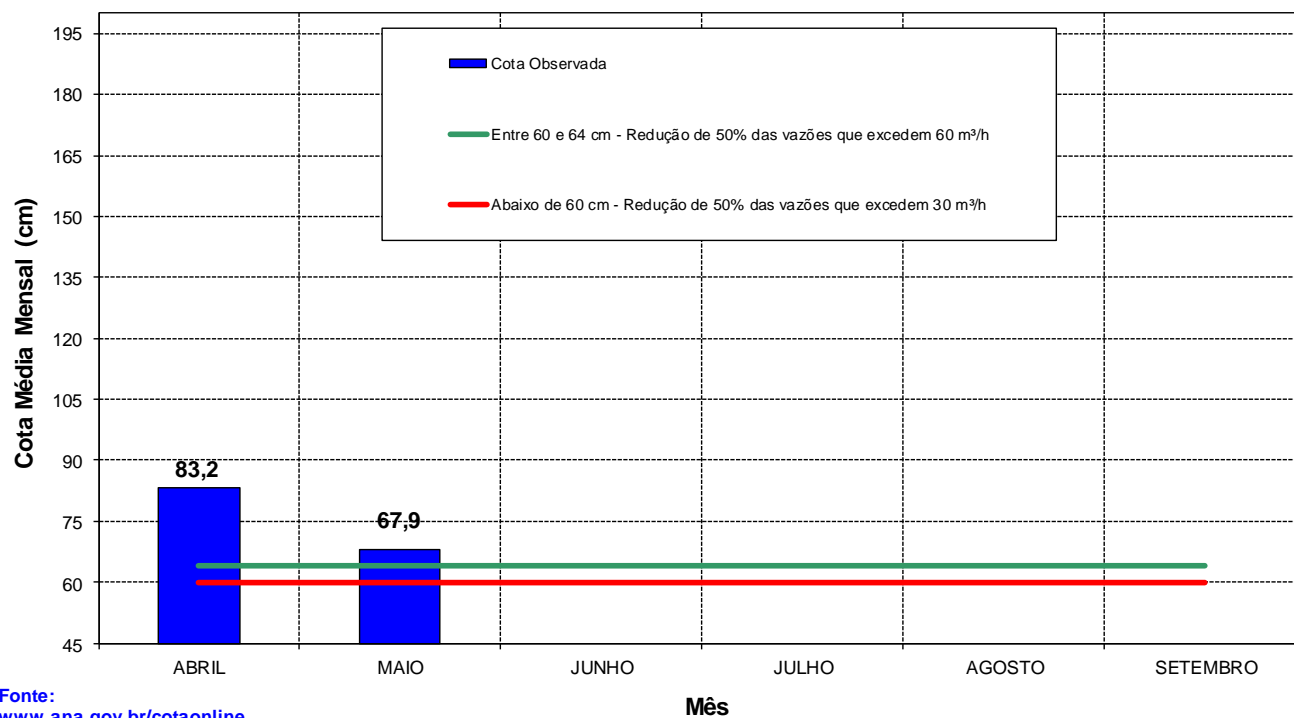
<b>FAIXA DE COTA</b>	<b>REGRA</b>
Acima de 64 cm	Atendimento total às demandas.
Entre 60 e 64 cm	Redução de 50% das vazões que excedem 60m <sup>3</sup> /h.
Abaixo de 60 cm	Redução de 75% das vazões que excedem 30m <sup>3</sup> /h.

**Tabela 1 – Cotas-limite na régua do posto Fazenda Alegre (44640000)**

# Estação Fazenda Alegre - 44640000

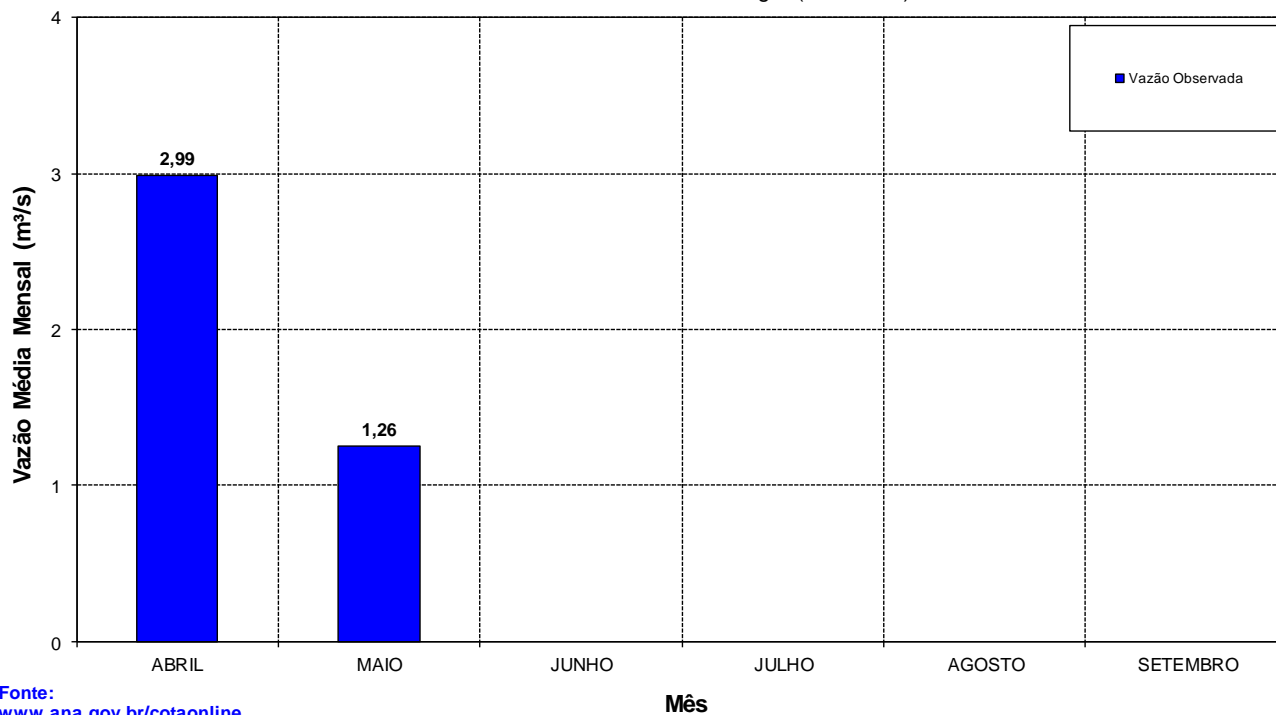
## Prevenção de Eventos Críticos

Rio Verde Grande em Fazenda Alegre (44640000)



## Prevenção de Eventos Críticos

Rio Verde Grande em Fazenda Alegre (44640000)



Durante a metade do mês de maio de 2015, a cota média observada no rio Verde Grande, na estação Fazenda Alegre, foi de 67,9 cm, o que equivale a uma vazão média de 1,26 m³/s.



# Estação Fazenda Alegre

## Código 44640000

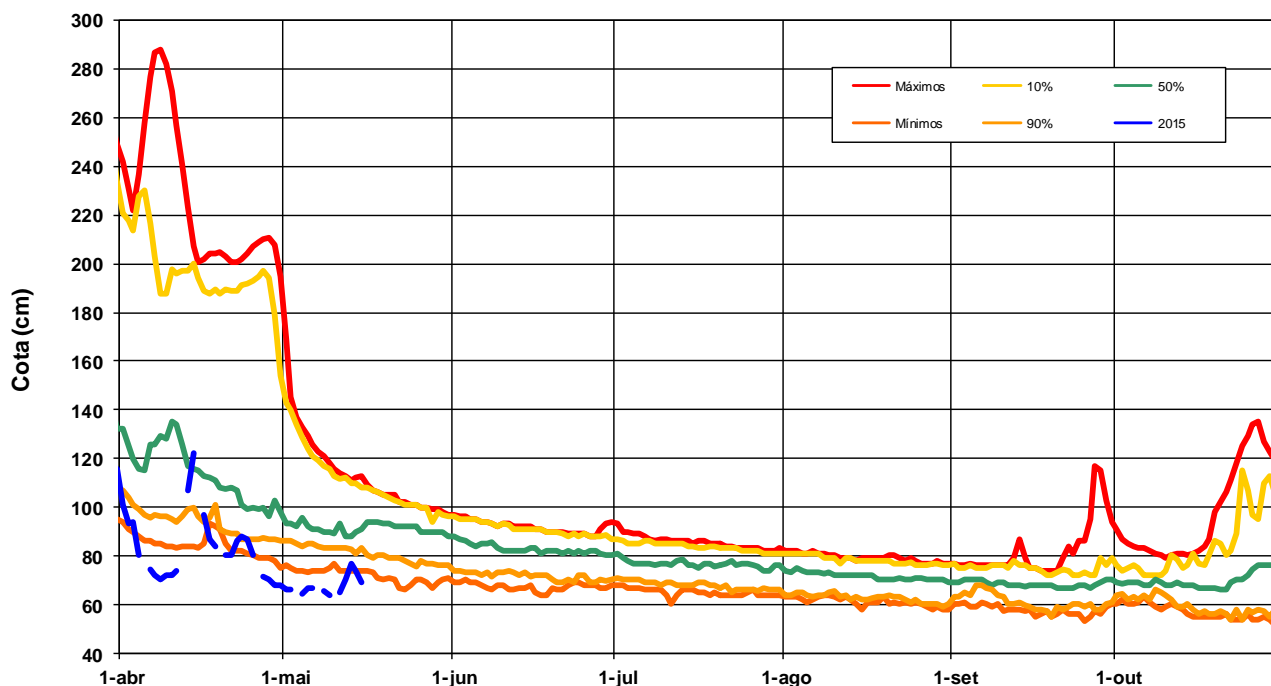
Ao longo da metade do mês de maio de 2015, os valores de cota registrados no rio Verde Grande, na estação Fazenda Alegre, estiveram abaixo da curva de mínimos históricos.

No dia 15 de maio, a cota média registrada no rio Verde Grande, na estação Fazenda Alegre, foi de 69 cm.

Durante a metade do mês de maio de 2015, os níveis ficaram acima da faixa de cota de 64 cm, não ocasionando, portanto, redução das demandas.



### PREVENÇÃO DE EVENTOS CRÍTICOS Rio Verde Grande em Fazenda Alegre (44640000)



Fonte de dados:  
[www.ana.gov.br/cotaonline](http://www.ana.gov.br/cotaonline)

*Obs: Este boletim é uma publicação de tiragem quinzenal e encontra-se disponível para consulta na página da ANA, no seguinte endereço:*

<http://www2.ana.gov.br/Paginas/servicos/saladesituacao/boletinsmonitoramento.aspx>