

BOLETIM DE MONITORAMENTO DA  
BACIA DO RIO VERDE GRANDE

v.5, n. 11, set. 2013

**República Federativa do Brasil**

Dilma Vana Rousseff

Presidenta

**Ministério do Meio Ambiente – MMA**

Isabella Teixeira - Ministra

**Agência Nacional de Águas - ANA**

**Diretoria Colegiada**

Vicente Andreu Guillo (Diretor-Presidente)

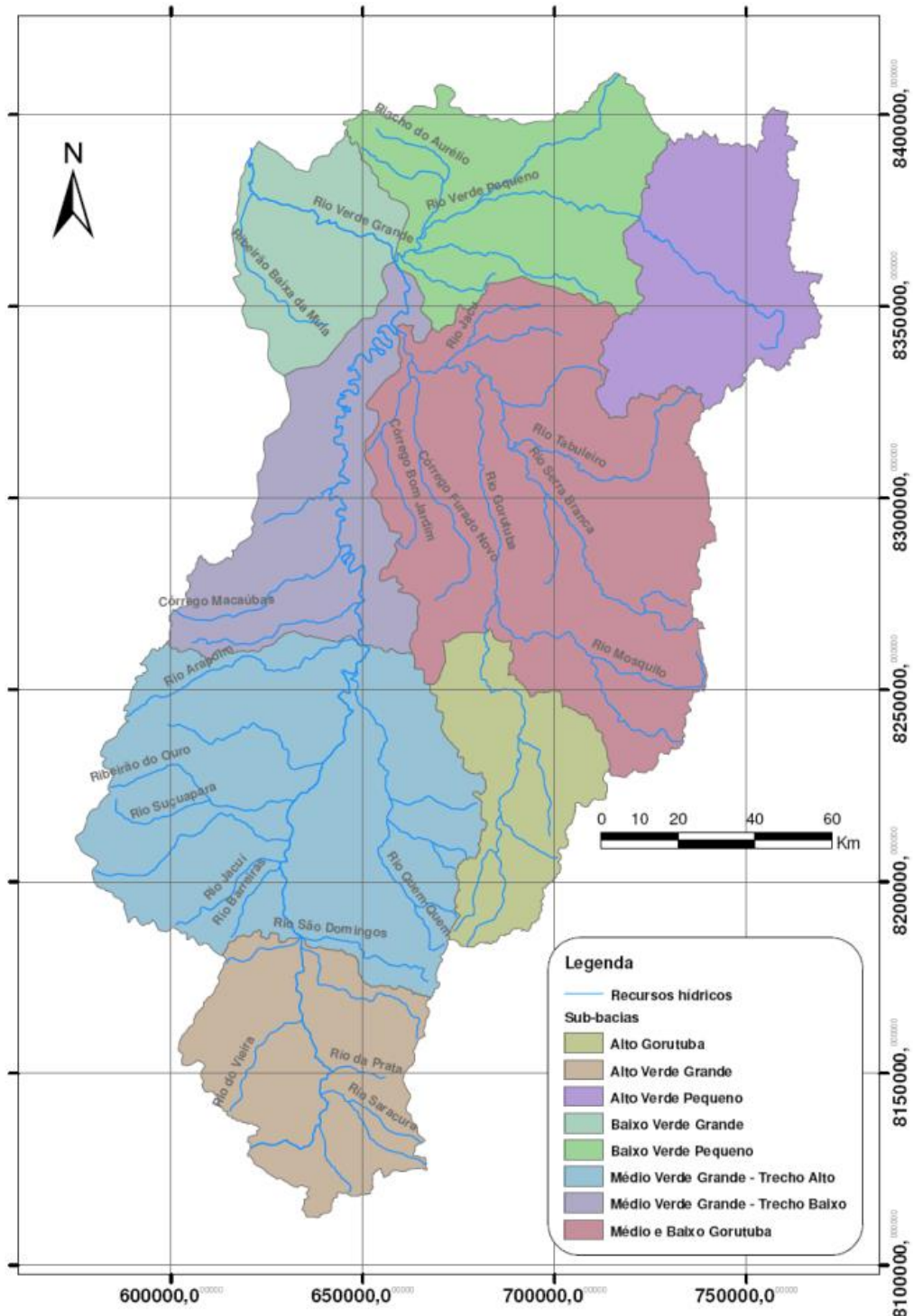
João Gilberto Lotufo Conejo

Paulo Lopes Varella Neto

**Superintendência de Usos Múltiplos e Eventos Críticos**

Joaquim Guedes Corrêa Gondim Filho

# BOLETIM DE MONITORAMENTO DA BACIA DO RIO VERDE GRANDE



## **Comitê de Editoração**

Presidente: João Gilberto Lotufo Conejo

Membros:

Joaquim Guedes Corrêa Gondim Filho

Ricardo Medeiros de Andrade

Reginaldo Pereira Miguel

Colaboradores: Tânia Regina Dias da Silva (SAG)

Preparadora de originais: Kellen Souza de Oliveira Larrosa (SUM)

Revisor de Texto: Diego Liz Pena (SUM)

Projeto gráfico: SUM

Os conceitos emitidos nesta publicação são de inteira responsabilidade dos autores.

Exemplares desta publicação podem ser solicitados para:

Agência Nacional de Águas – ANA

Centro de Documentação

Setor Policial Sul– Área 5, Quadra 3, Bloco L

70610-200 Brasília – DF

Fone: (61) 2109-5396

Fax: (61) 2109-5265

Endereço eletrônico: <http://www.ana.gov.br>

Correio eletrônico: [cedoc@ana.gov.br](mailto:cedoc@ana.gov.br)

©Agência Nacional de Águas 2013

Todos os direitos reservados.

É permitida a reprodução de dados e de informações contidas nesta publicação, desde que citada a fonte.

Catálogo na fonte – CEDOC – Biblioteca

A265b Agência Nacional de Águas (Brasil)  
Boletim de Monitoramento da Bacia do Rio Verde Grande /  
Agência Nacional de Águas, Superintendência de Usos  
Múltiplos.  
Brasília : ANA, 2013.  
Mensal.  
1. Administração Pública. 2. Agência Reguladora. 3. Relatório.  
4. Agência Nacional de Águas (Brasil).  
CDU 556.18 (81) (047.32)

## **SUMÁRIO:**

- Bacia do Rio Verde Grande .....	06
- Estação Capitão Enéas .....	07

# **Bacia do Rio Verde Grande**

## **Bacia**

A bacia hidrográfica do rio Verde Grande, afluente da margem direita do rio São Francisco, localiza-se entre os paralelos 14°20' e 17°14' de latitude Sul e meridianos 42°30' e 44°15' de longitude Oeste, drena uma área aproximada de 30.420 km<sup>2</sup>, sendo que, desse total, 87% pertencem ao Estado de Minas Gerais e o restante, 13%, ao Estado da Bahia. Estão inseridos nessa região trinta e cinco municípios, sendo vinte e sete municípios mineiros e oito baianos.

## **Monitoramento**

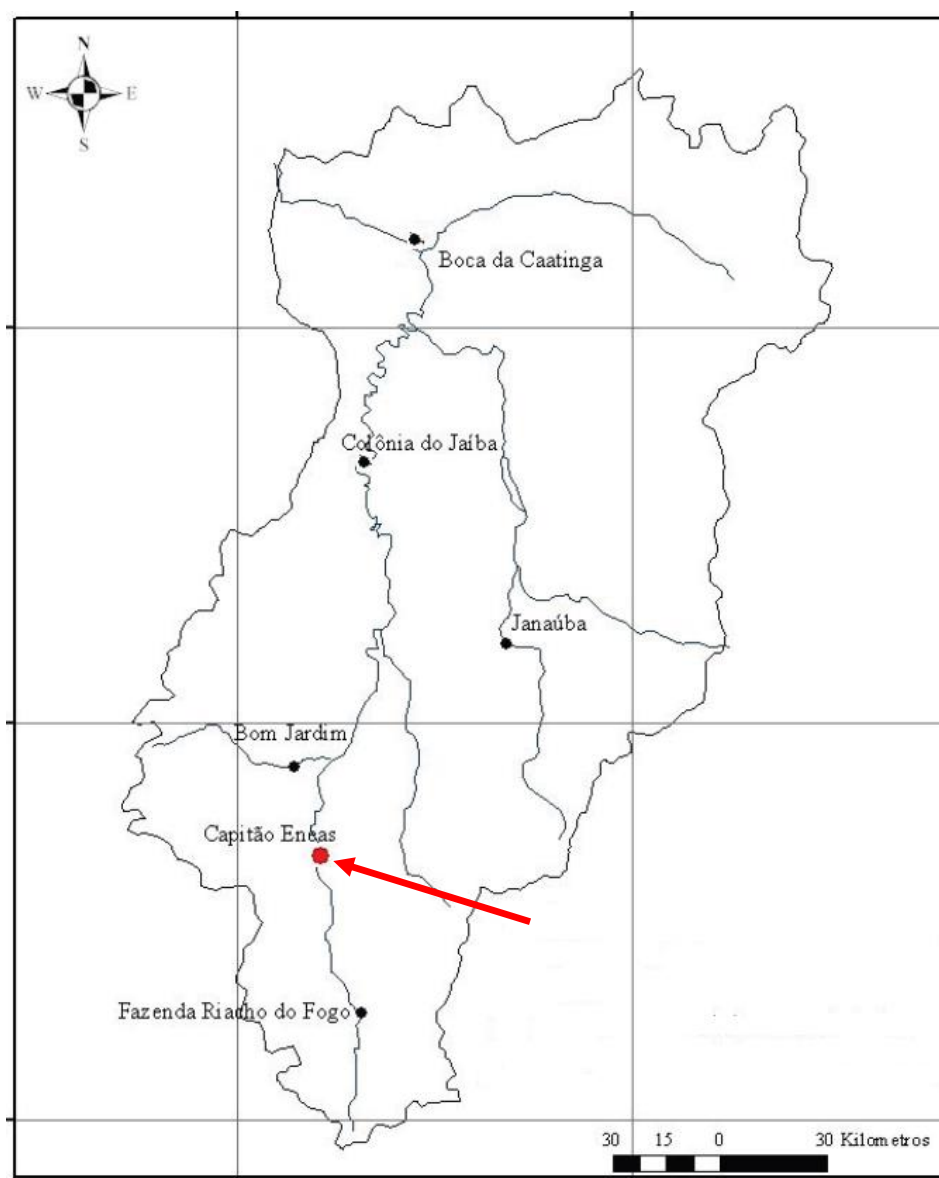
Para o monitoramento hidrológico do rio Verde Grande, foi definida uma estação fluviométrica que servirá como ponto de controle. A estação escolhida para ponto de controle foi a Capitão Enéas (44630000) devido à sua localização, visto que era o ponto menos influenciado por demandas a montante, e à facilidade de se obter dados diários ([www.ana.gov.br/cotaonline](http://www.ana.gov.br/cotaonline)).

## **Marco Regulatório do Uso da Água**

A bacia do rio Verde Grande situa-se na transição do cerrado para o semi-árido brasileiro, de forma que as disponibilidades hídricas são relativamente baixas. Por outro lado, trata-se de uma região com características que favorecem a agricultura irrigada, uma vez que o rio principal possui um vale relativamente plano, boa insolação, favorecendo a fruticultura, e solos de boa qualidade, inclusive para pecuária. Desta forma, a demanda total de água supera em cerca de duas vezes a disponibilidade hídrica em períodos de estiagem.

Assim, quando as estiagens mais severas ocorrem, os usuários de água de montante (Montes Claros, Capitão Enéas) acabam tendo garantia de atendimento mais alta do que os usuários mais a jusante (Jaíba). Para possibilitar o uso múltiplo das águas, o atendimento a todos os irrigantes e a priorização do abastecimento público, foi elaborado e pactuado o Marco Regulatório do uso da água no rio Verde Grande, em que o uso para irrigação é condicionado ao nível do rio em uma estação de monitoramento de referência.

## Estação Capitão Enéas - 44630000



**Figura 1 - Localização da estação Capitão Enéas utilizada para monitorar o comportamento hidrológico da bacia do rio Verde Grande.**

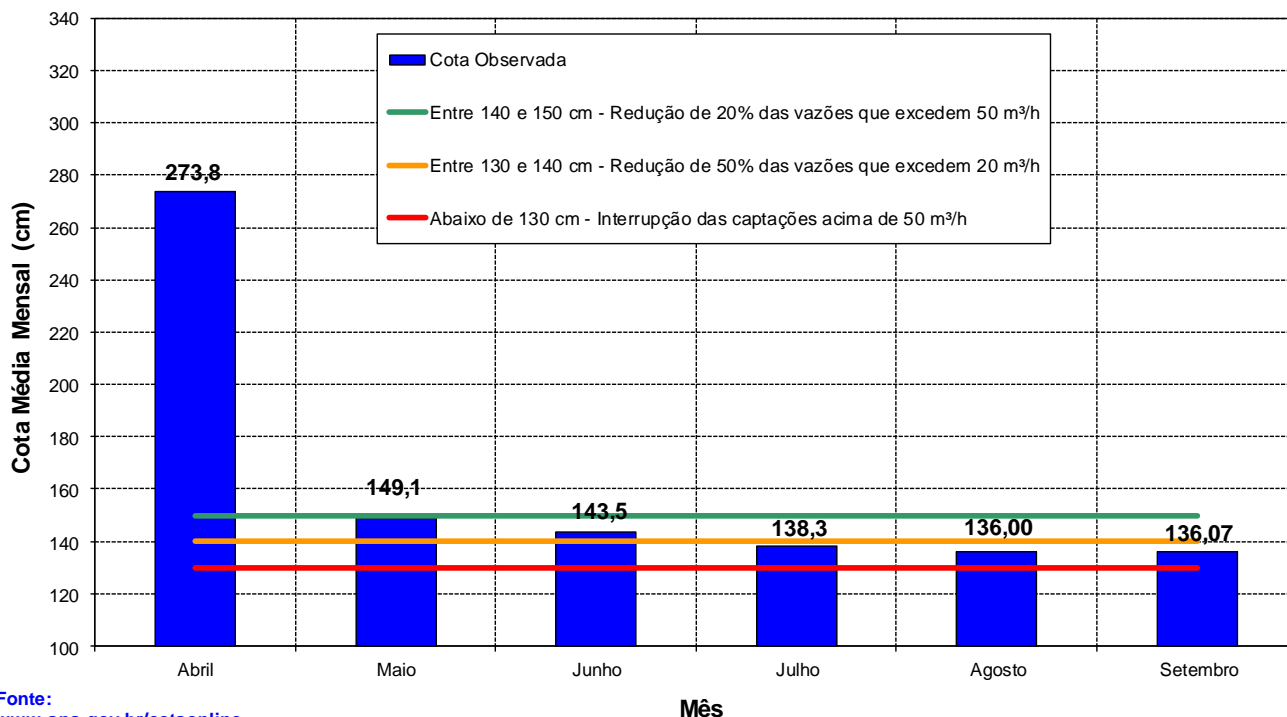
<b>FAIXA DE COTA</b>	<b>REGRA</b>
Acima de 150 cm	Atendimento total às demandas.
Entre 140 e 150 cm	Redução de 20% das vazões que excedem 50m <sup>3</sup> /h.
Entre 130 e 140 cm	Redução de 50% das vazões que excedem 20m <sup>3</sup> /h.
Abaixo de 130 cm	Interrupção das captações acima de 50m <sup>3</sup> /h.

**Tabela 1 – Cotas-limite na régua do posto Capitão Enéas (44630000)**

# Estação Capitão Enéas - 44630000

## Prevenção de Eventos Críticos

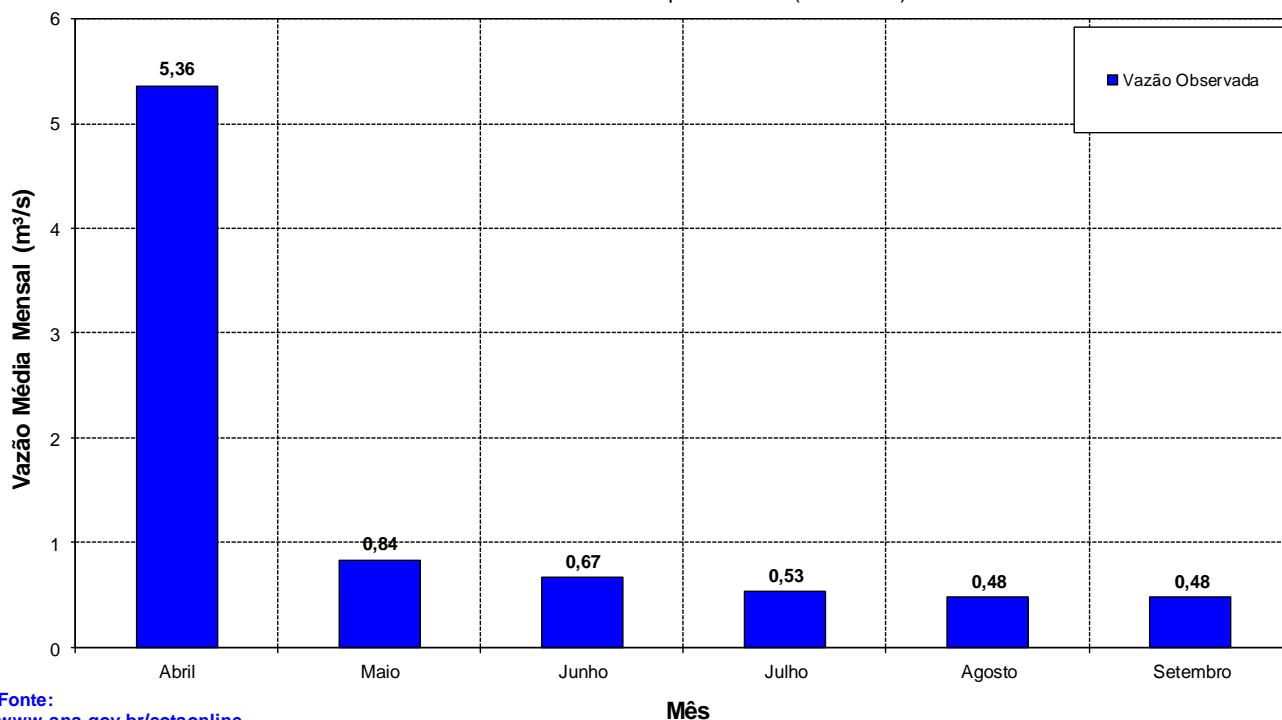
Rio Verde Grande em Capitão Enéas (44630000)



Fonte:  
[www.ana.gov.br/cotaonline](http://www.ana.gov.br/cotaonline)

## Prevenção de Eventos Críticos

Rio Verde Grande em Capitão Enéas (44630000)



Fonte:  
[www.ana.gov.br/cotaonline](http://www.ana.gov.br/cotaonline)

Durante o mês de setembro de 2013, a cota média observada no rio Verde Grande, na estação Capitão Enéas, foi de 136,1 cm, o que equivale a uma vazão média de 0,48 m³/s.



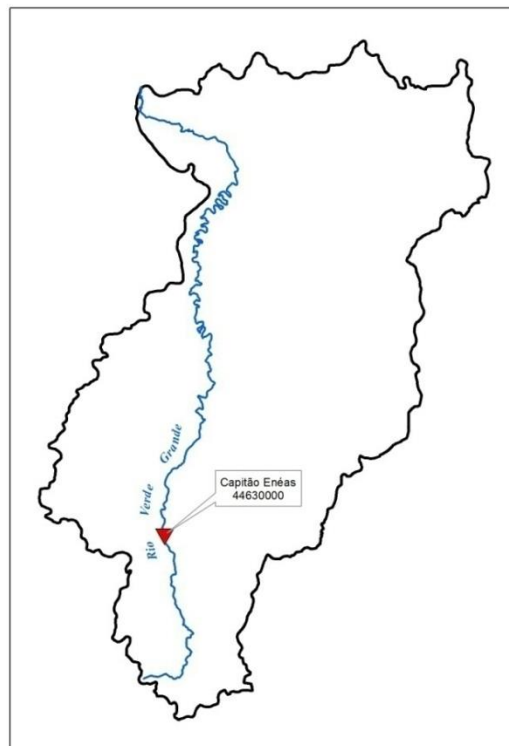
# Estação Capitão Enéas

## Código 44630000

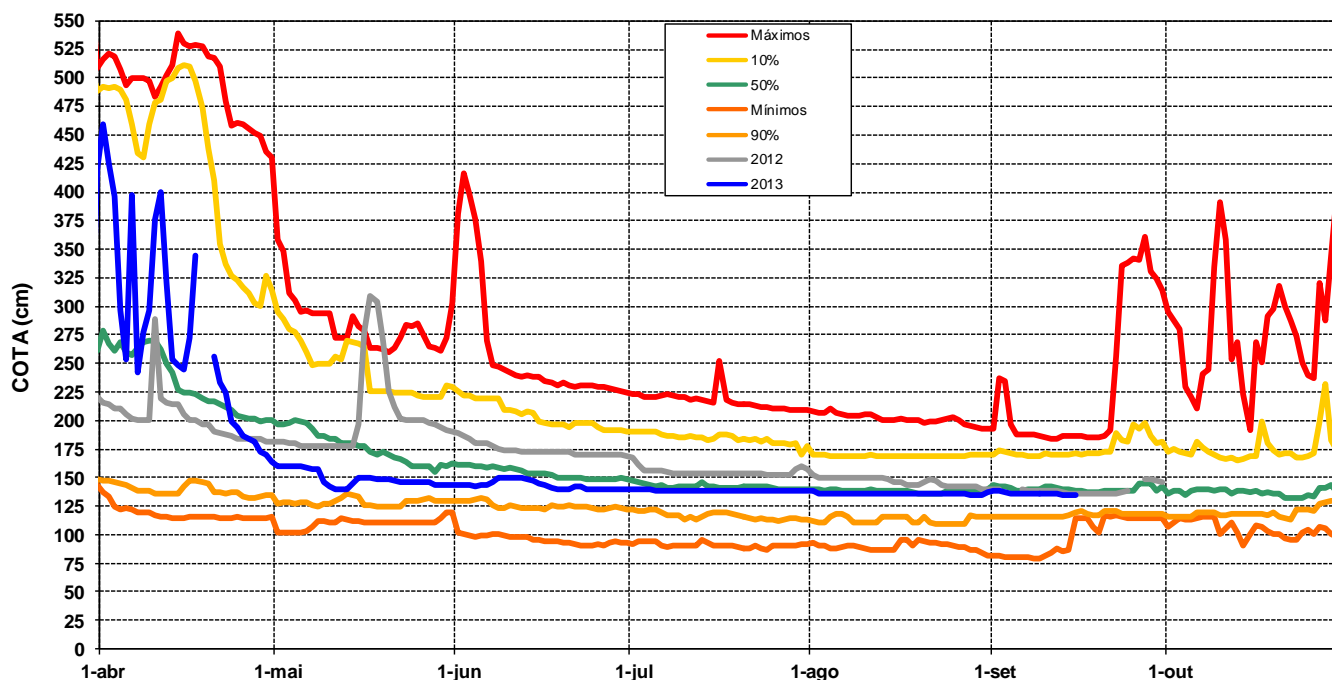
Durante o mês de setembro, os valores de cota registrados no rio Verde Grande, na estação Capitão Enéas, estiveram entre a curva de permanência de 90% e a de 50%.

No dia 15 de setembro, a cota média registrada no rio Verde Grande, na estação Capitão Enéas, foi de 135 cm.

Durante esse período, as cotas estiveram dentro da segunda faixa de cota-limite imposta à bacia pelo marco regulatório, o que implica redução de 50% das vazões que excedem 20 m<sup>3</sup>/h.



### PREVENÇÃO DE EVENTOS CRÍTICOS Rio Verde Grande em Capitão Enéas (44630000)



Fonte:  
[www.ana.gov.br/cotaonline](http://www.ana.gov.br/cotaonline)

*Obs: Este boletim é uma publicação de tiragem quinzenal e encontra-se disponível para consulta na página da ANA, no seguinte endereço:*

*<http://www2.ana.gov.br/Paginas/servicos/saladesituacao/boletinsmonitoramento.aspx>*