



BOLETIM DE MONITORAMENTO DA
BACIA DO RIO VERDE GRANDE

v.4, n. 9, ago. 2012



AGÊNCIA NACIONAL DE ÁGUAS

República Federativa do Brasil

Dilma Vana Rousseff

Presidenta

Ministério do Meio Ambiente – MMA

Isabella Teixeira - Ministra

Agência Nacional de Águas - ANA

Diretoria Colegiada

Vicente Andreu Guillo (Diretor-Presidente)

Paulo Lopes Varella Neto

Dalvino Troccoli Franca

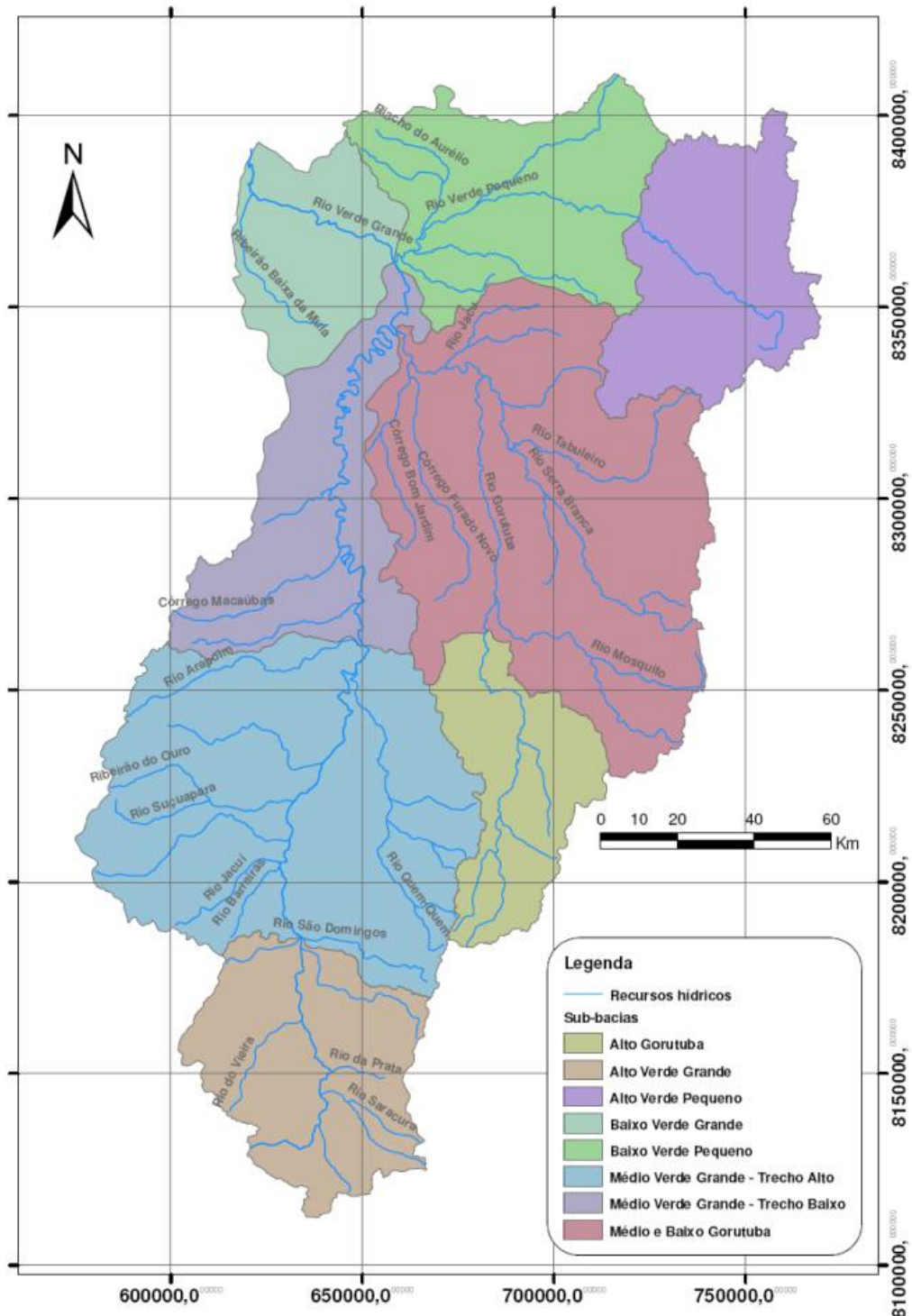
João Gilberto Lotufo Conejo

Paulo Rodrigues Vieira

Superintendência de Usos Múltiplos e Eventos Críticos

Joaquim Guedes Corrêa Gondim Filho

BOLETIM DE MONITORAMENTO DA BACIA DO RIO VERDE GRANDE



Comitê de Editoração

Presidente: João Gilberto Lotufo Conejo

Membros:

Joaquim Guedes Corrêa Gondim Filho

Ney Maranhão

Ricardo Medeiros de Andrade

Reginaldo Pereira Miguel

Colaboradores: Tânia Regina Dias da Silva (SAG)

Preparador de originais: Diego Liz Pena (SUM)

Revisor de Texto: Antonio Augusto Borges de Lima (SUM)

Projeto gráfico: SUM

Os conceitos emitidos nesta publicação são de inteira responsabilidade dos autores.

Exemplares desta publicação podem ser solicitados para:

Agência Nacional de Águas – ANA

Centro de Documentação

Setor Policial Sul– Área 5, Quadra 3, Bloco L

70610-200 Brasília – DF

Fone: (61) 2109-5396

Fax: (61) 2109-5265

Endereço eletrônico: <http://www.ana.gov.br>Correio eletrônico: cedoc@ana.gov.br

©Agência Nacional de Águas 2012

Todos os direitos reservados.

É permitida a reprodução de dados e de informações contidas nesta publicação, desde que citada a fonte.

Catalogação na fonte – CEDOC – Biblioteca

A265b Agência Nacional de Águas (Brasil)
Boletim de Monitoramento da Bacia do Rio Verde Grande /
Agência Nacional de Águas, Superintendência de Usos
Múltiplos.
Brasília : ANA, 2012.
Mensal.
1. Administração Pública. 2. Agência Reguladora. 3. Relatório.
4. Agência Nacional de Águas (Brasil).
CDU 556.18 (81) (047.32)

SUMÁRIO:

| | |
|----------------------------------|----|
| - Bacia do Rio Verde Grande..... | 06 |
| - Estação Capitão Enéas..... | 07 |
| - Resumo do Período..... | 10 |

Bacia do Rio Verde Grande

Bacia

A bacia hidrográfica do rio Verde Grande, afluyente da margem direita do rio São Francisco, localiza-se entre os paralelos 14°20' e 17°14' de latitude Sul e meridianos 42°30' e 44°15' de longitude Oeste, drena uma área aproximada de 30.420 km², sendo que desse total 87% pertencem ao Estado de Minas Gerais e o restante, 13%, ao Estado da Bahia. Estão inseridos nessa região trinta e cinco municípios, sendo vinte e sete municípios mineiros e oito baianos.

Monitoramento

Para o monitoramento hidrológico do rio Verde Grande foi definida uma estação fluviométrica que servirá como ponto de controle. A estação escolhida para, ponto de controle, foi a Capitão Enéas (44630000) devido a sua localização, visto que era o ponto menos influenciado por demandas a montante e da facilidade de se obter dados diários (www.ana.gov.br/cotaonline).

Marco Regulatório do Uso da Água

A bacia do rio Verde Grande situa-se na transição do cerrado para o semi-árido brasileiro, de forma que as disponibilidades hídricas são relativamente baixas. Por outro lado, trata-se de uma região com características que favorecem a agricultura irrigada, uma vez que o rio principal possui um vale relativamente plano, boa insolação, favorecendo a fruticultura, e solos de boa qualidade, inclusive para pecuária. Desta forma, a demanda total de água supera em cerca de duas vezes a disponibilidade hídrica em períodos de estiagem.

Assim, quando as estiagens mais severas ocorrem os usuários de água de montante (Montes Claros, Capitão Enéas) acabam tendo garantia de atendimento mais alta do que os usuários mais a jusante (Jaíba). Para possibilitar o uso múltiplo das águas, o atendimento a todos os irrigantes e a priorização do abastecimento público, foi elaborado e pactuado o Marco Regulatório do uso da água no rio Verde Grande, em que o uso para irrigação é condicionado ao nível do rio em uma estação de monitoramento de referência.

Estação Capitão Enéas



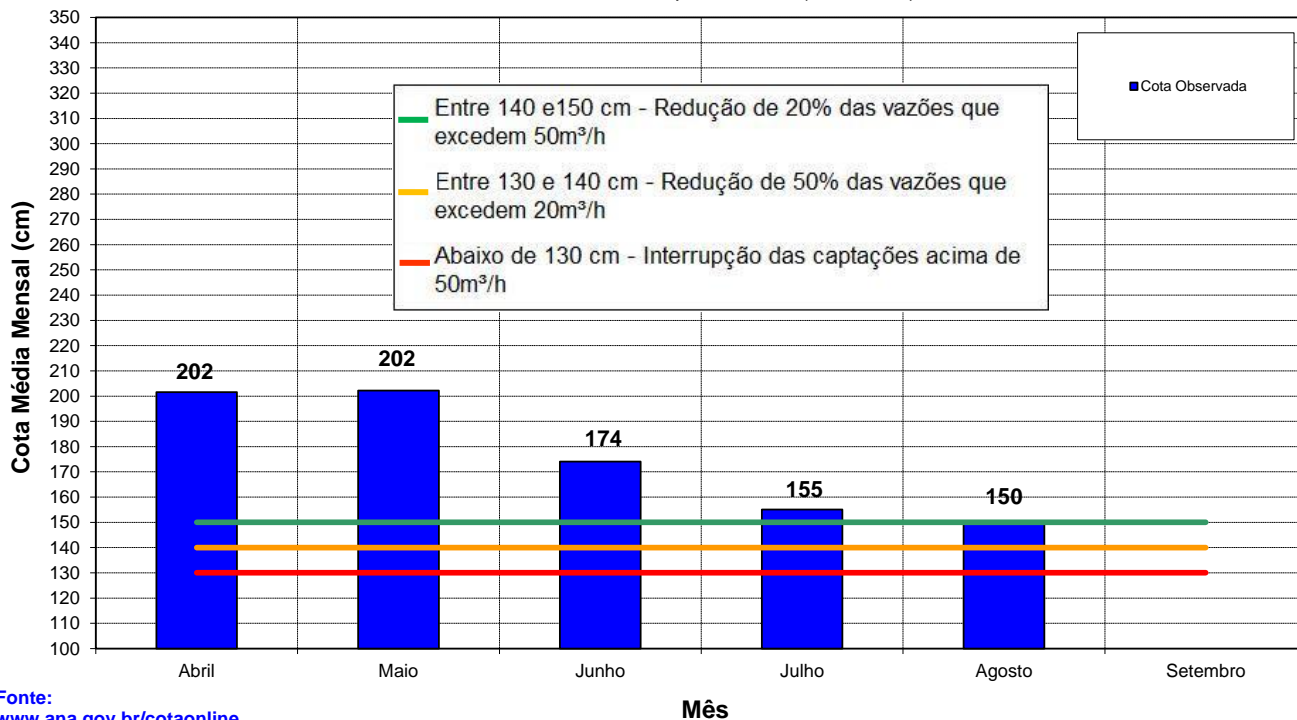
Figura 1 - Localização da estação Capitão Enéas utilizada para monitorar o comportamento hidrológico da bacia do rio Verde Grande.

| FAIXA DE COTA | REGRA |
|----------------------|--|
| Acima de 150cm | Atendimento total às demandas. |
| Entre 140 e 150 cm | Redução de 20% das vazões que excedem 50m ³ /h. |
| Entre 130 e 140 cm | Redução de 50% das vazões que excedem 20m ³ /h. |
| Abaixo de 130 cm | Interrupção das captações acima de 50m ³ /h. |

Tabela 1 – Cotas-limite na régua do posto Capitão Enéas (44630000)

Estação Capitão Eneás (44630000)
Prevenção de Eventos Críticos

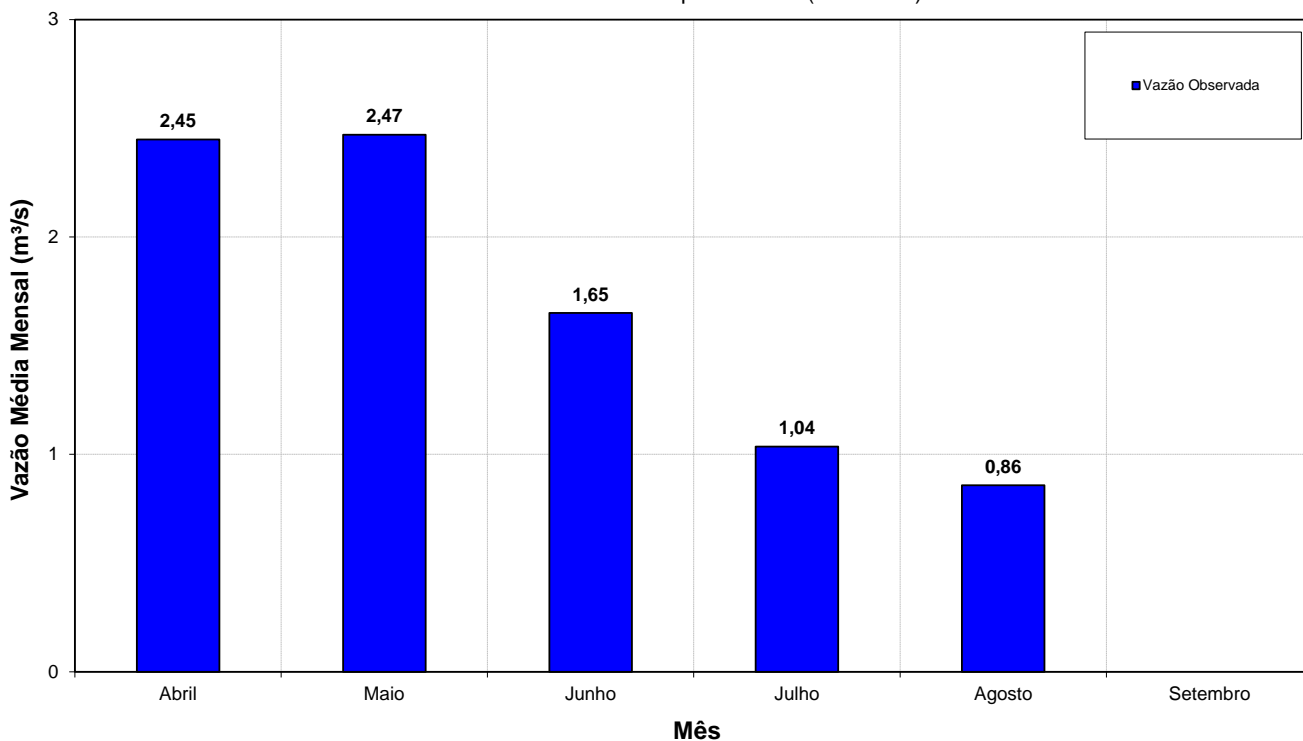
Rio Verde Grande em Capitão Eneás (44630000)



Fonte: www.ana.gov.br/cotaonline

Prevenção de Eventos Críticos

Rio Verde Grande em Capitão Eneás (44630000)



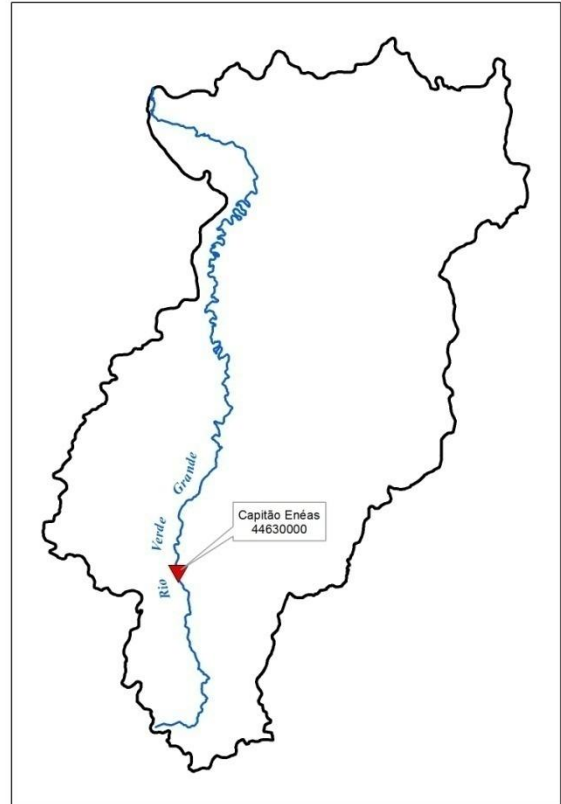
Nos primeiros quinze dias de agosto de 2012 a cota média observada no rio Verde Grande, nesta estação, foi de 150cm o que equivale a uma vazão média de 0,86m³/s.

Estação Capitão Enéas

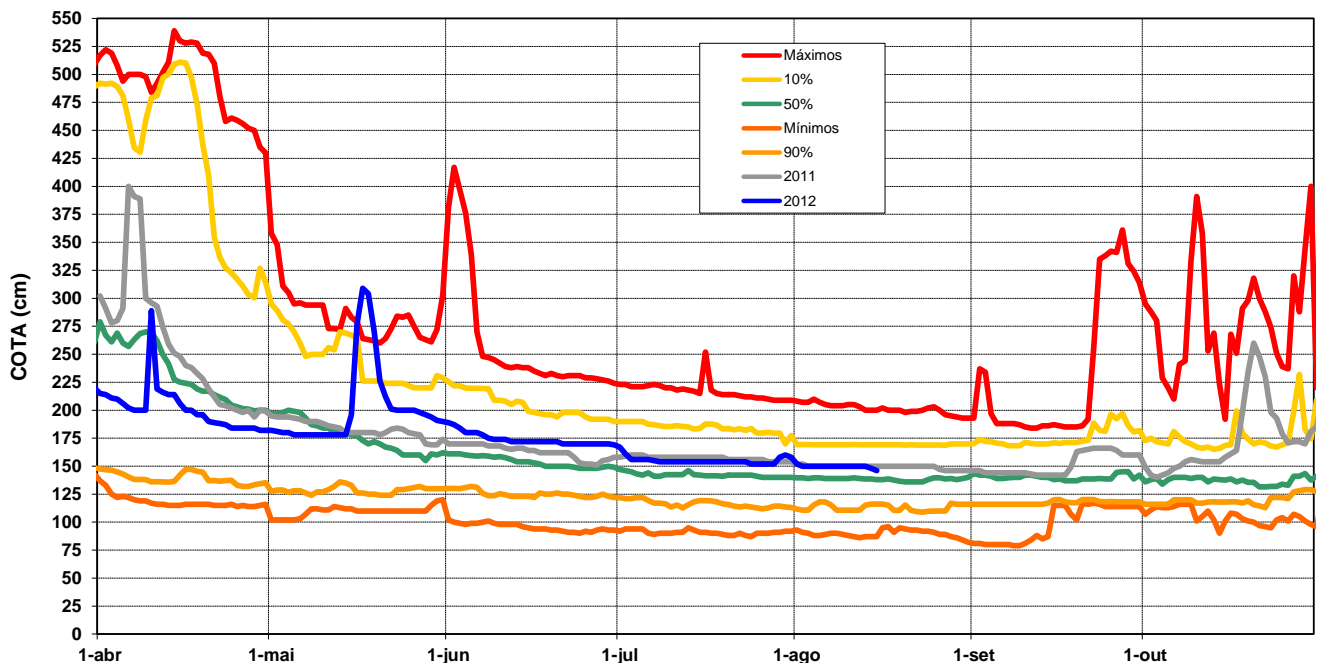
Código - 44630000

Na primeira quinzena de agosto de 2012, os valores de cota registrados no rio Verde Grande, na estação Capitão Enéas, estiveram entre a curva de permanência de 50% e a curva de permanência de 10%.

Houve registro, nos dois últimos dias da quinzena, de cotas que ficassem abaixo das faixas de cota-limite impostas à bacia pelo marco regulatório.



PREVENÇÃO DE EVENTOS CRÍTICOS Rio Verde Grande em Capitão Enéas (44630000)



Fonte:
www.ana.gov.br/cotaonline

RESUMO DO PERÍODO

•A vazão média observada na primeira quinzena de agosto de 2012 na estação Capitão Enéas (44630000), usada no monitoramento hidrológico do rio Verde Grande, foi de 0,86 m³/s, equivalendo a uma cota média de 150 cm. Deve-se ressaltar, porém, que desde o dia 14 de agosto, são observadas cotas abaixo do primeira faixa de cota restritiva (150cm), o que ocasiona , portanto, a redução de 20% das vazões que excedem 50m³/h;

•No dia 15 de agosto de 2012 a cota registrada no rio Verde Grande, na estação Capitão Enéas, foi de 146cm.

Obs: Este boletim é uma publicação de tiragem quinzenal e encontra-se disponível para consulta na pagina da ANA, no seguinte endereço:

<http://www.ana.gov.br/GestaoRecHidricos/UsosMultiplos/BoletinsMonitoramento.asp>