



BOLETIM DE MONITORAMENTO DA  
BACIA DO RIO VERDE GRANDE

v.2, n. 3, mai. 2010

**República Federativa do Brasil**

Luiz Inácio Lula da Silva

Presidente

**Ministério do Meio Ambiente – MMA**

Izabella Vieira Teixeira

Ministra

**Agência Nacional de Águas – ANA**

**Diretoria Colegiada**

Vicente Andreu Guillo – Diretor-Presidente

Dalvino Franca

João Gilberto Lotufo

Paulo Rodrigues Vieira

Paulo Varella

**Superintendência de Usos Múltiplos**

Joaquim Guedes Corrêa Gondim Filho



## Comitê de Editoração

Presidente: João Gilberto Lotufo Conejo

Membros:

Joaquim Guedes Corrêa Gondim Filho

Ney Maranhão

Ricardo Medeiros de Andrade

Reginaldo Pereira Miguel

Colaboradores: Tânia Regina Dias da Silva (SAG), Marcelo Ribeiro Ferreira Aguiar (SUM)

Preparador de originais: Antonio Augusto Borges de Lima (SUM)

Revisor de Texto: Bruno Collischonn (SOF)

Projeto gráfico: SUM

Os conceitos emitidos nesta publicação são de inteira responsabilidade dos autores.

Exemplares desta publicação podem ser solicitados para:

Agência Nacional de Águas – ANA

Centro de Documentação

Setor Policial Sul– Área 5, Quadra 3, Bloco L

70610-200 Brasília – DF

Fone: (61) 2109-5396

Fax: (61) 2109-5265

Endereço eletrônico: <http://www.ana.gov.br>

Correio eletrônico: [cedoc@ana.gov.br](mailto:cedoc@ana.gov.br)

©Agência Nacional de Águas 2010

Todos os direitos reservados.

É permitida a reprodução de dados e de informações contidas nesta publicação, desde que citada a fonte.

Catálogo na fonte – CEDOC – Biblioteca

A265b Agência Nacional de Águas (Brasil)  
Boletim de Monitoramento da Bacia do Rio Verde Grande /  
Agência Nacional de Águas, Superintendência de Usos  
Múltiplos.  
Brasília : ANA, 2010.  
Mensal.  
1. Administração Pública. 2. Agência Reguladora. 3. Relatório.  
4. Agência Nacional de Águas (Brasil).  
CDU 556.18 (81) (047.32)

**SUMÁRIO:**

- Bacia do Rio Verde Grande.....06  
- Estação Capitão Enéas.....07  
- Resumo do Período.....10

# **Bacia do Rio Verde Grande**

## **Bacia**

A bacia hidrográfica do rio Verde Grande, afluyente da margem direita do rio São Francisco, localiza-se entre os paralelos 14020' e 17014' de latitude Sul e meridianos 42030' e 44015' de longitude Oeste, drena uma área aproximada de 30.420 km<sup>2</sup>, sendo que desse total 87% pertencem ao Estado de Minas Gerais e o restante, 13%, ao Estado da Bahia. Estão inseridos nessa região trinta e cinco municípios, sendo vinte e sete municípios mineiros e oito baianos.

## **Monitoramento**

Para o monitoramento hidrológico do rio Verde Grande foi definida uma estação fluviométrica que servirá como ponto de controle. A estação escolhida para, ponto de controle, foi a Capitão Enéas (44630000) devido a sua localização, visto que, era o ponto menos influenciado por demandas a montante e da facilidade de se obter dados diários. [www.ana.gov.br/cotaonline](http://www.ana.gov.br/cotaonline).

## **Marco Regulatório do Uso da Água**

A bacia do rio Verde Grande situa-se na transição do cerrado para o semi-árido brasileiro, de forma que as disponibilidades hídricas são relativamente baixas. Por outro lado, trata-se de uma região com características que favorecem a agricultura irrigada, uma vez que o rio principal possui um vale relativamente plano, boa insolação, favorecendo a fruticultura, e solos de boa qualidade, inclusive para pecuária. Desta forma, a demanda total de água supera em cerca de duas vezes a disponibilidade hídrica em períodos de estiagem.

Assim, quando as estiagens mais severas ocorrem os usuários de água de montante (Montes Claros, Capitão Enéas) acabam tendo garantia de atendimento mais alta do que os usuários mais a jusante (Jaíba). Para possibilitar o uso múltiplo das águas, o atendimento a todos os irrigantes e a priorização do abastecimento público, foi elaborado e pactuado o Marco Regulatório do uso da água no rio Verde Grande, em que o uso para irrigação é condicionado ao nível do rio em uma estação de monitoramento de referência.

## Estação Capitão Enéas



**Figura 1 - Localização da estação Capitão Enéas utilizada para monitorar o comportamento hidrológico da bacia do rio Verde Grande.**

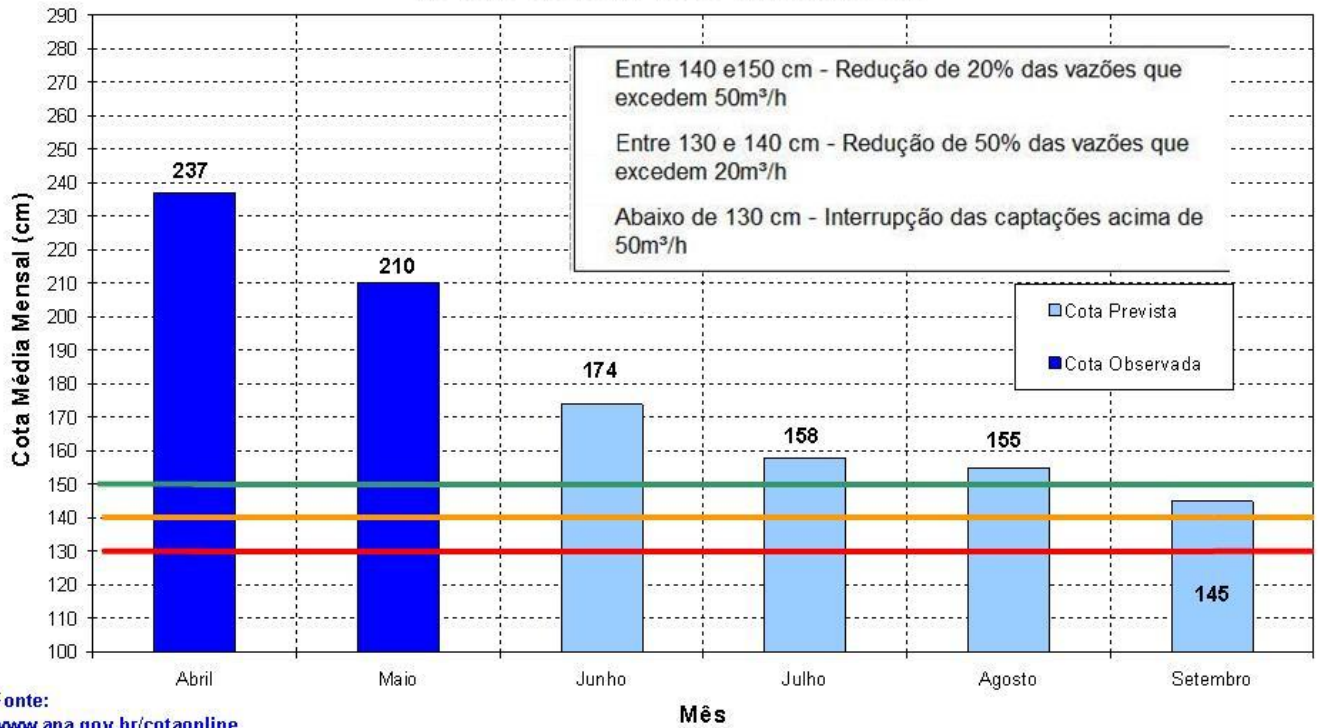
<b>FAIXA DE COTA</b>	<b>REGRA</b>
Acima de 150cm	Atendimento total às demandas.
Entre 140 e 150 cm	Redução de 20% das vazões que excedem 50m <sup>3</sup> /h.
Entre 130 e 140 cm	Redução de 50% das vazões que excedem 20m <sup>3</sup> /h.
Abaixo de 130 cm	Interrupção das captações acima de 50m <sup>3</sup> /h.

**Tabela 1 – Cotas-limite na régua do posto Capitão Enéas (44630000)**

## Estação Capitão Eneás (44630000)

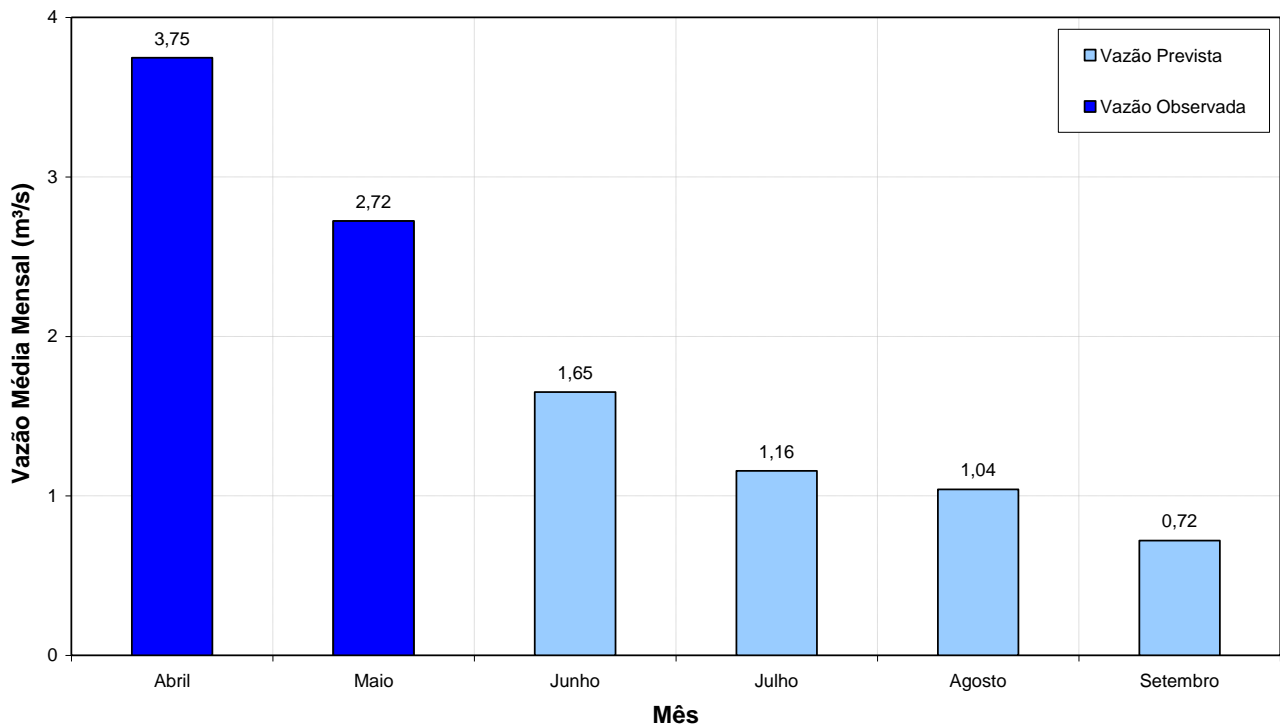
### Prevenção de Eventos Críticos

Rio Verde Grande em Capitão Eneás (44630000)



### Prevenção de Eventos Críticos

Rio Verde Grande em Capitão Eneás (44630000)



Na primeira quinzena de maio de 2010 a cota média observada no rio Verde Grande, nesta estação, foi de 210 cm o que equivale a uma vazão média de 2,723 m³/s.

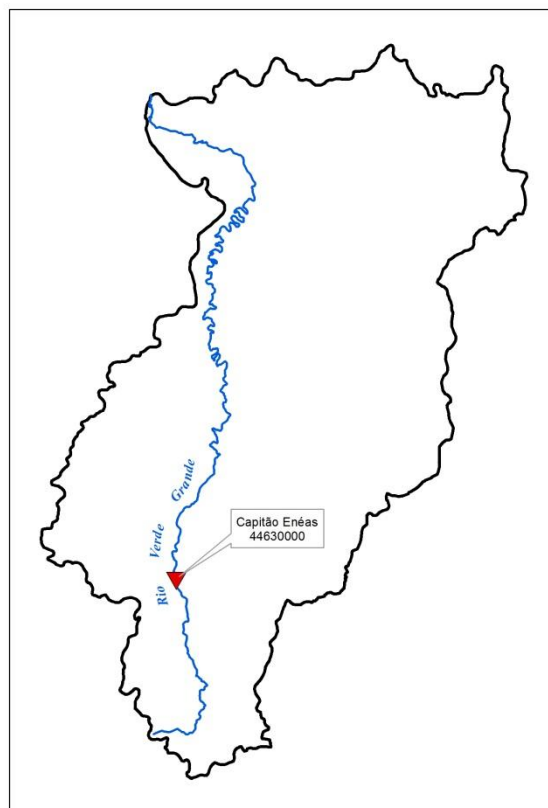


# Estação Capitão Enéas

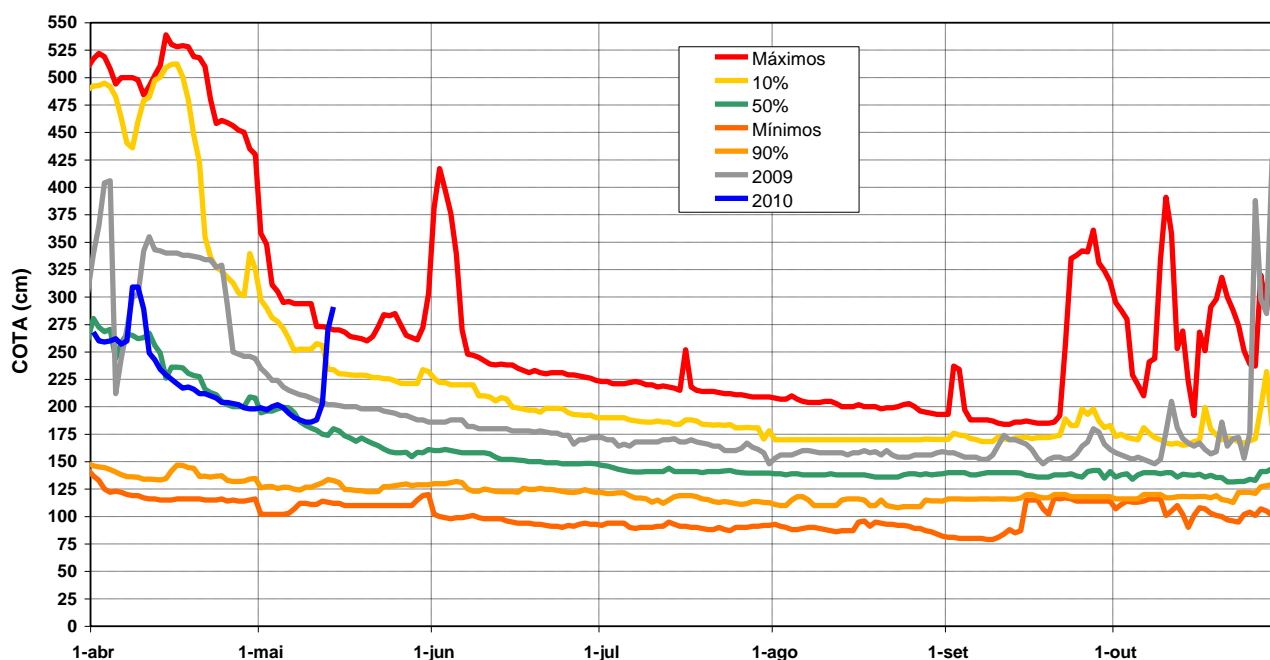
Código - 44630000

Na primeira quinzena de maio de 2010 os valores registrados no rio Verde Grande, na estação Capitão Enéas, apresentaram um crescimento expressivo saindo de valores próximos à curva de permanência de 50% para valores acima dos máximos históricos para o período.

Não houve registro, em abril de 2010, de cotas que ficassem abaixo das faixas de cota-limite impostas à bacia pelo marco regulatório.



## PREVENÇÃO DE EVENTOS CRÍTICOS Rio Verde Grande em Capitão Enéas (44630000)



Fonte:  
[www.ana.gov.br/cotaonline](http://www.ana.gov.br/cotaonline)

## RESUMO DO PERÍODO

- A vazão média observada para a primeira quinzena de maio de 2010 na estação Capitão Enéas (44630000), usada no monitoramento hidrológico do rio Verde Grande, foi de 2,723 m<sup>3</sup>/s o que equivale a uma cota média de 210 cm, cota essa que está acima da primeira faixa de cota restritiva que é de 150cm;
- As previsões, feitas com a vazão média da primeira quinzena de maio, estimam que em setembro os valores de cota observados na estação Capitão Enéas estarão abaixo da primeira cota-limite imposta à bacia. Em setembro a cota prevista para a estação é de 145 cm, valor este abaixo da primeira faixa de cota restritiva de 150 cm, o que ocasionaria a redução de 20% das vazões que excederem 50m<sup>3</sup>/h;
- No dia 14 de maio de 2010 a cota registrada no rio Verde Grande, na estação Capitão Enéas, foi de 291 cm.

*Obs: Este boletim é uma publicação de tiragem quinzenal e encontra-se disponível para consulta na pagina da ANA, no seguinte endereço:*

*<http://www.ana.gov.br/GestaoRecHidricos/UsosMultiplos/BoletinsMonitoramento.asp>*