



BOLETIM DE MONITORAMENTO DO  
RIO VERDE GRANDE

v.1, n. 5, out. 2009

**República Federativa do Brasil**

Luiz Inácio Lula da Silva

Presidente

**Ministério do Meio Ambiente – MMA**

Carlos Minc Baumfeld

Ministro

**Agência Nacional de Águas – ANA**

**Diretoria Colegiada**

José Machado – Diretor-Presidente

Benedito Braga

Dalvino Franca

Paulo Varella

**Superintendência de Apoio à Gestão de Recursos Hídricos**

Rodrigo Flecha

**Superintendência de Gestão da Rede Hidrometeorológica**

Valdemar Guimarães

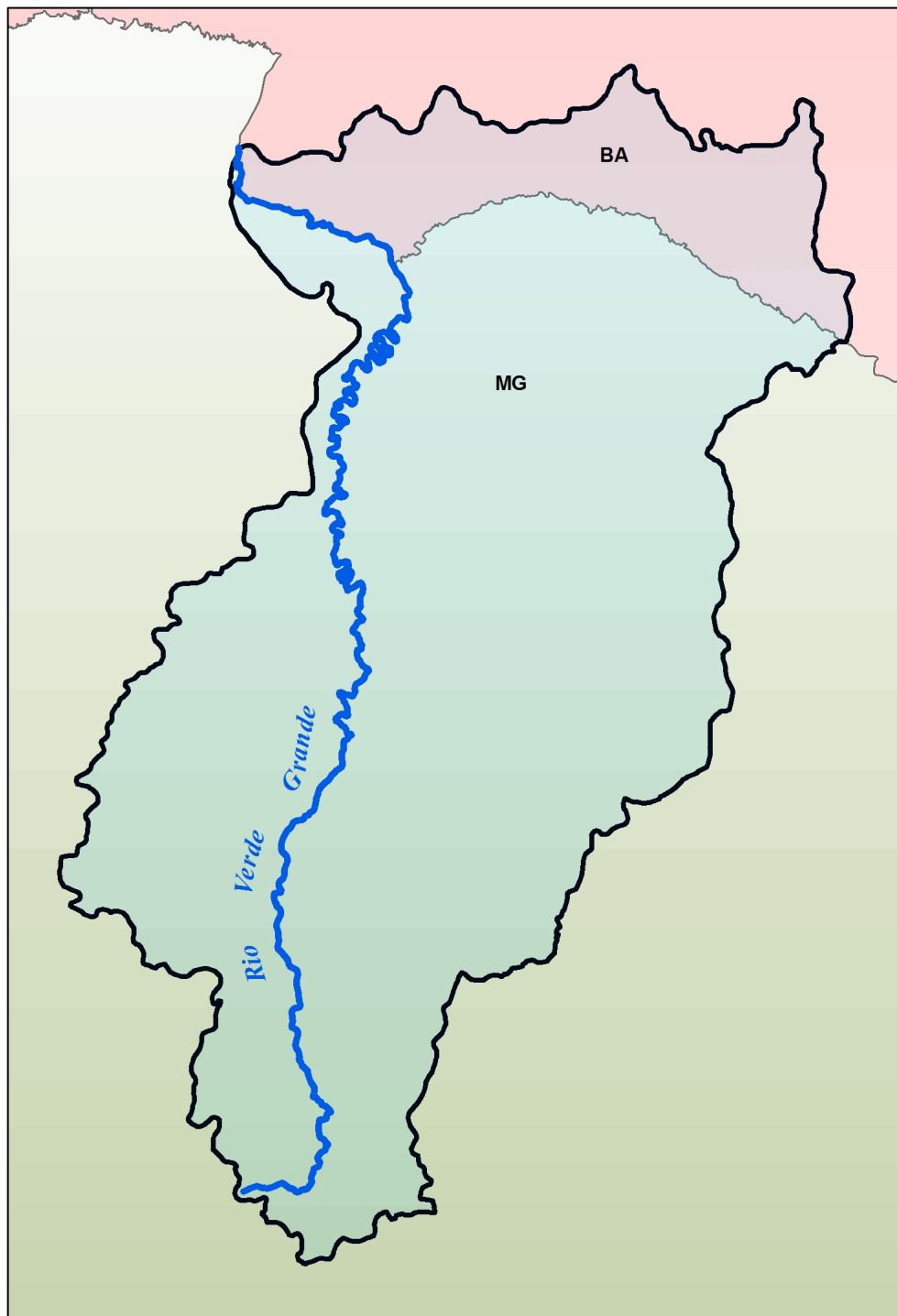
**Superintendência de Outorga e Fiscalização**

Francisco Viana

**Superintendência de Usos Múltiplos**

Joaquim Gondim

# BOLETIM DE MONITORAMENTO DO RIO VERDE GRANDE



## Comitê de Editoração

Presidente: Benedito Braga

Membros:

João Gilberto Lotufo Conejo

Joaquim Guedes Corrêa Gondim Filho

Ricardo Medeiros de Andrade

Reginaldo Pereira Miguel

Colaboradores: Tânia Regina Dias da Silva

Preparador de originais: Adalberto Meller & Antonio Augusto Borges de Lima

Revisor de Texto: Bruno Collischonn

Projeto gráfico: SUM

Os conceitos emitidos nesta publicação são de inteira responsabilidade dos autores.

Exemplares desta publicação podem ser solicitados para:

Agência Nacional de Águas – ANA

Centro de Documentação

Setor Policial Sul– Área 5, Quadra 3, Bloco L

70610-200 Brasília – DF

Fone: (61) 2109-5396

Fax: (61) 2109-5265

Endereço eletrônico: <http://www.ana.gov.br>

Correio eletrônico: [cedoc@ana.gov.br](mailto:cedoc@ana.gov.br)

©Agência Nacional de Águas 2009

Todos os direitos reservados.

É permitida a reprodução de dados e de informações contidas nesta publicação, desde que citada a fonte.

Catálogo na fonte – CEDOC – Biblioteca

A265b Agência Nacional de Águas (Brasil)  
Boletim de Monitoramento do Rio Verde Grande / Agência  
Nacional de Águas, Superintendência de Usos Múltiplos.  
Brasília : ANA, 2009.  
Mensal.  
1. Administração Pública. 2. Agência Reguladora. 3. Relatório.  
4. Agência Nacional de Águas (Brasil).  
CDU 556.18 (81) (047.32)

## **SUMÁRIO:**

- Bacia do Rio Verde Grande.....	06
- Estação Capitão Enéas.....	07
- Resumo do Período.....	10

# **Bacia do Rio Verde Grande**

## **Bacia**

A bacia hidrográfica do rio Verde Grande, afluente da margem direita do rio São Francisco, localiza-se entre os paralelos 14020' e 17014' de latitude Sul e meridianos 42030' e 44015' de longitude Oeste, drena uma área aproximada de 30.420 km<sup>2</sup>, sendo que desse total 87% pertencem ao Estado de Minas Gerais e o restante, 13%, ao Estado da Bahia. Estão inseridos nessa região trinta e cinco municípios, sendo vinte e sete municípios mineiros e oito baianos.

## **Monitoramento**

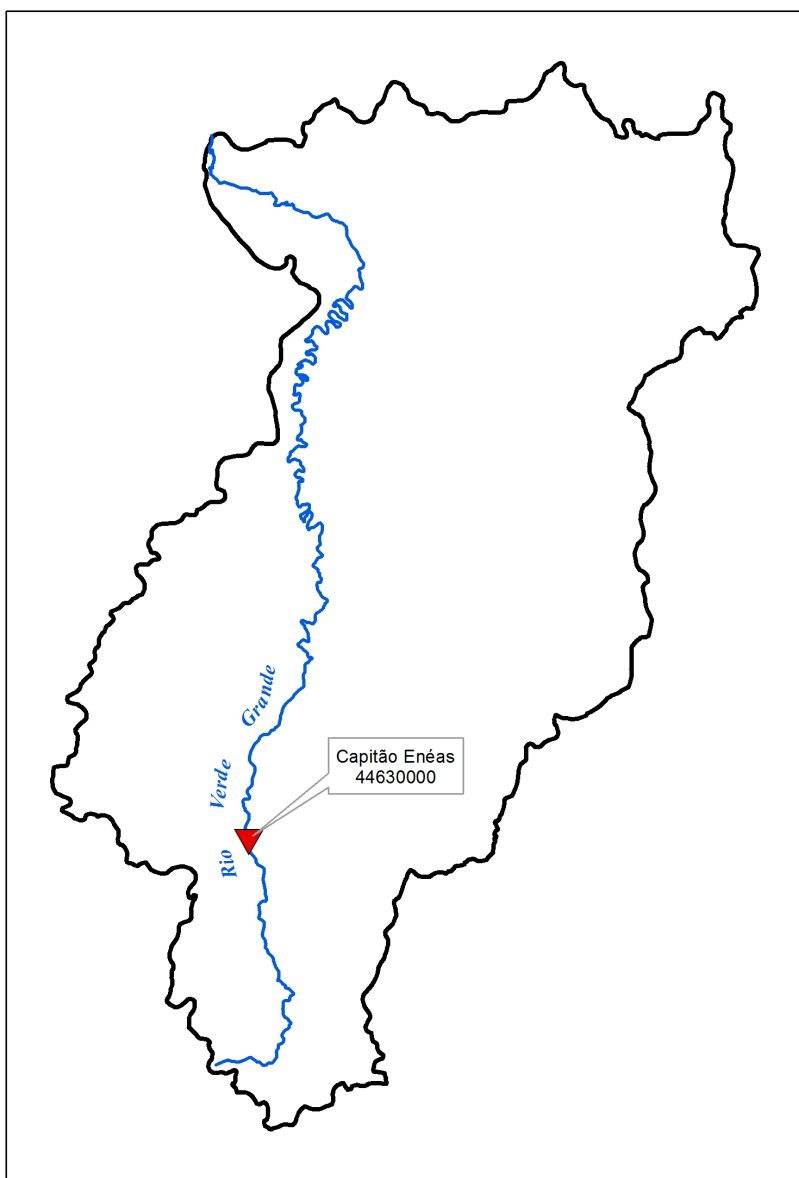
Para o monitoramento hidrológico do rio Verde Grande foi definida uma estação fluviométrica que servirá como ponto de controle. A estação escolhida para, ponto de controle, foi a Capitão Enéas (44630000) devido a sua localização, visto que, era o ponto menos influenciado por demandas a montante e da facilidade de se obter dados diários. [www.ana.gov.br/cotaonline](http://www.ana.gov.br/cotaonline).

## **Marco Regulatório do Uso da Água**

A bacia do rio Verde Grande situa-se na transição do cerrado para o semi-árido brasileiro, de forma que as disponibilidades hídricas são relativamente baixas. Por outro lado, trata-se de uma região com características que favorecem a agricultura irrigada, uma vez que o rio principal possui um vale relativamente plano, boa insolação, favorecendo a fruticultura, e solos de boa qualidade, inclusive para pecuária. Desta forma, a demanda total de água supera em cerca de duas vezes a disponibilidade hídrica em períodos de estiagem.

Assim, quando as estiagens mais severas ocorrem os usuários de água de montante (Montes Claros, Capitão Enéas) acabam tendo garantia de atendimento mais alta do que os usuários mais a jusante (Jaíba). Para possibilitar o uso múltiplo das águas, o atendimento a todos os irrigantes e a priorização do abastecimento público, foi elaborado e pactuado o Marco Regulatório do uso da água no rio Verde Grande, em que o uso para irrigação é condicionado ao nível do rio em uma estação de monitoramento de referência.

## Estação Capitão Enéas



**Figura 1 - Localização da estação Capitão Enéas utilizada para monitorar o comportamento hidrológico do rio Verde Grande.**

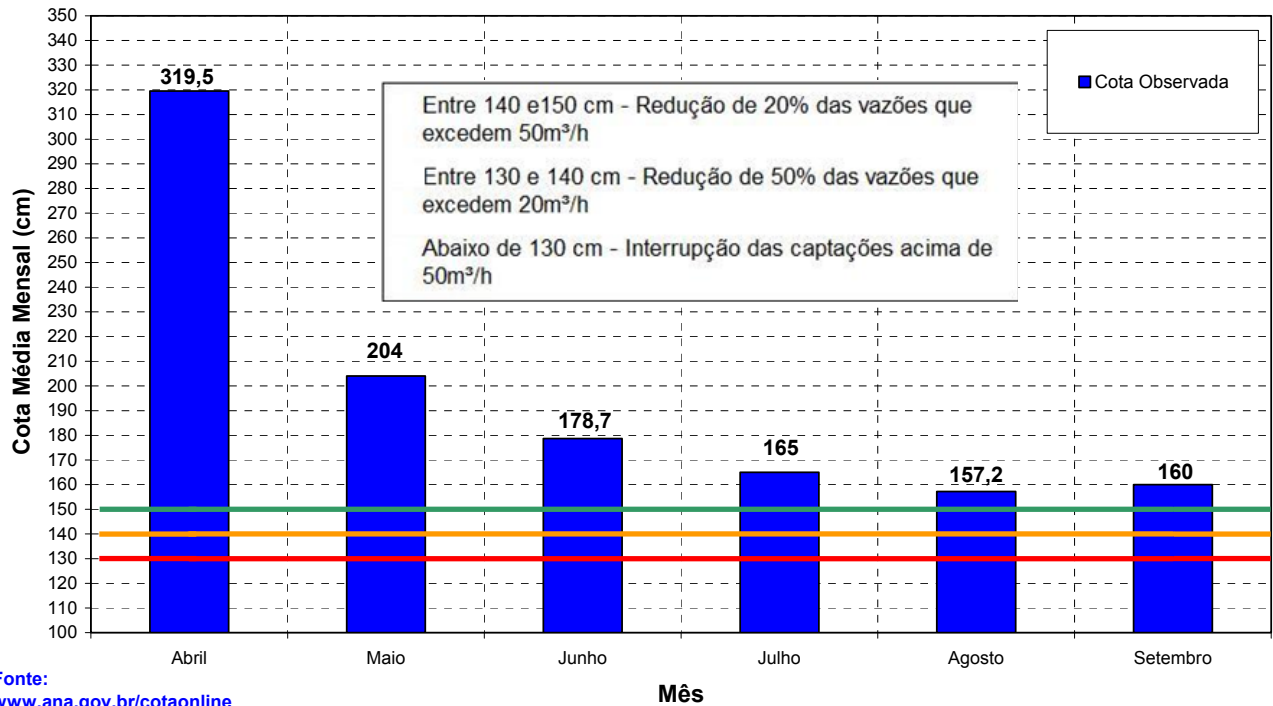
<b>FAIXA DE COTA</b>	<b>REGRA</b>
Acima de 150cm	Atendimento total às demandas.
Entre 140 e 150 cm	Redução de 20% das vazões que excedem 50m <sup>3</sup> /h.
Entre 130 e 140 cm	Redução de 50% das vazões que excedem 20m <sup>3</sup> /h.
Abaixo de 130 cm	Interrupção das captações acima de 50m <sup>3</sup> /h.

**Tabela 1 – Cotas-limite na régua do posto Capitão Enéas (44630000)**

## Estação Capitão Eneás (44630000)

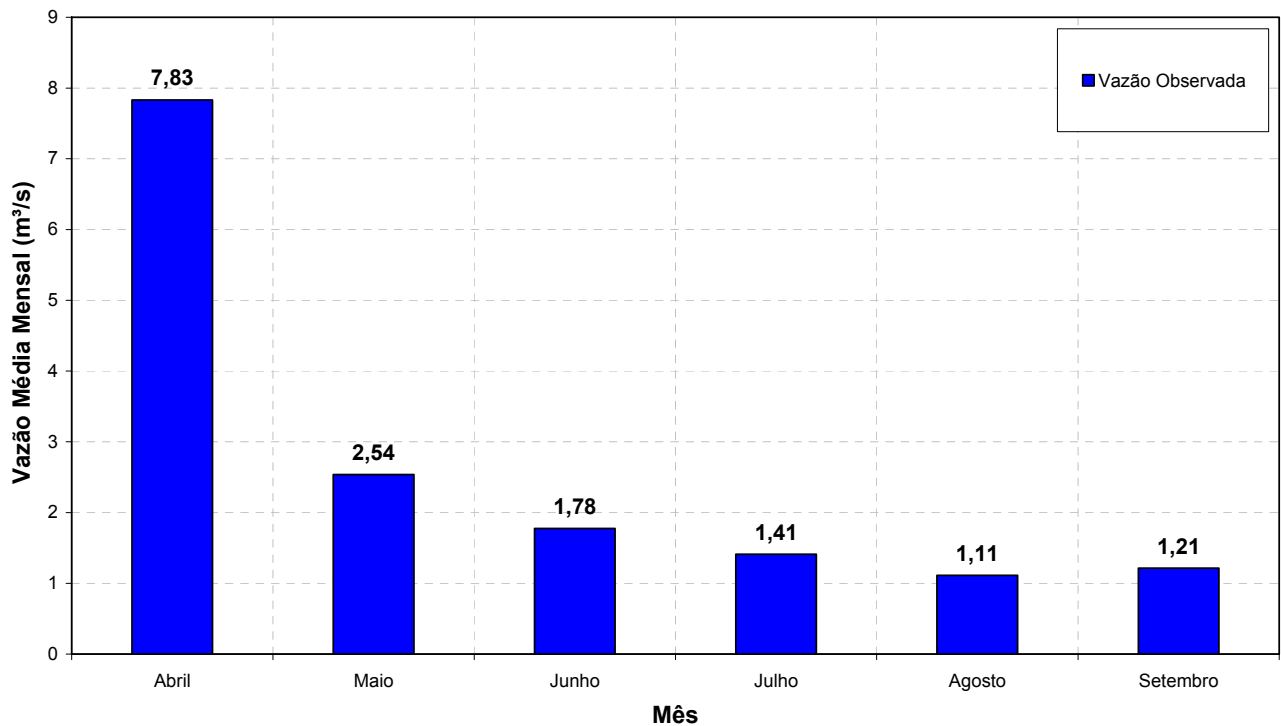
### Prevenção de Eventos Críticos

Rio Verde Grande em Capitão Eneás (44630000)



### Prevenção de Eventos Críticos

Rio Verde Grande em Capitão Eneás (44630000)



Em setembro de 2009 a vazão média observada no rio Verde Grande, nesta estação, foi de 1,215m³/s o que equivale a uma cota média de 160cm.

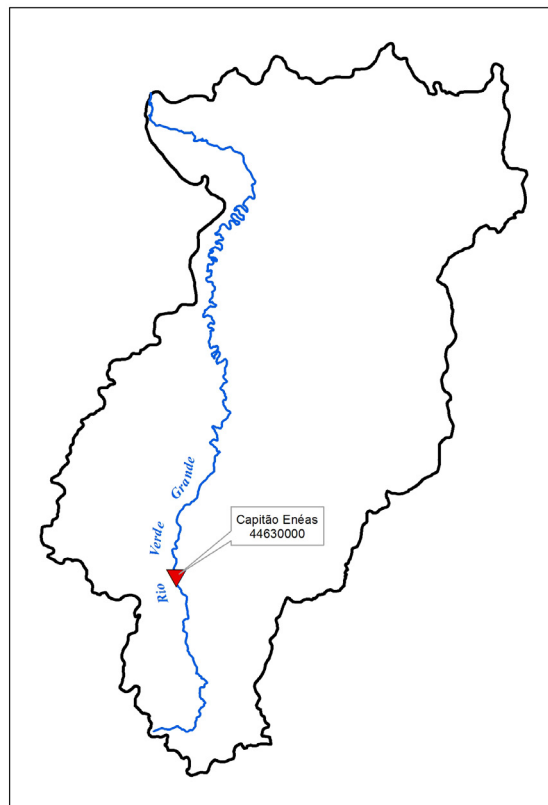


# Estação Capitão Enéas

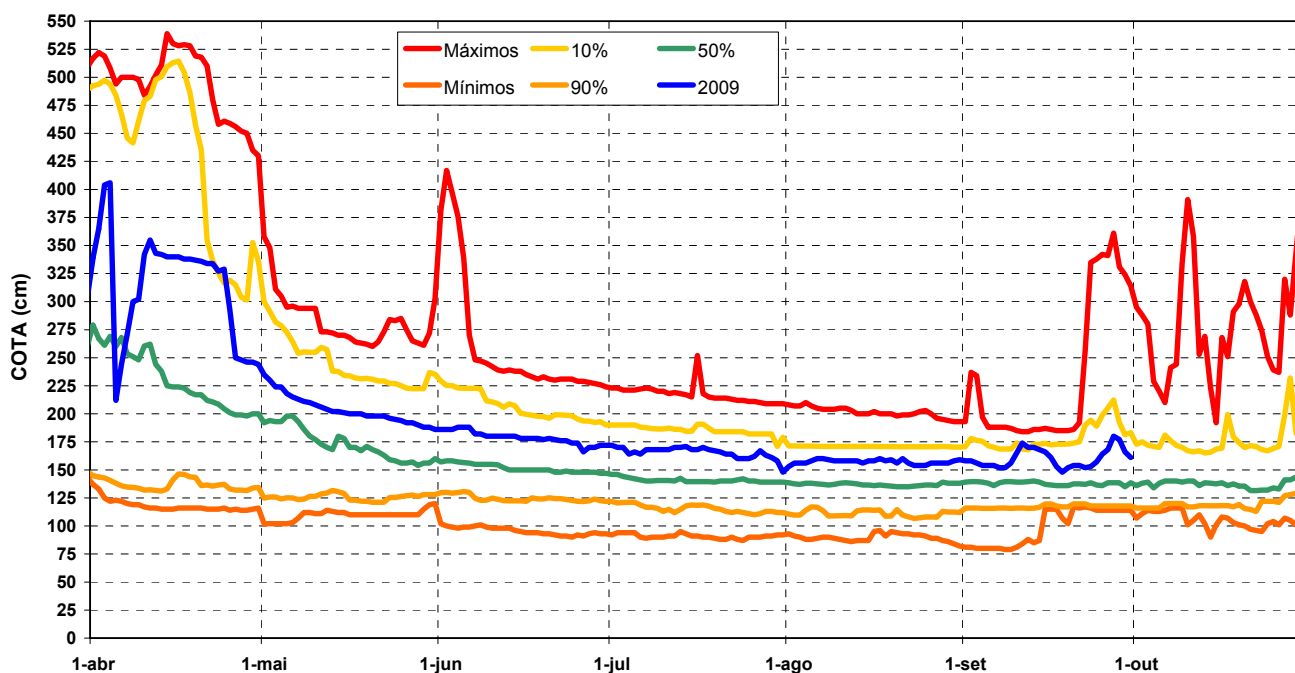
Código - 44630000

Durante o mês de setembro de 2009 a grande maioria dos valores de cota, registrados no rio Verde Grande, na estação Capitão Enéas, estiveram entre a curva de permanência de 10% e a curva de permanência de 50%, chegando a atingir, nos dias 11 e 12 de setembro valores ligeiramente acima da curva de permanência de 10%.

Apesar da média de cota observada em setembro ter sido superior às cotas-limite, no dia 18 de setembro a cota observada no rio Verde Grande, na estação Capitão Enéas, era de 148 cm. Valor este que entre na primeira faixa de cota-limite o que ocasionaria a redução de 20% das vazões que excedem 50m<sup>3</sup>/h.



## PREVENÇÃO DE EVENTOS CRÍTICOS Rio Verde Grande em Capitão Enéas (44630000)



Fonte:  
[www.ana.gov.br/cotaonline](http://www.ana.gov.br/cotaonline)

## RESUMO DO PERÍODO

- A vazão média observada para setembro de 2009 na estação Capitão Enéas (44630000), usada no monitoramento hidrológico do rio Verde Grande, foi de 1,215 m<sup>3</sup>/s o que equivale a uma cota média de 160 cm. Cota essa que está acima da primeira faixa de cota restritiva que é de 150cm;
- A ocorrência de chuvas no final de agosto e início de setembro melhoraram as condições do rio, tornando mais improvável a necessidade de adoção de restrições ao uso da água ainda este ano;
- No dia 30 de setembro de 2009 a cota registrada no rio Verde Grande, na estação Capitão Enéas, foi de 161 cm.

*Obs: Este boletim é uma publicação de tiragem quinzenal e encontra-se disponível para consulta na página da ANA, no seguinte endereço:*

*<http://www.ana.gov.br/GestaoRecHidricos/UsosMultiplos/BoletinsMonitoramento.asp>*