



BOLETIM DE MONITORAMENTO DOS
RESERVATÓRIOS DO RIO SÃO
FRANCISCO

v.10, n.6. jun. 2015

República Federativa do Brasil

Dilma Vana Rousseff

Presidenta

Ministério do Meio Ambiente – MMA

Isabella Teixeira - Ministra

Agência Nacional de Águas - ANA

Diretoria Colegiada

Vicente Andreu Guillo (Diretor-Presidente)

Gisela Damm Forattini

João Gilberto Lotufo Conejo

Paulo Lopes Varella Neto

Superintendência de Usos Múltiplos e Eventos Críticos

Joaquim Guedes Corrêa Gondim Filho

BOLETIM DE MONITORAMENTO DOS RESERVATÓRIOS DO RIO SÃO FRANCISCO



Comitê de Editoração

Presidente: João Gilberto Lotufo Conejo

Membros:

Joaquim Guedes Correa Gondim Filho

Ricardo Medeiros de Andrade

Reginaldo Pereira Miguel

Preparação dos originais: Adalberto Meller/Antonio Augusto Borges de Lima

Projeto gráfico: SUM

Os conceitos emitidos nesta publicação são de inteira responsabilidade dos autores.

Exemplares desta publicação podem ser solicitados para:

Agência Nacional de Águas – ANA

Centro de Documentação

Setor Policial Sul– Área 5, Quadra 3, Bloco L

70610-200 Brasília – DF

Fone: (61) 2109-5396

Fax: (61) 2109-5265

Endereço eletrônico: <http://www.ana.gov.br>

Correio eletrônico: cedoc@ana.gov.br

©Agência Nacional de Águas 2015

Todos os direitos reservados.

É permitida a reprodução de dados e de informações contidas nesta publicação, desde que citada a fonte.

Catálogo na fonte – CEDOC – Biblioteca

A265b Agência Nacional de Águas (Brasil)

Boletim de Monitoramento dos Reservatórios do Rio São Francisco / Agência Nacional de Águas, Superintendência de Usos Múltiplos e Eventos Críticos.

Brasília: ANA, 2015.

Mensal.

1. Administração Pública. 2. Agência Reguladora. 3. Relatório.

4. Agência Nacional de Águas (Brasil).

CDU 556.18 (81) (047.32)

SUMÁRIO:

Bacia hidrográfica do rio São Francisco	06
-Comportamento hidrológico dos principais reservatórios	08
1. Três Marias.....	08
2.Sobradinho.....	10
3.Itaparica.....	12
4.Xingó.....	14

*Fonte de dados: Operador Nacional do Sistema Elétrico – ONS
Dados sujeitos a posterior consolidação*

Bacia Hidrográfica do Rio São Francisco



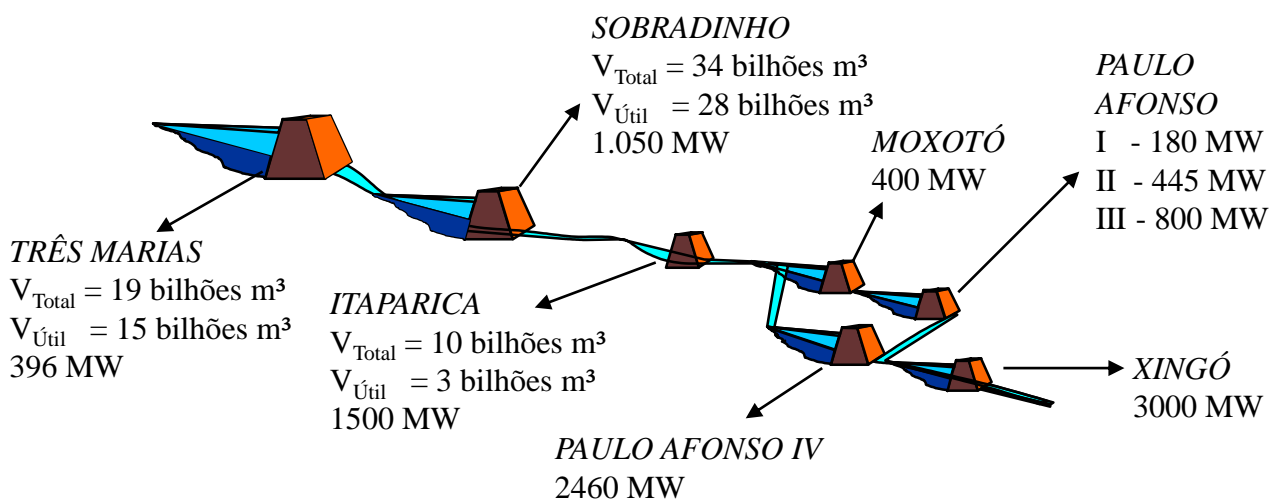
A bacia hidrográfica do Rio São Francisco e sua inserção no território nacional. Principais Usinas Hidrelétricas (UHE's) e postos fluviométricos.

O monitoramento dos reservatórios, como instrumento de gestão dos recursos hídricos, tem a função de realizar o acompanhamento dos seus níveis de água e das vazões afluentes e defluentes, servindo de suporte para a tomada de decisões sobre a sua operação, de forma a permitir o uso múltiplo dos recursos hídricos.

A ANA tem a atribuição de definir e fiscalizar as condições de operação de reservatórios, por agentes públicos e privados, visando garantir os usos múltiplos, conforme estabelecido nos planos de recursos hídricos das respectivas bacias hidrográficas. No caso de reservatórios de aproveitamentos hidrelétricos, tais definições devem ser efetuadas em articulação com o Operador Nacional do Sistema Elétrico – ONS (Lei nº 9.984/2000, art. 4º, inciso XII, § 3º).

O esquema abaixo apresenta as características e um balanço geral da operação, no mês, dos principais reservatórios da bacia do rio São Francisco:

PRINCIPAIS RESERVATÓRIOS DA BACIA:



PRINCIPAIS DADOS DOS RESERVATÓRIOS (valores fixos):

Reservatório	Mínimo Operacional		Máximo Operacional		Volume Útil (hm^3)	Restrições de descarga (m^3/s)	
	Cota (m)	Vol (hm^3)	Cota (m)	Vol (hm^3)		mínima	máxima
Três Marias	549,2	4.250	572,5	19.528	15.278	*500	2.500
Sobradinho	380,5	5.447	392,5	34.116	28.669	1.300	8.000
Itaparica	299,0	7.234	304,0	10.782	3.548	-	-
Moxotó	251,5	1.226	251,5	1.226	-	-	-
Paulo Afonso 1/3	230,3	26	230,3	26	-	-	-
Paulo Afonso 4	251,5	121	251,5	121	-	-	-
Xingó	138,0	3.800	138,0	3.800	-	1.300	8.000

* maior restrição mínima para Três Marias. Outras restrições mínimas podem ser verificadas no INVENTÁRIO DAS RESTRIÇÕES OPERATIVAS HIDRÁULICAS DOS APROVEITAMENTOS HIDRELÉTRICOS no site do ONS.

SIPO - SISTEMA DE INFORMAÇÕES DO POTENCIAL HIDRELÉTRICO BRASILEIRO

SITUAÇÃO DOS RESERVATÓRIOS:

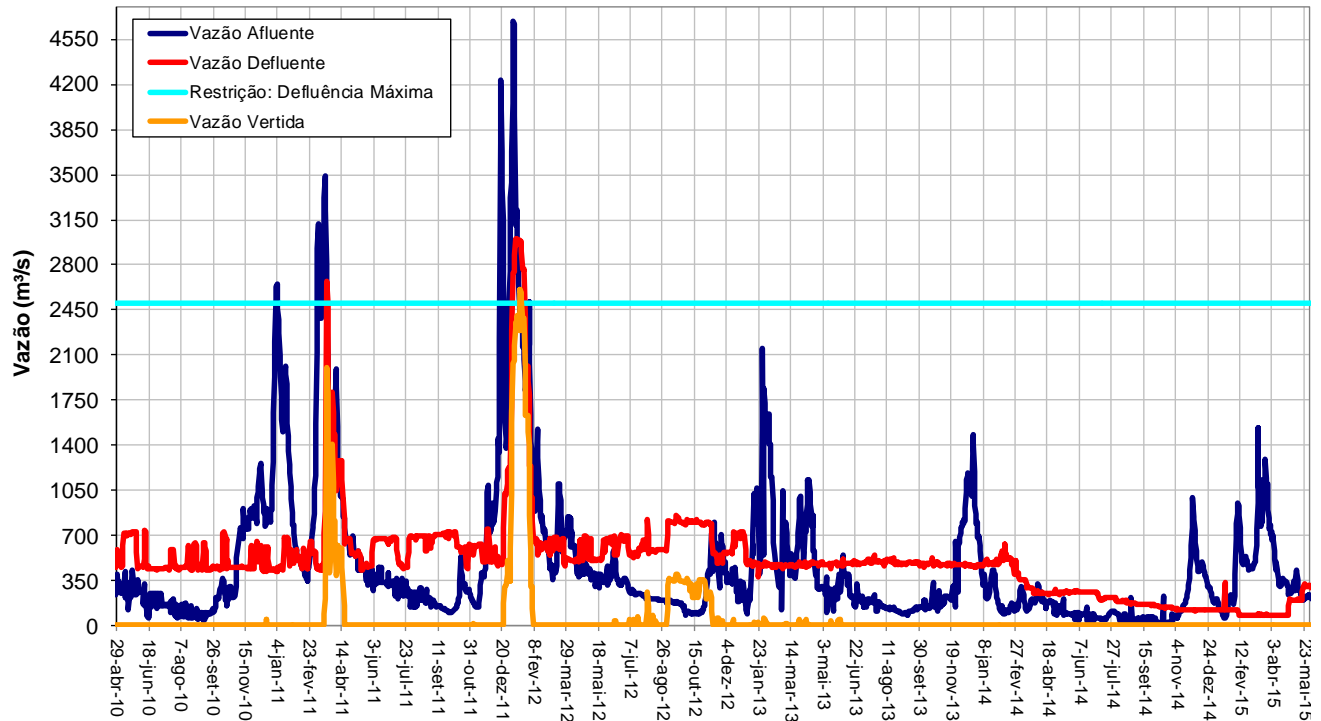
Reservatório	Situação em 30/04/2015				Situação em 31/05/2015			
	Cota (m)	Vol. Acum. (hm^3)	Vol. Útil Acum. (hm^3)	% Vol. Útil	Cota (m)	Vol. Acum. (hm^3)	Vol. Útil Acum. (hm^3)	% Vol. Útil
Três Marias	560,71	9.862	5.612	36,73	560,84	9.950	5.700	37,31
Sobradinho	384,81	11.728	6.281	21,91	384,7	11.525	6.078	21,20
Itaparica	300,32	8.073	839	23,64	299,91	7.805	571	16,09
Moxotó	251,29	-	-	-	251,48	-	-	-
Paulo Afonso 1/3	229,66	-	-	-	230,09	-	-	-
Paulo Afonso 4	250,98	-	-	-	251,24	-	-	-
Xingó	137,82	-	-	-	137,59	-	-	-

Comportamento hidrológico dos principais reservatórios

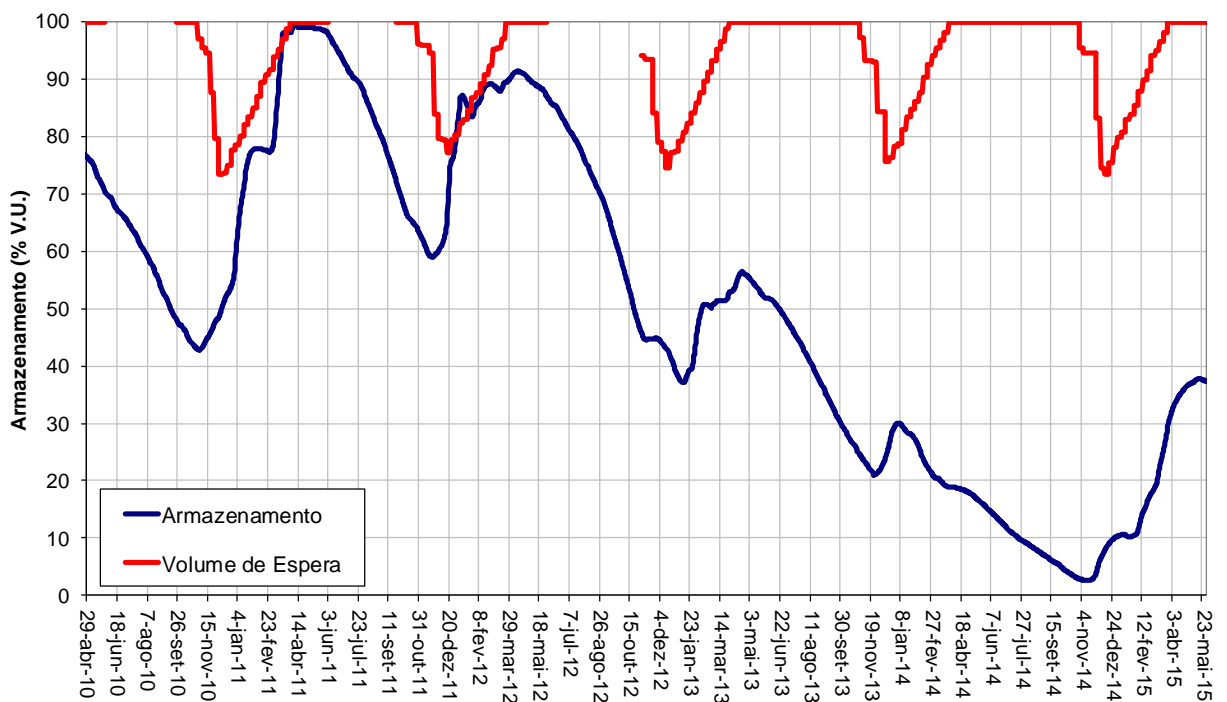
1. Três Marias

Período: Abril de 2010 a Maio de 2015

TRÊS MARIAS - VAZÕES

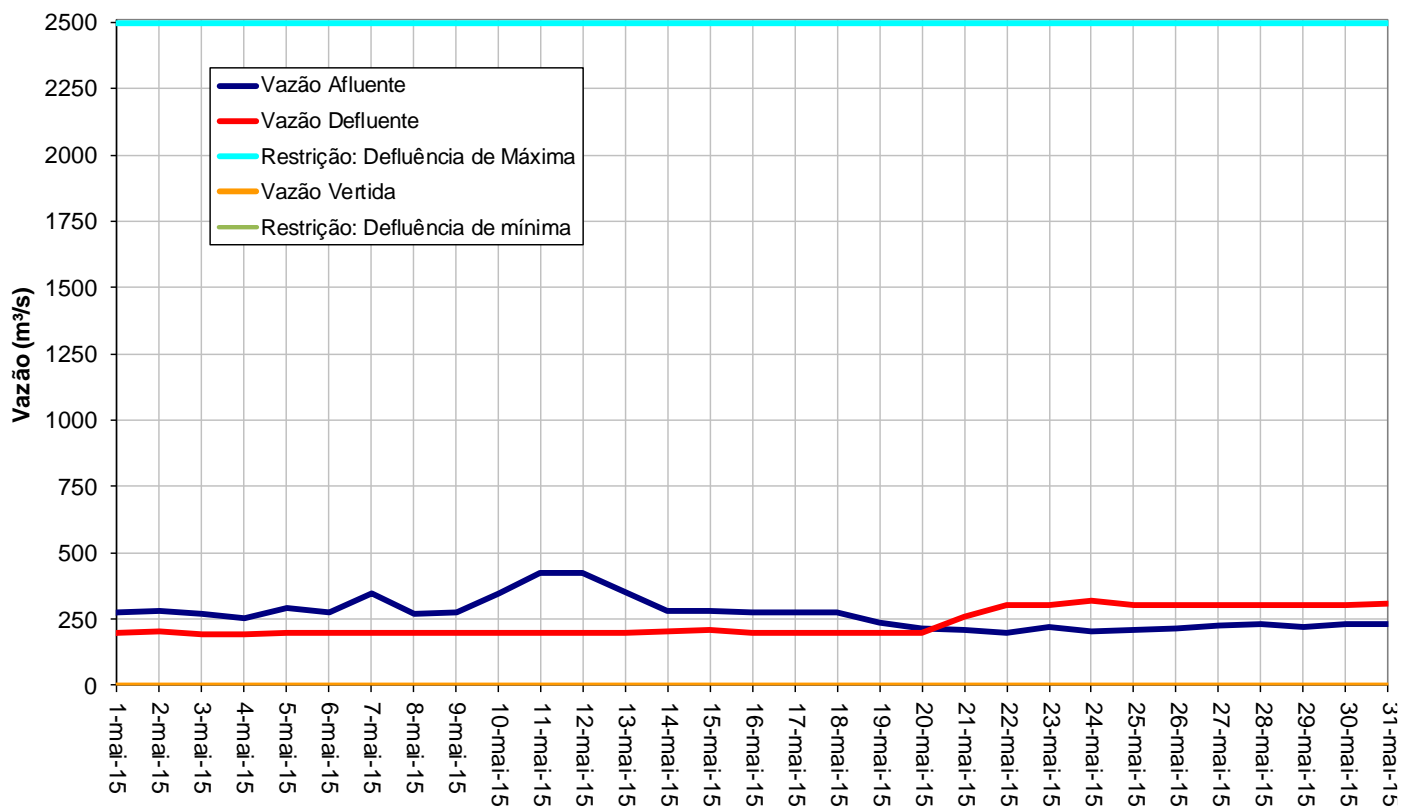


TRÊS MARIAS - VOLUME ACUMULADO

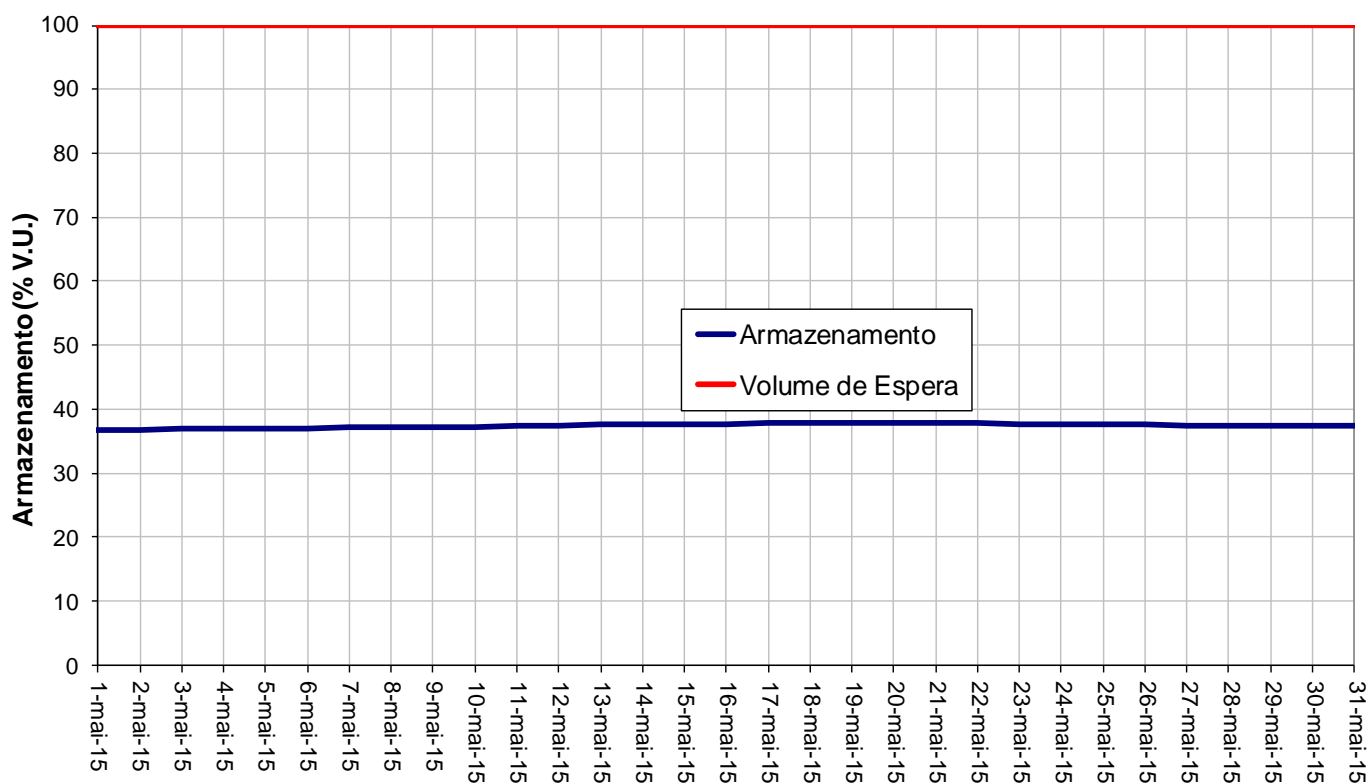


Período: Maio de 2015

TRÊS MARIAS - VAZÕES



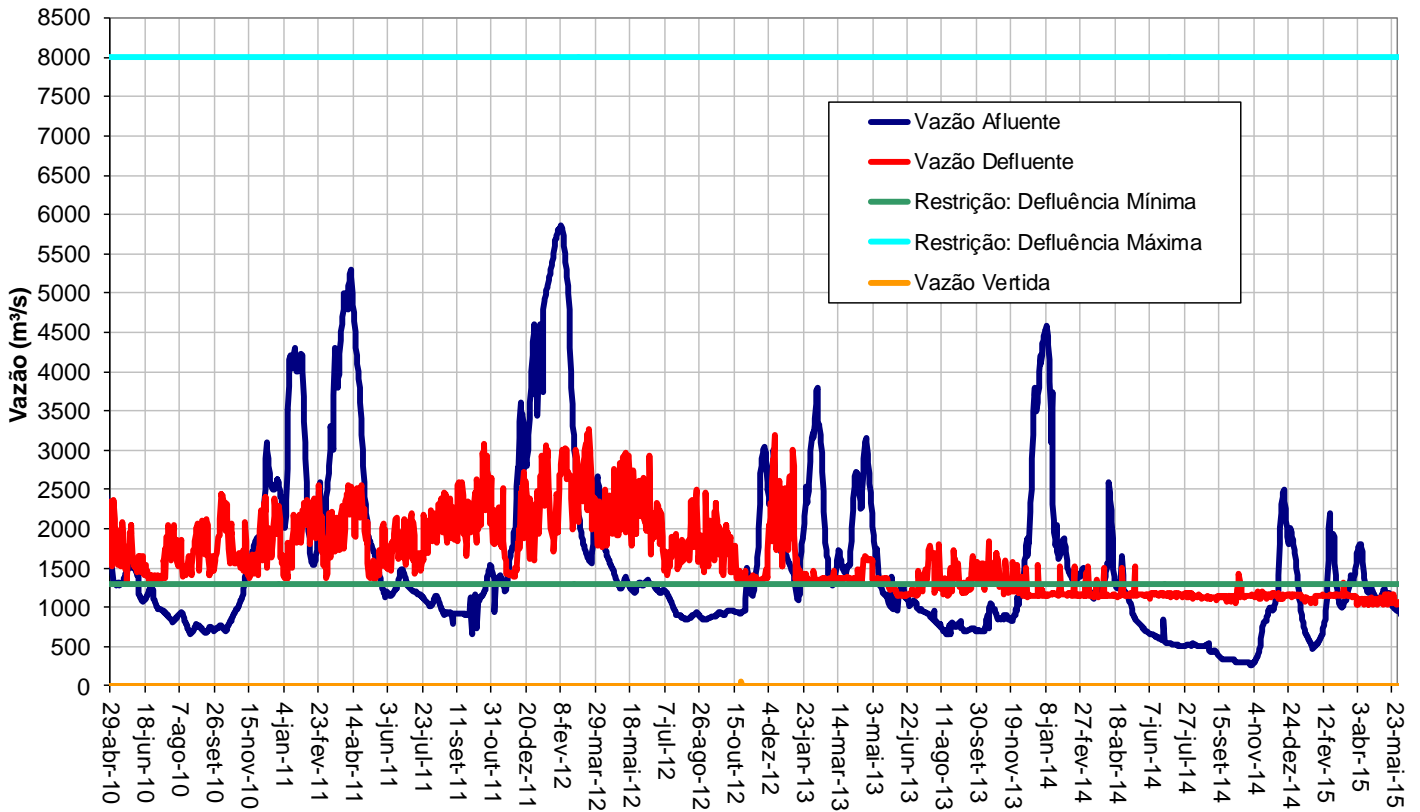
TRÊS MARIAS - VOLUME ACUMULADO



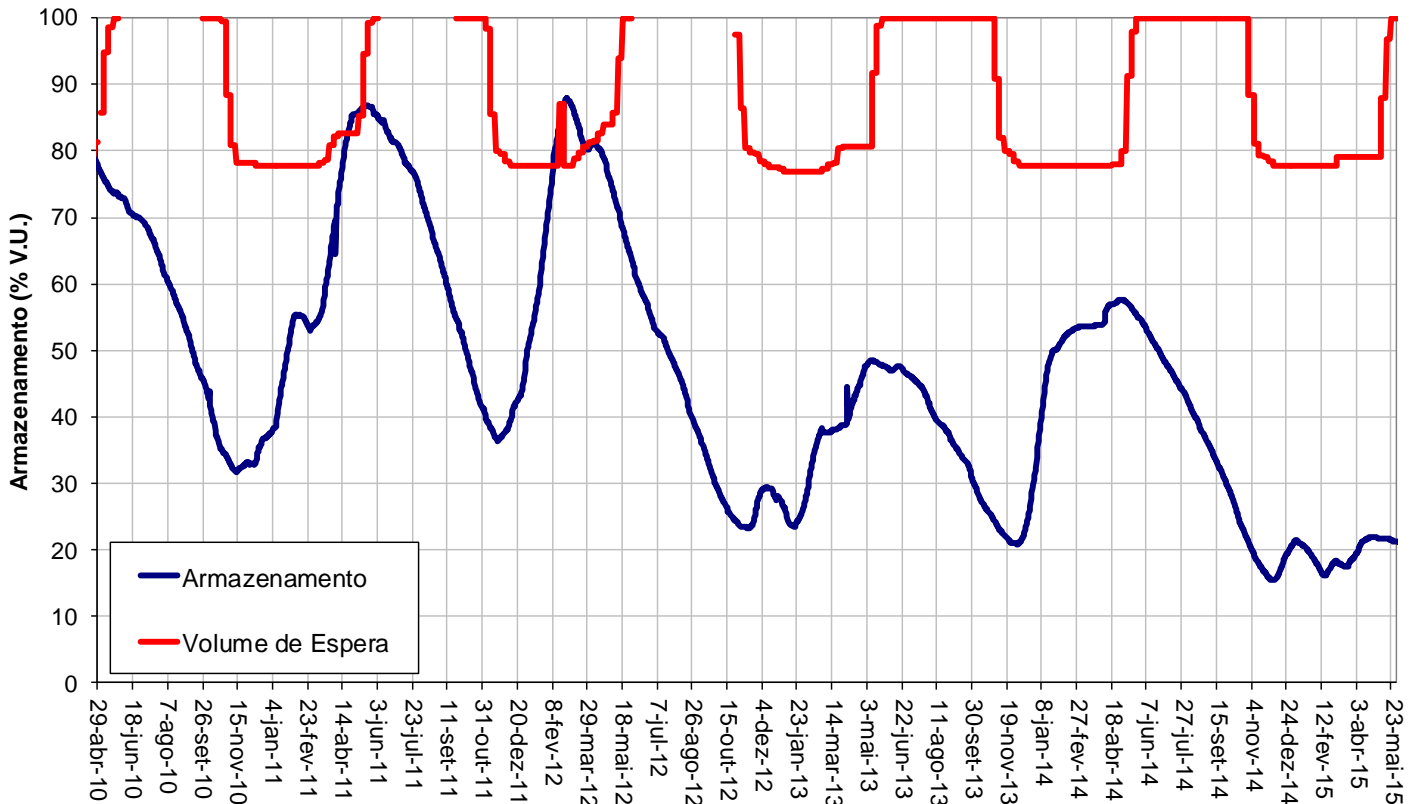
2. Sobradinho

Período: Abril de 2010 a Maio de 2015

SOBRADINHO - VAZÕES

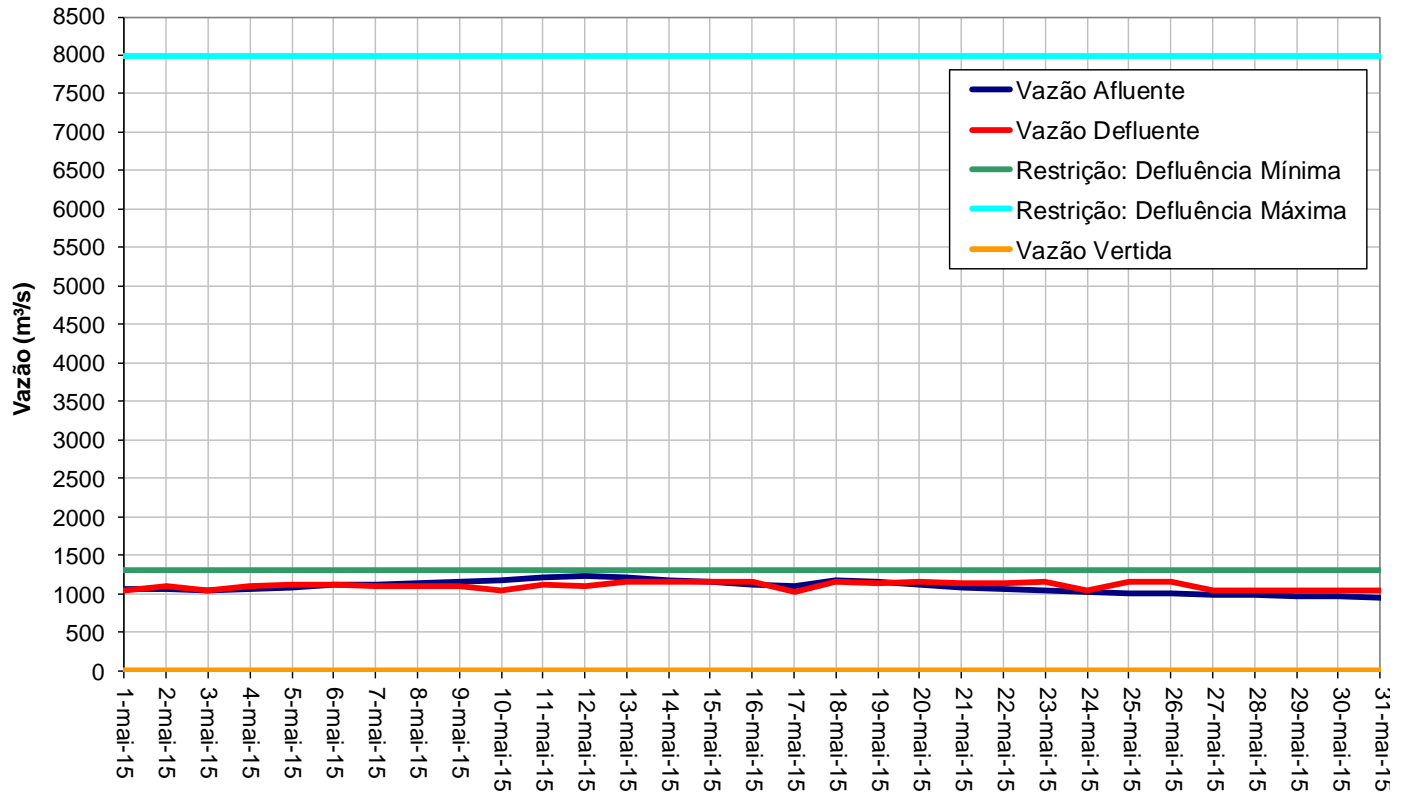


SOBRADINHO - VOLUME ARMazenADO

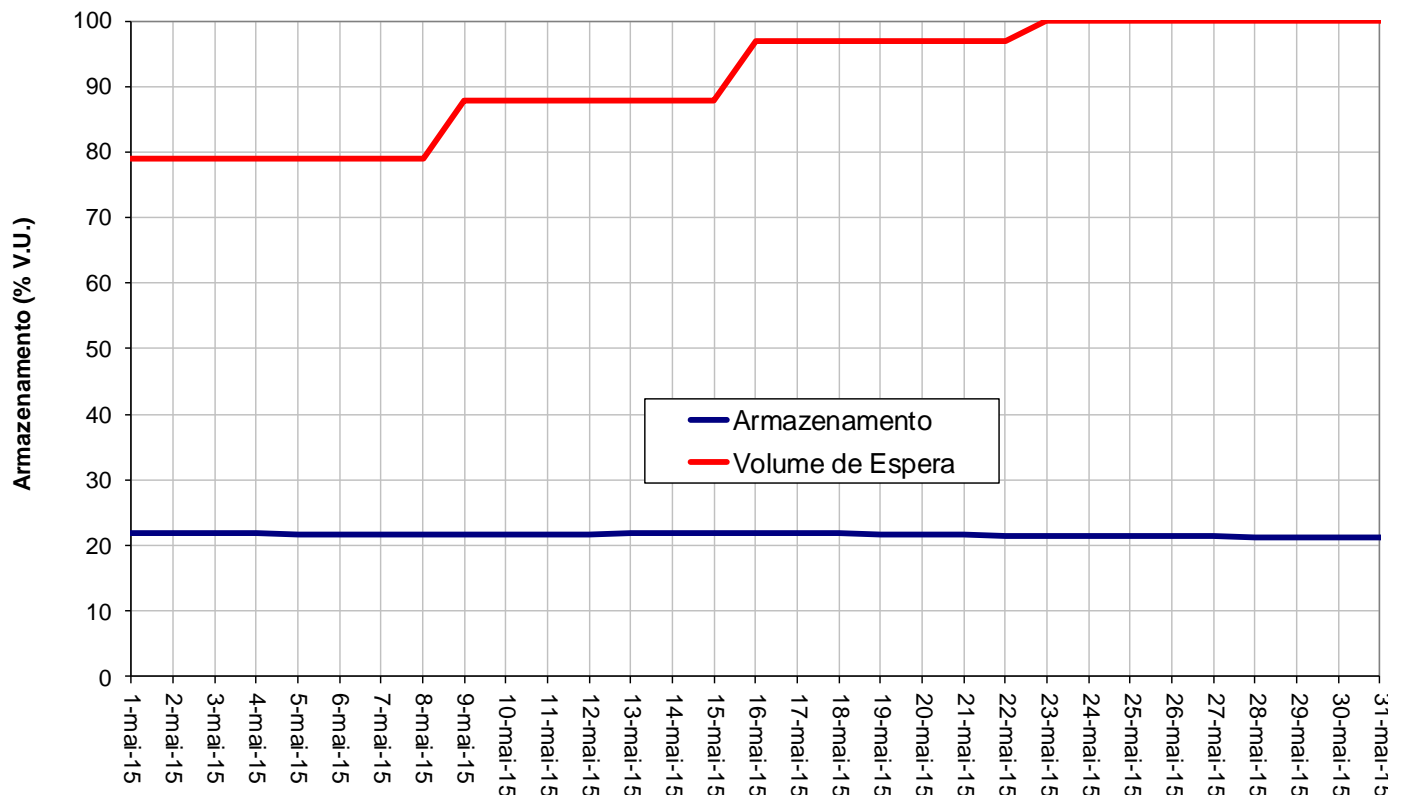


Período: Maio de 2015

SOBRADINHO - VAZÕES



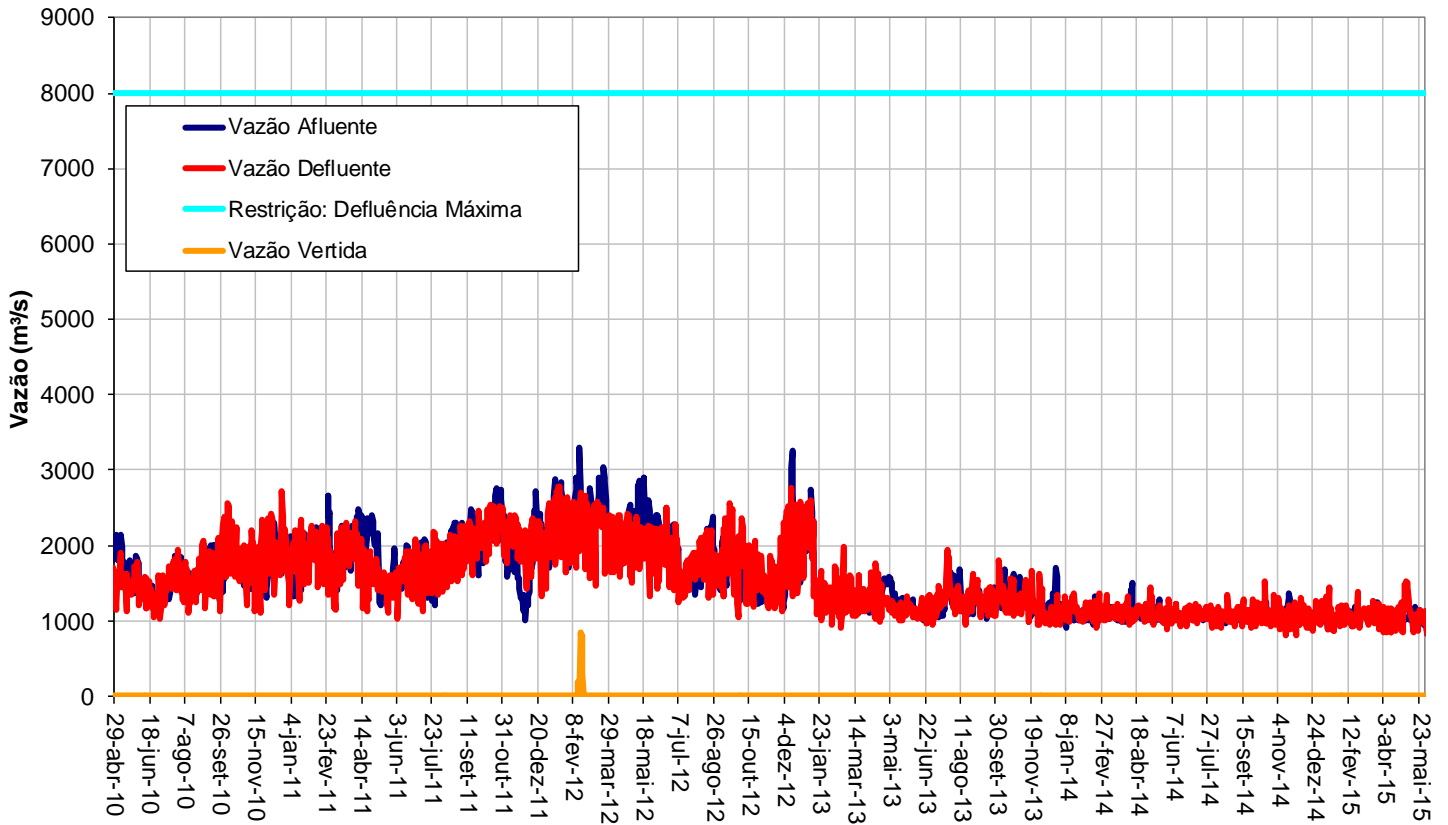
SOBRADINHO - VOLUME ACUMULADO



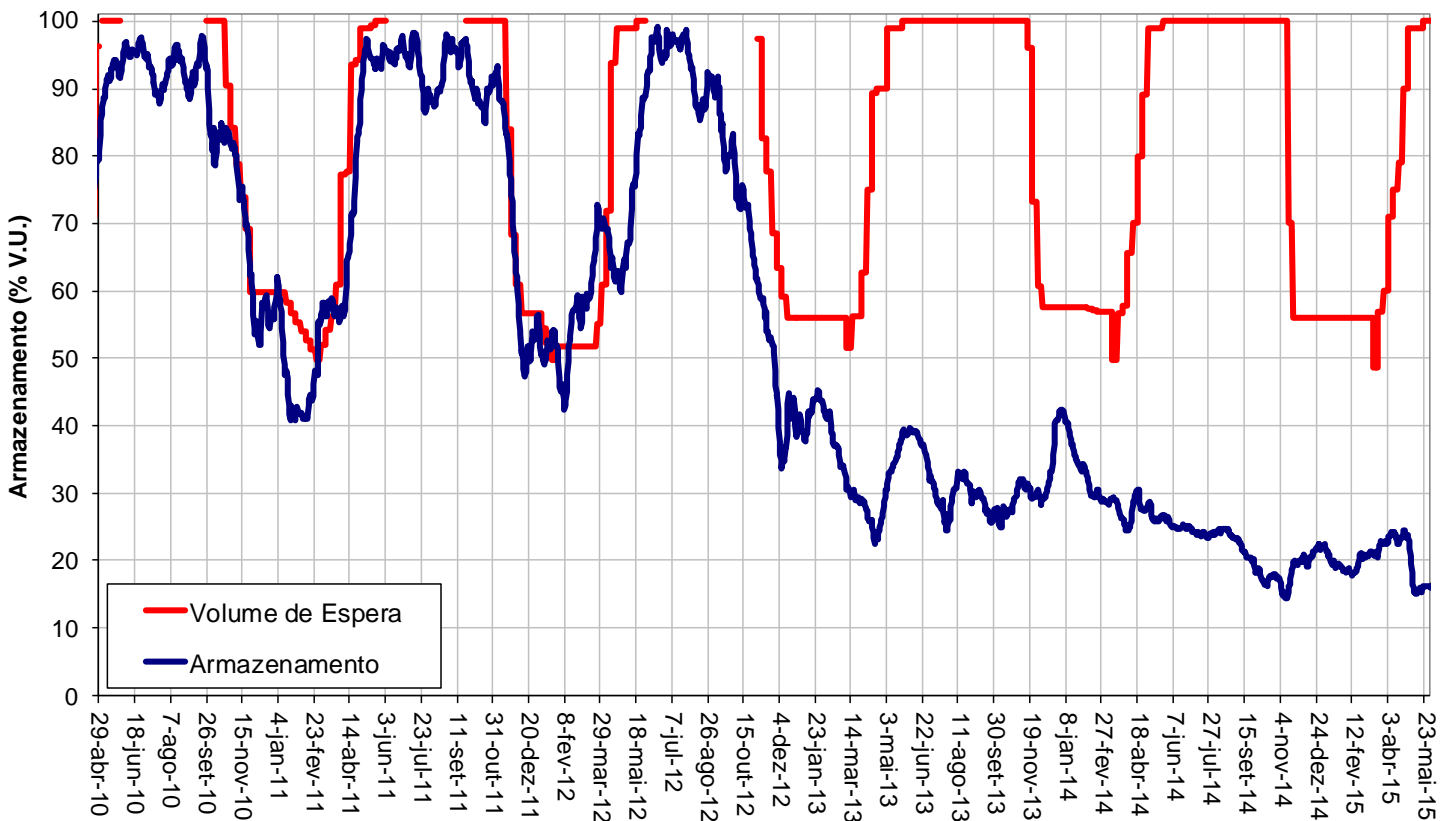
3. Itaparica

Período: Abril de 2010 a Maio de 2015

ITAPARICA - VAZÕES

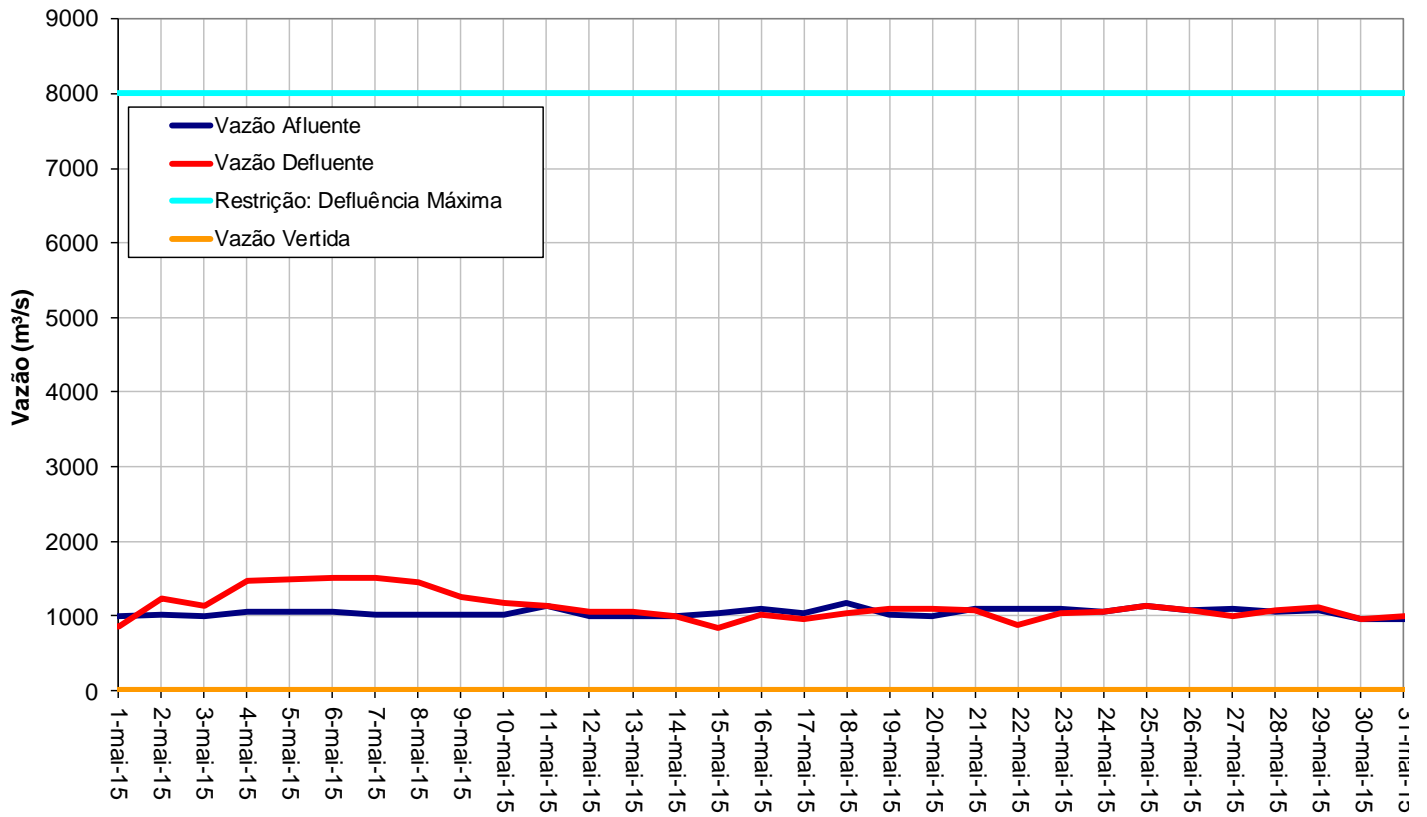


ITAPARICA - VOLUME ACUMULADO

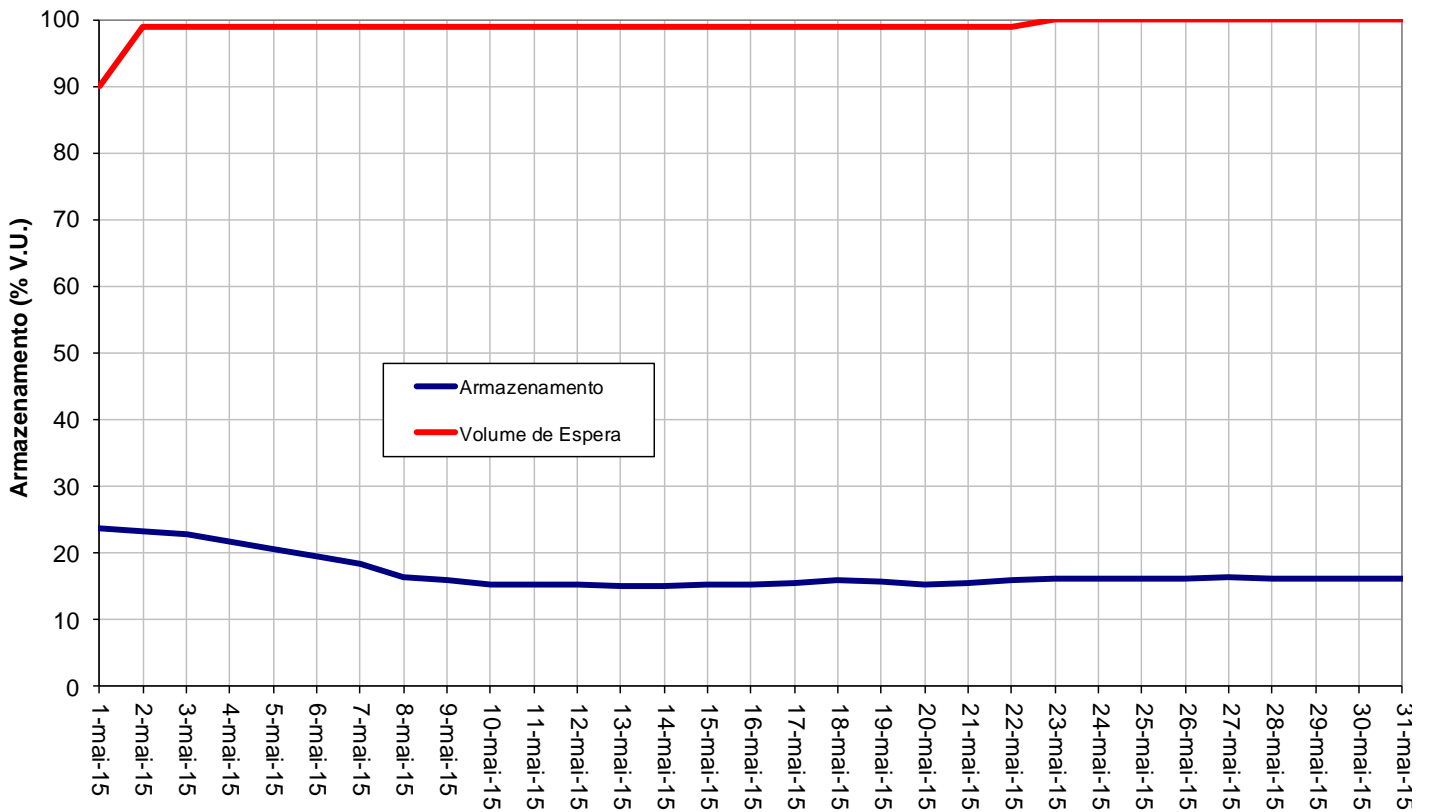


Período: Maio de 2015

ITAPARICA - VAZÕES



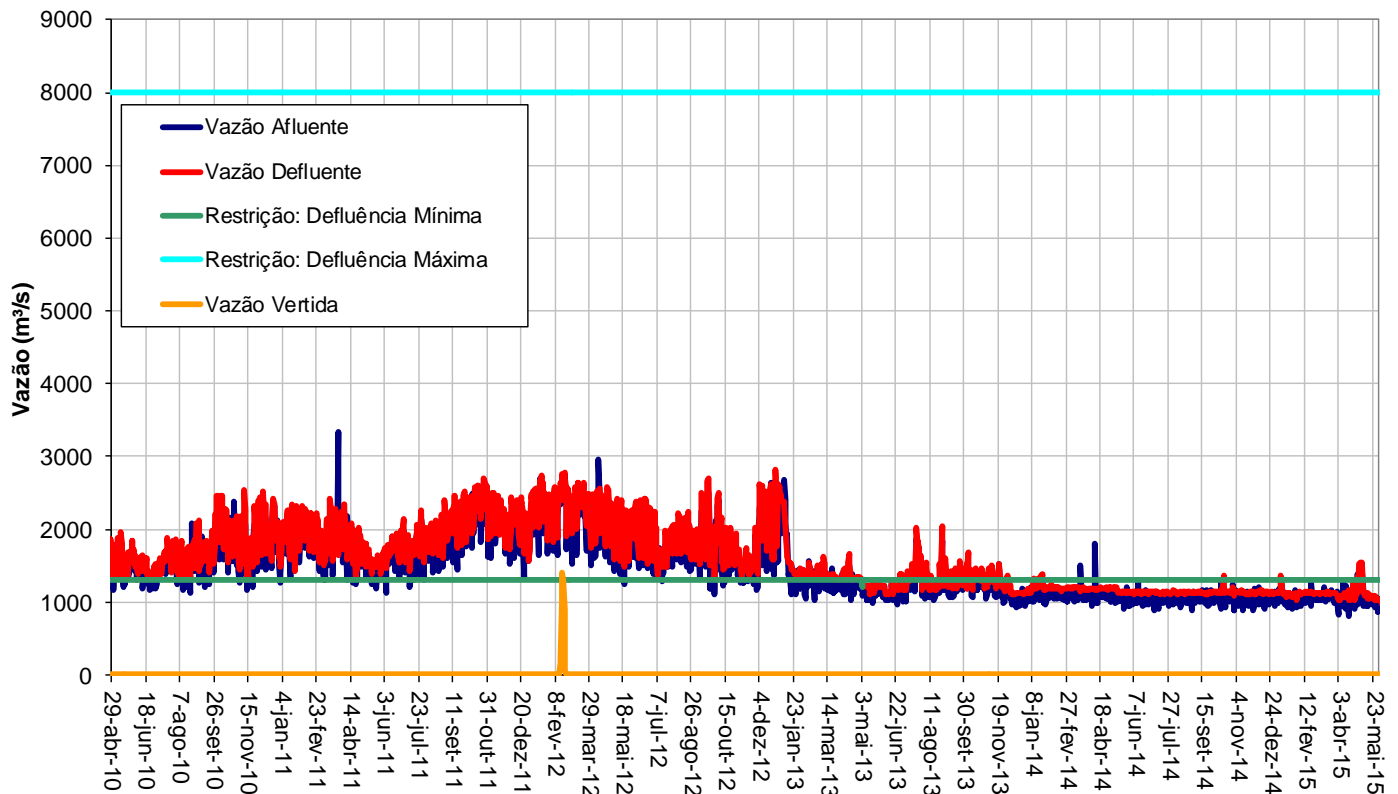
ITAPARICA - VOLUME ACUMULADO



4. Xingó

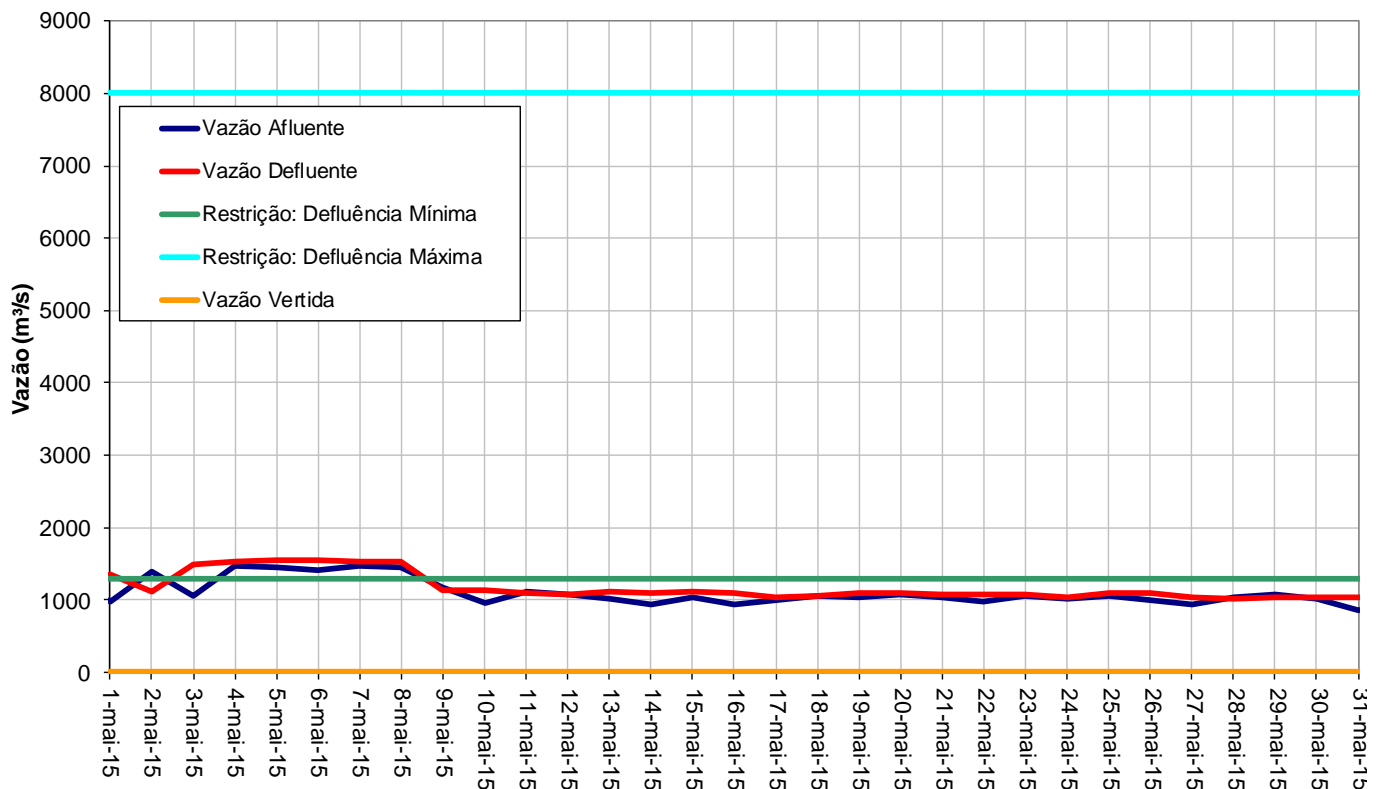
Período: Abril de 2010 a Maio de 2015

XINGÓ - VAZÕES



Período: Maio de 2015

XINGÓ - VAZÕES



VAZÕES NATURAIS MÉDIAS - maio-15

Reservatório	Vazões Naturais Médias (m³/s)	MLT (%)	MLT (m³/s)
TRÊS MARIAS	460	102%	452
SOBRADINHO	2209	97%	2.274
ITAPARICA	2292	93%	2.455
XINGÓ	2323	93%	2.508