

BOLETIM DE MONITORAMENTO DOS
RESERVATÓRIOS DO RIO DOCE

v.3, n.6, jun. 2008

República Federativa do Brasil

Luiz Inácio Lula da Silva

Presidente

Ministério do Meio Ambiente – MMA

Carlos Minc Baumfeld

Ministro

Agência Nacional de Águas – ANA

Diretoria Colegiada

José Machado – Diretor-Presidente

Benedito Braga

Oscar Cordeiro Netto

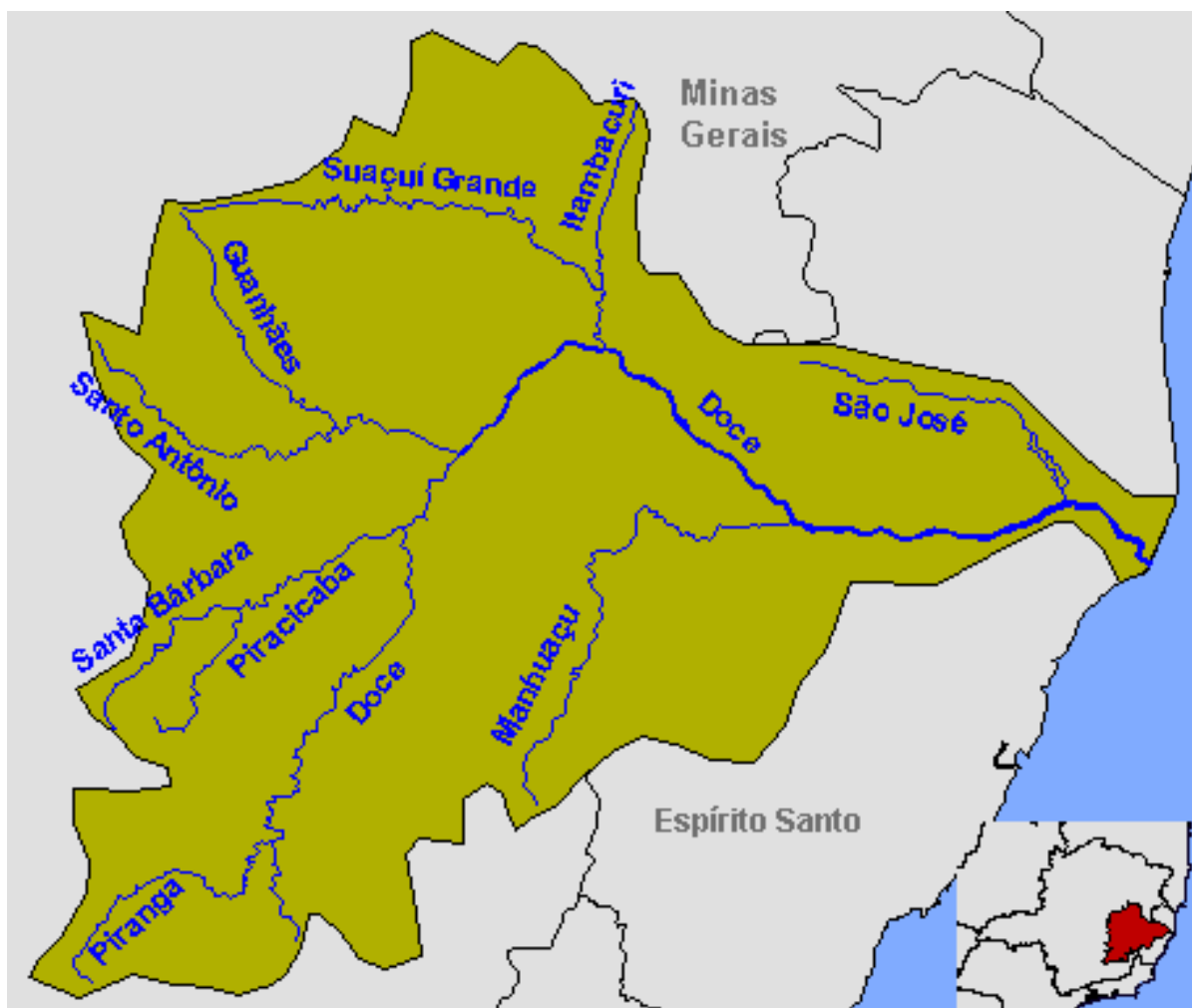
Bruno Pagnoccheschi

Dalvino Troccoli Franca

Superintendência de Usos Múltiplos

Joaquim Guedes Corrêa Gondim Filho

BOLETIM DE MONITORAMENTO DOS RESERVATÓRIOS DO RIO DOCE



Conselho editorial

Presidente: Benedito Braga

Membros:

João Gilberto Lotufo Conejo

Joaquim Guedes Corrêa Gondim Filho

Paulo Lopes Varella Neto

Reginaldo Pereira Miguel

Colaboradores: Marcos Airton de Sousa Freitas & Roberto de Figueiredo Ribeiro

Preparador de originais: Flávio Hermínio de Carvalho

Revisor de Texto: Ivan Laerte Fett Laydner

Projeto gráfico: SUM

Os conceitos emitidos nesta publicação são de inteira responsabilidade dos autores.

Exemplares desta publicação podem ser solicitados para:

Agência Nacional de Águas – ANA

Centro de Documentação

Setor Policial Sul– Área 5, Quadra 3, Bloco L

70610-200 Brasília – DF

Fone: (61) 2109-5396

Fax: (61) 2109-5265

Endereço eletrônico: <http://www.ana.gov.br>

Correio eletrônico: cedoc@ana.gov.br

©Agência Nacional de Águas 2008

Todos os direitos reservados.

É permitida a reprodução de dados e de informações contidas nesta publicação, desde que citada a fonte.

Catálogo na fonte – CEDOC – Biblioteca

A265b Agência Nacional de Águas (Brasil)
Boletim de Monitoramento dos Reservatórios do Doce /
Agência Nacional de Águas, Superintendência de Usos
Múltiplos.
Brasília : ANA, 2008.
Mensal.
1. Administração Pública. 2. Agência Reguladora. 3. Relatório.
4. Agência Nacional de Águas (Brasil).
CDU 556.18 (81) (047.32)

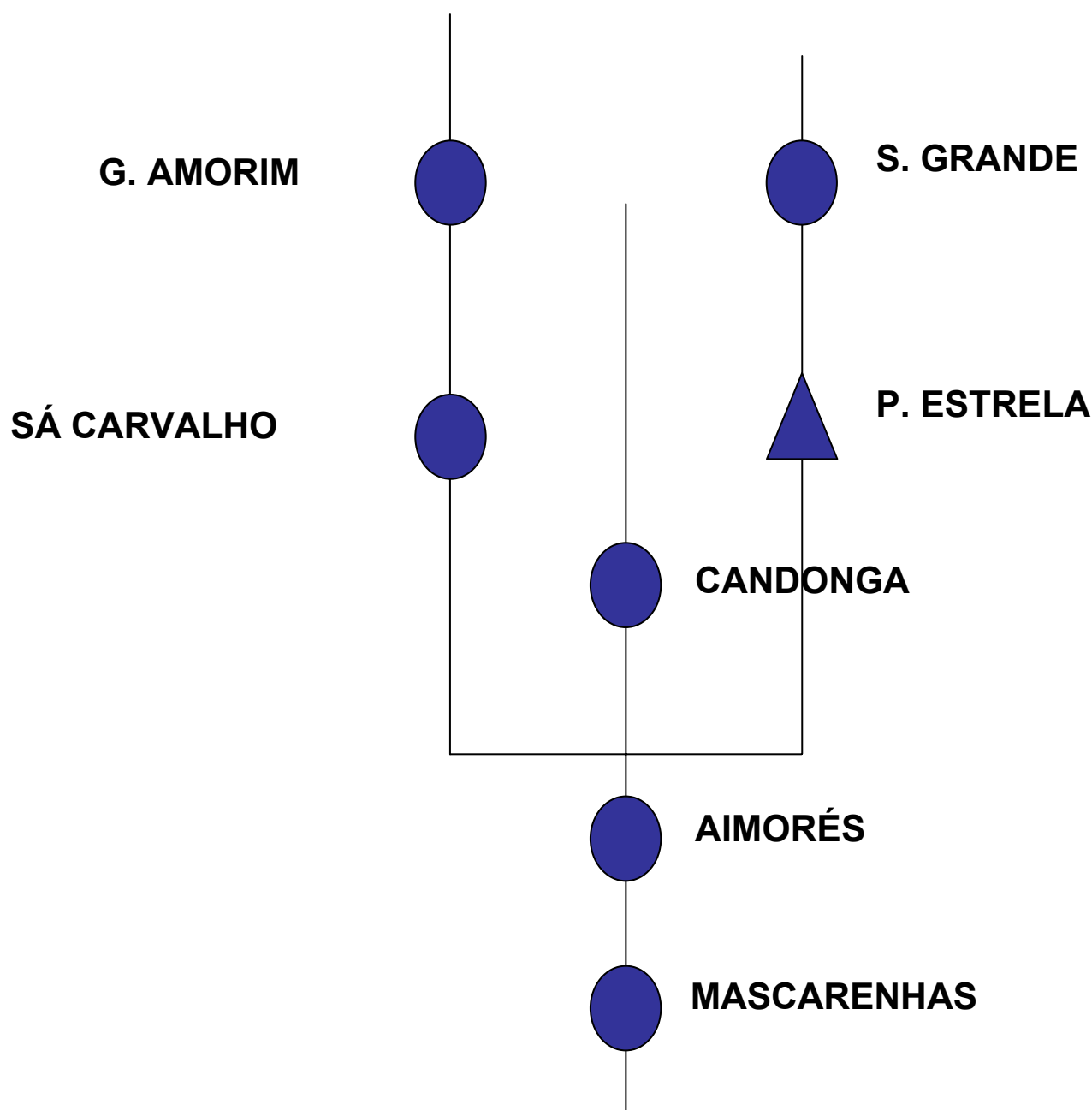
SUMÁRIO:

- Bacia hidrográfica do rio Doce.....	06
- Observações adicionais referentes à operação no mês de maio.....	23

O monitoramento dos reservatórios, como instrumento de gestão dos recursos hídricos, tem a função de realizar o acompanhamento dos seus níveis de água e das vazões afluentes e defluentes aos mesmos, servindo de suporte para a tomada de decisões sobre a sua operação, de forma a permitir o uso múltiplo dos recursos hídricos.

A ANA tem a atribuição de definir e fiscalizar as condições de operação de reservatórios por agentes públicos e privados, visando a garantir o uso múltiplo dos recursos hídricos, conforme estabelecido nos planos de recursos hídricos das respectivas bacias hidrográficas e, no caso de reservatórios de aproveitamentos hidrelétricos, tais definições serão efetuadas em articulação com o Operador Nacional do Sistema Elétrico – ONS (Lei nº 9.984/2000, art. 4º, inciso XII e § 3º).

Abaixo é mostrado esquema com os principais reservatórios da bacia do rio Doce.



Todos os aproveitamentos listados, à exceção de Porto Estrela, são a fio d'água, não tendo, por definição, volume útil. Por atenderem demandas de pico estes aproveitamentos são submetidos a deplecionamentos diários, o que pode ser notado nas curvas mensais de vazões afluente e defluente, apesar da boa aderência entre as duas. No anexo I estão listadas as características hidráulicas e operacionais dos reservatórios.

PRINCIPAIS DADOS DOS RESERVATÓRIOS:

Reservatório	Mínimo Operacional		Máximo Operacional		Volume Útil (hm³)	Restrições *	
	Cota (m)	Vol (hm³)	Cota (m)	Vol (hm³)		Q _{min} (m³/s)	Q _{máx}
GUILMAN AMORIM	495,0	12	495,0	12	0	20	550
SÁ CARVALHO	369,5	1,0	369,5	1,0	0	20	300
SALTOGRANDE	356,0	5,8	356,0	5,8	0	18	500
PORTO ESTRELA	246,0	56,0	255,0	89,0	33,0	10	2.000
CANDONGA	327,5	50,5	327,5	50,5	0	58	-
AIMORÉS	90,0	185,0	90,0	185,0	0	16	7.000
MASCARENHAS	60,8	42,0	60,8	42,0	0	210	-

(*) - ONS. Inventário das Restrições Operativas Hidráulicas dos Aproveitamentos Hidrelétricos. Revisão 3 de 2006

SITUAÇÃO DOS RESERVATÓRIOS:

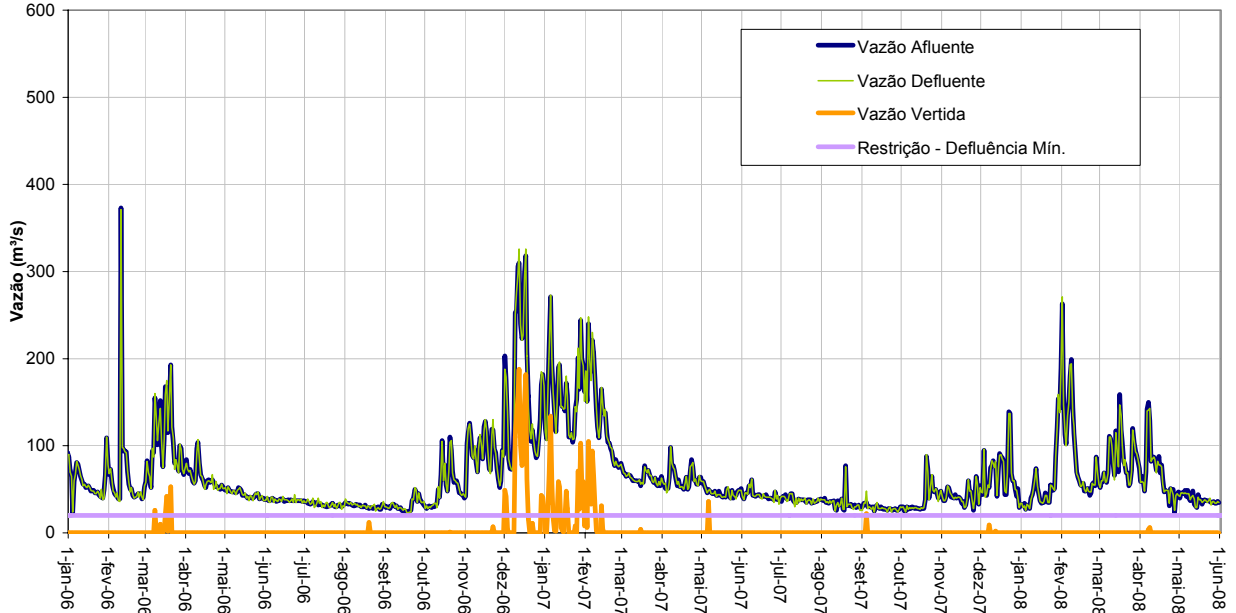
Reservatório	Situação em 30/4/08		Situação em 31/5/08	
	Cota (m)	% Vol. Útil	Cota (m)	% Vol. Útil
G.AMORIM	494,63	81	494,63	86,81
SÁ CARVALHO	372,34	89,39	372,54	101,52
S.GRANDE	355,38	92,09	353,96	74,13
P.ESTRELA	254,3	62,22	258,01	103,44
CANDONGA	327,06	56	327,16	66
AIMORÉS	89,93	82,71	89,94	85,18
MASCARENHAS	59,97	44	60,06	43,74

Fonte: ONS

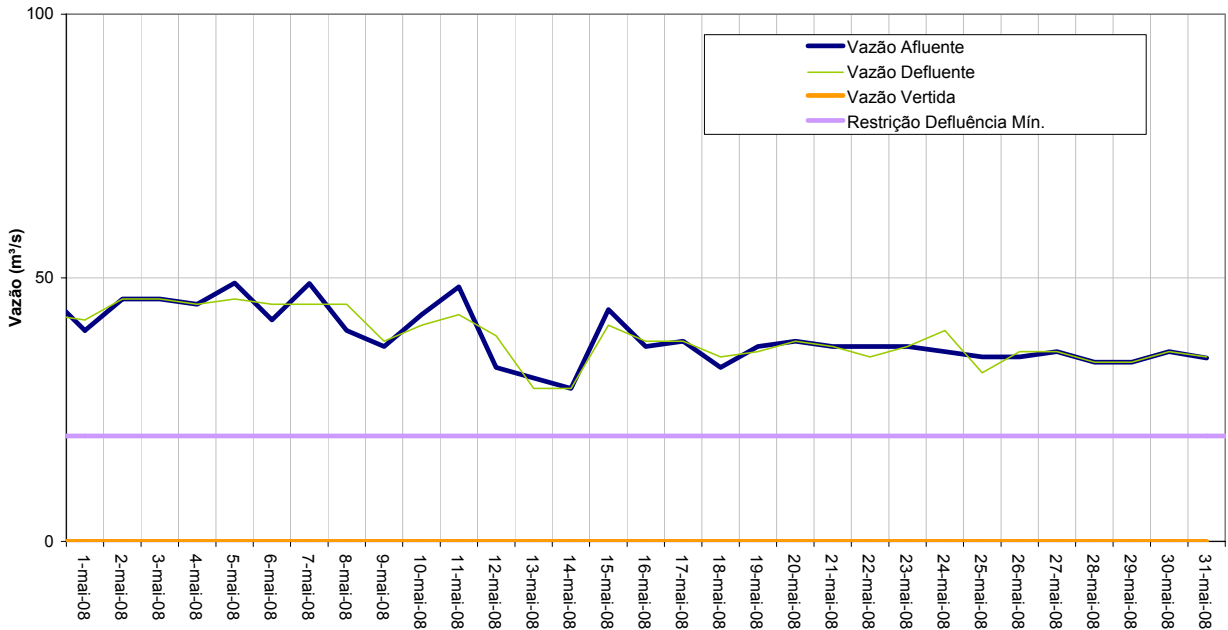
Monitoramento dos Reservatórios

Período: janeiro 2006 a maio de 2008

AHE - GUILMAN AMORIM - VAZÕES



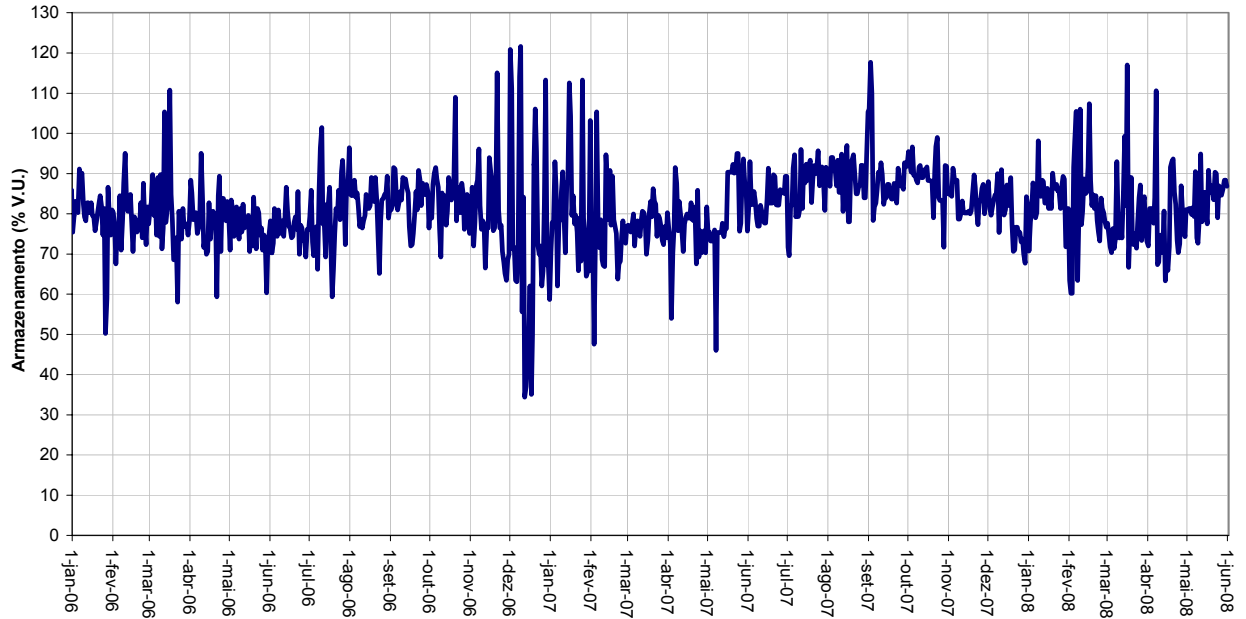
AHE - GUILMAN AMORIM - VAZÕES - maio 2008



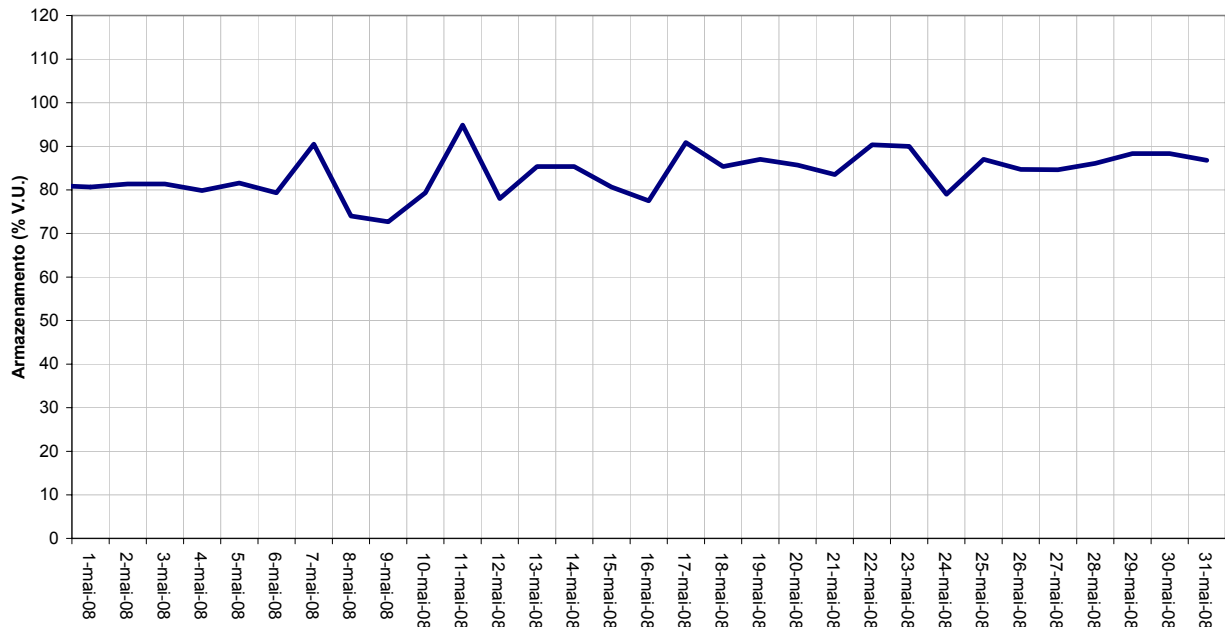
Monitoramento dos Reservatórios

Período: janeiro 2006 a maio de 2008

AHE - GUILMAN AMORIM - VOLUME ACUMULADO



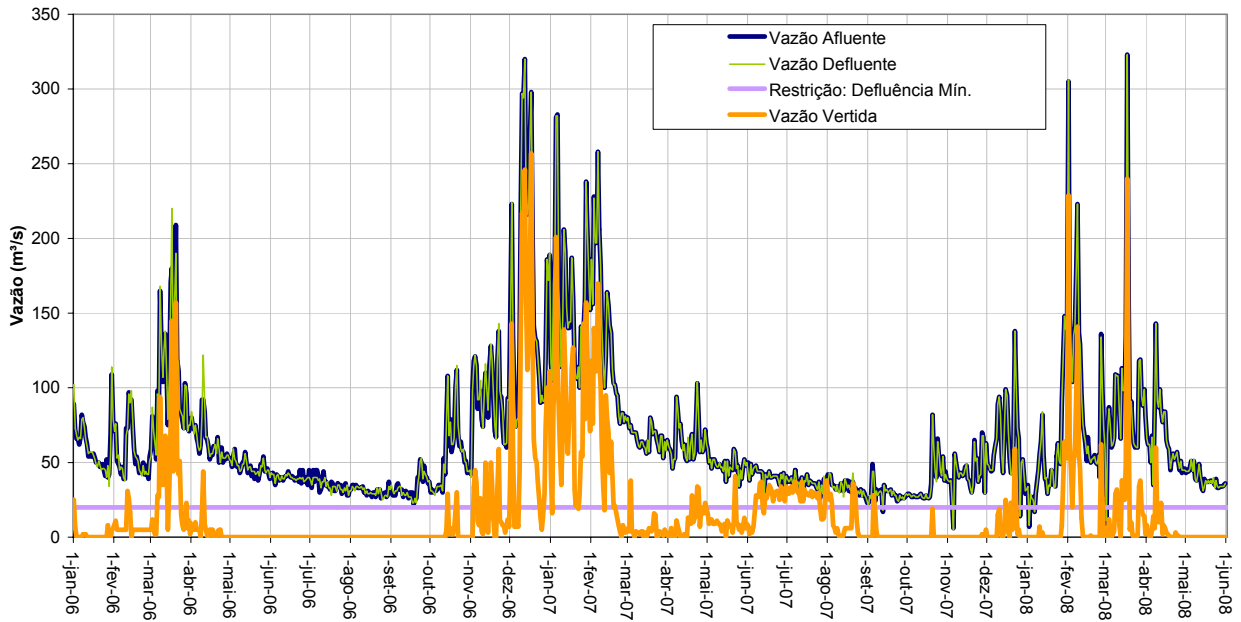
AHE - GUILMAN AMORIM - VOLUME ACUMULADO - maio 2008



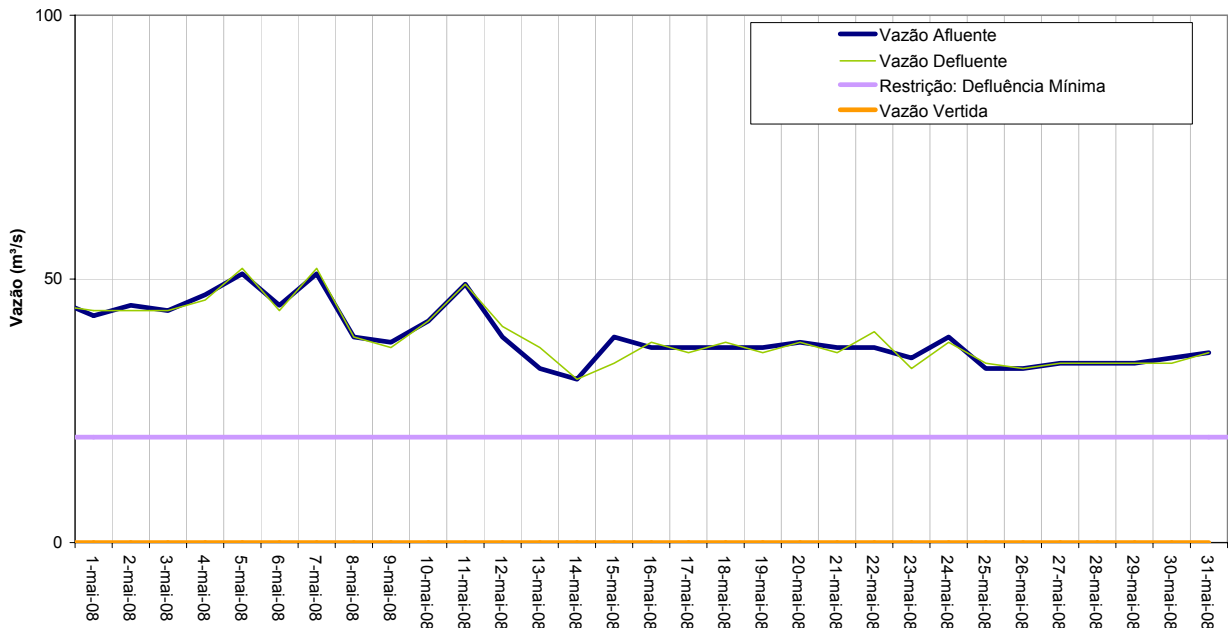
Monitoramento dos Reservatórios

Período: janeiro 2006 a maio de 2008

AHE - SÁ CARVALHO - VAZÕES



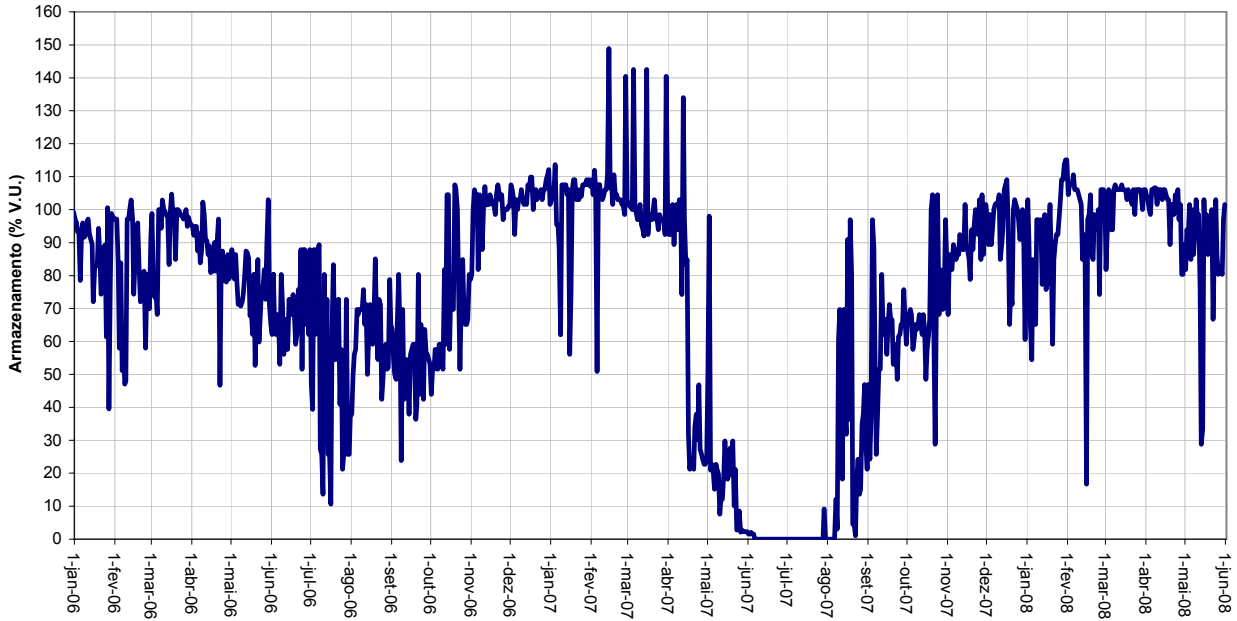
AHE - SÁ CARVALHO - VAZÕES - maio 2008



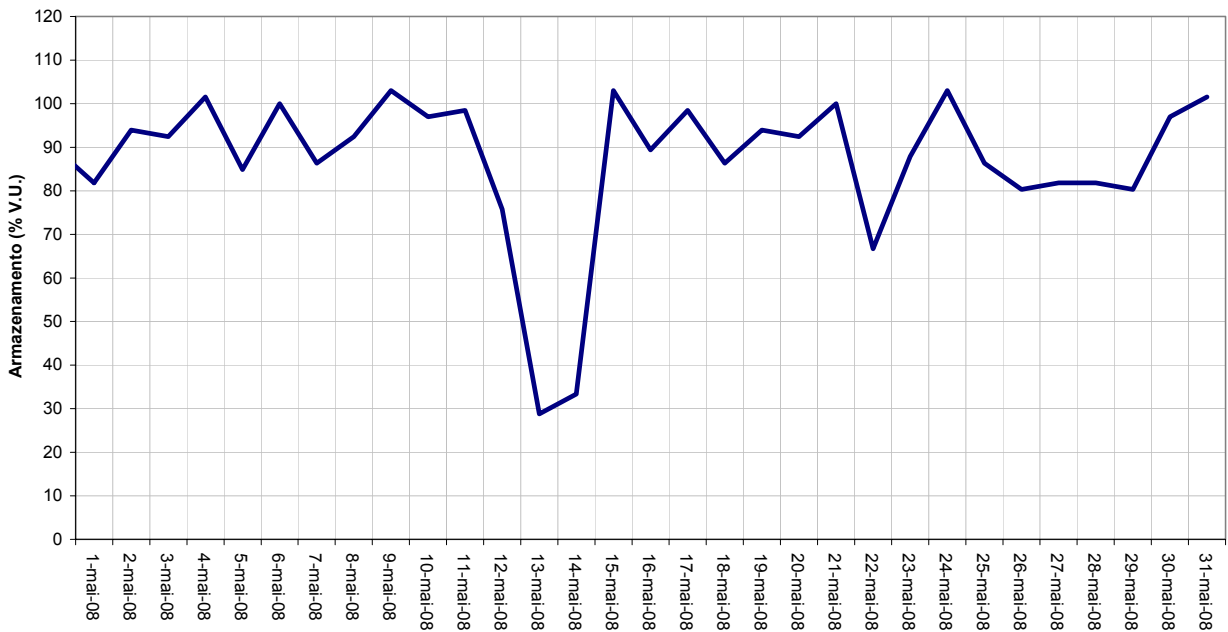
Monitoramento dos Reservatórios

Período: janeiro 2006 a maio de 2008

AHE - SÁ CARVALHO - VOLUME ARMazenADO



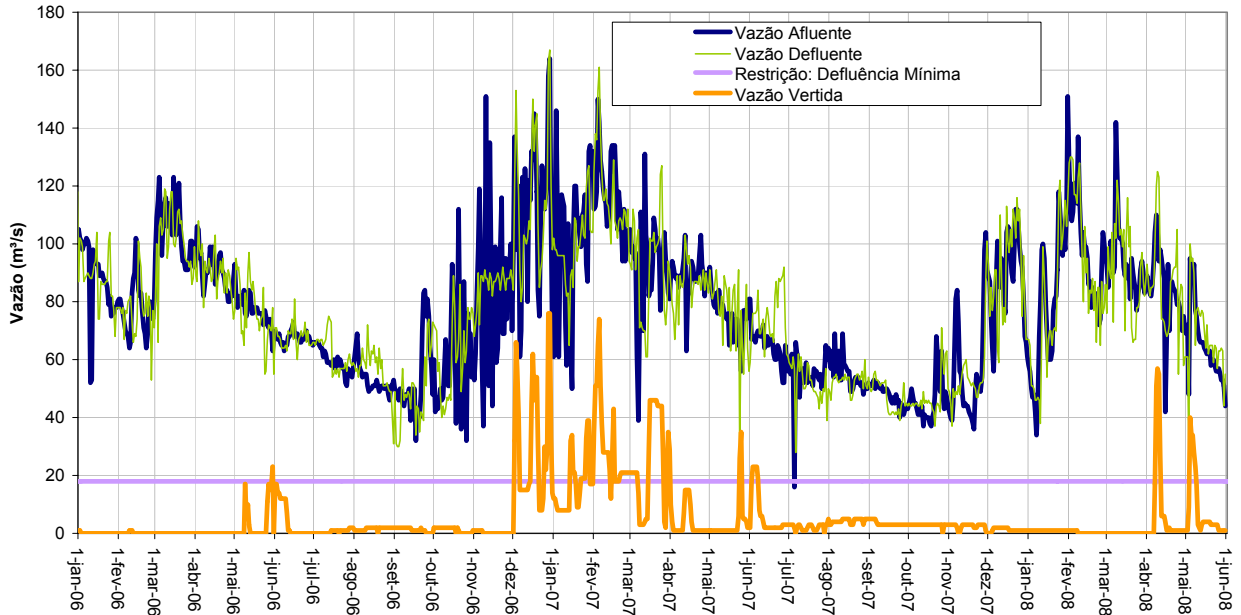
AHE - SÁ CARVALHO - VOLUME ARMazenADO - maio 2008



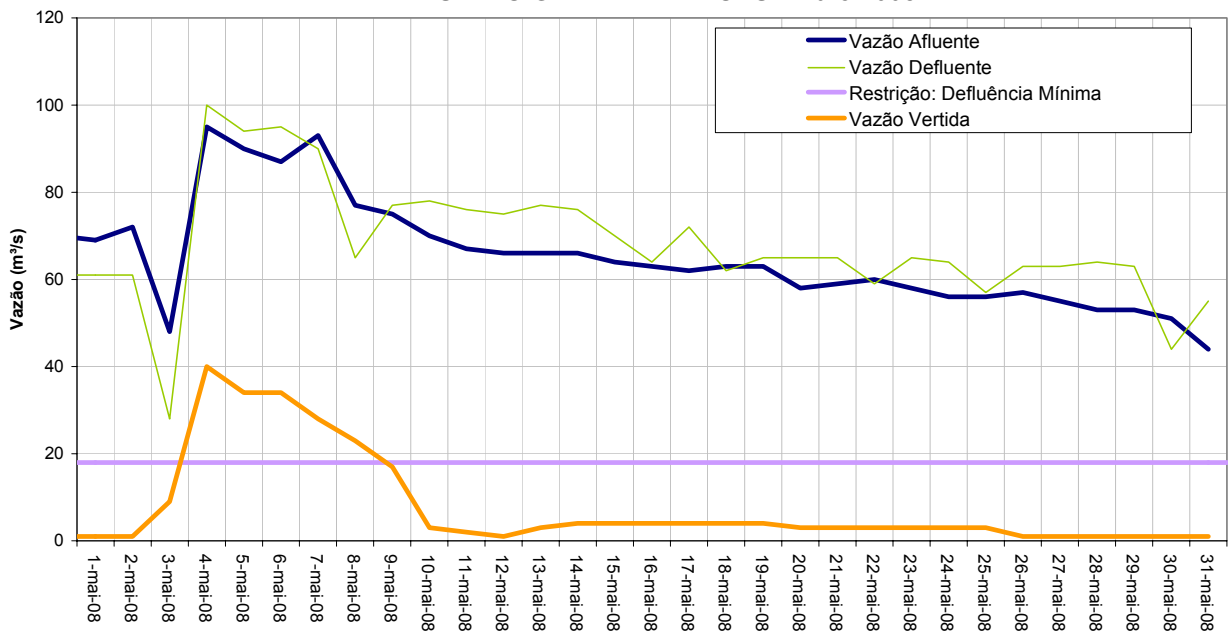
Monitoramento dos Reservatórios

Período: janeiro 2006 a maio de 2008

AHE - SALTO GRANDE - VAZÕES

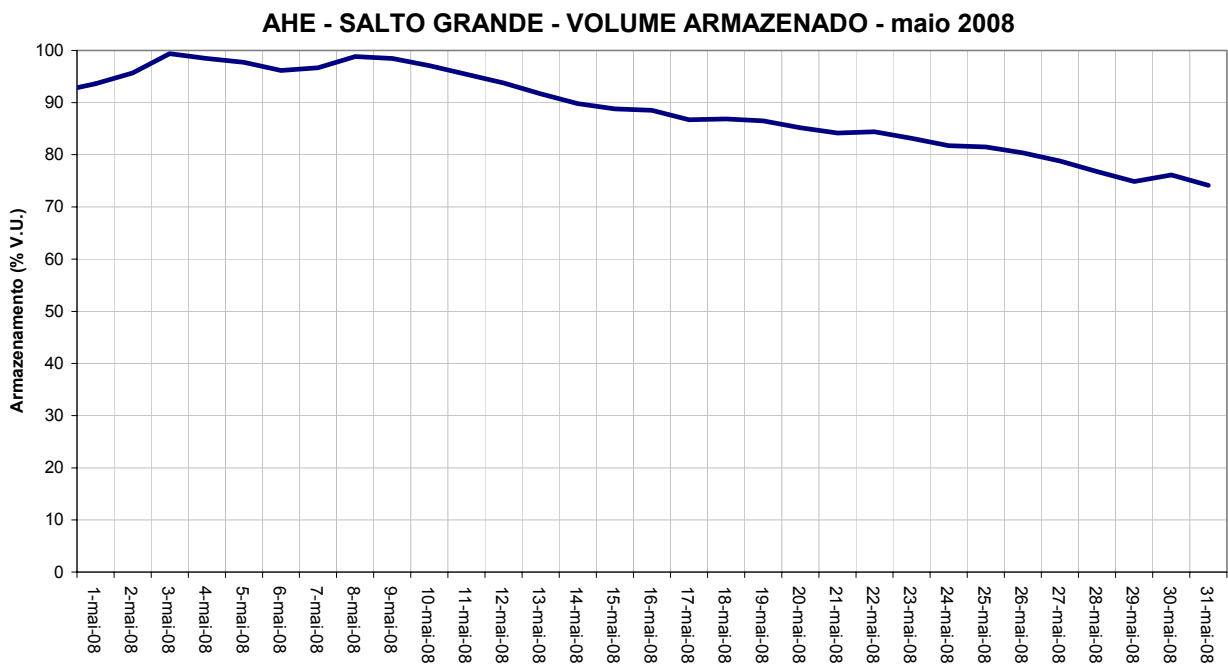
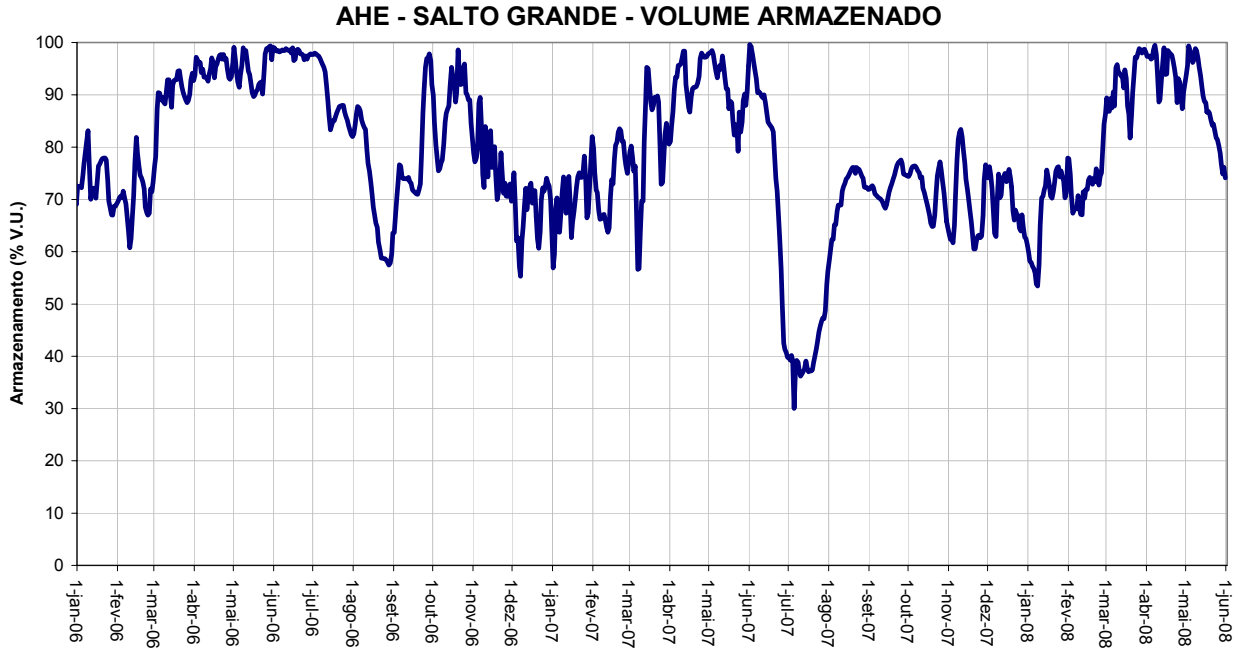


AHE - SALTO GRANDE - VAZÕES - maio 2008



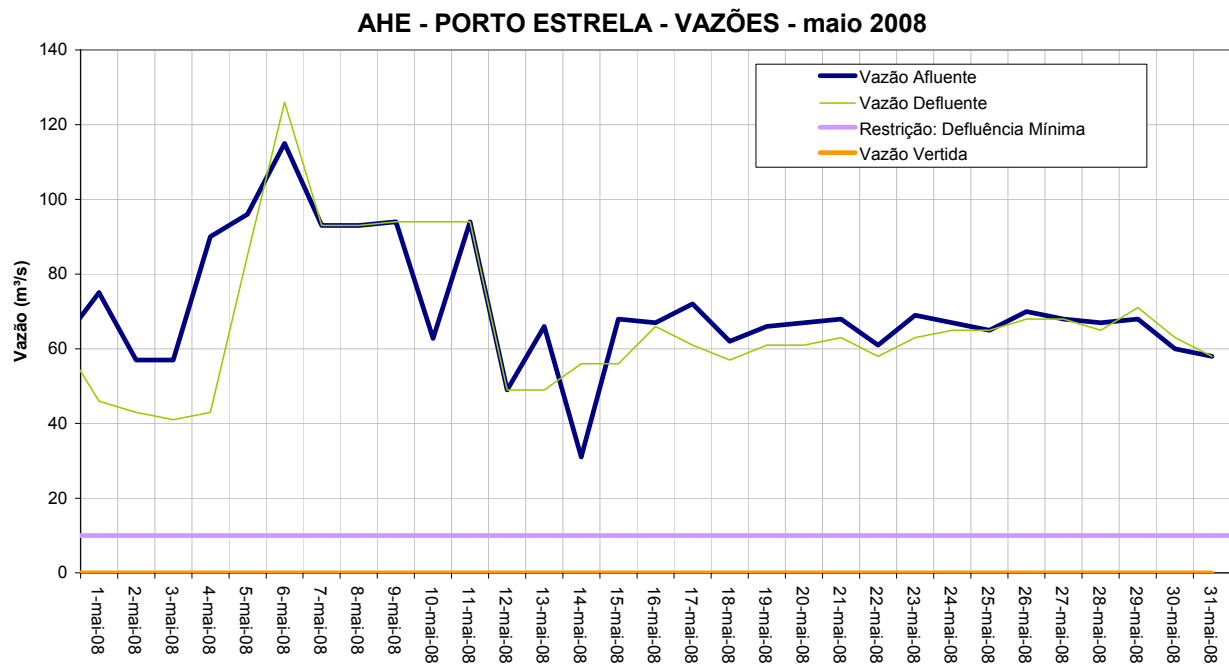
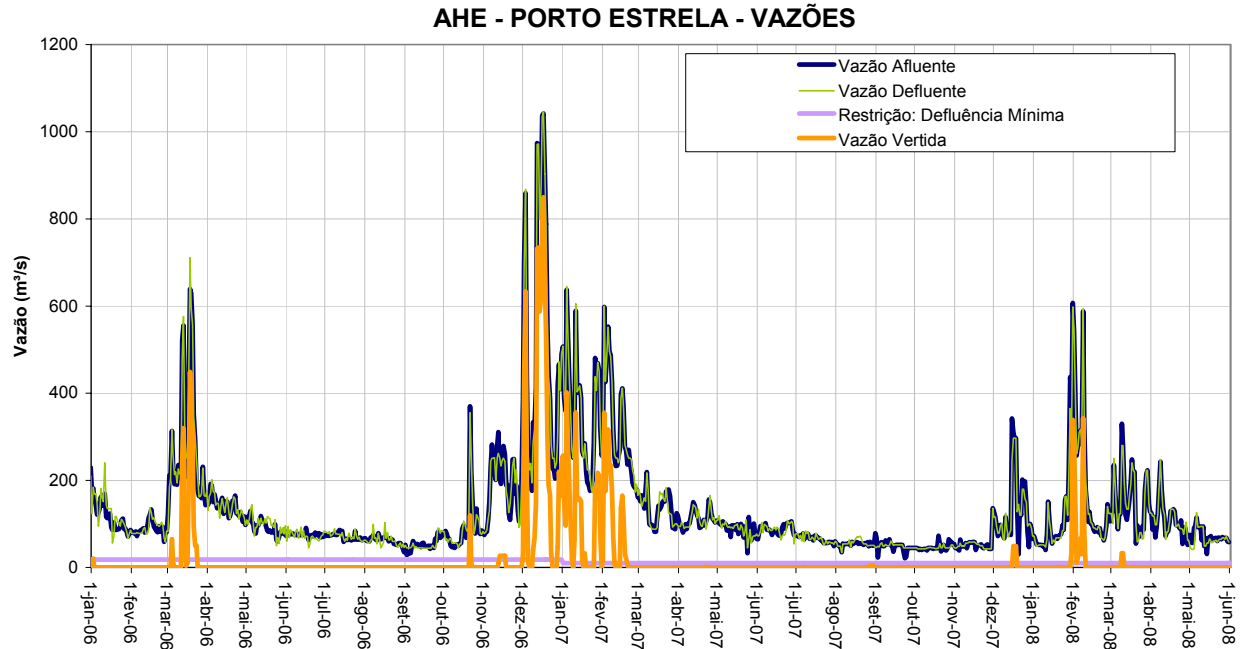
Monitoramento dos Reservatórios

Período: janeiro 2006 a maio de 2008



Monitoramento dos Reservatórios

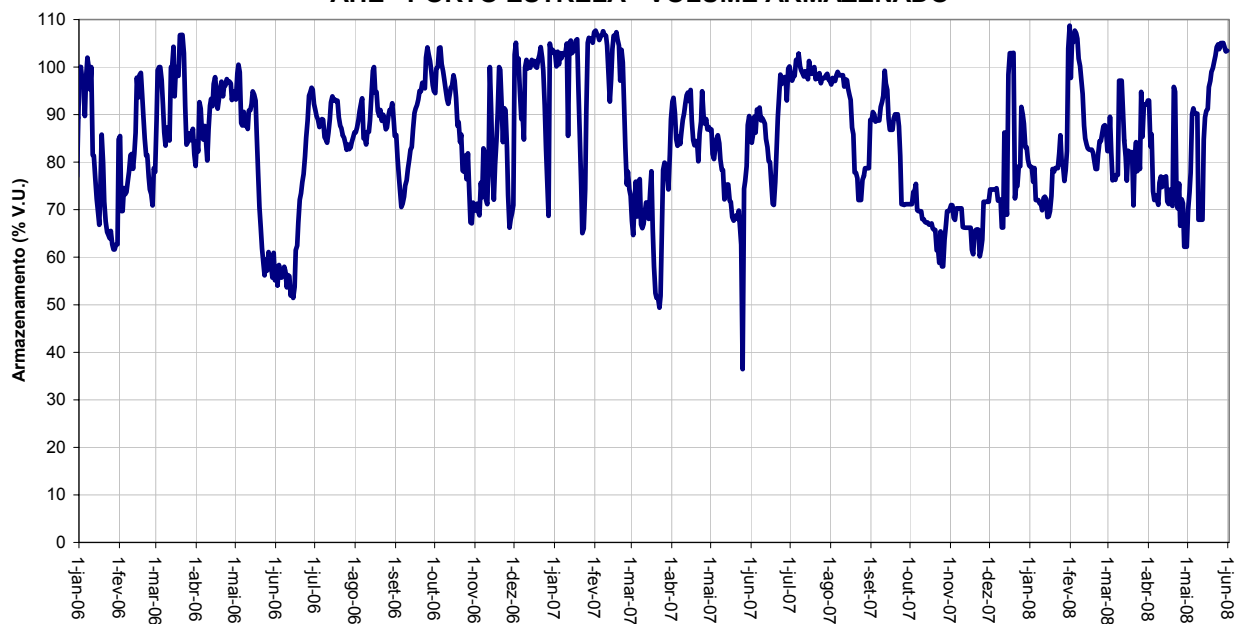
Período: janeiro 2006 a maio de 2008



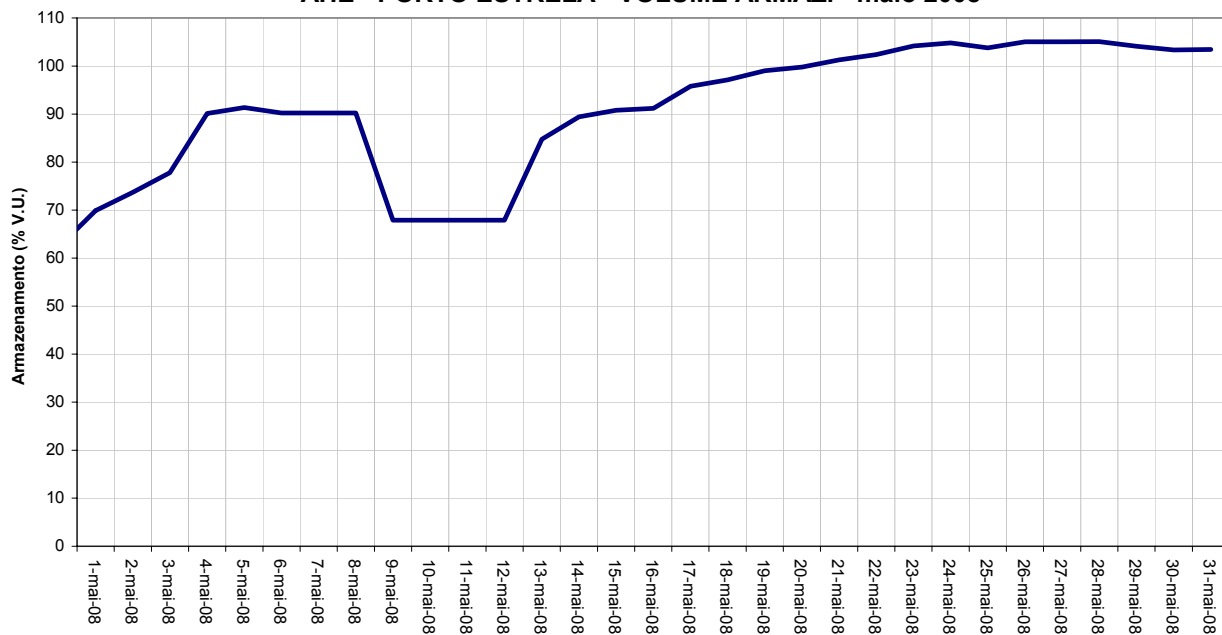
Monitoramento dos Reservatórios

Período: janeiro 2006 a maio de 2008

AHE - PORTO ESTRELA - VOLUME ARMAZENADO

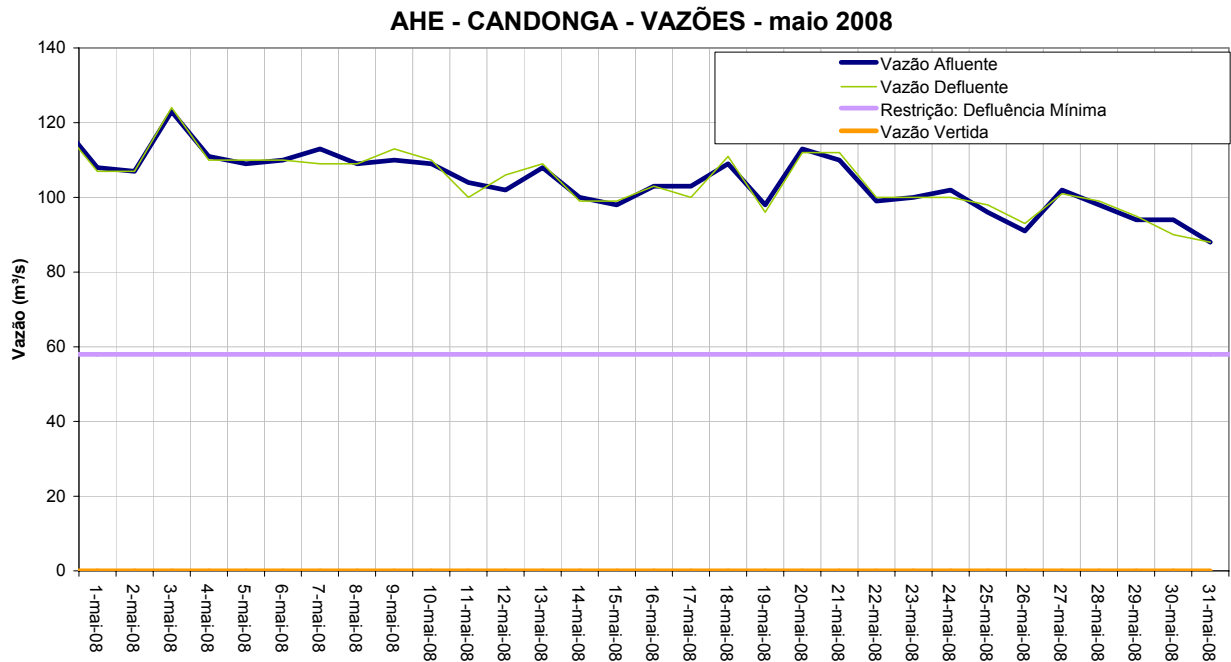
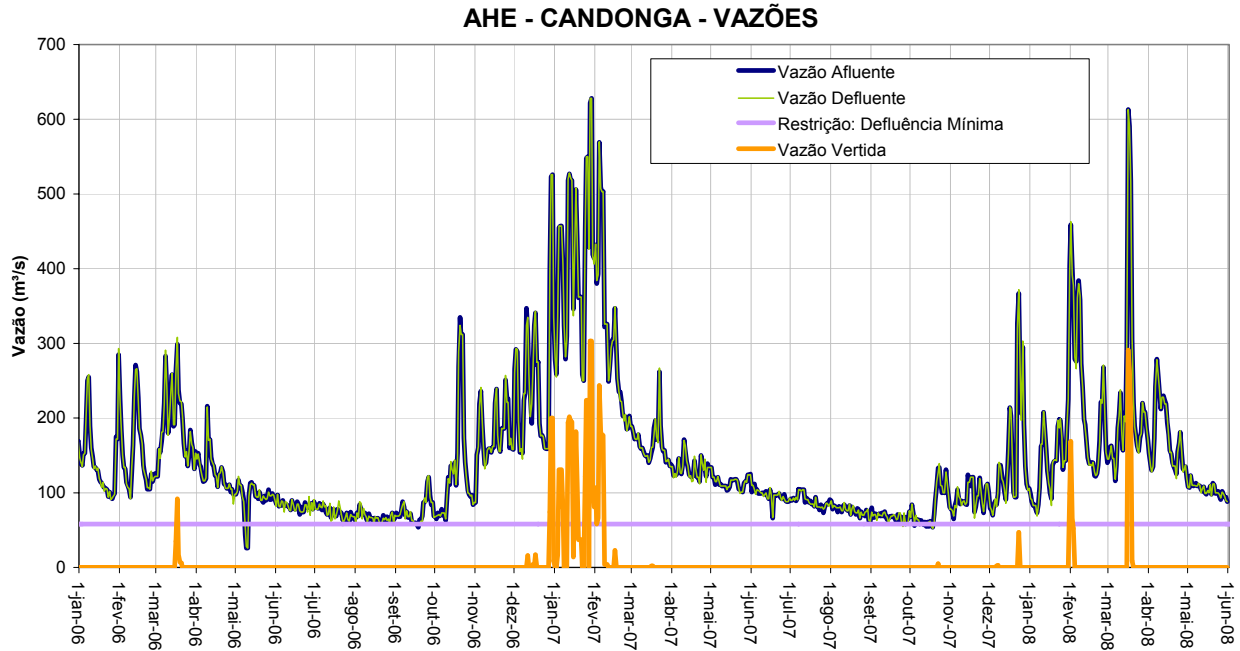


AHE - PORTO ESTRELA - VOLUME ARMAZ. - maio 2008



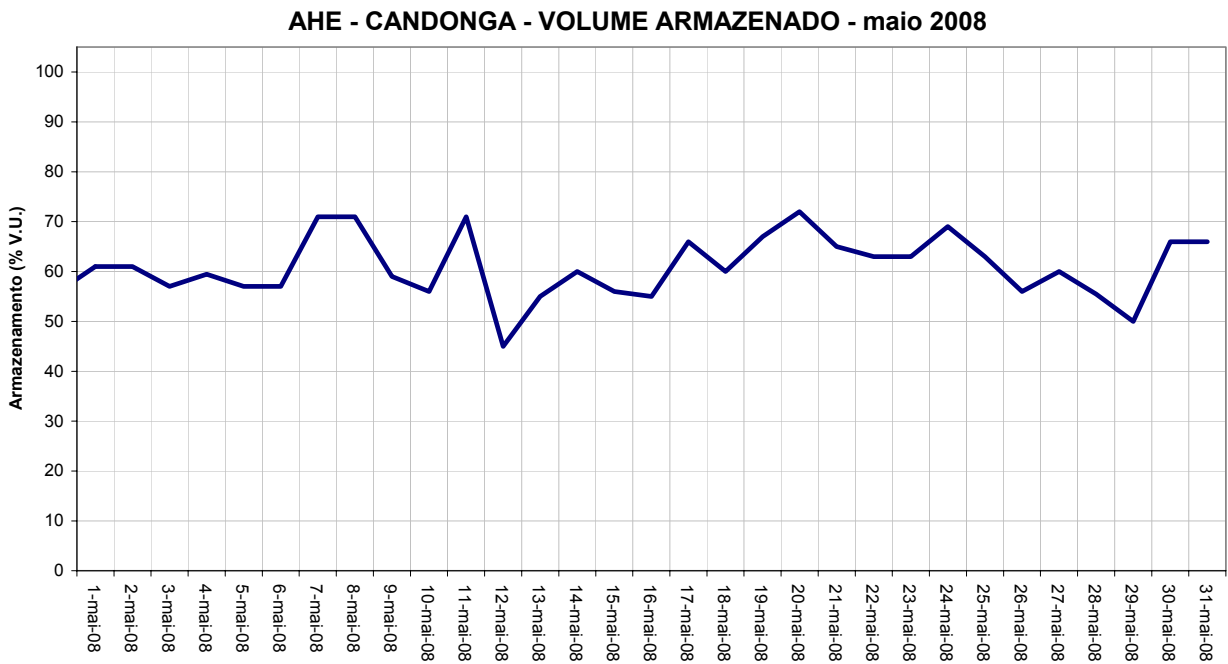
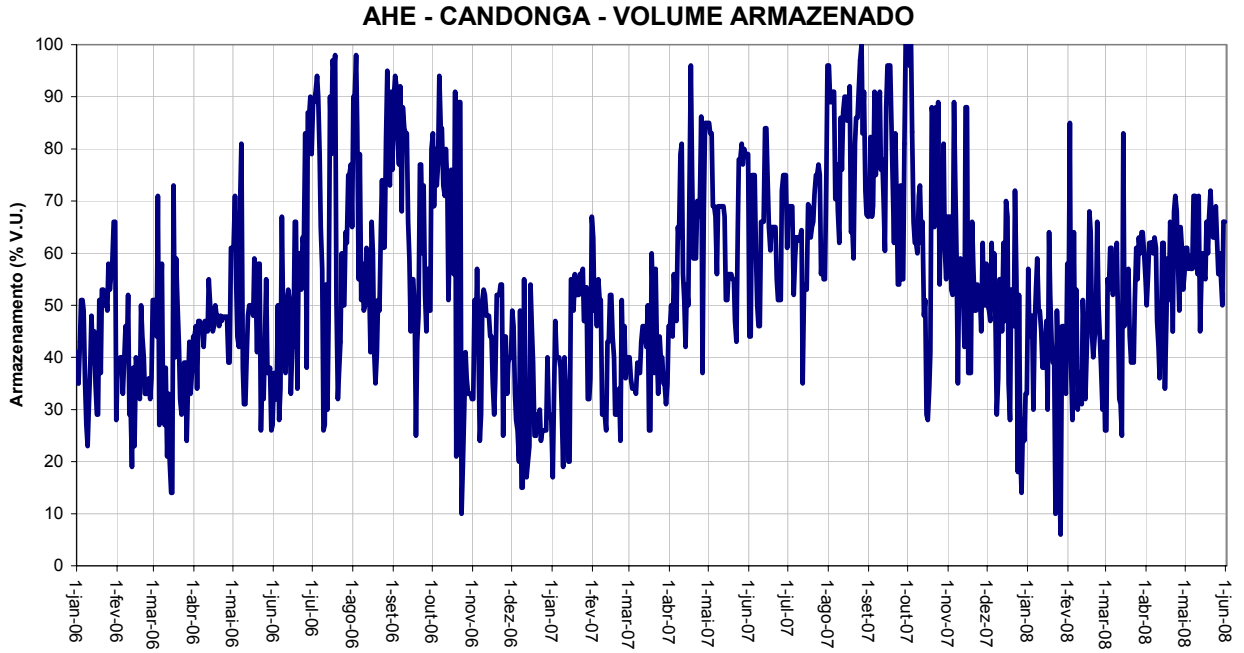
Monitoramento dos Reservatórios

Período: janeiro 2006 a maio de 2008



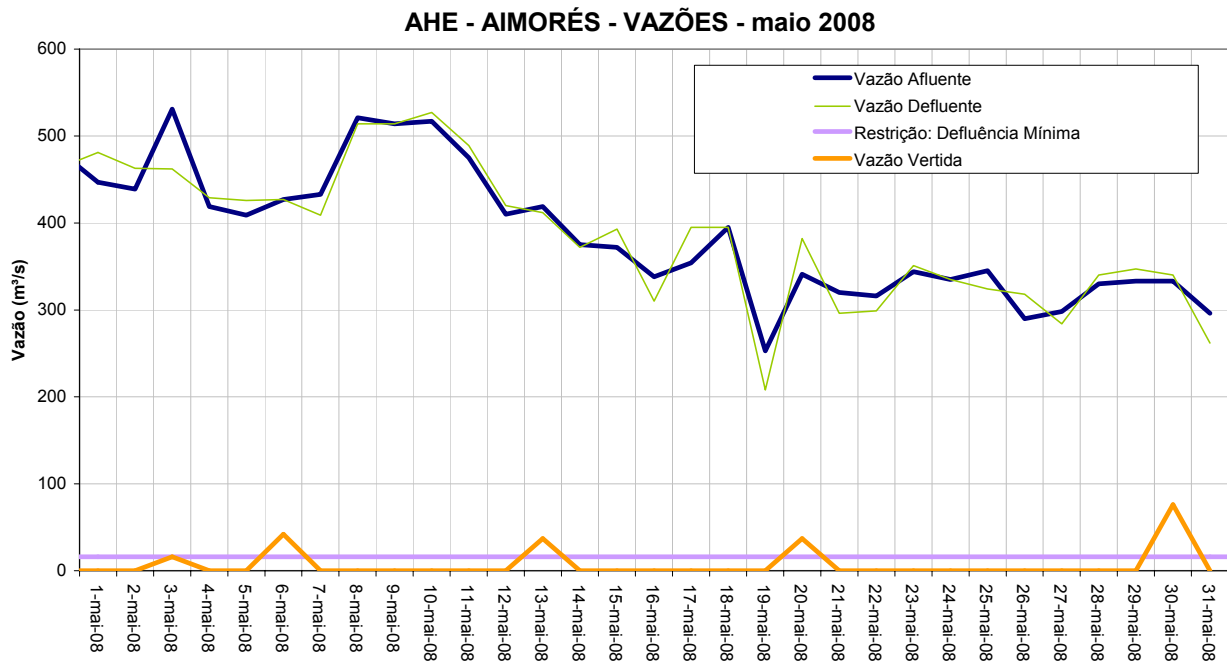
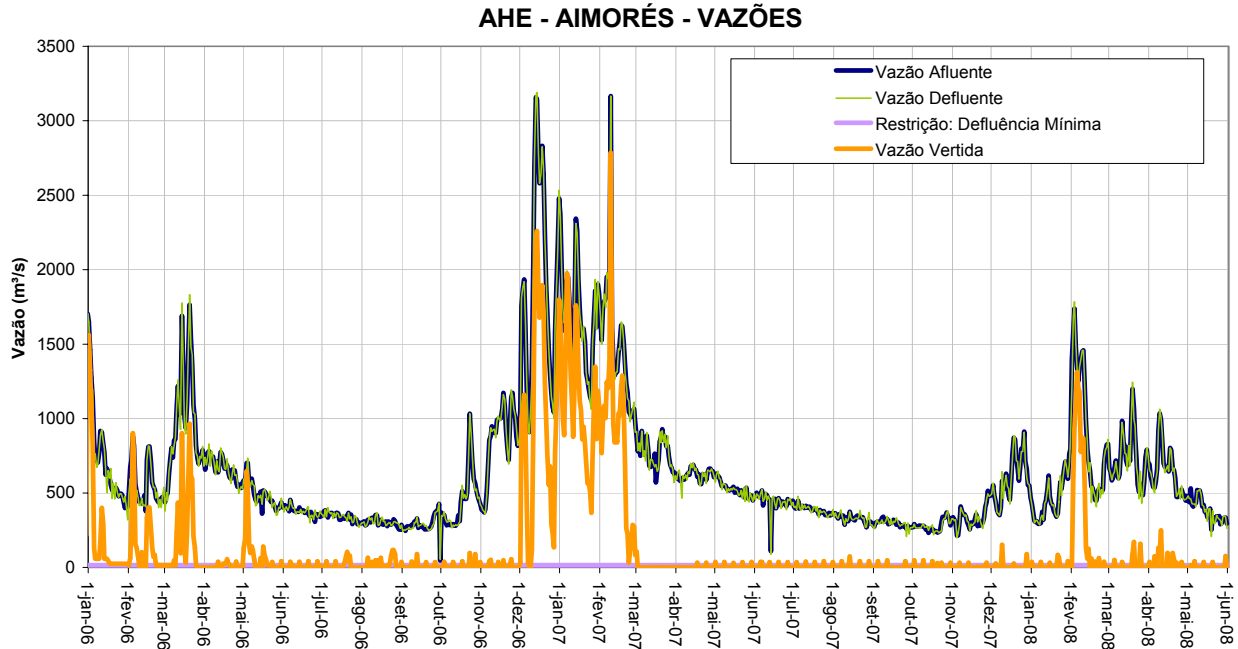
Monitoramento dos Reservatórios

Período: janeiro 2006 a maio de 2008



Monitoramento dos Reservatórios

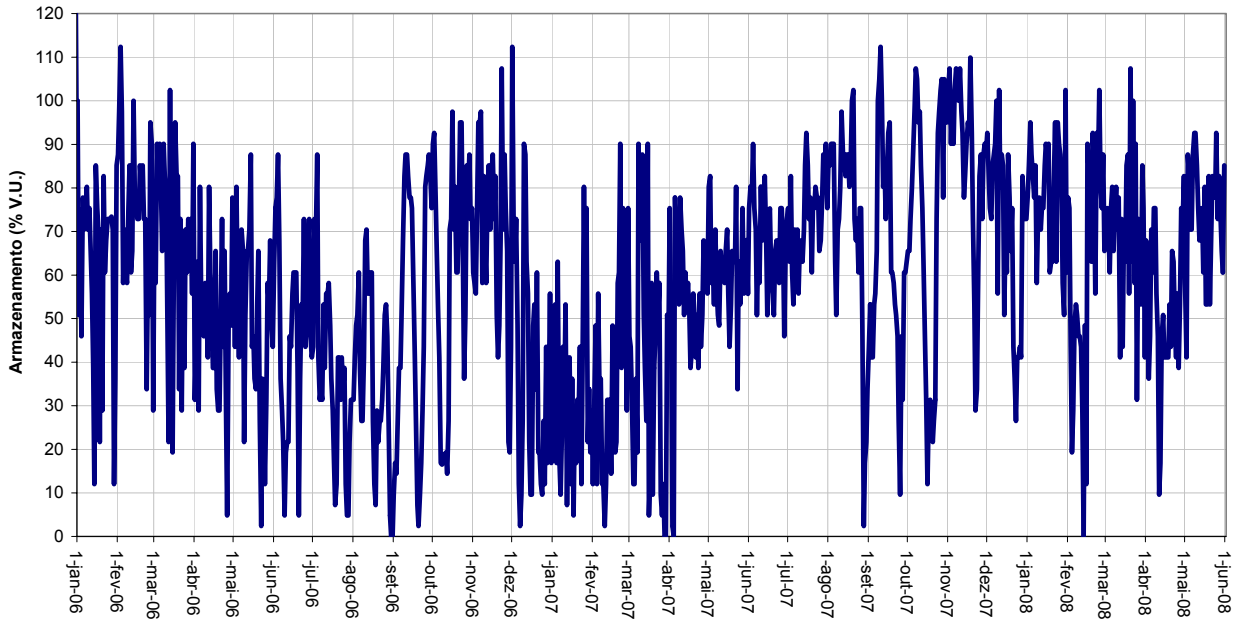
Período: janeiro 2006 a maio de 2008



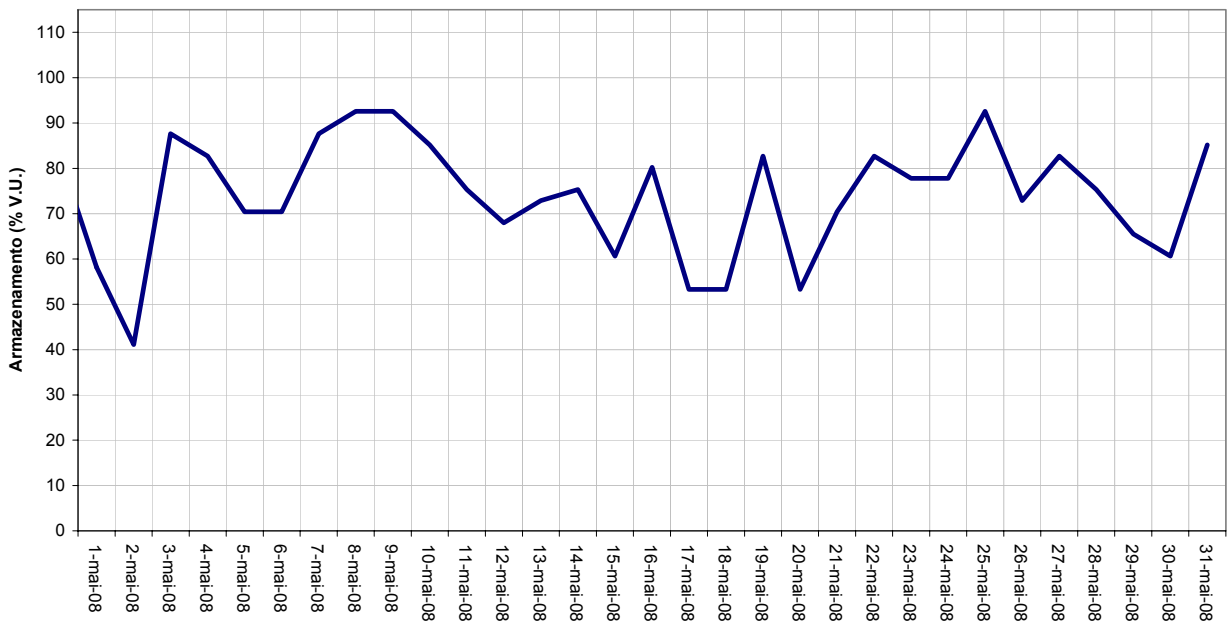
Monitoramento dos Reservatórios

Período: janeiro 2006 a maio de 2008

AHE - AIMORÉS - VOLUME ARMAZENADO

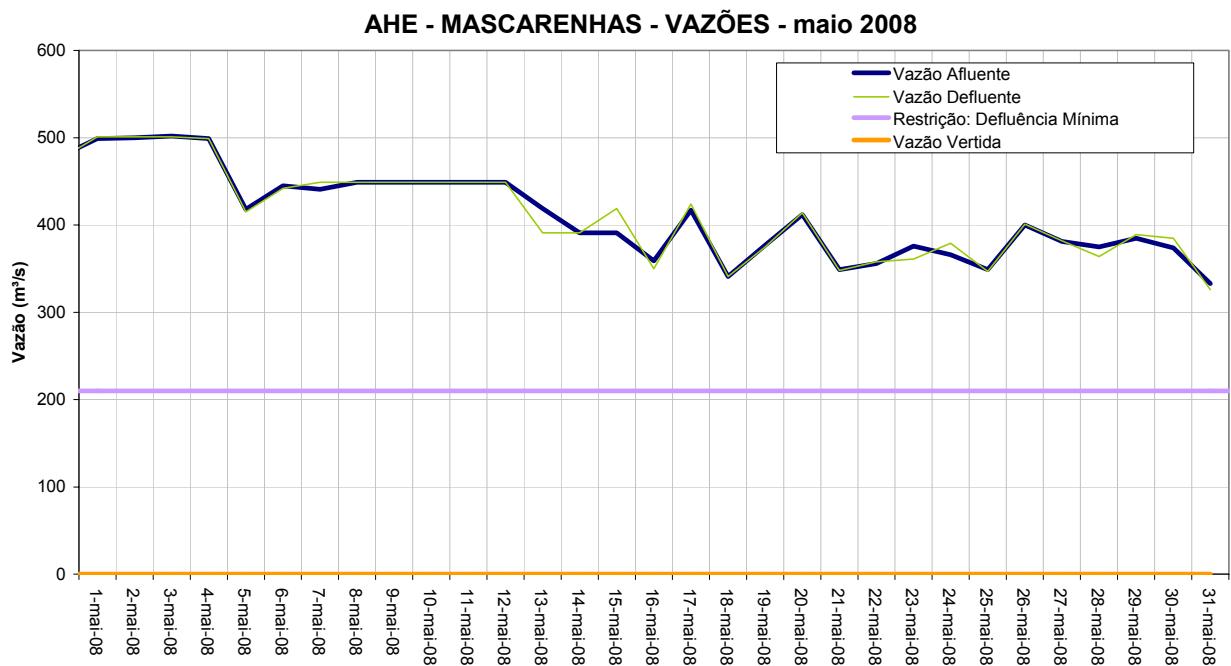
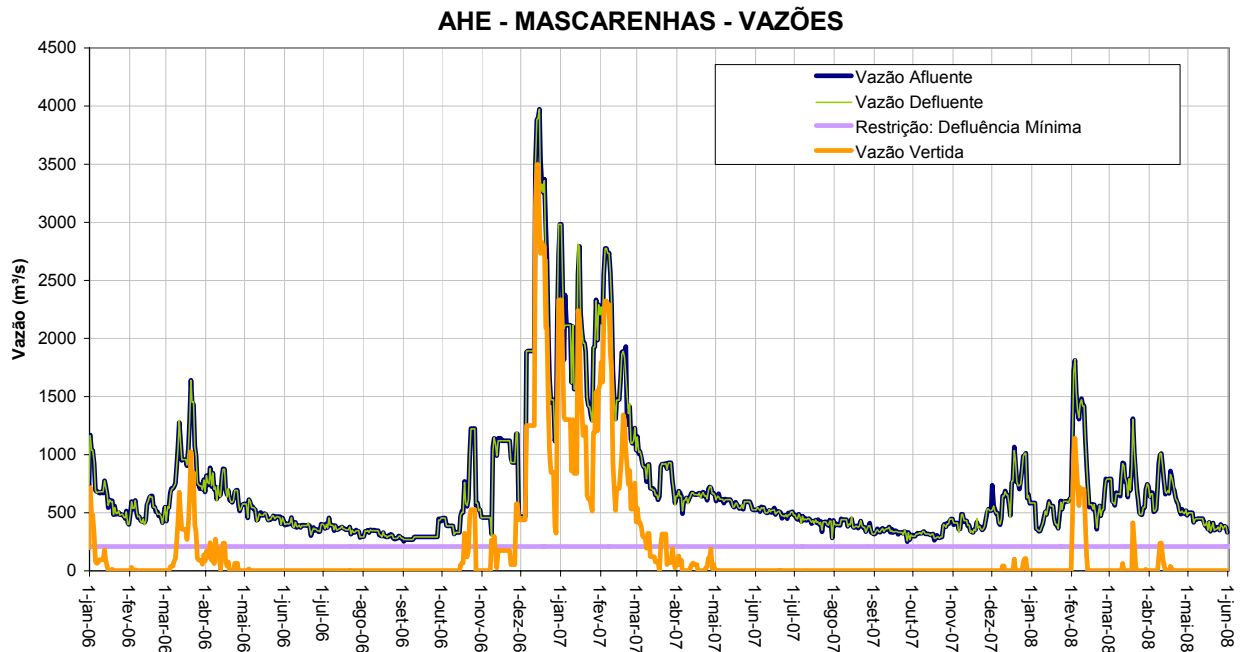


AHE - AIMORÉS - VOLUME ARMAZENADO - maio 2008



Monitoramento dos Reservatórios

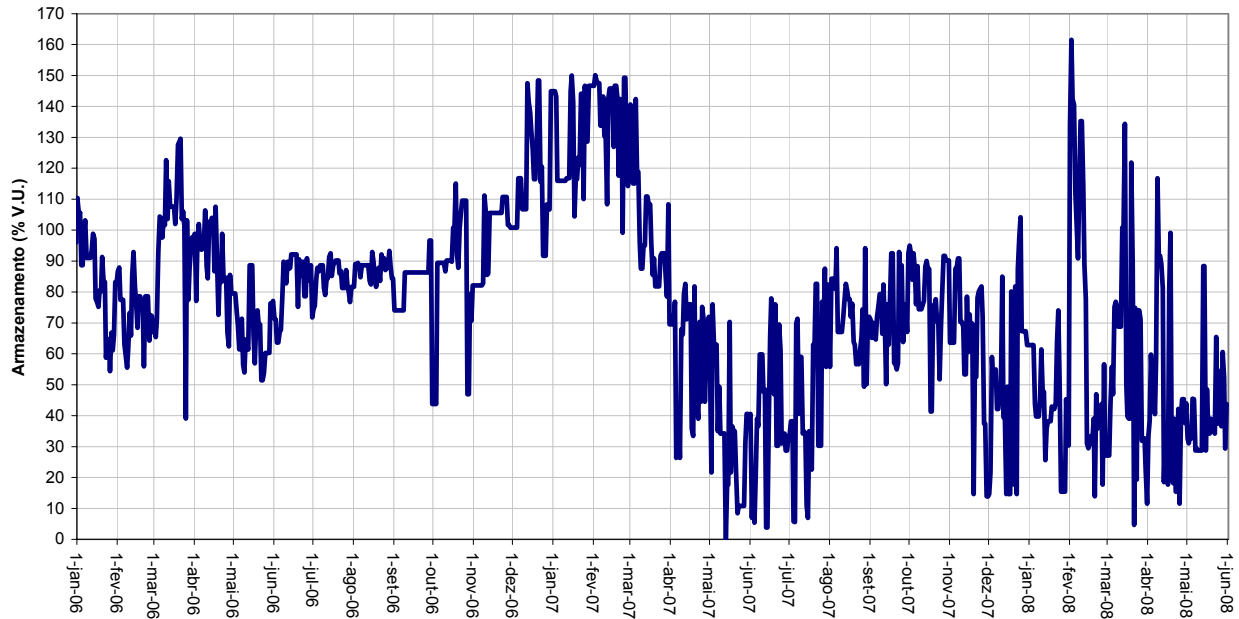
Período: janeiro 2006 a maio de 2008



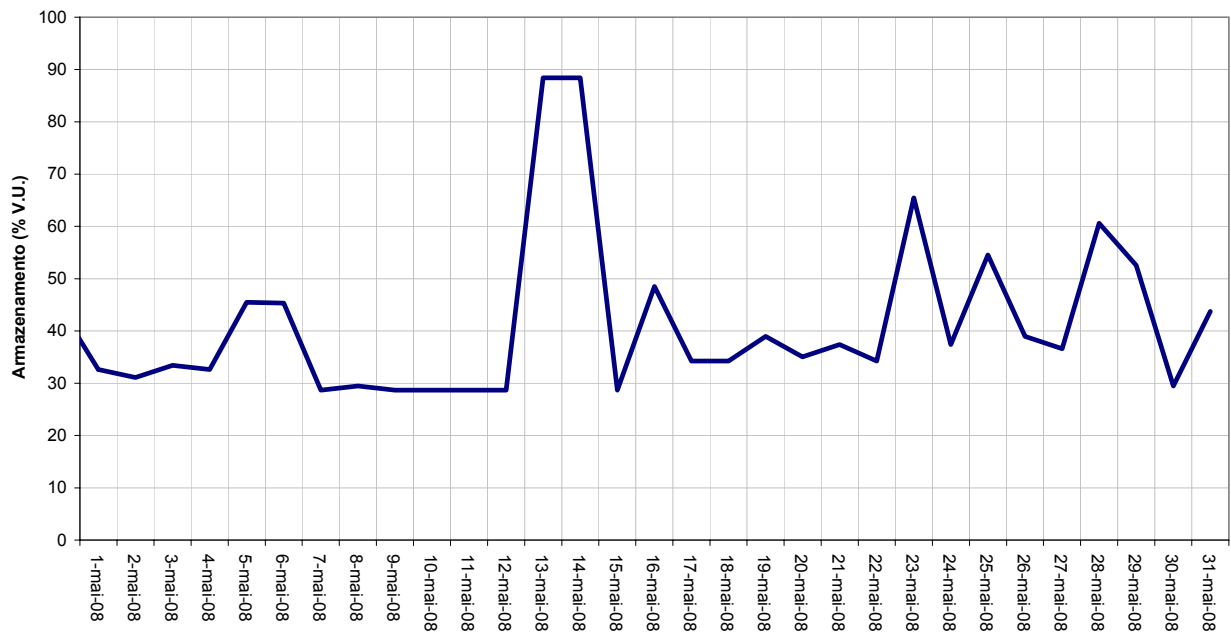
Monitoramento dos Reservatórios

Período: janeiro 2006 a maio de 2008

AHE - MASCARENHAS - VOLUME ARMAZENADO



AHE - MASCARENHAS - VOLUME ARMAZENADO - maio 2008



Observações adicionais referentes à operação no mês de abril:

- No mês de maio, as vazões naturais médias verificadas foram menores do que as vazões médias de longo termo (MLT) em todos os aproveitamentos.

Vazão Natural Média Verificada

Reservatório	m³/s	MLT	% MLT
G.AMORIM	37	58,73	63
SA CARVALHO	40	63,49	63
S.GRANDE	71	114,52	62
P.ESTRELA	71	114,52	62
CANDONGA	104	122,35	85
AIMORÉS	359	588,52	61
MASCARENHAS	413	700,00	59

Fonte: ONS

ANEXO I

UHE Guilman Amorim

Nível mínimo operativo.....	492	m
Volume mínimo operativo.....	8,8	Hm ³
Área mínima operativa.....	0,6	Km ²
Nível máximo operativo.....	495	m
Volume máximo operativo.....	11,5	Hm ³
Área máximo operativa.....	1	Km ²
Volume morto.....	8,8	m
Volume total.....	11,5	Hm ³
Data início do volume morto.....	19/8/1997	
Capacidade de vertimento max.....	3070	m ³ /s
Vazão defluente máxima.....	3210	m ³ /s
Cota da crista do vertedouro.....	495	m
Área de drenagem.....	4186	Km ²
Cota de coroamento.....	499	m
Cota soleira da comporta.....	477,5	m
Nível max_maximorum.....	498,5	m
Volume max_maximorum.....	15,15	Hm ³
Volume útil.....	2,72	Hm ³
Vazão restrição.....	550	m ³ /s
Código de reservatório da ANEEL.....	56675085	

UHE Sá Carvalho

Nível mínimo operativo.....	369,5	m
Volume mínimo operativo.....	0,1066	Hm ³
Área mínima operativa.....		Km ²
Nível máximo operativo.....	372,5	m
Volume máximo operativo.....	0,77	Hm ³
Área máximo operativa.....		Km ²
Volume morto.....	0,1066	m
Volume total.....	0,77	Hm ³
Data início do volume morto.....		
Capacidade de vertimento max.....	1138	m ³ /s
Vazão defluente máxima.....	1216	m ³ /s
Cota da crista do vertedouro.....		m
Área de drenagem.....	4369	Km ²
Cota de coroamento.....	373	m
Cota soleira da comporta.....	367,7	m
Nível max_maximorum.....	372,6	m
Volume max_maximorum.....	0,8066	Hm ³
Cota do eixo da válvula de fundo.....	365	m
Volume útil.....	0,66	Hm ³
Vazão restrição.....	550	m ³ /s
Código de reservatório da ANEEL.....	56688085	

UHE Salto Grande

Nível mínimo operativo.....	346	m
Volume mínimo operativo.....	31	Hm ³
Área mínima operativa.....	3,2	Km ²
Nível máximo operativo.....	356	m
Volume máximo operativo.....	78	Hm ³
Área máximo operativa.....	5,76	Km ²
Volume morto.....	31	m
Volume total.....	78	Hm ³
Data início do volume morto.....	27/05/56	
Capacidade de vertimento max.....	1512	m ³ /s
Vazão defluente máxima.....	1752	m ³ /s
Cota da crista do vertedouro.....	350,15	m
Área de drenagem.....	2060	Km ²
Cota de coroamento.....	359,3	m
Cota soleira da comporta.....	349,77	m
Nível max_maximorum.....	356	m
Volume max_maximorum.....	78	Hm ³
Área max_maximorum.....	5,76	Km ²
Cota do eixo da válvula de fundo.....	324,91	m
Volume útil.....	47	Hm ³
Vazão restrição.....	500	m ³ /s
Código de reservatório da ANEEL.....	56819080	

UHE Porto Estrela

Nível mínimo operativo.....	248,7	
Volume mínimo operativo.....	58,42	
Área mínima operativa.....	2,77	
Nível máximo operativo.....	257,7	
Volume máximo operativo.....	89,04	
Área máximo operativa.....	4,04	
Volume morto.....	55,92	
Volume total.....	89,04	
Data início do volume morto.....		
Capacidade de vertimento max.....	6157	
Vazão defluente máxima.....	6409	
Cota da crista do vertedouro.....		
Área de drenagem.....	9326	
Cota de coroamento.....	261,5	
Cota soleira da comporta.....	240,68	
Nível max_maximorum.....	259,6	
Volume max_maximorum.....		
Área max_maximorum.....	4,3	
Volume útil.....	30,623	
Vazão restrição.....		
Código de reservatório da ANEEL.....	56820075	

UHE Aimorés

Nível mínimo operativo.....	89,6	m	
Volume mínimo operativo.....	173,0807		Hm ³
Nível máximo operativo.....	90	m	
Volume máximo operativo.....	185,22		Hm ³
Área máximo operativa.....	30,47	Km ²	
Volume morto.....	173,0807		Hm ³
Volume total.....	185,22		Hm ³
Data início do volume morto.....	21/4/2005		
Capacidade de vertimento max.....	17490	m ³ /s	
Vazão defluente máxima.....	18915	m ³ /s	
Cota da crista do vertedouro.....	76	m	
Área de drenagem.....	62167	Km ²	
Cota de coroamento.....	93	m	
Cota soleira da comporta.....	75,2	m	
Nível max_maximorum.....	92	m	
Volume max_maximorum.....	249,23		Hm ³
Área max_maximorum.....	32,9	Km ²	
Volume útil.....	12,14		Hm ³
Vazão restrição.....	3600	m ³ /s	
Código de reservatório da ANEEL.....	56990780		