

BOLETIM DE MONITORAMENTO DOS
RESERVATÓRIOS DO NORDESTE DO
BRASIL - SETEMBRO DE 2007

República Federativa do Brasil

Luiz Inácio Lula da Silva
Presidente

Ministério do Meio Ambiente – MMA

Marina Silva
Ministra

Agência Nacional de Águas - ANA

Diretoria Colegiada
José Machado – Diretor-Presidente
Benedito Braga
Oscar Cordeiro Netto
Bruno Pagnoccheschi
Dalvino Troccoli Franca

Superintendência de Usos Múltiplos

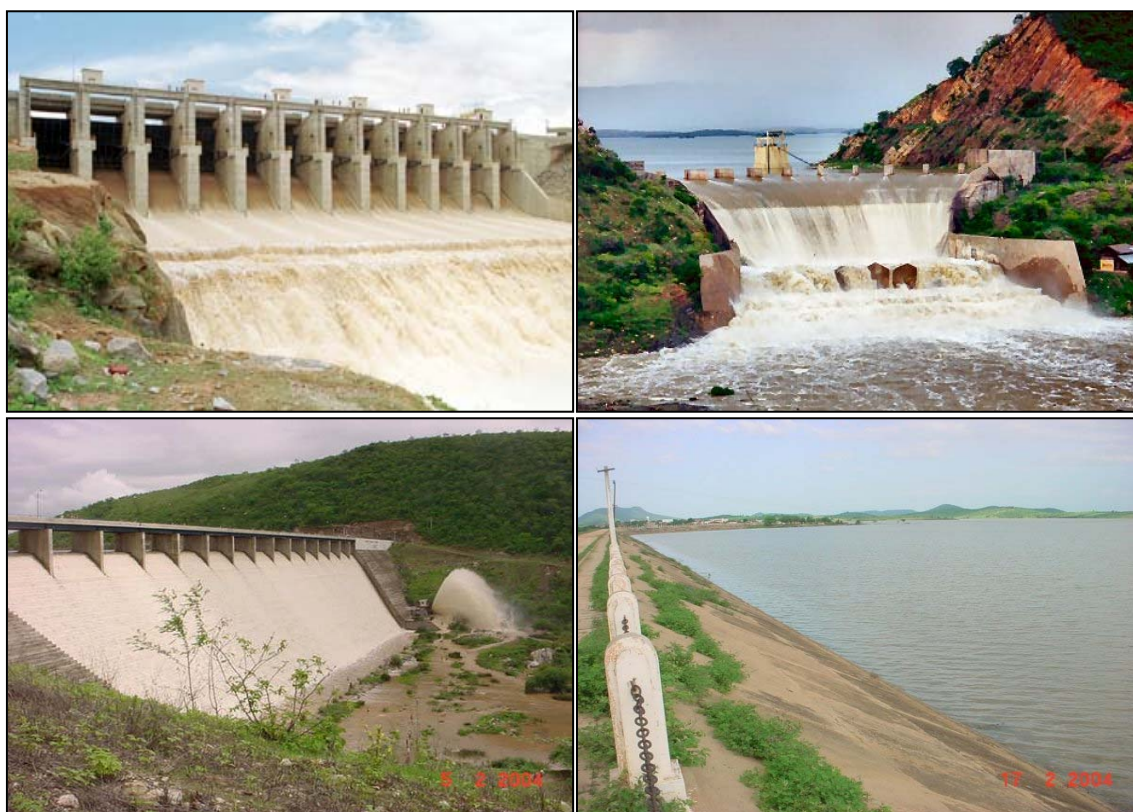
Joaquim Guedes Corrêa Gondim Filho



AGÊNCIA NACIONAL DE ÁGUAS

Superintendência de Usos Múltiplos

Boletim de Monitoramento dos Reservatórios do Nordeste



Conselho editorial

Presidente: Benedito Braga

Membros:

João Gilberto Lotufo Conejo

Joaquim Guedes Corrêa Gondim Filho

Paulo Lopes Varella Neto

Reginaldo Pereira Miguel

Colaboradores: Marcos Airton de Sousa Freitas

Preparador de originais: Marcos Airton de Sousa Freitas & Roberto de Figueiredo Ribeiro

Revisor de Texto: Alessandra Daibert Couri

Projeto gráfico: SUM

Os conceitos emitidos nesta publicação são de inteira responsabilidade dos autores.

Exemplares desta publicação podem ser solicitados para:

Agência Nacional de Águas – ANA

Centro de Documentação

Setor Policial Sul– Área 5, Quadra 3, Bloco L

Brasília – DF

70610-200

Fone: (61) 2109-5396

Fax: (61) 2109-5265

Endereço eletrônico: <http://www.ana.gov.br>

Correio eletrônico: cedoc@ana.gov.br

©Agência Nacional de Águas 2007

Todos os direitos reservados.

É permitida a reprodução de dados e de informações contidas nesta publicação, desde que citada a fonte.

Catálogo na fonte – CEDOC – Biblioteca

A265b Agência Nacional de Águas (Brasil)
Boletim de Monitoramento dos Reservatórios do Nordeste do
Brasil / Agência Nacional de Águas, Superintendência de Usos
Múltiplos.
Brasília : ANA, 2007.
Mensal.
1. Administração Pública. 2. Agência Reguladora. 3. Relatório.
4. Agência Nacional de Águas (Brasil).
CDU 556.18 (81) (047.32)

SUMÁRIO:

• Estado de Alagoas	6.
• Estado da Bahia	7.
• Estado do Ceará	8.
• Estado da Paraíba	12.
• Estado de Pernambuco	16.
• Estado do Piauí	19.
• Estado do Rio Grande do Norte	20.
• Estado de Sergipe	22.

SITUAÇÃO DOS RESERVATÓRIOS DO NORDESTE

ITEM	ESTADO	BACIA	RESERVATÓRIO	MUNICÍPIO	CAPACIDADE (hm³)	VOLUME ATUAL (hm³)	VOLUME ATUAL (%)	DATA DA INFORMAÇÃO
1	Alagoas	São Francisco	Jaramataia	Jaramataia	19,01	*	*	*
2	Alagoas	São Francisco	Gravatá	Mata Grande	8,37	4,19	0,50	1/1/2007
3	Alagoas	São Francisco	Delmiro Gouveia	Delmiro Gouveia	5,04	2,53	0,50	1/1/2007
4	Alagoas	São Francisco	Arapiraca	Arapiraca	4,13	2,07	0,50	13/3/2007
5	Alagoas	Coruripe	Palmeira dos Índios	Igaci	3,74	*	*	*
6	Alagoas	São Francisco	Pai Mané	Dois Riachos	2,12	*	*	*
7	Alagoas	São Francisco	Campo Grande	Campo Grande	1,78	0,94	0,53	13/3/2007
8	Alagoas	São Francisco	Sertão de Baixo	Major Izidoro	1,73	0,87	0,50	1/1/2007
9	Alagoas	São Francisco	Retiro	Palestina	1,70	0,85	0,50	1/1/2007
10	Alagoas	São Francisco	Maravilha	Maravilha	1,61	0,81	0,50	1/1/2007
11	Alagoas	São Francisco	São José da Tapera	São José da Tapera	1,53	0,76	0,50	1/1/2007
12	Alagoas	São Francisco	Pariconha	Pariconha	1,27	0,64	0,50	1/1/2007
13	Alagoas	São Francisco	Riacho do Bode	Santana do Ipanema	1,06	0,53	0,50	1/1/2007
14	Alagoas	São Francisco	Ponciano	Girau do Ponciano	0,76	0,38	0,50	1/1/2007
15	Alagoas	Complementar	Caraibinhas	Palmeira dos Índios	0,72	0,36	0,50	13/3/2007
16	Alagoas	São Francisco	Poço das Trincheiras	Poço das Trincheiras	0,72	0,36	0,50	1/1/2007
17	Alagoas	São Francisco	Colégio	Feira Grande	0,59	0,29	0,50	1/1/2007
18	Alagoas	São Francisco	Jacaré dos Homens	Jacaré dos Homens	0,57	0,28	0,50	1/1/2007
19	Alagoas	São Francisco	Craibas dos Nunes	Craibas	0,49	0,25	0,50	1/1/2007
20	Alagoas	São Francisco	Travessia	Major Izidoro	0,41	0,21	0,50	1/1/2007
21	Alagoas	São Francisco	Major Izidoro	Major Izidoro	0,30	*	*	*
22	Alagoas	São Francisco	Dois Riachos	Dois Riachos	0,25	*	*	*

FONTE DOS DADOS: DNOCS E GOVERNO DO ESTADO

SITUAÇÃO DOS RESERVATÓRIOS DO NORDESTE

ITEM	ESTADO	BACIA	RESERVATÓRIO	MUNICÍPIO	CAPACIDADE (hm³)	VOLUME ATUAL (hm³)	VOLUME ATUAL (%)	DATA DA INFORMAÇÃO
1	Bahia	São Francisco	Sobradinho	Sobradinho	34.116,00	19.317,06	56,62%	17/9/2007
2	Bahia	São Francisco	Itaparica	PE/BA	10.782,00	10.699,21	99,23%	17/9/2007
3	Bahia	Paraguaçu	Pedra do Cavalo	Paraguaçu	4.630,00	3.588,71	77,51%	3/9/2007
4	Bahia	Contas	Pedra	Contas	1.640,00	1.176,00	71,71%	27/8/2007
5	Bahia	Paraguaçu	S. José do Jacuípe	Jacuípe	360,90	157,70	43,70%	3/9/2007
6	Bahia	Rio de Contas	Anagé	Anagé-Caraíbas	255,63	234,73	91,82%	20/8/2007
7	Bahia	Vaza-Barris	Cocorobó	Canudos	245,38	221,50	90,27%	20/8/2007
8	Bahia	São Francisco	Miroros	Ibipeba	158,00	96,76	61,24%	27/8/2007
9	Bahia	Itapicuru	Rômulo Campos	Itiúba	146,82	131,07	89,27%	20/8/2007
10	Bahia	Reconcavo	Joanes II	Camaçari	138,10	131,10	94,93%	3/9/2007
11	Bahia	São Francisco	Cova da Mandioca	Urandi	126,00	96,60	76,67%	31/7/2007
12	Bahia	Paraguaçu	Apertado	Paraguaçu	108,43	105,84	97,61%	27/8/2007
13	Bahia	São Francisco	Luiz Vieira	Rio de Contas	105,00	92,47	88,07%	20/8/2007
14	Bahia	São Francisco	Estreito	Urandi	76,00	53,20	70,00%	31/7/2007
15	Bahia	São Francisco	Araci	Araci	65,84	58,95	89,54%	20/8/2007
16	Bahia	Carnaíba	Ceraima	Guananbi	58,00	15,71	27,09%	31/7/2007
17	Bahia	Rio de Contas	Riacho do Paulo	Livramento	53,80	9,70	18,03%	20/8/2007
18	Bahia	Rio de Contas	Funil	Ubaitaba	53,00	45,10	85,09%	27/8/2007
19	Bahia	Rio de Contas	Truvisco	Caculé	38,95	29,55	75,87%	20/8/2007
20	Bahia	Itapicuru	Ponto Novo	Itapicuru Açú	38,94	38,94	Sangrando	3/9/2007
21	Bahia	Itapicuru	Pedras Altas	Itapicuru Mirim	38,45	34,00	88,43%	3/9/2007
22	Bahia	Paraguaçu	França	Jacuípe	24,19	22,41	92,64%	3/9/2007
23	Bahia	Rio de Contas	Tremendal	Tremendal	23,75	15,82	66,61%	27/12/2006
24	Bahia	Reconcavo	Joanes I	Lauro de Freitas	18,90	19,02	Sangrando	3/9/2007
25	Bahia	Itapicuru	Pindobaçu	Pindobaçu	16,43	16,91	Sangrando	3/9/2007
26	Bahia	São Francisco	Pinhões	Juazeiro-Curaçá	15,22	10,89	71,57%	20/8/2007
27	Bahia	Itapicuru	Sohen	S. Bonfim	14,86	0,61	4,11%	18/12/2006
28	Bahia	Itapicuru	Andorinha II	Andorinha	13,68	6,58	48,10%	20/8/2007
29	Bahia	Vaza-Barris	Adustina	Adustina	13,43	7,54	56,14%	20/8/2007
30	Bahia	Itapicuru	Serrote	Serrolândia	10,78	0,75	6,96%	18/12/2006
31	Bahia	Contas	Brumado	Rio do Antônio	6,90	6,16	89,28%	23/7/2007
32	Bahia	Reconcavo	Ipitanga I	Salvador	6,10	5,38	88,20%	3/9/2007
33	Bahia	Rio de Contas	Champrão	Condeúba	5,98	5,28	88,26%	20/8/2007
34	Bahia	Itapicuru	Quicé	S. do Bonfim	4,23	4,09	96,69%	20/8/2007
35	Bahia	Reconcavo	Cobre	Salvador	2,40	2,40	Sangrando	3/9/2007
36	Bahia	Reconcavo	Aipim	Antonio Gonçalves	2,30	2,28	99,13%	3/9/2007

FONTE DOS DADOS: DNOCS, GOVERNO DO ESTADO E ONS

SITUAÇÃO DOS RESERVATÓRIOS DO NORDESTE

ITEM	ESTADO	BACIA	RESERVATÓRIO	MUNICÍPIO	CAPACIDADE (hm³)	VOLUME ATUAL (hm³)	VOLUME ATUAL (%)	DATA DA INFORMAÇÃO
1	Ceará	Médio Jaguaribe	CASTANHÃO	Alto Santo	6.700,00	3.799,4	56,71%	12/9/2007
2	Ceará	Alto Jaguaribe	ORÓS	Orós	1.940,00	1.377,5	71,01%	12/9/2007
3	Ceará	Banabuiú	BANABUIÚ	Banabuiú	1.601,00	667,3	41,68%	12/9/2007
4	Ceará	Acaraú	ARARAS	Varjota	891,00	509,9	57,23%	10/9/2007
5	Ceará	Banabuiú	PEDRAS BRANCAS	Quixadá	434,04	139,8	32,22%	12/9/2007
6	Ceará	Curu	PENTECOSTE	Pentecoste	395,63	185,8	46,96%	10/9/2007
7	Ceará	Metropolitanas	PACOTI	Horizonte	380,00	150,2	39,52%	12/9/2007
8	Ceará	Curu	GENERAL SAMPAIO	General Sampaio	322,20	139,4	43,25%	10/9/2007
9	Ceará	Alto Jaguaribe	TRUSSU	Iguatu	301,00	156,3	51,91%	12/9/2007
10	Ceará	Acaraú	EDSON QUEIROZ	Santa Quitéria	254,00	114,3	45,01%	10/9/2007
11	Ceará	Metropolitanas	PACAJUS	Pacajus	240,00	132,2	55,06%	12/9/2007
12	Ceará	Parnaíba	JABURU I	Ubajara	210,00	185,4	88,28%	10/9/2007
13	Ceará	Curu	CAXITORE	Umirim	202,00	121,8	60,30%	10/9/2007
14	Ceará	Jaguaribe	ARNEIROZ II	Arneiroz	197,06	67,3	34,15%	12/9/2007
15	Ceará	Metropolitanas	ARACOIABA	Aracoiaba	170,70	159,4	93,38%	12/9/2007
16	Ceará	Metropolitanas	POMPEU SOBRINHO	Choró	143,00	34,3	24,01%	12/9/2007
17	Ceará	Banabuiú	CEDRO	Quixadá	126,00	16,0	12,68%	12/9/2007
18	Ceará	Metropolitanas	SITIOS NOVOS	Caucaia	126,00	90,1	71,52%	12/9/2007
19	Ceará	Banabuiú	FOGAREIRO	Quixeramobim	118,82	51,2	43,09%	12/9/2007
20	Ceará	Parnaíba	JABURU II	Independência	116,00	64,8	55,86%	10/9/2007
21	Ceará	Parnaíba	FLOR DO CAMPO	Novo Oriente	111,30	42,7	38,40%	10/9/2007
22	Ceará	Salgado	ATALHO	Brejo Santo	108,25	53,6	49,50%	12/9/2007
23	Ceará	Acaraú	AYRES DE SOUZA	Sobral	104,43	89,5	85,72%	10/9/2007
24	Ceará	Parnaíba	BARRA VELHA	Independência	99,50	40,2	40,39%	10/9/2007
25	Ceará	Parnaíba	CARNAUBAL	Crateús	87,69	55,7	63,56%	10/9/2007
26	Ceará	Banabuiú	CIPOADA	Morada Nova	86,09	17,1	19,83%	12/9/2007
27	Ceará	Coreaú	ITAÚNA	Chaval	77,50	65,4	84,32%	10/9/2007
28	Ceará	Banabuiú	PIRABIBU	Quixeramobim	74,00	7,85	10,61%	12/9/2007
29	Ceará	Banabuiú	PATU	Senador Pompeu	71,83	55,39	77,11%	12/9/2007
30	Ceará	Alto Jaguaribe	CANOAS	Assaré	69,25	63,18	91,23%	12/9/2007
31	Ceará	Salgado	LIMA CAMPOS	Icó	66,38	36,45	54,91%	12/9/2007
32	Ceará	Metropolitanas	CASTRO	Itapiúna	63,90	47,28	73,99%	12/9/2007
33	Ceará	Coreaú	GANGORRA	Granja	62,50	54,96	87,94%	10/9/2007
34	Ceará	Médio Jaguaribe	RIACHO DO SANGUE	Solonópole	61,42	54,80	89,22%	12/9/2007

SITUAÇÃO DOS RESERVATÓRIOS DO NORDESTE

ITEM	ESTADO	BACIA	RESERVATÓRIO	MUNICÍPIO	CAPACIDADE (hm³)	VOLUME ATUAL (hm³)	VOLUME ATUAL (%)	DATA DA INFORMAÇÃO
35	Ceará	Coreaú	ANGICOS	Coreaú	56,05	47,37	84,51%	10/9/2007
36	Ceará	Banabuiú	QUIXERAMOBIM	Quixeramobim	54,00	42,50	78,70%	12/9/2007
37	Ceará	Acaraú	POÇO DA PEDRA	Campos Sales	52,00	17,97	34,56%	12/9/2007
38	Ceará	Alto Jaguaribe	POÇO DO BARRO	Morada Nova	52,00	39,84	76,62%	12/9/2007
39	Ceará	Banabuiú	ACARAÚ MIRIM	Massapê	52,00	46,46	89,35%	10/9/2007
40	Ceará	Alto Jaguaribe	VÂRZEA DO BOI	Tauá	51,91	27,04	52,09%	12/9/2007
41	Ceará	Acaraú	FORQUILHA	Forquilha	50,13	10,07	20,09%	10/9/2007
42	Ceará	Alto Jaguaribe	MUQUÉM	Cariús	47,64	30,13	63,24%	12/9/2007
43	Ceará	Salgado	ROSÁRIO	Lavras da Mangabeira	47,20	35,81	75,87%	12/9/2007
44	Ceará	Metropolitanas	RIACHÃO	Itaitinga	46,95	20,54	43,75%	12/9/2007
45	Ceará	Banabuiú	SERAFIM DIAS	Mombaça	43,00	35,86	83,40%	12/9/2007
46	Ceará	Coreaú	TUCUNDUBA	Senador Sá	41,43	38,39	92,66%	10/9/2007
47	Ceará	Metropolitanas	MALCOZINHADO	Cascavel	37,84	32,76	86,58%	12/9/2007
48	Ceará	Salgado	MANOEL BALBINO	Juazeiro do Norte	37,18	6,50	17,48%	12/9/2007
49	Ceará	Salgado	CACHOEIRA	Aurora	34,33	22,54	65,66%	12/9/2007
50	Ceará	Curu	FRIOS	Umirim	33,02	15,35	46,49%	10/9/2007
51	Ceará	Salgado	GAVIÃO	Pacatuba	32,90	29,59	89,94%	12/9/2007
52	Ceará	Salgado	PRAZERES	Barro	32,50	22,10	68,00%	12/9/2007
53	Ceará	Salgado	UBALDINHO	Cedro	31,80	11,79	37,08%	12/9/2007
54	Ceará	Parnaíba	QUIXABINHA	Mauriti	31,78	8,09	25,46%	12/9/2007
55	Ceará	Metropolitanas	REALEJO	Crateús	31,55	6,78	21,49%	10/9/2007
56	Ceará	Curu	ACARAPE DO MEIO	Redenção	31,50	24,76	78,60%	12/9/2007
57	Ceará	Alto Jaguaribe	SOUZA	Canindé	30,84	6,40	20,75%	10/9/2007
58	Ceará	Metropolitanas	FAVELAS	Tauá	30,10	13,46	44,72%	12/9/2007
59	Ceará	Banabuiú	SÃO JOSÉ II	Piquet Carneiro	29,14	17,57	60,30%	12/9/2007
60	Ceará	Salgado	THOMÁS OSTERNE	Crato	28,78	17,18	59,69%	12/9/2007
61	Ceará	Curu	TEJUÇUOCA	Tejuçuoca	28,11	16,36	58,20%	10/9/2007
62	Ceará	Metropolitanas	CATUCINZENTA	Aquiraz	27,13	10,29	37,93%	12/9/2007
63	Ceará	Alto Jaguaribe	JOAQUIM TÁVORA	Jaguaribe	26,77	8,40	31,38%	12/9/2007
64	Ceará	Acaraú	CARÃO	Tamboril	26,23	5,60	21,35%	10/9/2007
65	Ceará	Litoral	S. ANT. DE ARACAT.	Sobral	24,34	8,49	34,88%	11/9/2007
66	Ceará	Médio Jaguaribe	S. ANT. DE RUSSAS	Russas	24,00	11,52	48,00%	10/9/2007
67	Ceará	Baixo Jaguaribe	FAÉ	Quixelô	23,40	1,19	5,09%	12/9/2007
68	Ceará	Coreaú	MARTINÓPOLE	Martinópolis	23,20	2,06	8,88%	10/9/2007

SITUAÇÃO DOS RESERVATÓRIOS DO NORDESTE

ITEM	ESTADO	BACIA	RESERVATÓRIO	MUNICÍPIO	CAPACIDADE (hm³)	VOLUME ATUAL (hm³)	VOLUME ATUAL (%)	DATA DA INFORMAÇÃO
69	Ceará	Litoral	MUNDAÚ	Uruburetama	21,30	18,79	88,22%	11/9/2007
70	Ceará	Salgado	OLHO D'ÁGUA	Várzea Alegre	21,00	14,87	70,81%	12/9/2007
71	Ceará	Banabuiú	VIEIRÃO	Boa Viagem	20,96	9,52	45,42%	12/9/2007
72	Ceará	Curu	JERIMUM	Irauçuba	20,50	5,39	26,29%	10/9/2007
73	Ceará	Acaraú	ARREBITA	Forquilha	19,60	4,12	21,02%	10/9/2007
74	Ceará	Alto Jaguaribe	BENGUE	Aiuaba	19,56	11,28	57,67%	12/9/2007
75	Ceará	Alto Jaguaribe	RIVALDO DE CARVALHO	Catarina	19,52	3,00	15,37%	12/9/2007
76	Ceará	Litoral	S. PEDRO TIMBAÚBA	Miraíma	19,25	11,40	59,22%	11/9/2007
77	Ceará	Banabuiú	TRAPIÁ II	Pedra Branca	18,19	9,77	53,71%	12/9/2007
78	Ceará	Médio Jaguaribe	JENIPAPEIRO	Deputado Irapuan Pinheiro	17,00	11,30	66,47%	12/9/2007
79	Ceará	Alto Jaguaribe	TRICI	Tauá	16,50	8,25	50,00%	12/9/2007
80	Ceará	Litoral	POÇO VERDE	Itapipoca	13,65	5,07	37,14%	11/9/2007
81	Ceará	Coreaú	CARMINA	Catunda	13,63	2,80	20,55%	10/9/2007
82	Ceará	Médio Jaguaribe	DIAMANTE	Coreaú	13,20	7,41	56,14%	10/9/2007
83	Ceará	Coreaú	CANAFÍSTULA	Iracema	13,11	8,32	63,46%	12/9/2007
84	Ceará	Acaraú	VÁRZEA DA VOLTA	Moraújo	12,50	9,08	72,64%	10/9/2007
85	Ceará	Metropolitanas	FARIAS DE SOUSA	Nova Russas	12,23	1,56	12,76%	10/9/2007
86	Ceará	Banabuiú	MONS. TABOSA	Monsenhor Tabosa	12,10	4,76	39,34%	12/9/2007
87	Ceará	Metropolitanas	CAUHIPE	Caucaia	12,00	9,51	79,25%	12/9/2007
88	Ceará	Metropolitanas	AMANARY	Maranguape	11,01	2,16	19,62%	12/9/2007
89	Ceará	Médio Jaguaribe	EMA	Iracema	10,39	8,60	82,77%	12/9/2007
90	Ceará	Curu	SÃO MATEUS	Canindé	10,33	7,25	70,18%	10/9/2007
91	Ceará	Parnaíba	SUCESSO	Tamboril	10,00	3,13	31,30%	10/9/2007
92	Ceará	Acaraú	SÃO VICENTE	Santana do Acaraú	9,85	6,29	63,89%	10/9/2007
93	Ceará	Curu	CARACAS	Canindé	9,63	1,03	10,70%	10/9/2007
94	Ceará	Alto Jaguaribe	PARAMBU	Parambu	8,53	4,92	57,68%	12/9/2007
95	Ceará	Litoral	S. MARIA DE ARACAT.	Sobral	8,20	0,89	10,85%	11/9/2007
96	Ceará	Banabuiú	SÃO JOSÉ I	Boa Viagem	7,67	5,16	67,28%	12/9/2007
97	Ceará	Médio Jaguaribe	NOVA FLORESTA	Jaguaribe	7,61	6,45	84,76%	12/9/2007
98	Ceará	Litoral	PATOS	Sobral	7,55	2,35	31,13%	11/9/2007
99	Ceará	Alto Jaguaribe	QUINCOÉ	Acopiara	7,13	1,65	23,14%	12/9/2007
100	Ceará	Metropolitanas	POTIRETAMA	Potiretama	6,33	1,13	17,85%	12/9/2007
101	Ceará	Médio Jaguaribe	SALÃO	Canindé	6,04	1,32	21,85%	10/9/2007
102	Ceará	Banabuiú	BONITO	Ipú	6,00	2,80	46,67%	10/9/2007

SITUAÇÃO DOS RESERVATÓRIOS DO NORDESTE

ITEM	ESTADO	BACIA	RESERVATÓRIO	MUNICÍPIO	CAPACIDADE (hm ³)	VOLUME ATUAL (hm ³)	VOLUME ATUAL (%)	DATA DA INFORMAÇÃO
103	Ceará	Curu	CAPITÃO MOR	Pedra Branca	6,00	4,09	68,17%	12/9/2007
104	Ceará	Acaraú	SANTA MARIA	Ererê	5,87	2,81	47,90%	12/9/2007
105	Ceará	Coreaú	TRAPIÁ III	Coreaú	5,51	3,02	54,81%	10/9/2007
106	Ceará	Médio Jaguaribe	ADAUTO BEZERRA	Pereiro	5,25	3,83	72,95%	12/9/2007
107	Ceará	Coreaú	PREMUOCA	Uruoca	5,20	2,06	39,62%	10/9/2007
108	Ceará	Curu	DESTERRO	Caridade	5,01	1,12	22,36%	10/9/2007
110	Ceará	Parnaíba	CUPIM	Independência	4,55	2,84	62,42%	10/9/2007
111	Ceará	Litoral	QUANDÚ	Itapipoca	4,00	2,79	69,75%	11/9/2007
112	Ceará	Jaguaribe	TIGRE	Solonópole	3,51	1,24	35,33%	12/9/2007
113	Ceará	Alto Jaguaribe	FORQUILHA II	Tauá	3,40	0,15	4,41%	12/9/2007
114	Ceará	Parnaíba	COLINA	Quiterianópolis	3,25	2,31	71,08%	10/9/2007
115	Ceará	Curu	SÃO DOMINGOS	Caridade	3,04	1,68	55,35%	10/9/2007
109	Ceará	Acaraú	SOBRAL	Sobral	2,94	4,09	Sangrando	10/9/2007
116	Ceará	Alto Jaguaribe	ESTREMA	Lavras da Mangabeira	2,90	0,45	15,52%	12/9/2007
117	Ceará	Salgado	MADEIRO	Pereiro	2,81	0,21	7,47%	12/9/2007
118	Ceará	Médio Jaguaribe	TATAJUBA	Icó	2,72	0,90	33,09%	12/9/2007
119	Ceará	Salgado	PENEDO	Maranguape	2,41	0,94	38,94%	12/9/2007
120	Ceará	Metropolitanas	GOMES	Mauriti	2,39	1,75	68,20%	12/9/2007
121	Ceará	Salgado	VALÉRIO	Altaneira	2,02	1,77	87,62%	12/9/2007
122	Ceará	Alto Jaguaribe	TRAPIÁ I	Caridade	2,01	0,52	25,87%	10/9/2007
123	Ceará	Alto Jaguaribe	PAU PRETO	Potengi	1,77	1,37	77,40%	12/9/2007
124	Ceará	Curu	DO CORONEL	Antonina do Norte	1,77	0,48	27,12%	12/9/2007
125	Ceará	Banabuiú	JATOBÁ	Milhã	1,07	0,70	65,42%	12/9/2007
126	Ceará	Médio Jaguaribe	SANTO ANTÔNIO	Iracema	0,83	0,49	58,89%	12/9/2007

FONTE DOS DADOS: COGERH E DNOCS

SITUAÇÃO DOS RESERVATÓRIOS DO NORDESTE

ITEM	ESTADO	BACIA	RESERVATÓRIO	MUNICÍPIO	CAPACIDADE (hm³)	VOLUME ATUAL (hm³)	VOLUME ATUAL (%)	DATA DA INFORMAÇÃO
1	Paraíba	Piancó	Coremas/Mãe D'água	Coremas	1.358,00	1.358,00	Sangrando	21/6/2006
2	Paraíba	Médio Paraíba	Epitácio Pessoa	Boqueirão	411,69	411,69	Sangrando	21/6/2006
3	Paraíba	Alto Piranhas	Eng Avidos	Cajazeiras	255,00	213,12	83,58%	21/6/2006
4	Paraíba	Médio Paraíba	Acauã	Itatuba	253,14	232,07	91,68%	21/6/2006
5	Paraíba	Piancó	Saco	Nova Olinda	98,00	77,57	79,15%	11/5/2006
6	Paraíba	Peixe	Lagoa do Arroz	Cajazeiras	80,22	39,56	49,31%	21/6/2006
7	Paraíba	Piancó	Cachoeira dos Cegos	Catingueira	71,89	71,30	Sangrando	5/6/2006
8	Paraíba	Piancó	Jenipapeiro(Buiu)	Olho D'Água	70,76	70,76	Sangrando	14/6/2006
9	Paraíba	Alto Paraíba	Cordeiro	Congo	69,97	55,40	79,18%	8/6/2006
10	Paraíba	Mamanguape	Araçagi	Araçagi	63,29	63,29	Sangrando	14/6/2006
11	Paraíba	Gramame-Mamuaba	Gramame-Mamuaba	Conde	56,94	55,67	97,78%	21/6/2006
12	Paraíba	Espinharas	Capoeira	Santa Terezinha	53,45	53,15	Sangrando	20/6/2006
13	Paraíba	Alto Paraíba	Camalau	Camalau	46,44	27,36	58,92%	31/5/2006
14	Paraíba	Alto Piranhas	São Gonçalo	Sousa	44,86	44,35	98,85%	21/6/2006
15	Paraíba	Alto Paraíba	Sumé	Sumé	44,70	25,84	57,80%	21/6/2006
16	Paraíba	Médio Piranhas	Baião	São J. do Brejo da Cruz	39,23	30,63	78,09%	30/5/2006
17	Paraíba	Piancó	Bruscas	Curral Velho	38,21	18,61	48,70%	11/1/2006
18	Paraíba	Piancó	Condado	Conceição	35,02	35,02	Sangrando	14/6/2006
19	Paraíba	Médio Piranhas	Carneiro	Jericó	31,29	26,55	84,85%	20/6/2006
20	Paraíba	Médio Piranhas	Eng Arcoverde	Condado	30,59	16,29	53,24%	22/5/2006
21	Paraíba	Alto Paraíba	Porções	Monteiro	29,86	20,21	67,67%	29/5/2006
22	Paraíba	Taperoá	Soledade	Soledade	27,06	8,47	31,30%	19/6/2006
23	Paraíba	Mamanguape	Camará	Alagoa Nova	26,58	*	*	*
24	Paraíba	Médio Piranhas	Tapera	Belém do Brejo da Cruz	26,42	16,38	62,00%	5/6/2006
25	Paraíba	Piancó	Santa Inês	Santa Inês	26,12	10,51	40,25%	7/6/2006
26	Paraíba	Espinharas	Farinha	Patos	25,74	25,27	98,18%	20/6/2006
27	Paraíba	Piancó	Piranhas	Ibiara	25,69	24,91	96,97%	21/5/2006
28	Paraíba	Taperoá	Mucutú	Juazeirinho	25,37	25,37	Sangrando	15/6/2006
29	Paraíba	Alto Paraíba	Santo Antônio	São Seb. Umbuzeiro	24,42	13,15	53,85%	30/4/2006
30	Paraíba	Médio Paraíba	José Rodrigues	Campina Grande	22,33	10,99	49,22%	31/5/2006
31	Paraíba	Seridó	Várzea Grande	Picuí	21,53	12,38	57,51%	1/6/2006
32	Paraíba	Médio Piranhas	Riacho dos Cavalos	Riacho Cavalos	17,70	10,53	59,47%	5/6/2006
33	Paraíba	Alto Piranhas	Bartolomeu I	Bonito de Santa Fé	17,57	17,57	Sangrando	14/6/2006

SITUAÇÃO DOS RESERVATÓRIOS DO NORDESTE

ITEM	ESTADO	BACIA	RESERVATÓRIO	MUNICÍPIO	CAPACIDADE (hm³)	VOLUME ATUAL (hm³)	VOLUME ATUAL (%)	DATA DA INFORMAÇÃO
34	Paraíba	Espinharas	Jatobá I	Patos	17,52	16,90	96,48%	20/6/2006
35	Paraíba	Médio Piranhas	Escondido I	Belém do Brejo do Cruz	16,35	12,54	76,67%	5/6/2006
36	Paraíba	Seridó	São Mamede	São Mamede	15,79	5,87	37,16%	17/5/2006
37	Paraíba	Piancó	Queimadas	Santana Garrotes	15,63	15,63	Sangrando	14/6/2006
38	Paraíba	Piancó	Timbaúba	Juru	15,44	15,44	Sangrando	14/6/2006
39	Paraíba	Taperoá	Taperoá II	Taperoá	15,15	15,15	Sangrando	14/6/2006
40	Paraíba	Piancó	Bom Jesus II	Água Branca	14,17	14,17	Sangrando	14/6/2006
41	Paraíba	Taperoá	Serra Branca II	Serra Branca	14,04	4,46	31,74%	14/6/2006
42	Paraíba	Peixe	Pilões	São João R. Peixe	13,00	13,00	Sangrando	14/6/2006
43	Paraíba	Baixo Paraíba	São Salvador	Sapé	12,63	12,29	97,34%	30/5/2006
44	Paraíba	Jacu	Boqueirão do Cais	Cuité	12,37	6,62	53,49%	31/5/2006
45	Paraíba	Seridó	Santa Luzia	Santa Luzia	11,96	11,94	Sangrando	29/5/2006
46	Paraíba	Piancó	Serra Vermelha I	Conceição	11,80	11,80	Sangrando	14/6/2006
47	Paraíba	Piancó	Cachoeira dos Alves	Itaporanga	10,81	10,26	94,91%	7/6/2006
48	Paraíba	Piancó	Catolé I	Manaíra	10,50	10,33	98,40%	20/6/2006
49	Paraíba	Curimataú	Cacimba de Várzea	Cacimba de Dentro	9,26	7,30	78,81%	9/6/2006
50	Paraíba	Piancó	Vazantes	Diamante	9,09	8,84	97,21%	16/6/2006
51	Paraíba	Piancó	Tavares	Tavares	8,94	8,94	Sangrando	14/6/2006
52	Paraíba	Mamanguape	Tauá	Cuitegi	8,57	7,92	92,38%	30/5/2006
53	Paraíba	Alto Paraíba	São Paulo	Prata	8,46	5,09	60,17%	7/6/2006
54	Paraíba	Curimataú	Poleiros	Barra de S. Rosa	7,95	4,61	57,95%	14/6/2006
55	Paraíba	Alto Paraíba	São Domingos	São Domingos Cariri	7,34	7,23	98,53%	19/6/2006
56	Paraíba	Médio Paraíba	Riacho Santo Antônio	Boqueirão (R. Sto. Ant.)	6,83	4,00	58,58%	30/4/2006
57	Paraíba	Alto Paraíba	Pocinhos	Monteiro	6,79	3,33	49,12%	18/5/2006
58	Paraíba	Taperoá	Lagoa do Meio	Taperoá	6,65	6,65	Sangrando	14/6/2006
59	Paraíba	Alto Paraíba	Campos	Carubas	6,59	4,51	68,45%	31/5/2006
60	Paraíba	Piancó	Jatobá II	Princesa Isabel	6,49	6,49	Sangrando	14/6/2006
61	Paraíba	Espinharas	Riacho das Moças	Teixeira	6,41	2,34	36,49%	31/5/2006
62	Paraíba	Piancó	Video	Conceição	6,04	6,04	Sangrando	14/6/2006
63	Paraíba	Curimataú	Curimataú	Barra de Santa Rosa	5,99	2,12	35,33%	31/5/2006
64	Paraíba	Taperoá	Olivedos	Olivedos	5,88	2,70	45,99%	7/6/2006
65	Paraíba	Alto Paraíba	Serrote	Monteiro	5,71	0,55	9,61%	18/5/2006
66	Paraíba	Espinharas	São Francisco	Teixeira	4,92	2,59	52,72%	30/5/2006
67	Paraíba	Piancó	Pirpirituba	Pirpirituba	4,67	3,95	84,68%	30/5/2006

SITUAÇÃO DOS RESERVATÓRIOS DO NORDESTE

ITEM	ESTADO	BACIA	RESERVATÓRIO	MUNICÍPIO	CAPACIDADE (hm³)	VOLUME ATUAL (hm³)	VOLUME ATUAL (%)	DATA DA INFORMAÇÃO
68	Paraíba	Taperoá	Jeremias	Desterro	4,66	4,55	97,65%	12/6/2006
69	Paraíba	Alto Paraíba	Bichinho	Barra de S. Miguel	4,57	1,40	30,54%	8/6/2006
70	Paraíba	Alto Paraíba	Curimatã	Caraúbas	4,28	*	*	*
71	Paraíba	Piancó	Cochos	Igaracy	4,20	4,20	Sangrando	14/6/2006
72	Paraíba	Mamanguape	Canafistula II	Borborema	4,10	2,00	48,78%	21/6/2006
73	Paraíba	Mamanguape	Cruz dos Pocinhos	Pocinhos	3,92	*	*	*
74	Paraíba	Taperoá	Livramento	Salitre	3,58	*	*	*
75	Paraíba	Peixe	Arrojado	Uirauna	3,57	3,14	87,95%	5/6/2006
76	Paraíba	Piancó	Frutuoso II	Aguiar	3,52	3,52	Sangrando	14/6/2006
77	Paraíba	Mamanguape	Vaca Brava I	Areia	3,20	1,08	33,84%	7/6/2006
78	Paraíba	Alto Piranhas	São José	São José de Piranhas	3,05	3,05	Sangrando	14/6/2006
79	Paraíba	Taperoá	Barra	Juazeirinho	3,02	*	*	*
80	Paraíba	Médio Piranhas	Santa Rosa	Brejo do Cruz	2,84	2,83	Sangrando	5/6/2006
81	Paraíba	Peixe	Chupadouro I	São João Rio Peixe	2,76	2,76	Sangrando	14/6/2006
82	Paraíba	Seridó	Caraibeiras	Picuí	2,71	2,66	98,36%	1/6/2006
83	Paraíba	Taperoá	Livramento(Russo)	Livramento	2,43	0,73	29,82%	21/6/2006
84	Paraíba	Baixo Paraíba	Marés	João Pessoa	2,14	1,32	61,98%	21/6/2006
85	Paraíba	Taperoá	Namorado	São João do Cariri	2,12	0,86	40,57%	12/6/2006
86	Paraíba	Taperoá	Serra Branca I	Serra Branca	2,12	1,94	91,58%	14/6/2006
87	Paraíba	Seridó	Felismina de Queiroz	Seridó	2,06	1,91	92,71%	25/5/2006
88	Paraíba	Piancó	Emas	Emas	2,01	2,01	Sangrando	14/6/2006
89	Paraíba	Espinharas	Sabonete	Teixeira	1,95	0,63	32,26%	30/5/2006
90	Paraíba	Alto Piranhas	Jenipapeiro	São José L.Tapada	1,95	1,95	Sangrando	14/6/2006
91	Paraíba	Taperoá	Gurjão	Gurjão	1,93	1,93	Sangrando	14/6/2006
92	Paraíba	Piancó	Albino	Imaculada	1,83	1,83	Sangrando	14/6/2006
93	Paraíba	Baixo Paraíba	Chã dos Pereiras	Ingá	1,77	1,09	61,43%	25/5/2006
94	Paraíba	Alto Paraíba	Ouro Velho	Ouro Velho	1,68	0,04	2,44%	7/6/2006
95	Paraíba	Médio Paraíba	Gavião	Fagundes	1,45	1,23	85,08%	18/1/2006
96	Paraíba	Piancó	Glória	Juru	1,35	1,35	Sangrando	14/6/2006
97	Paraíba	Seridó	Tamanduá II (Torrões)	Nova Palmeira	1,32	*	*	*
98	Paraíba	Alto Paraíba	São José	Monteiro	1,31	1,31	Sangrando	14/6/2006
99	Paraíba	Alto Paraíba	Prata II	Prata	1,31	0,05	3,71%	7/6/2006
100	Paraíba	Seridó	Caldeirão	Pedra Lavrada	1,28	0,29	22,36%	31/5/2006
101	Paraíba	Espinharas	Bastiana	Teixeira	1,27	0,84	66,03%	30/5/2006

SITUAÇÃO DOS RESERVATÓRIOS DO NORDESTE

ITEM	ESTADO	BACIA	RESERVATÓRIO	MUNICÍPIO	CAPACIDADE (hm³)	VOLUME ATUAL (hm³)	VOLUME ATUAL (%)	DATA DA INFORMAÇÃO
102	Paraíba	Seridó	Tamanduá I	Pedra Lavrada	1,26	*	*	*
103	Paraíba	Piancó	Riacho Verde	Boa Ventura	1,26	*	*	*
104	Paraíba	Curimataú	Lagoa do Matias	Belém	1,24	1,24	Sangrando	14/6/2006
105	Paraíba	Seridó	Tapuio	Seridó	1,18	*	*	*
106	Paraíba	Seridó	Várzea	Várzea	1,13	0,48	42,61%	8/6/2006
107	Paraíba	Seridó	São Gonçalo	Cubati	1,09	*	*	*
108	Paraíba	Curimataú	Algodão	Algodão de Jandaira	1,03	0,12	12,04%	7/6/2006
109	Paraíba	Taperoá	São José	São José dos Cordeiros	0,96	0,96	Sangrando	14/6/2006
110	Paraíba	Piancó	Catingueira	Olho D'Água	0,88	*	*	*
111	Paraíba	Peixe	Santa Helena	Santa Helena	0,87	*	*	*
112	Paraíba	Baixo Paraíba	Olho D'Água	Mari	0,87	70,76	Sangrando	14/6/2006
113	Paraíba	Médio Paraíba	Milhã (E. Gonçalves)	Puxinanã	0,80	0,53	65,74%	31/5/2006
114	Paraíba	Mamanguape	Brejinho	Juarez Távora	0,79	0,46	57,75%	8/6/2006
115	Paraíba	Piancó	Novo II	Tavares	0,71	0,35	49,95%	16/5/2006
116	Paraíba	Médio Paraíba	Serra Velha	Itatuba	0,69	0,44	63,43%	17/3/2006
117	Paraíba	Mamanguape	Covão	Areial	0,67	0,34	49,89%	7/6/2006
118	Paraíba	Mamanguape	Chupadouro II	Serra Redonda	0,63	0,34	53,90%	7/6/2006
119	Paraíba	Mamanguape	Massaranduba	Massaranduba	0,60	0,28	45,78%	21/6/2006
120	Paraíba	Seridó	São José	São José do Sabugi	0,55	0,20	36,32%	4/5/2006
120	Paraíba	Peixe	Caldeirão	Santa Cruz	0,51	0,20	40,22%	5/6/2006
121	Paraíba	Mamanguape	Engenho Velho	Pocinhos	0,49	*	*	*
122	Paraíba	Peixe	Gamela	Triunfo	0,47	0,46	97,04%	12/5/2006
123	Paraíba	Mamanguape	Jangada	Mamanguape	0,47	0,47	Sangrando	14/6/2006
124	Paraíba	Mamanguape	São Sebastião	São Seb.Lagoa Roça	0,45	0,12	27,56%	7/6/2006
125	Paraíba	Mamanguape	Emídio	Montadas	0,42	0,35	84,56%	1/2/2006
126	Paraíba	Camaratuba	Duas Estradas	Duas Estradas	0,41	0,14	34,16%	30/5/2006
127	Paraíba	Alto Piranhas	Novo	Monte Horebe	0,38	*	*	*
128	Paraíba	Piancó	Bom Jesus	Carrapateira	0,34	0,34	Sangrando	14/6/2006
129	Paraíba	Peixe	Cachoeira da Vaca	Cachoeira dos Índios	0,34	0,34	Sangrando	14/6/2006
131	Paraíba	Piancó	Cafundó	Serra Grande	0,31	0,31	Sangrando	2/6/2006
132	Paraíba	Camaratuba	Suspiro	Serra da Raiz	0,28	0,04	14,73%	16/6/2006
133	Paraíba	Piancó	Pimenta	São José Caiana	0,26	0,26	Sangrando	14/6/2006

FONTE DOS DADOS: AESA/SEMARH/DNOCS/CAGEPA

SITUAÇÃO DOS RESERVATÓRIOS DO NORDESTE

ITEM	ESTADO	BACIA	RESERVATÓRIO	MUNICÍPIO	CAPACIDADE (hm³)	VOLUME ATUAL (hm³)	VOLUME ATUAL (%)	DATA DA INFORMAÇÃO
1	Pernambuco	Moxotó	Eng Francisco Saboia	Ibimirim	504,00	291,19	57,78%	13/7/2007
2	Pernambuco	Brígida	Entremontes	Parnamirim	339,33	202,70	59,73%	2/8/2007
3	Pernambuco	Capibaribe	Jucazinho	Surubim/Cumaru	327,04	255,37	78,09%	1/8/2007
4	Pernambuco	Pajeú	Serrinha	Serra Talhada	311,08	302,07	97,10%	20/7/2007
5	Pernambuco	Capibaribe	Carpina	Carpina	270,00	66,03	24,45%	2/8/2007
6	Pernambuco	Brígida	Chapéu	Parnamirim	188,00	87,60	46,60%	2/8/2007
7	Pernambuco	Garças	Saco II	Sta Ma da Boa Vista	123,52	47,74	38,65%	29/12/2005
8	Pernambuco	Capibaribe	Tapacurá	São Lourenço da Mata	94,20	63,60	67,52%	2/8/2007
9	Pernambuco	Pajeú	Barra do Juá	Floresta	71,46	35,98	50,35%	3/8/2007
10	Pernambuco	GL-5	Pirapama	Cabo	60,94	61,86	Sangrando	2/8/2007
11	Pernambuco	Brígida	Algodões	Ouricuri	54,48	39,30	72,13%	3/8/2007
12	Pernambuco	Capibaribe	Goitá	Glória do Goita	52,00	20,60	39,62%	2/8/2007
13	Pernambuco	Una	Prata	Bonito	42,15	43,03	Sangrando	29/6/2007
14	Pernambuco	Ipojuca	Pão de Açúcar	Pesqueira	41,14	22,67	55,11%	20/11/2006
15	Pernambuco	Pajeú	Rosário	Iguaraci	34,99	22,44	64,12%	21/9/2005
16	Pernambuco	Brígida	Cachimbo	Parnamirim	31,21	14,12	45,25%	19/7/2007
17	Pernambuco	Ipojuca	Belo Jardim (Ipojuca)	Belo Jardim	30,74	27,08	88,09%	20/4/2007
18	Pernambuco	Capibaribe	Poço Fundo	Sta C do Capibaribe	27,75	31,65	Sangrando	28/7/2006
19	Pernambuco	GL-1	Botafogo	Igarassu	27,69	24,35	87,93%	2/8/2007
20	Pernambuco	Brígida	Eng Camacho (Tamboril)	Ouricuri	27,67	23,48	84,88%	3/8/2007
21	Pernambuco	Brígida	Lopes	Bodocó	23,94	23,80	Sangrando	3/8/2007
22	Pernambuco	GL-3	Duas Unas	Jaboatão	23,55	23,79	Sangrando	2/8/2007
23	Pernambuco	Moxotó	Custódia	Custódia	21,62	21,26	98,32%	4/4/2007
24	Pernambuco	Pajeú	Cachoeira II	Serra Talhada	21,03	16,38	77,89%	2/8/2007
25	Pernambuco	Pajeú	Brotas	Afogados da Ingazeira	19,64	17,05	86,81%	23/10/2006
26	Pernambuco	Goiana	Guararema	Aliança	18,00	17,83	Sangrando	1/8/2007
27	Pernambuco	Ipojuca	Eng S Guerra (Bitury)	Belo Jardim	17,78	7,38	41,53%	3/8/2007
28	Pernambuco	Goiana	Siriji	Vicência	17,26	17,48	Sangrando	1/8/2007
29	Pernambuco	Ipanema	Arcoverde	Pedra	16,80	2,24	13,31%	29/11/2006
30	Pernambuco	Terra Nova	Boa Vista	Salgueiro	16,45	4,66	28,34%	20/7/2007
31	Pernambuco	Pajeú	Jazigo	Serra Talhada	15,54	14,24	91,64%	3/8/2007

SITUAÇÃO DOS RESERVATÓRIOS DO NORDESTE

ITEM	ESTADO	BACIA	RESERVATÓRIO	MUNICÍPIO	CAPACIDADE (hm³)	VOLUME ATUAL (hm³)	VOLUME ATUAL (%)	DATA DA INFORMAÇÃO
32	Pernambuco	Terra Nova	Nilo Coelho	Terra Nova	14,57	*	*	*
33	Pernambuco	Pajeú	Arrodeio	São José do Belmonte	14,52	2,98	20,52%	9/12/2005
34	Pernambuco	Brígida	Abóboras	Parnamirim	14,35	*	*	*
35	Pernambuco	Capibaribe	Eng G Pontes (Tabocas)	Caruaru	13,60	2,25	16,54%	3/8/2007
36	Pernambuco	Brígida	Lagoa do Barro	Araripina	13,16	15,40	Sangrando	3/8/2007
37	Pernambuco	Capibaribe	Cursai	Paudalho	13,00	13,13	Sangrando	3/8/2007
38	Pernambuco	Una	Pau Ferro	Quipaba	12,18	11,68	95,92%	19/5/2006
39	Pernambuco	Pontal	Vira Beiju	Petrolina	11,80	0,00	0,00%	17/4/2007
40	Pernambuco	Capibaribe	Várzea do Uma	São Lourenço da Mata	11,57	10,40	89,91%	2/8/2007
41	Pernambuco	GL-7	Utinga	Ipojuca	10,27	6,82	66,38%	2/8/2007
42	Pernambuco	Mundaú	Inhumas	Palmeirina	7,87	7,87	Sangrando	13/7/2007
43	Pernambuco	Pajeú	São Jose II	São Jose do Egito	7,15	3,52	49,22%	2/8/2007
44	Pernambuco	Capibaribe	Machado	Brejo da M. de Deus	6,80	0,12	1,74%	25/5/2007
45	Pernambuco	Goiana	Palmeirinha	Bom Jardim	6,50	6,48	Sangrando	29/6/2007
46	Pernambuco	Ipanema	Ingazeira	Venturosa	4,80	2,92	60,75%	29/11/2006
47	Pernambuco	Pontal	Cruz de Salina	Petrolina	4,02	0,16	4,03%	23/3/2007
48	Pernambuco	Terra Nova	Poço Grande	Serrita	3,92	6,04	Sangrando	31/5/2007
49	Pernambuco	Ipanema	Ipaneminha	Pesqueira	3,90	1,68	43,05%	20/7/2007
50	Pernambuco	Una	Gurjão	Capoeiras	3,85	1,80	46,79%	3/8/2007
51	Pernambuco	Brígida	Araripina (Baixio)	Araripina	3,70	1,42	38,33%	30/3/2007
52	Pernambuco	Pajeú	Jua	Mirandiba	3,50	1,98	56,66%	1/8/2007
53	Pernambuco	Pajeú	Chinelo	Carnaíba	3,45	3,84	Sangrando	26/2/2007
54	Pernambuco	GL-4	Gurjaú	Cabo	3,20	*	*	*
55	Pernambuco	GL-6	Sicupema	Cabo	3,20	3,19	Sangrando	3/8/2007
56	Pernambuco	Pajeú	Quebra Unha	Floresta	3,19	1,03	32,38%	3/8/2007
57	Pernambuco	Ipanema	Mororo	Pedra	2,93	2,01	68,57%	16/4/2007
58	Pernambuco	GL-2	Bitá	Ipojuca	2,77	2,87	Sangrando	2/8/2007
59	Pernambuco	Moxotó	Barra	Sertânia	2,74	1,31	47,95%	8/12/2006
60	Pernambuco	Mundaú	Cajarana	Garanhuns/Capoeiras	2,59	2,91	Sangrando	13/7/2007
61	Pernambuco	Una	Poço da Areia	Camocim de S. Félix	2,36	1,50	63,52%	3/8/2007
62	Pernambuco	Ipojuca	Duas Serras	Poção	2,03	1,41	69,39%	20/11/2006
63	Pernambuco	Ipojuca	Manuíno	Bezerros	2,02	1,15	56,95%	20/7/2007
64	Pernambuco	Mundaú	Mundaú	Garanhuns	1,97	1,34	68,11%	3/8/2007

SITUAÇÃO DOS RESERVATÓRIOS DO NORDESTE

ITEM	ESTADO	BACIA	RESERVATÓRIO	MUNICÍPIO	CAPACIDADE (hm ³)	VOLUME ATUAL (hm ³)	VOLUME ATUAL (%)	DATA DA INFORMAÇÃO
65	Pernambuco	Terra Nova	Barrinha	Cedro	1,96	0,21	10,56%	3/8/2007
66	Pernambuco	Garças	Cacimba	Santa Cruz de Malta	1,73	1,70	98,27%	23/3/2007
67	Pernambuco	Pajeú	Boa Vista	Itapetim	1,63	1,33	81,68%	2/8/2007
68	Pernambuco	Sirinhaém	Riacho Brejão	Sairé	1,63	1,36	83,57%	29/6/2007
69	Pernambuco	Pajeú	Serrote	São José do Belmonte	1,62	0,19	11,65%	23/2/2007
70	Pernambuco	Brígida	Barriguda	Araripina	1,62	1,62	Sangrando	18/5/2007
71	Pernambuco	Pajeú	Mãe D'água	Itapetim	1,50	1,17	77,73%	2/8/2007
72	Pernambuco	Una	Caianinha	São Joaquim do Monte	1,36	1,36	Sangrando	13/7/2007
73	Pernambuco	Ipojuca	Taquara	Caruaru	1,35	1,19	88,27%	3/8/2007
74	Pernambuco	Ipanema	Mulungu	Buíque	1,28	1,28	Sangrando	3/8/2007
75	Pernambuco	Capibaribe	Matriz da Luz	São Lourenço da Mata	1,25	1,25	Sangrando	1/8/2007
76	Pernambuco	Ipojuca	Tabocas - Piaça	Belo Jardim	1,17	1,21	Sangrando	9/6/2006
77	Pernambuco	Brígida	Varzinha	Ouricuri	1,13	0,09	7,99%	18/7/2007
78	Pernambuco	Pajeú	Laje do Gato	Afogados da Ingazeira	1,10	0,53	47,87%	3/8/2007
79	Pernambuco	Una	Brejo do Buraco	Sao Caetano	1,07	1,07	Sangrando	3/8/2007
80	Pernambuco	Brígida	Rancharia	Araripina	1,04	0,75	72,29%	3/8/2007
81	Pernambuco	Ipojuca	Serra dos Cavalos	Caruaru	0,99	0,47	47,57%	3/8/2007
82	Pernambuco	Ipojuca	Guilherme Azevedo	Caruaru	0,79	0,43	54,58%	3/8/2007
83	Pernambuco	Ipojuca	Cipó	Caruaru	0,76	*	*	*
84	Pernambuco	Ipojuca	Jaime Nejaim	Caruaru	0,60	0,06	9,33%	3/8/2007
85	Pernambuco	Mundaú	São Jacques	Canhotinho	0,40	0,29	70,97%	2/8/2007
86	Pernambuco	Una	Brejo dos Coelhos	São Caetano	0,36	0,21	59,66%	31/7/2007
87	Pernambuco	Pajeú	Brejinho	Triunfo	0,28	0,28	Sangrando	20/7/2007

FONTE DOS DADOS: DNOCS E GOVERNO DO ESTADO

SITUAÇÃO DOS RESERVATÓRIOS DO NORDESTE

ITEM	ESTADO	BACIA	RESERVATÓRIO	MUNICÍPIO	CAPACIDADE (hm³)	VOLUME ATUAL (hm³)	VOLUME ATUAL (%)	DATA DA INFORMAÇÃO
1	Piauí	Parnaíba	Boa Esperança	Guadalupe	5.000,00	4.040,80	80,82%	17/9/2007
2	Piauí	Parnaíba	Salinas	S. Fco. do Piauí	387,41	370,00	95,51%	14/8/2007
4	Piauí	Canindé	Jenipapo	S. João do Piauí	248,00	230,00	92,74%	14/8/2007
3	Piauí	Gurguéia	Algodões II	Curimatá	247,00	21,00	8,50%	14/8/2007
5	Piauí	Canindé	Pedra Redonda	Conceição do Canindé	216,00	170,00	78,70%	14/8/2007
6	Piauí	Canindé	Petrônio Portela	S. Raimundo Nonato	181,00	127,00	70,17%	14/8/2007
7	Piauí	Canindé	Bocaina	Bocaina	106,00	64,51	60,86%	14/8/2007
8	Piauí	Longá	Caldeirão	Piripiri	54,60	53,94	98,79%	14/8/2007
9	Piauí	Canindé	Barreiras	Fronteiras	52,80	21,10	39,96%	14/8/2007
10	Piauí	Longá	Algodões I	Cocal	51,00	17,00	33,33%	14/8/2007
11	Piauí	Canindé	Ingazeiras	Paulistana	25,72	17,50	68,04%	14/8/2007
12	Piauí	Canindé	Cajazeiras	Pio IX	24,70	12,27	49,68%	14/8/2007
13	Piauí	Canindé	Extreito	Padre Marcos	19,00	2,50	13,16%	14/8/2007
14	Piauí	Longá	Joana	Pedro II	10,67	5,00	46,86%	14/8/2007
15	Piauí	Canindé	Nonato	Dom Inocêncio	9,02	5,70	63,19%	14/8/2007
16	Piauí	Canindé	Aldeias	S. Raimundo Nonato	7,24	3,20	44,23%	14/8/2007
17	Piauí	Poti	Beneditinos	Beneditinos	4,29	3,30	76,92%	14/8/2007
18	Piauí	Poti	Bonfim	Bonfim	3,82	1,50	39,25%	14/8/2007
19	Piauí	Longá	Anajás	Piripiri	1,28	1,00	77,97%	14/8/2007
20	Piauí	Canindé	Dos Poços	Simplicio Mendes	0,91	0,89	97,65%	5/4/2007
21	Piauí	Longá	Campo Maior	Campo Maior	0,60	0,50	83,33%	14/8/2007
22	Piauí	Canindé	Caracol	Caracol	0,59	0,20	34,19%	14/8/2007
23	Piauí	Longá	Pé de Serra	Piripiri	0,05	0,05	Sangrando	14/8/2007

FONTE DOS DADOS: DNOCS E GOVERNO DO ESTADO

SITUAÇÃO DOS RESERVATÓRIOS DO NORDESTE

ITEM	ESTADO	BACIA	RESERVATÓRIO	MUNICÍPIO	CAPACIDADE (hm ³)	VOLUME ATUAL (hm ³)	VOLUME ATUAL (%)	DATA DA INFORMAÇÃO
1	R.G. do Norte	Piranhas/Assu	Eng. Arm. R.	Assu	2.400,00	2.070,11	86,25%	10/9/2007
2	R.G. do Norte	Apodi/Mossoró	Santa Cruz do Apodi	Apodi	599,71	473,86	79,01%	30/8/2007
3	R.G. do Norte	Apodi/Mossoró	Umari	Upanema	292,81	139,82	47,75%	3/9/2007
4	R.G. do Norte	Ceará-mirim	Poço Branco	Poço Branco	136,00	9,54	7,01%	27/8/2007
5	R.G. do Norte	Piranhas/Assu	Boqueirão de Parelhas	Parelhas	85,01	31,43	36,97%	28/8/2007
6	R.G. do Norte	F.Litor.Leste de	Lagoa do Bonfim	Nísia Floresta	84,27	66,92	79,41%	3/9/2007
7	R.G. do Norte	Piranhas/Assu	Itans	Caicó	81,75	29,42	35,98%	31/8/2007
8	R.G. do Norte	Piranhas/Assu	Mendubim	Assu	76,35	57,15	74,85%	31/8/2007
9	R.G. do Norte	Piranhas/Assu	Sabugi	São João do Sabugi	65,33	48,29	73,92%	31/8/2007
10	R.G. do Norte	Apodi/Mossoró	Pau dos Ferros	Pau dos Ferros	54,85	35,25	64,27%	10/9/2007
11	R.G. do Norte	Piranhas/Assu	Passagem das Traíras	Jardim do Seridó	48,86	23,34	47,77%	28/8/2007
12	R.G. do Norte	Piranhas/Assu	Marechal Dutra	Acari	40,00	15,39	38,47%	31/8/2007
13	R.G. do Norte	Trairi	Trairi	Tangará	35,23	14,20	40,31%	31/8/2007
14	R.G. do Norte	Piranhas/Assu	Cruzeta	Cruzeta	35,00	15,93	45,52%	10/9/2007
15	R.G. do Norte	Potengi	Campo Grande	São Paulo do Potengi	34,00	22,78	66,99%	31/8/2007
16	R.G. do Norte	Apodi/Mossoró	Lucrécia	Lucrécia	27,27	18,85	69,14%	4/9/2007
17	R.G. do Norte	Piranhas/Assu	Carnaúba	São João do Sabugi	25,71	8,40	32,67%	5/9/2007
18	R.G. do Norte	Piranhas/Assu	Pataxó	Ipanguaçu	24,37	21,33	87,54%	28/8/2007
19	R.G. do Norte	Apodi/Mossoró	Rodeador	Umarizal	21,70	19,90	91,69%	30/8/2007
20	R.G. do Norte	Piranhas/Assu	Ouro Branco	Esguicho	21,57	15,24	70,68%	28/8/2007
21	R.G. do Norte	Jacu	Japi II	São José do Campestre	20,65	3,95	19,13%	31/8/2007
22	R.G. do Norte	Piranhas/Assu	Boqueirão de Angicos	Angicos	19,75	3,51	17,75%	5/9/2007
23	R.G. do Norte	Trairi	Inharé	Santa Cruz	17,60	9,07	51,54%	31/8/2007
24	R.G. do Norte	Apodi/Mossoró	Brejo	Olho-d'Água do Borges	17,00	*	*	*
25	R.G. do Norte	Piranhas/Assu	Rio da Pedra	Santana do Matos	12,43	8,21	66,03%	29/8/2007
26	R.G. do Norte	Apodi/Mossoró	Marcelino Vieira	Marcelino Vieira	11,20	9,16	81,82%	31/7/2007
27	R.G. do Norte	Apodi/Mossoró	St. Ant. das Caraúbas	Caraúbas	11,11	3,39	30,52%	29/8/2007
28	R.G. do Norte	Apodi/Mossoró	Bonito II	São Miguel	10,87	3,27	30,12%	30/7/2007
29	R.G. do Norte	Piranhas/Assu	Dourado	Currais Novos	10,32	0,25	2,40%	31/8/2007

SITUAÇÃO DOS RESERVATÓRIOS DO NORDESTE

ITEM	ESTADO	BACIA	RESERVATÓRIO	MUNICÍPIO	CAPACIDADE (hm ³)	VOLUME ATUAL (hm ³)	VOLUME ATUAL (%)	DATA DA INFORMAÇÃO
30	R.G. do Norte	Piranhas/Assu	Calderão de Parelhas	Parelhas	10,20	3,30	32,36%	31/8/2007
31	R.G. do Norte	Apodi/Mossoró	Apanha Peixe	Caraúbas	10,00	*	*	*
32	R.G. do Norte	Apodi/Mossoró	Riacho da Cruz II	Riacho da Cruz	9,60	8,98	93,50%	31/7/2007
33	R.G. do Norte	Piranhas/Assu	Belduegra	Paraú	9,58	1,25	13,07%	29/8/2007
34	R.G. do Norte	Apodi/Mossoró	Tourão	Patu	9,10	1,34	14,73%	4/9/2007
35	R.G. do Norte	Apodi/Mossoró	Flechas	José da Penha	8,95	6,04	67,54%	30/7/2007
36	R.G. do Norte	Apodi/Mossoró	Malhada Vermelha	Severiano Melo	8,94	4,79	53,58%	30/8/2007
37	R.G. do Norte	Apodi/Mossoró	25 de Março	Pau dos Ferros	8,18	8,18	Sangrando	1/8/2006
38	R.G. do Norte	Piranhas/Assu	Zangarelhas	Jardim do Seridó	7,92	3,87	48,85%	31/8/2007
39	R.G. do Norte	Apodi/Mossoró	Morcego	Campo Grande	7,90	1,34	16,97%	4/9/2007
40	R.G. do Norte	Apodi/Mossoró	Jesus Maria José	Tenente Ananias	7,65	3,30	43,15%	4/9/2007
42	R.G. do Norte	Apodi/Mossoró	Santana	Rafael Fernandes	7,00	7,00	Sangrando	1/6/2006
41	R.G. do Norte	Piranhas/Assu	Alecrim	Santana do Matos	7,00	1,25	17,89%	29/8/2007
43	R.G. do Norte	Apodi/Mossoró	Passagem	Rodolfo Fernandes	6,93	4,79	69,16%	30/8/2007
44	R.G. do Norte	Apodi/Mossoró	Encanto	Encanto	6,33	5,62	88,82%	30/8/2007
45	R.G. do Norte	Apodi/Mossoró	Pilões	Pilões	5,90	3,18	53,80%	31/7/2007
46	R.G. do Norte	Piranhas/Assu	Novo Angicos	Angicos	5,30	*	*	*
47	R.G. do Norte	Trairi	Santa Cruz do Trairi	Santa Cruz	5,16	2,94	56,99%	31/8/2007

FONTE DOS DADOS: DNOCS E SERHID

SITUAÇÃO DOS RESERVATÓRIOS DO NORDESTE

ITEM	ESTADO	BACIA	RESERVATÓRIO	MUNICÍPIO	CAPACIDADE (hm ³)	VOLUME ATUAL (hm ³)	VOLUME ATUAL (%)	DATA DA INFORMAÇÃO
1	Sergipe	São Francisco	Três Barras	Gracho Cardoso	7,99	7,99	Sangrando	6/6/2007
2	Sergipe	Sergipe	Itabaiana	Itabaiana	2,71	2,71	Sangrando	6/6/2007
3	Sergipe	São Francisco	Algodoeiros	N. S. Gloria	1,87	1,79	95,82%	6/6/2007
4	Sergipe	São Francisco	Lagoa do Rancho	Porto da Folha	1,61	0,55	33,89%	6/6/2007
5	Sergipe	Vaza-Barris	Alagadiço II	Frei Paulo	1,06	0,06	5,56%	6/6/2007
6	Sergipe	Complementar	Cumbe	Cumbe	1,00	0,92	91,78%	6/6/2007
7	Sergipe	Sergipe	Ribeiropoles	Ribeiropolis	0,92	0,65	70,65%	6/6/2007
8	Sergipe	Vaza-Barris	Coité	Frei Paulo	0,84	0,82	98,68%	6/6/2007
9	Sergipe	Sergipe	Carirá	Carirá	0,82	0,82	Sangrando	6/6/2007
10	Sergipe	São Francisco	Gloria	N. S. Gloria	0,59	0,47	80,58%	6/6/2007
11	Sergipe	Vaza-Barris	Tabocas	Simão Dias	0,12	0,12	Sangrando	6/6/2007

FONTE DOS DADOS: DNOCS

