

BOLETIM DE MONITORAMENTO DOS  
RESERVATÓRIOS DO NORDESTE DO  
BRASIL - JULHO DE 2007

**República Federativa do Brasil**

Luiz Inácio Lula da Silva

Presidente

**Ministério do Meio Ambiente – MMA**

Marina Silva

Ministra

**Agência Nacional de Águas - ANA**

Diretoria Colegiada

José Machado – Diretor-Presidente

Benedito Braga

Oscar Cordeiro Netto

Bruno Pagnoccheschi

Dalvino Troccoli Franca

**Superintendência de Usos Múltiplos**

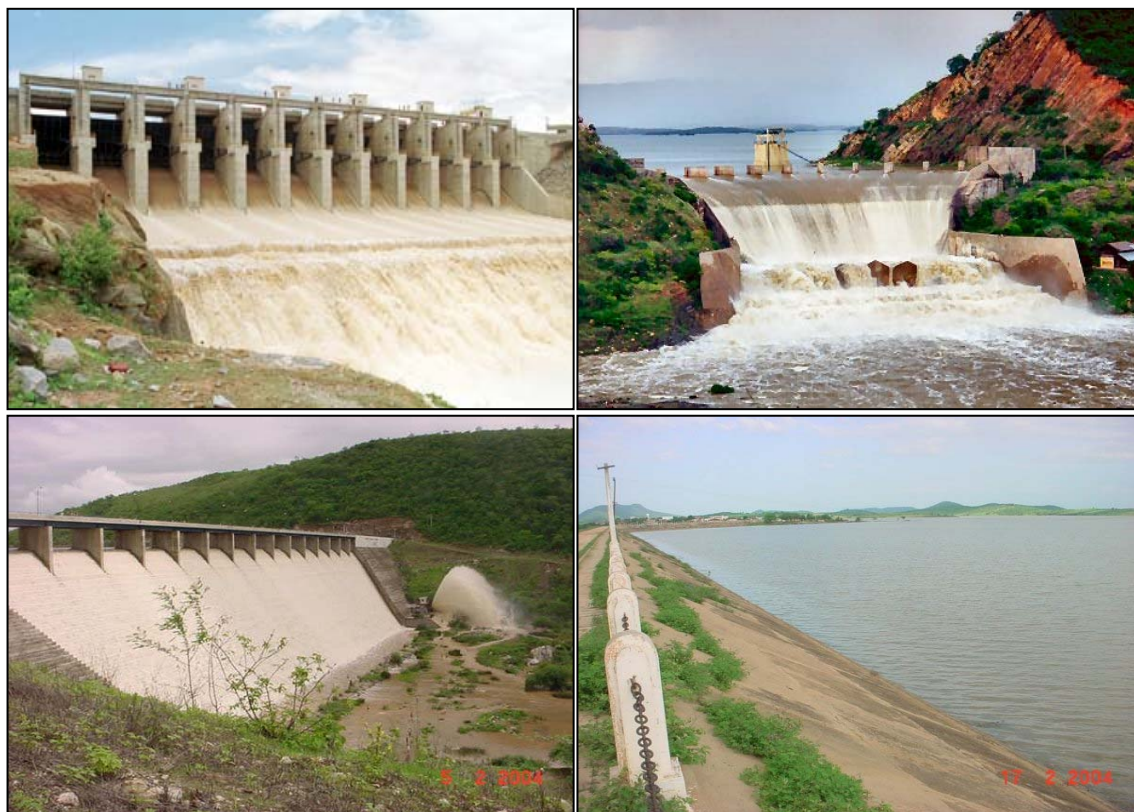
Joaquim Guedes Corrêa Gondim Filho



AGÊNCIA NACIONAL DE ÁGUAS

Superintendência de Usos Múltiplos

# Boletim de Monitoramento dos Reservatórios do Nordeste



## **Conselho editorial**

Presidente: Benedito Braga

Membros:

João Gilberto Lotufo Conejo

Joaquim Guedes Corrêa Gondim Filho

Paulo Lopes Varella Neto

Reginaldo Pereira Miguel

Colaboradores: Marcos Airton de Sousa Freitas

Preparador de originais: Marcos Airton de Sousa Freitas & Roberto de Figueiredo Ribeiro

Revisor de Texto: Alessandra Daibert Couri

Projeto gráfico: SUM

Os conceitos emitidos nesta publicação são de inteira responsabilidade dos autores.

Exemplares desta publicação podem ser solicitados para:

Agência Nacional de Águas – ANA

Centro de Documentação

Setor Policial Sul– Área 5, Quadra 3, Bloco L

Brasília – DF

70610-200

Fone: (61) 2109-5396

Fax: (61) 2109-5265

Endereço eletrônico: <http://www.ana.gov.br>

Correio eletrônico: [cedoc@ana.gov.br](mailto:cedoc@ana.gov.br)

©Agência Nacional de Águas 2007

Todos os direitos reservados.

É permitida a reprodução de dados e de informações contidas nesta publicação, desde que citada a fonte.

Catálogo na fonte – CEDOC – Biblioteca

A265b Agência Nacional de Águas (Brasil)

Boletim de Monitoramento dos Reservatórios do Nordeste do Brasil / Agência Nacional de Águas, Superintendência de Usos Múltiplos.

Brasília : ANA, 2007.

Mensal.

1. Administração Pública. 2. Agência Reguladora. 3. Relatório.

4. Agência Nacional de Águas (Brasil).

CDU 556.18 (81) (047.32)

## **SUMÁRIO:**

• Estado de Alagoas	6.
• Estado da Bahia	7.
• Estado do Ceará	8.
• Estado da Paraíba	12.
• Estado de Pernambuco	16.
• Estado do Piauí	19.
• Estado do Rio Grande do Norte	20.
• Estado de Sergipe	22.

## SITUAÇÃO DOS RESERVATÓRIOS DO NORDESTE

ITEM	ESTADO	BACIA	RESERVATÓRIO	MUNICÍPIO	CAPACIDADE (hm³)	VOLUME ATUAL (hm³)	VOLUME ATUAL (%)	DATA DA INFORMAÇÃO
1	Alagoas	São Francisco	Jaramataia	Jaramataia	19,01	*	*	*
2	Alagoas	São Francisco	Gravatá	Mata Grande	8,37	4,19	0,50	1/1/2007
3	Alagoas	São Francisco	Delmiro Gouveia	Delmiro Gouveia	5,04	2,53	0,50	1/1/2007
4	Alagoas	São Francisco	Arapiraca	Arapiraca	4,13	2,07	0,50	13/3/2007
5	Alagoas	Coruripe	Palmeira dos Índios	Igaci	3,74	*	*	*
6	Alagoas	São Francisco	Pai Mané	Dois Riachos	2,12	*	*	*
7	Alagoas	São Francisco	Campo Grande	Campo Grande	1,78	0,94	0,53	13/3/2007
8	Alagoas	São Francisco	Sertão de Baixo	Major Izidoro	1,73	0,87	0,50	1/1/2007
9	Alagoas	São Francisco	Retiro	Palestina	1,70	0,85	0,50	1/1/2007
10	Alagoas	São Francisco	Maravilha	Maravilha	1,61	0,81	0,50	1/1/2007
11	Alagoas	São Francisco	São José da Tapera	São José da Tapera	1,53	0,76	0,50	1/1/2007
12	Alagoas	São Francisco	Pariconha	Pariconha	1,27	0,64	0,50	1/1/2007
13	Alagoas	São Francisco	Riacho do Bode	Santana do Ipanema	1,06	0,53	0,50	1/1/2007
14	Alagoas	São Francisco	Ponciano	Girau do Ponciano	0,76	0,38	0,50	1/1/2007
15	Alagoas	Complementar	Caraibinhas	Palmeira dos Índios	0,72	0,36	0,50	13/3/2007
16	Alagoas	São Francisco	Poço das Trincheiras	Poço das Trincheiras	0,72	0,36	0,50	1/1/2007
17	Alagoas	São Francisco	Colégio	Feira Grande	0,59	0,29	0,50	1/1/2007
18	Alagoas	São Francisco	Jacaré dos Homens	Jacaré dos Homens	0,57	0,28	0,50	1/1/2007
19	Alagoas	São Francisco	Craibas dos Nunes	Craibas	0,49	0,25	0,50	1/1/2007
20	Alagoas	São Francisco	Travessia	Major Izidoro	0,41	0,21	0,50	1/1/2007
21	Alagoas	São Francisco	Major Izidoro	Major Izidoro	0,30	*	*	*
22	Alagoas	São Francisco	Dois Riachos	Dois Riachos	0,25	*	*	*

FONTE DOS DADOS: DNOCS E GOVERNO DO ESTADO

## SITUAÇÃO DOS RESERVATÓRIOS DO NORDESTE

ITEM	ESTADO	BACIA	RESERVATÓRIO	MUNICÍPIO	CAPACIDADE (hm³)	VOLUME ATUAL (hm³)	VOLUME ATUAL (%)	DATA DA INFORMAÇÃO
1	Bahia	São Francisco	Sobradinho	Sobradinho	34.116,00	28.287,59	82,92%	3/7/2007
2	Bahia	São Francisco	Itaparica	PE/BA	10.782,00	10.520,37	97,57%	3/7/2007
3	Bahia	Paraguaçu	Pedra do Cavalo	Paraguaçu	4.630,00	3.636,00	78,53%	25/6/2007
4	Bahia	Contas	Pedra	Contas	1.640,00	1.213,00	73,96%	25/6/2007
5	Bahia	Paraguaçu	S. José do Jacuípe	Jacuípe	360,90	167,01	46,28%	25/6/2007
6	Bahia	Rio de Contas	Anagé	Anagé-Caraíbas	255,63	248,94	97,38%	11/6/2007
7	Bahia	Vaza-Barris	Cocorobó	Canudos	245,38	233,44	95,14%	11/6/2007
8	Bahia	São Francisco	Miroros	Ibipeba	158,00	108,96	68,96%	31/5/2007
9	Bahia	Itapicuru	Rômulo Campos	Itiúba	146,82	138,36	94,24%	11/6/2007
10	Bahia	Reconcavo	Joanes II	Camaçari	138,10	131,10	94,93%	25/6/2007
11	Bahia	São Francisco	Cova da Mandioca	Urandi	126,00	105,62	83,83%	31/5/2007
12	Bahia	Paraguaçu	Apertado	Paraguaçu	108,43	107,14	98,81%	25/6/2007
13	Bahia	São Francisco	Luiz Vieira	Rio de Contas	105,00	101,36	96,53%	11/6/2007
14	Bahia	São Francisco	Estreito	Urandi	76,00	63,42	83,45%	31/5/2007
15	Bahia	São Francisco	Araci	Araci	65,84	62,14	94,38%	11/6/2007
16	Bahia	Carnaíba	Ceraima	Guananbi	58,00	20,00	34,48%	31/5/2007
17	Bahia	Rio de Contas	Riacho do Paulo	Livramento	53,80	14,19	26,38%	11/6/2007
18	Bahia	Rio de Contas	Funil	Ubaitaba	53,00	44,60	84,15%	25/6/2007
19	Bahia	Rio de Contas	Truvisco	Caculé	38,95	34,36	88,22%	11/6/2007
20	Bahia	Itapicuru	Ponto Novo	Itapicuru Açú	38,94	39,15	Sangrando	25/6/2007
21	Bahia	Itapicuru	Pedras Altas	Itapicuru Mirim	38,45	36,53	95,01%	25/6/2007
22	Bahia	Paraguaçu	França	Jacuípe	24,19	23,41	96,78%	25/6/2007
23	Bahia	Rio de Contas	Tremendal	Tremendal	23,75	15,82	66,61%	27/12/2006
24	Bahia	Reconcavo	Joanes I	Lauro de Freitas	18,90	18,75	99,21%	25/6/2007
25	Bahia	Itapicuru	Pindobaçu	Pindobaçu	16,43	16,96	Sangrando	25/6/2007
26	Bahia	São Francisco	Pinhões	Juazeiro-Curaçá	15,22	12,68	83,33%	11/6/2007
27	Bahia	Itapicuru	Sohen	S. Bonfim	14,86	0,61	4,11%	18/12/2006
28	Bahia	Itapicuru	Andorinha II	Andorinha	13,68	6,96	50,87%	11/6/2007
29	Bahia	Vaza-Barris	Adustina	Adustina	13,43	7,76	57,78%	11/6/2007
30	Bahia	Itapicuru	Serrote	Serrolândia	10,78	0,75	6,96%	18/12/2006
31	Bahia	Contas	Brumado	Rio do Antônio	6,90	6,45	93,48%	18/6/2007
32	Bahia	Reconcavo	Ipitanga I	Salvador	6,10	5,34	87,54%	25/6/2007
33	Bahia	Rio de Contas	Champrão	Condeúba	5,98	5,88	98,29%	11/6/2007
34	Bahia	Itapicuru	Quicé	S. do Bonfim	4,23	4,10	96,93%	11/6/2007
35	Bahia	Reconcavo	Cobre	Salvador	2,40	2,41	Sangrando	25/6/2007
36	Bahia	Reconcavo	Aipim	Antonio Gonçalves	2,30	2,28	99,13%	18/6/2007

FONTE DOS DADOS: DNOCS, GOVERNO DO ESTADO E ONS

## SITUAÇÃO DOS RESERVATÓRIOS DO NORDESTE

ITEM	ESTADO	BACIA	RESERVATÓRIO	MUNICÍPIO	CAPACIDADE (hm <sup>3</sup> )	VOLUME ATUAL (hm <sup>3</sup> )	VOLUME ATUAL (%)	DATA DA INFORMAÇÃO
1	Ceará	Médio Jaguaribe	CASTANHÃO	Alto Santo	6.700,00	4.005,0	59,78%	2/7/2007
2	Ceará	Alto Jaguaribe	ORÓS	Orós	1.940,00	1.490,0	76,80%	29/6/2007
3	Ceará	Banabuiú	BANABUIÚ	Banabuiú	1.601,00	732,0	45,72%	2/7/2007
4	Ceará	Acaraú	ARARAS	Varjota	891,00	558,0	62,63%	28/6/2007
5	Ceará	Banabuiú	PEDRAS BRANCAS	Quixadá	434,04	153,0	35,25%	2/7/2007
6	Ceará	Curu	PENTECOSTE	Pentecoste	395,63	215,0	54,34%	21/6/2007
7	Ceará	Metropolitanas	PACOTI	Horizonte	380,00	170,0	44,74%	29/6/2007
8	Ceará	Curu	GENERAL SAMPAIO	General Sampaio	322,20	154,0	47,80%	21/6/2007
9	Ceará	Alto Jaguaribe	TRUSSU	Iguatu	301,00	170,0	56,48%	29/6/2007
10	Ceará	Acaraú	EDSON QUEIROZ	Santa Quitéria	254,00	120,0	47,24%	28/6/2007
11	Ceará	Metropolitanas	PACAJUS	Pacajus	240,00	177,0	73,75%	29/6/2007
12	Ceará	Parnaíba	JABURU I	Ubajara	210,00	195,0	92,86%	2/7/2007
13	Ceará	Curu	CAXITORE	Umirim	202,00	138,0	68,32%	21/6/2007
14	Ceará	Jaguaribe	ARNEIROZ II	Arneiroz	197,06	80,0	40,60%	29/6/2007
15	Ceará	Metropolitanas	ARACOIABA	Aracoiaba	170,70	165,0	96,66%	29/6/2007
16	Ceará	Metropolitanas	POMPEU SOBRINHO	Choró	143,00	38,0	26,57%	29/6/2007
17	Ceará	Banabuiú	CEDRO	Quixadá	126,00	20,0	15,87%	2/7/2007
18	Ceará	Metropolitanas	SITIOS NOVOS	Caucaia	126,00	99,0	78,57%	29/6/2007
19	Ceará	Banabuiú	FOGAREIRO	Quixeramobim	118,82	60,0	50,50%	2/7/2007
20	Ceará	Parnaíba	JABURU II	Independência	116,00	77,0	66,38%	2/7/2007
21	Ceará	Parnaíba	FLOR DO CAMPO	Novo Oriente	111,30	48,0	43,13%	2/7/2007
22	Ceará	Salgado	ATALHO	Brejo Santo	108,25	62,0	57,27%	2/7/2007
23	Ceará	Acaraú	AYRES DE SOUZA	Sobral	104,43	101,0	96,72%	28/6/2007
24	Ceará	Parnaíba	BARRA VELHA	Independência	99,50	47,0	47,24%	2/7/2007
25	Ceará	Parnaíba	CARNAUBAL	Crateús	87,69	65,0	74,12%	2/7/2007
26	Ceará	Banabuiú	CIPOADA	Morada Nova	86,09	21,0	24,39%	2/7/2007
27	Ceará	Coreaú	ITAÚNA	Chaval	77,50	75,0	96,77%	2/7/2007
28	Ceará	Banabuiú	PIRABIBU	Quixeramobim	74,00	10,00	13,51%	2/7/2007
29	Ceará	Banabuiú	PATU	Senador Pompeu	71,83	61,00	84,92%	2/7/2007
30	Ceará	Alto Jaguaribe	CANOAS	Assaré	69,25	67,00	96,75%	29/6/2007
31	Ceará	Salgado	LIMA CAMPOS	Icó	66,38	36,00	54,23%	2/7/2007
32	Ceará	Metropolitanas	CASTRO	Itapiúna	63,90	51,00	79,81%	29/6/2007
33	Ceará	Coreaú	GANGORRA	Granja	62,50	62,00	Sangrando	2/7/2007
34	Ceará	Médio Jaguaribe	RIACHO DO SANGUE	Solonópole	61,42	60,00	97,68%	2/7/2007



## SITUAÇÃO DOS RESERVATÓRIOS DO NORDESTE

ITEM	ESTADO	BACIA	RESERVATÓRIO	MUNICÍPIO	CAPACIDADE (hm <sup>3</sup> )	VOLUME ATUAL (hm <sup>3</sup> )	VOLUME ATUAL (%)	DATA DA INFORMAÇÃO
35	Ceará	Coreaú	ANGICOS	Coreaú	56,05	55,00	98,13%	2/7/2007
36	Ceará	Banabuiú	QUIXERAMOBIM	Quixeramobim	54,00	41,00	75,93%	2/7/2007
37	Ceará	Acaraú	POÇO DA PEDRA	Campos Sales	52,00	20,00	38,46%	29/6/2007
38	Ceará	Alto Jaguaribe	POÇO DO BARRO	Morada Nova	52,00	46,00	88,46%	2/7/2007
39	Ceará	Banabuiú	ACARAÚ MIRIM	Massapê	52,00	51,00	98,08%	28/6/2007
40	Ceará	Alto Jaguaribe	VÁRZEA DO BOI	Tauá	51,91	32,00	61,65%	29/6/2007
41	Ceará	Acaraú	FORQUILHA	Forquilha	50,13	8,00	15,96%	28/6/2007
42	Ceará	Alto Jaguaribe	MUQUÉM	Cariús	47,64	33,00	69,27%	29/6/2007
43	Ceará	Salgado	ROSÁRIO	Lavras da Mangabeira	47,20	42,00	88,98%	2/7/2007
44	Ceará	Metropolitanas	RIACHÃO	Itaitinga	46,95	23,00	48,99%	29/6/2007
45	Ceará	Banabuiú	SERAFIM DIAS	Mombaça	43,00	39,00	90,70%	2/7/2007
46	Ceará	Coreaú	TUCUNDUBA	Senador Sá	41,43	41,00	98,96%	2/7/2007
47	Ceará	Metropolitanas	MALCOZINHADO	Cascavel	37,84	36,00	95,14%	29/6/2007
48	Ceará	Salgado	MANOEL BALBINO	Juazeiro do Norte	37,18	8,00	21,52%	2/7/2007
49	Ceará	Salgado	CACHOEIRA	Aurora	34,33	25,00	72,82%	2/7/2007
50	Ceará	Curu	FRIOS	Umirim	33,02	20,00	60,57%	21/6/2007
51	Ceará	Salgado	GAVIÃO	Pacatuba	32,90	30,00	91,19%	29/6/2007
52	Ceará	Salgado	PRAZERES	Barro	32,50	24,00	73,85%	2/7/2007
53	Ceará	Salgado	UBALDINHO	Cedro	31,80	15,00	47,17%	2/7/2007
54	Ceará	Parnaíba	QUIXABINHA	Mauriti	31,78	10,00	31,47%	2/7/2007
55	Ceará	Metropolitanas	REALEJO	Crateús	31,55	8,00	25,36%	2/7/2007
56	Ceará	Curu	ACARAPE DO MEIO	Redenção	31,50	31,00	98,41%	29/6/2007
57	Ceará	Alto Jaguaribe	SOUZA	Canindé	30,84	8,00	25,94%	21/6/2007
58	Ceará	Metropolitanas	FAVELAS	Tauá	30,10	17,00	56,48%	29/6/2007
59	Ceará	Banabuiú	SÃO JOSÉ II	Piquet Carneiro	29,14	20,00	68,63%	2/7/2007
60	Ceará	Salgado	THOMÁS OSTERNE	Crato	28,78	20,00	69,49%	2/7/2007
61	Ceará	Curu	TEJUÇUOCA	Tejuçuoca	28,11	20,00	71,15%	21/6/2007
62	Ceará	Metropolitanas	CATUCINZENTA	Aquiraz	27,13	12,00	44,23%	29/6/2007
63	Ceará	Alto Jaguaribe	JOAQUIM TÁVORA	Jaguaribe	26,77	10,00	37,35%	2/7/2007
64	Ceará	Acaraú	CARÃO	Tamboril	26,23	7,00	26,69%	28/6/2007
65	Ceará	Litoral	S. ANT. DE ARACAT.	Sobral	24,34	10,00	41,08%	2/7/2007
66	Ceará	Médio Jaguaribe	S. ANT. DE RUSSAS	Russas	24,00	14,27	59,46%	20/6/2007
67	Ceará	Baixo Jaguaribe	FAÉ	Quixelô	23,40	1,00	4,27%	29/6/2007
68	Ceará	Coreaú	MARTINÓPOLE	Martinópolis	23,20	3,00	12,93%	2/7/2007

## SITUAÇÃO DOS RESERVATÓRIOS DO NORDESTE

ITEM	ESTADO	BACIA	RESERVATÓRIO	MUNICÍPIO	CAPACIDADE (hm <sup>3</sup> )	VOLUME ATUAL (hm <sup>3</sup> )	VOLUME ATUAL (%)	DATA DA INFORMAÇÃO
69	Ceará	Litoral	MUNDAÚ	Uruburetama	21,30	21,00	98,59%	2/7/2007
70	Ceará	Salgado	OLHO D'ÁGUA	Várzea Alegre	21,00	16,00	76,19%	2/7/2007
71	Ceará	Banabuiú	VIEIRÃO	Boa Viagem	20,96	11,00	52,48%	2/7/2007
72	Ceará	Curu	JERIMUM	Irauçuba	20,50	7,00	34,15%	21/6/2007
73	Ceará	Acaraú	ARREBITA	Forquilha	19,60	5,00	25,51%	28/6/2007
74	Ceará	Alto Jaguaribe	BENGUÊ	Aiuaba	19,56	13,00	66,46%	29/6/2007
75	Ceará	Alto Jaguaribe	RIVALDO DE	Catarina	19,52	5,00	25,61%	29/6/2007
76	Ceará	Litoral	S. PEDRO TIMBAÚBA	Miraíma	19,25	14,00	72,73%	2/7/2007
77	Ceará	Banabuiú	TRAPIÁ II	Pedra Branca	18,19	11,00	60,47%	2/7/2007
78	Ceará	Médio Jaguaribe	JENIPAPEIRO	Deputado Irapuan Pinheiro	17,00	13,00	76,47%	2/7/2007
79	Ceará	Alto Jaguaribe	TRICI	Tauá	16,50	10,00	60,61%	29/6/2007
80	Ceará	Litoral	POÇO VERDE	Itapipoca	13,65	7,00	51,28%	2/7/2007
81	Ceará	Coreaú	CARMINA	Catunda	13,63	3,00	22,01%	28/6/2007
82	Ceará	Médio Jaguaribe	DIAMANTE	Coreaú	13,20	9,00	68,18%	2/7/2007
83	Ceará	Coreaú	CANAFÍSTULA	Iracema	13,11	10,00	76,28%	2/7/2007
84	Ceará	Acaraú	VÁRZEA DA VOLTA	Moraújo	12,50	12,00	96,00%	2/7/2007
85	Ceará	Metropolitanas	FARIAS DE SOUSA	Nova Russas	12,23	1,00	8,18%	28/6/2007
86	Ceará	Banabuiú	MONS. TABOSA	Monsenhor Tabosa	12,10	5,00	41,32%	2/7/2007
87	Ceará	Metropolitanas	CAUHIPE	Caucaia	12,00	11,00	91,67%	29/6/2007
88	Ceará	Metropolitanas	AMANARY	Maranguape	11,01	3,00	27,25%	29/6/2007
89	Ceará	Médio Jaguaribe	EMA	Iracema	10,39	10,00	96,25%	2/7/2007
90	Ceará	Curu	SÃO MATEUS	Canindé	10,33	8,00	77,44%	21/6/2007
91	Ceará	Parnaíba	SUCESSO	Tamboril	10,00	4,00	40,00%	2/7/2007
92	Ceará	Acaraú	SÃO VICENTE	Santana do Acaraú	9,85	8,00	81,26%	28/6/2007
93	Ceará	Curu	CARACAS	Canindé	9,63	1,00	10,38%	21/6/2007
94	Ceará	Alto Jaguaribe	PARAMBU	Parambu	8,53	6,00	70,34%	29/6/2007
95	Ceará	Litoral	S. MARIA DE ARACAT.	Sobral	8,20	1,00	12,20%	2/7/2007
96	Ceará	Banabuiú	SÃO JOSÉ I	Boa Viagem	7,67	6,00	78,23%	2/7/2007
97	Ceará	Médio Jaguaribe	NOVA FLORESTA	Jaguaribe	7,61	8,00	Sangrando	2/7/2007
98	Ceará	Litoral	PATOS	Sobral	7,55	3,00	39,74%	2/7/2007
99	Ceará	Alto Jaguaribe	QUINCOÉ	Acopiara	7,13	2,00	28,05%	29/6/2007
100	Ceará	Metropolitanas	POTIRETAMA	Potiretama	6,33	1,00	15,80%	2/7/2007
101	Ceará	Médio Jaguaribe	SALÃO	Canindé	6,04	2,00	33,11%	21/6/2007
102	Ceará	Banabuiú	BONITO	Ipú	6,00	4,00	66,67%	28/6/2007

## SITUAÇÃO DOS RESERVATÓRIOS DO NORDESTE

ITEM	ESTADO	BACIA	RESERVATÓRIO	MUNICÍPIO	CAPACIDADE (hm <sup>3</sup> )	VOLUME ATUAL (hm <sup>3</sup> )	VOLUME ATUAL (%)	DATA DA INFORMAÇÃO
103	Ceará	Curu	CAPITÃO MOR	Pedra Branca	6,00	4,00	66,67%	2/7/2007
104	Ceará	Acaraú	SANTA MARIA	Ererê	5,87	3,00	51,14%	2/7/2007
105	Ceará	Coreaú	TRAPIÁ III	Coreaú	5,51	4,00	72,60%	2/7/2007
106	Ceará	Médio Jaguaribe	ADAUTO BEZERRA	Pereiro	5,25	4,00	76,19%	2/7/2007
107	Ceará	Coreaú	PREMUOCA	Uruoca	5,20	3,00	57,69%	2/7/2007
108	Ceará	Curu	DESTERRO	Caridade	5,01	1,00	19,96%	21/6/2007
110	Ceará	Parnaíba	CUPIM	Independência	4,55	4,00	87,91%	2/7/2007
111	Ceará	Litoral	QUANDÚ	Itapipoca	4,00	4,00	Sangrando	2/7/2007
112	Ceará	Jaguaribe	TIGRE	Solonópole	3,51	1,00	28,49%	2/7/2007
113	Ceará	Alto Jaguaribe	FORQUILHA II	Tauá	3,40	0,27	7,94%	21/6/2007
114	Ceará	Parnaíba	COLINA	Quiterianópolis	3,25	3,00	92,31%	2/7/2007
115	Ceará	Curu	SÃO DOMINGOS	Caridade	3,04	2,00	65,90%	21/6/2007
109	Ceará	Acaraú	SOBRAL	Sobral	2,94	5,00	Sangrando	28/6/2007
116	Ceará	Alto Jaguaribe	ESTREMA	Lavras da Mangabeira	2,90	1,00	34,48%	2/7/2007
117	Ceará	Salgado	MADEIRO	Pereiro	2,81	0,28	9,96%	21/6/2007
118	Ceará	Médio Jaguaribe	TATAJUBA	Icó	2,72	1,00	36,76%	2/7/2007
119	Ceará	Salgado	PENEDO	Maranguape	2,41	1,00	41,43%	29/6/2007
120	Ceará	Metropolitanas	GOMES	Mauriti	2,39	2,00	68,20%	2/7/2007
121	Ceará	Salgado	VALÉRIO	Altaneira	2,02	2,00	Sangrando	29/6/2007
122	Ceará	Alto Jaguaribe	TRAPIÁ I	Caridade	2,01	1,00	49,75%	21/6/2007
123	Ceará	Alto Jaguaribe	PAU PRETO	Potengi	1,77	2,00	Sangrando	29/6/2007
124	Ceará	Curu	DO CORONEL	Antonina do Norte	1,77	1,00	56,50%	29/6/2007
125	Ceará	Banabuiú	JATOBÁ	Milhã	1,07	1,00	93,46%	2/7/2007
126	Ceará	Médio Jaguaribe	SANTO ANTÔNIO	Iracema	0,83	1,00	Sangrando	2/7/2007

FONTE DOS DADOS: COGERH E DNOCS

## SITUAÇÃO DOS RESERVATÓRIOS DO NORDESTE

ITEM	ESTADO	BACIA	RESERVATÓRIO	MUNICÍPIO	CAPACIDADE (hm³)	VOLUME ATUAL (hm³)	VOLUME ATUAL (%)	DATA DA INFORMAÇÃO
1	Paraíba	Piancó	Coremas/Mãe D'água	Coremas	1.358,00	1.267,79	93,36%	2/7/2007
2	Paraíba	Médio Paraíba	Epitácio Pessoa	Boqueirão	411,69	343,56	83,45%	2/7/2007
3	Paraíba	Alto Piranhas	Eng Avidos	Cajazeiras	255,00	146,60	57,49%	2/7/2007
4	Paraíba	Médio Paraíba	Acauã	Itatuba	253,14	207,18	81,84%	28/6/2007
5	Paraíba	Piancó	Saco	Nova Olinda	98,00	79,83	81,46%	1/6/2007
6	Paraíba	Peixe	Lagoa do Arroz	Cajazeiras	80,22	15,60	19,45%	2/7/2007
7	Paraíba	Piancó	Cachoeira dos Cegos	Cantingueira	71,89	54,14	75,31%	1/6/2007
8	Paraíba	Piancó	Jenipapeiro(Buiu)	Olho D'Água	70,76	64,13	90,64%	1/7/2007
9	Paraíba	Alto Paraíba	Cordeiro	Congo	69,97	34,58	49,42%	27/6/2007
10	Paraíba	Mamanguape	Araçagi	Araçagi	63,29	63,29	Sangrando	14/6/2007
11	Paraíba	Gramame-Mamuaba	Gramame-Mamuaba	Conde	56,94	56,94	Sangrando	2/7/2007
12	Paraíba	Espinhargas	Capoeira	Santa Terezinha	53,45	45,03	84,24%	2/7/2007
13	Paraíba	Alto Paraíba	Camalau	Camalau	46,44	26,22	56,47%	1/6/2007
14	Paraíba	Alto Piranhas	São Gonçalo	Sousa	44,86	37,34	83,22%	2/7/2007
15	Paraíba	Alto Paraíba	Sumé	Sumé	44,70	17,21	38,51%	21/6/2007
16	Paraíba	Médio Piranhas	Baião	São J. do Brejo da Cruz	39,23	31,52	80,36%	1/6/2007
17	Paraíba	Piancó	Bruscas	Curral Velho	38,21	23,26	60,87%	1/6/2007
18	Paraíba	Piancó	Condado	Conceição	35,02	34,35	98,11%	19/6/2007
19	Paraíba	Médio Piranhas	Carneiro	Jericó	31,29	30,39	97,13%	2/7/2007
20	Paraíba	Médio Piranhas	Eng Arcoverde	Condado	30,59	7,26	23,73%	2/6/2007
21	Paraíba	Alto Paraíba	Porções	Monteiro	29,86	13,89	46,52%	2/6/2007
22	Paraíba	Taperoá	Soledade	Soledade	27,06	4,40	16,27%	2/7/2007
23	Paraíba	Mamanguape	Camará	Alagoa Nova	26,58	*	*	*
24	Paraíba	Médio Piranhas	Tapera	Belém do Brejo da Cruz	26,42	8,07	30,56%	2/6/2007
25	Paraíba	Piancó	Santa Inês	Santa Inês	26,12	10,96	41,95%	2/6/2007
26	Paraíba	Espinhargas	Farinha	Patos	25,74	17,67	68,63%	2/7/2007
27	Paraíba	Piancó	Piranhas	Ibiara	25,69	20,23	78,75%	2/6/2007
28	Paraíba	Taperoá	Mucutú	Juazeirinho	25,37	18,12	71,42%	11/6/2007
29	Paraíba	Alto Paraíba	Santo Antônio	São Seb. Umbuzeiro	24,42	9,88	40,47%	2/6/2007
30	Paraíba	Médio Paraíba	José Rodrigues	Campina Grande	22,33	8,82	39,51%	19/6/2007
31	Paraíba	Seridó	Várzea Grande	Picuí	21,53	7,85	36,45%	8/6/2007
32	Paraíba	Médio Piranhas	Riacho dos Cavalos	Riacho Cavalos	17,70	9,04	51,07%	25/6/2007
33	Paraíba	Alto Piranhas	Bartolomeu I	Bonito de Santa Fé	17,57	10,58	60,20%	2/7/2007

## SITUAÇÃO DOS RESERVATÓRIOS DO NORDESTE

ITEM	ESTADO	BACIA	RESERVATÓRIO	MUNICÍPIO	CAPACIDADE (hm³)	VOLUME ATUAL (hm³)	VOLUME ATUAL (%)	DATA DA INFORMAÇÃO
34	Paraíba	Espinharas	Jatobá I	Patos	17,52	10,43	59,53%	2/7/2007
35	Paraíba	Médio Piranhas	Escondido I	Belém do Brejo do Cruz	16,35	6,60	40,35%	25/6/2007
36	Paraíba	Seridó	São Mamede	São Mamede	15,79	2,62	16,56%	2/6/2007
37	Paraíba	Piancó	Queimadas	Santana Garrotes	15,63	11,30	72,31%	20/6/2007
38	Paraíba	Piancó	Timbaúba	Juru	15,44	12,67	82,09%	2/6/2007
39	Paraíba	Taperoá	Taperoá II	Taperoá	15,15	11,99	79,12%	2/6/2007
40	Paraíba	Piancó	Bom Jesus II	Água Branca	14,17	12,86	90,72%	1/6/2007
41	Paraíba	Taperoá	Serra Branca II	Serra Branca	14,04	3,29	23,44%	20/6/2007
42	Paraíba	Peixe	Pilões	São João R. Peixe	13,00	6,99	53,77%	1/6/2007
43	Paraíba	Baixo Paraíba	São Salvador	Sapé	12,63	12,66	Sangrando	16/6/2007
44	Paraíba	Jacu	Boqueirão do Cais	Cuité	12,37	4,31	34,82%	8/6/2007
45	Paraíba	Seridó	Santa Luzia	Santa Luzia	11,96	8,28	69,23%	2/6/2007
46	Paraíba	Piancó	Serra Vermelha I	Conceição	11,80	9,50	80,53%	1/6/2007
47	Paraíba	Piancó	Cachoeira dos Alves	Itaporanga	10,81	10,10	93,38%	1/6/2007
48	Paraíba	Piancó	Catolé I	Manaíra	10,50	10,10	96,24%	20/6/2007
49	Paraíba	Curimataú	Cacimba de Várzea	Cacimba de Dentro	9,26	6,65	71,81%	19/6/2007
50	Paraíba	Piancó	Vazantes	Diamante	9,09	8,23	90,51%	25/6/2007
51	Paraíba	Piancó	Tavares	Tavares	8,94	8,88	Sangrando	20/6/2007
52	Paraíba	Mamanguape	Tauá	Cuitegi	8,57	6,81	79,46%	16/6/2007
53	Paraíba	Alto Paraíba	São Paulo	Prata	8,46	2,37	27,99%	27/6/2007
54	Paraíba	Curimataú	Poleiros	Barra de S. Rosa	7,95	3,19	40,14%	20/6/2007
55	Paraíba	Alto Paraíba	São Domingos	São Domingos Cariri	7,34	6,22	84,78%	2/7/2007
56	Paraíba	Médio Paraíba	Riacho Santo Antônio	Boqueirão (R. Sto. Ant.)	6,83	2,41	35,22%	5/6/2007
57	Paraíba	Alto Paraíba	Pocinhos	Monteiro	6,79	1,70	25,05%	14/6/2007
58	Paraíba	Taperoá	Lagoa do Meio	Taperoá	6,65	3,78	56,90%	1/6/2007
59	Paraíba	Alto Paraíba	Campos	Carabas	6,59	2,27	34,47%	1/6/2007
60	Paraíba	Piancó	Jatobá II	Princesa Isabel	6,49	6,27	96,60%	2/6/2007
61	Paraíba	Espinharas	Riacho das Moças	Teixeira	6,41	1,94	30,32%	1/6/2007
62	Paraíba	Piancó	Video	Conceição	6,04	3,91	64,74%	7/6/2007
63	Paraíba	Curimataú	Curimataú	Barra de Santa Rosa	5,99	0,93	15,49%	4/6/2007
64	Paraíba	Taperoá	Olivedos	Olivedos	5,88	1,13	19,27%	30/6/2007
65	Paraíba	Alto Paraíba	Serrote	Monteiro	5,71	0,30	5,33%	6/6/2007
66	Paraíba	Espinharas	São Francisco	Teixeira	4,92	1,74	35,45%	2/6/2007
67	Paraíba	Piancó	Pirpirituba	Pirpirituba	4,67	4,67	Sangrando	2/7/2007

## SITUAÇÃO DOS RESERVATÓRIOS DO NORDESTE

ITEM	ESTADO	BACIA	RESERVATÓRIO	MUNICÍPIO	CAPACIDADE (hm³)	VOLUME ATUAL (hm³)	VOLUME ATUAL (%)	DATA DA INFORMAÇÃO
68	Paraíba	Taperoá	Jeremias	Desterro	4,66	2,91	62,43%	2/6/2007
69	Paraíba	Alto Paraíba	Bichinho	Barra de S. Miguel	4,57	0,04	0,88%	27/6/2007
70	Paraíba	Alto Paraíba	Curimatã	Caraúbas	4,28	0,05	1,15%	27/6/2007
71	Paraíba	Piancó	Cochos	Igaracy	4,20	4,19	Sangrando	3/6/2007
72	Paraíba	Mamanguape	Canafistula II	Borborema	4,10	1,87	45,59%	29/6/2007
73	Paraíba	Mamanguape	Cruz dos Pocinhos	Pocinhos	3,92	*	*	*
74	Paraíba	Taperoá	Livramento	Salitre	3,58	*	*	*
75	Paraíba	Peixe	Arrojado	Uirauna	3,57	2,93	82,21%	25/6/2007
76	Paraíba	Piancó	Frutuoso II	Aguiar	3,52	3,45	97,96%	25/6/2007
77	Paraíba	Mamanguape	Vaca Brava I	Areia	3,20	0,67	21,08%	2/7/2007
78	Paraíba	Alto Piranhas	São José	São José de Piranhas	3,05	1,42	46,64%	2/6/2007
79	Paraíba	Taperoá	Barra	Juazeirinho	3,02	*	*	*
80	Paraíba	Médio Piranhas	Santa Rosa	Brejo do Cruz	2,84	2,62	92,08%	25/6/2007
81	Paraíba	Peixe	Chupadouro I	São João Rio Peixe	2,76	1,41	51,03%	2/6/2007
82	Paraíba	Seridó	Caraibeiras	Picuí	2,71	1,58	58,20%	8/6/2007
83	Paraíba	Taperoá	Livramento(Russo)	Livramento	2,43	1,71	70,14%	2/7/2007
84	Paraíba	Baixo Paraíba	Marés	João Pessoa	2,14	2,06	96,55%	2/7/2007
85	Paraíba	Taperoá	Namorado	São João do Cariri	2,12	0,48	22,79%	20/6/2007
86	Paraíba	Taperoá	Serra Branca I	Serra Branca	2,12	1,10	51,86%	20/6/2007
87	Paraíba	Seridó	Felismina de Queiroz	Seridó	2,06	0,78	37,99%	18/6/2007
88	Paraíba	Piancó	Emas	Emas	2,01	1,16	57,74%	2/6/2007
89	Paraíba	Espinharas	Sabonete	Teixeira	1,95	0,78	39,97%	1/6/2007
90	Paraíba	Alto Piranhas	Jenipapeiro	São José L.Tapada	1,95	1,79	92,04%	25/6/2007
91	Paraíba	Taperoá	Gurjão	Gurjão	1,93	0,54	28,16%	1/6/2007
92	Paraíba	Piancó	Albino	Imaculada	1,83	1,40	76,28%	1/6/2007
93	Paraíba	Baixo Paraíba	Chã dos Pereiras	Ingá	1,77	0,36	20,41%	4/6/2007
94	Paraíba	Alto Paraíba	Ouro Velho	Ouro Velho	1,68	0,01	0,68%	27/6/2007
95	Paraíba	Médio Paraíba	Gavião	Fagundes	1,45	0,80	55,08%	3/6/2007
96	Paraíba	Piancó	Glória	Juru	1,35	0,84	62,43%	3/6/2007
97	Paraíba	Seridó	Tamanduá II (Torrões)	Nova Palmeira	1,32	*	*	*
98	Paraíba	Alto Paraíba	São José	Monteiro	1,31	1,31	Sangrando	3/6/2007
99	Paraíba	Alto Paraíba	Prata II	Prata	1,31	0,05	4,02%	27/6/2007
100	Paraíba	Seridó	Caldeirão	Pedra Lavrada	1,28	0,02	1,50%	1/6/2007
101	Paraíba	Espinharas	Bastiana	Teixeira	1,27	0,61	48,17%	1/6/2007

## SITUAÇÃO DOS RESERVATÓRIOS DO NORDESTE

ITEM	ESTADO	BACIA	RESERVATÓRIO	MUNICÍPIO	CAPACIDADE (hm³)	VOLUME ATUAL (hm³)	VOLUME ATUAL (%)	DATA DA INFORMAÇÃO
102	Paraíba	Seridó	Tamanduá I	Pedra Lavrada	1,26	*	*	*
103	Paraíba	Piancó	Riacho Verde	Boa Ventura	1,26	*	*	*
104	Paraíba	Curimataú	Lagoa do Matias	Belém	1,24	1,24	Sangrando	2/7/2007
105	Paraíba	Seridó	Tapuio	Seridó	1,18	*	*	*
106	Paraíba	Seridó	Várzea	Várzea	1,13	0,52	45,46%	3/6/2007
107	Paraíba	Seridó	São Gonçalo	Cubati	1,09	*	*	*
108	Paraíba	Curimataú	Algodão	Algodão de Jandaíra	1,03	0,12	11,83%	20/6/2007
109	Paraíba	Taperoá	São José	São José dos Cordeiros	0,96	0,79	82,99%	20/6/2007
110	Paraíba	Piancó	Catingueira	Olho D'Água	0,88	*	*	*
111	Paraíba	Peixe	Santa Helena	Santa Helena	0,87	*	*	*
112	Paraíba	Baixo Paraíba	Olho D'Água	Mari	0,87	0,87	Sangrando	16/6/2007
113	Paraíba	Médio Paraíba	Milhã (E. Gonçalves)	Puxinanã	0,80	0,22	27,83%	20/6/2007
114	Paraíba	Mamanguape	Brejinho	Juarez Távora	0,79	0,18	23,30%	16/6/2007
115	Paraíba	Piancó	Novo II	Tavares	0,71	0,21	29,82%	27/6/2007
116	Paraíba	Médio Paraíba	Serra Velha	Itatuba	0,69	0,04	5,64%	27/6/2007
117	Paraíba	Mamanguape	Covão	Areial	0,67	0,10	14,14%	28/6/2007
118	Paraíba	Mamanguape	Chupadouro II	Serra Redonda	0,63	0,10	15,95%	20/6/2007
119	Paraíba	Mamanguape	Massaranduba	Massaranduba	0,60	0,07	10,95%	28/6/2007
120	Paraíba	Peixe	Caldeirão	Santa Cruz	0,51	0,09	17,22%	25/6/2007
121	Paraíba	Mamanguape	Engenho Velho	Pocinhos	0,49	*	*	*
122	Paraíba	Peixe	Gamela	Triunfo	0,47	0,39	81,57%	1/6/2007
123	Paraíba	Mamanguape	Jangada	Mamanguape	0,47	0,47	Sangrando	4/6/2007
124	Paraíba	Mamanguape	São Sebastião	São Seb.Lagoa Roça	0,45	0,06	12,16%	4/6/2007
125	Paraíba	Mamanguape	Emídio	Montadas	0,42	0,11	25,94%	20/6/2007
126	Paraíba	Camaratuba	Duas Estradas	Duas Estradas	0,41	0,41	Sangrando	29/6/2007
127	Paraíba	Alto Piranhas	Novo	Monte Horebe	0,38	*	*	*
128	Paraíba	Piancó	Bom Jesus	Carrapateira	0,34	0,32	93,62%	1/6/2007
129	Paraíba	Peixe	Cachoeira da Vaca	Cachoeira dos Índios	0,34	0,08	25,00%	12/6/2007
130	Paraíba	Seridó	São José	São José do Sabugi	0,33	0,00	0,10%	3/6/2007
131	Paraíba	Piancó	Cafundó	Serra Grande	0,31	0,29	92,01%	27/6/2007
132	Paraíba	Camaratuba	Suspiro	Serra da Raiz	0,28	0,25	90,36%	13/6/2007
133	Paraíba	Piancó	Pimenta	São José Caiana	0,26	0,26	Sangrando	3/6/2007

**FONTE DOS DADOS: AESA/SEMARH/DNOCS/CAGEPA**

## SITUAÇÃO DOS RESERVATÓRIOS DO NORDESTE

ITEM	ESTADO	BACIA	RESERVATÓRIO	MUNICÍPIO	CAPACIDADE (hm³)	VOLUME ATUAL (hm³)	VOLUME ATUAL (%)	DATA DA INFORMAÇÃO
1	Pernambuco	Moxotó	Eng Francisco Saboia	Ibimirim	504,00	296,74	58,88%	22/6/2007
2	Pernambuco	Brígida	Entremontes	Parnamirim	339,33	209,41	61,71%	28/6/2007
3	Pernambuco	Capibaribe	Jucazinho	Surubim/Cumaru	327,04	257,11	78,62%	29/6/2007
4	Pernambuco	Pajeú	Serrinha	Serra Talhada	311,08	310,44	Sangrando	31/5/2007
5	Pernambuco	Capibaribe	Carpina	Carpina	270,00	63,54	23,53%	29/6/2007
6	Pernambuco	Brígida	Chapéu	Parnamirim	188,00	92,90	49,41%	28/6/2007
7	Pernambuco	Garças	Saco II	Sta Ma da Boa Vista	123,52	47,74	38,65%	29/12/2005
8	Pernambuco	Capibaribe	Tapacurá	São Lourenço da Mata	94,20	54,62	57,98%	29/6/2007
9	Pernambuco	Pajeú	Barra do Juá	Floresta	71,46	38,43	53,77%	29/6/2007
10	Pernambuco	GL-5	Pirapama	Cabo	60,94	63,88	Sangrando	29/6/2007
11	Pernambuco	Brígida	Algodões	Ouricuri	54,48	39,26	72,06%	29/6/2007
12	Pernambuco	Capibaribe	Goitá	Glória do Goita	52,00	13,50	25,96%	30/6/2007
13	Pernambuco	Una	Prata	Bonito	42,15	43,03	Sangrando	29/6/2007
14	Pernambuco	Ipojuca	Pão de Açúcar	Pesqueira	41,14	22,67	55,11%	20/11/2006
15	Pernambuco	Pajeú	Rosário	Iguaraci	34,99	22,44	64,12%	21/9/2005
16	Pernambuco	Brígida	Cachimbo	Parnamirim	31,21	14,61	46,83%	28/6/2007
17	Pernambuco	Ipojuca	Belo Jardim (Ipojuca)	Belo Jardim	30,74	27,08	88,09%	20/4/2007
18	Pernambuco	Capibaribe	Poço Fundo	Sta C do Capibaribe	27,75	31,65	Sangrando	28/7/2006
19	Pernambuco	GL-1	Botafogo	Igarassu	27,69	22,30	80,52%	29/6/2007
20	Pernambuco	Brígida	Eng Camacho (Tamboril)	Ouricuri	27,67	25,04	90,50%	15/6/2007
21	Pernambuco	Brígida	Lopes	Bodocó	23,94	23,80	Sangrando	15/6/2007
22	Pernambuco	GL-3	Duas Unas	Jaboatão	23,55	24,28	Sangrando	29/6/2007
23	Pernambuco	Moxotó	Custódia	Custódia	21,62	21,26	98,32%	4/4/2007
24	Pernambuco	Pajeú	Cachoeira II	Serra Talhada	21,03	17,45	82,98%	28/6/2007
25	Pernambuco	Pajeú	Brotas	Afogados da Ingazeira	19,64	17,05	86,81%	23/10/2006
26	Pernambuco	Goiana	Guararema	Aliança	18,00	18,08	Sangrando	14/6/2007
27	Pernambuco	Ipojuca	Eng S Guerra (Bitury)	Belo Jardim	17,78	7,10	39,94%	2/7/2007
28	Pernambuco	Goiana	Siriji	Vicência	17,26	18,37	Sangrando	28/6/2007
29	Pernambuco	Ipanema	Arcoverde	Pedra	16,80	2,24	13,31%	29/11/2006
30	Pernambuco	Terra Nova	Boa Vista	Salgueiro	16,45	4,84	29,44%	28/6/2007
31	Pernambuco	Pajeú	Jazigo	Serra Talhada	15,54	15,70	Sangrando	22/6/2007



## SITUAÇÃO DOS RESERVATÓRIOS DO NORDESTE

ITEM	ESTADO	BACIA	RESERVATÓRIO	MUNICÍPIO	CAPACIDADE (hm³)	VOLUME ATUAL (hm³)	VOLUME ATUAL (%)	DATA DA INFORMAÇÃO
32	Pernambuco	Terra Nova	Nilo Coelho	Terra Nova	14,57	*	*	*
33	Pernambuco	Pajeú	Arrodeio	São José do Belmonte	14,52	2,98	20,52%	9/12/2005
34	Pernambuco	Brígida	Abóboras	Parnamirim	14,35	*	*	*
35	Pernambuco	Capibaribe	Eng G Pontes (Tabocas)	Caruaru	13,60	1,62	11,91%	29/6/2007
36	Pernambuco	Brígida	Lagoa do Barro	Araripina	13,16	16,38	Sangrando	29/6/2007
37	Pernambuco	Capibaribe	Cursaí	Paudalho	13,00	13,55	Sangrando	29/6/2007
38	Pernambuco	Una	Pau Ferro	Quipaba	12,18	11,68	95,92%	19/5/2006
39	Pernambuco	Pontal	Vira Beiju	Petrolina	11,80	0,00	0,00%	17/4/2007
40	Pernambuco	Capibaribe	Várzea do Uma	São Lourenço da Mata	11,57	9,17	79,26%	29/6/2007
41	Pernambuco	GL-7	Utinga	Ipojuca	10,27	5,80	56,51%	29/6/2007
42	Pernambuco	Mundaú	Inhumas	Palmeirina	7,87	7,87	Sangrando	29/6/2007
43	Pernambuco	Pajeú	São Jose II	São Jose do Egito	7,15	3,78	52,82%	28/6/2007
44	Pernambuco	Capibaribe	Machado	Brejo da M. de Deus	6,80	0,12	1,74%	25/5/2007
45	Pernambuco	Goiana	Palmeirinha	Bom Jardim	6,50	6,48	Sangrando	29/6/2007
46	Pernambuco	Ipanema	Ingazeira	Venturosa	4,80	2,92	60,75%	29/11/2006
47	Pernambuco	Pontal	Cruz de Salina	Petrolina	4,02	0,16	4,03%	23/3/2007
48	Pernambuco	Terra Nova	Poço Grande	Serrita	3,92	6,04	Sangrando	31/5/2007
49	Pernambuco	Ipanema	Ipaneminha	Pesqueira	3,90	1,69	43,28%	29/6/2007
50	Pernambuco	Una	Gurjão	Capoeiras	3,85	1,88	48,77%	29/6/2007
51	Pernambuco	Brígida	Araripina (Baixio)	Araripina	3,70	1,42	38,33%	30/3/2007
52	Pernambuco	Pajeú	Jua	Mirandiba	3,50	2,51	71,80%	13/4/2007
53	Pernambuco	Pajeú	Chinelo	Carnaíba	3,45	3,84	Sangrando	26/2/2007
54	Pernambuco	GL-4	Gurjaú	Cabo	3,20	*	*	*
55	Pernambuco	GL-6	Sicupema	Cabo	3,20	3,20	Sangrando	28/6/2007
56	Pernambuco	Pajeú	Quebra Unha	Floresta	3,19	1,12	35,02%	29/6/2007
57	Pernambuco	Ipanema	Mororo	Pedra	2,93	2,01	68,57%	16/4/2007
58	Pernambuco	GL-2	Bitá	Ipojuca	2,77	2,86	Sangrando	29/6/2007
59	Pernambuco	Moxotó	Barra	Sertânia	2,74	1,31	47,95%	8/12/2006
60	Pernambuco	Mundaú	Cajarana	Garanhuns/Capoeiras	2,59	2,79	Sangrando	15/6/2007
61	Pernambuco	Una	Poço da Areia	Camocim de S. Félix	2,36	1,26	53,36%	29/6/2007
62	Pernambuco	Ipojuca	Duas Serras	Poção	2,03	1,41	69,39%	20/11/2006
63	Pernambuco	Ipojuca	Manuíno	Bezerros	2,02	1,04	51,56%	2/7/2007
64	Pernambuco	Mundaú	Mundaú	Garanhuns	1,97	1,25	63,33%	22/6/2007

## SITUAÇÃO DOS RESERVATÓRIOS DO NORDESTE

ITEM	ESTADO	BACIA	RESERVATÓRIO	MUNICÍPIO	CAPACIDADE (hm³)	VOLUME ATUAL (hm³)	VOLUME ATUAL (%)	DATA DA INFORMAÇÃO
65	Pernambuco	Terra Nova	Barrinha	Cedro	1,96	0,29	14,64%	25/5/2007
66	Pernambuco	Garças	Cacimba	Santa Cruz de Malta	1,73	1,70	98,27%	23/3/2007
67	Pernambuco	Pajeú	Boa Vista	Itapetim	1,63	1,40	86,03%	28/6/2007
68	Pernambuco	Sirinhaém	Riacho Brejão	Sairé	1,63	1,36	83,57%	29/6/2007
69	Pernambuco	Pajeú	Serrote	São José do Belmonte	1,62	0,19	11,65%	23/2/2007
70	Pernambuco	Brígida	Barriguda	Araripina	1,62	1,62	Sangrando	18/5/2007
71	Pernambuco	Pajeú	Mãe D'água	Itapetim	1,50	1,23	81,87%	28/6/2007
72	Pernambuco	Una	Caianinha	São Joaquim do Monte	1,36	1,29	94,78%	29/6/2007
73	Pernambuco	Ipojuca	Taquara	Caruaru	1,35	1,00	73,87%	2/7/2007
74	Pernambuco	Ipanema	Mulungu	Buíque	1,28	1,09	84,86%	2/7/2007
75	Pernambuco	Capibaribe	Matriz da Luz	São Lourenço da Mata	1,25	1,25	Sangrando	28/6/2007
76	Pernambuco	Ipojuca	Tabocas - Praça	Belo Jardim	1,17	1,21	Sangrando	9/6/2006
77	Pernambuco	Brígida	Varzinha	Ouricuri	1,13	0,10	9,14%	22/6/2007
78	Pernambuco	Pajeú	Laje do Gato	Afogados da Ingazeira	1,10	0,56	51,13%	28/6/2007
79	Pernambuco	Una	Brejo do Buraco	Sao Caetano	1,07	1,07	Sangrando	29/6/2007
80	Pernambuco	Brígida	Rancharia	Araripina	1,04	0,83	79,67%	29/6/2007
81	Pernambuco	Ipojuca	Serra dos Cavalos	Caruaru	0,99	0,28	27,99%	29/6/2007
82	Pernambuco	Ipojuca	Guilherme Azevedo	Caruaru	0,79	0,25	31,93%	29/6/2007
83	Pernambuco	Ipojuca	Cipó	Caruaru	0,76	*	*	*
84	Pernambuco	Ipojuca	Jaime Nejaim	Caruaru	0,60	0,04	7,00%	29/6/2007
85	Pernambuco	Mundaú	São Jacques	Canhotinho	0,40	0,29	72,21%	28/6/2007
86	Pernambuco	Una	Brejo dos Coelhos	São Caetano	0,36	0,19	54,06%	29/6/2007
87	Pernambuco	Pajeú	Brejinho	Triunfo	0,28	0,28	Sangrando	15/6/2007

FONTE DOS DADOS: DNOCS E GOVERNO DO ESTADO

## SITUAÇÃO DOS RESERVATÓRIOS DO NORDESTE

ITEM	ESTADO	BACIA	RESERVATÓRIO	MUNICÍPIO	CAPACIDADE (hm³)	VOLUME ATUAL (hm³)	VOLUME ATUAL (%)	DATA DA INFORMAÇÃO
1	Piauí	Parnaíba	Boa Esperança	Guadalupe	5.000,00	4.720,40	94,41%	3/7/2007
2	Piauí	Parnaíba	Salinas	S. Fco. do Piauí	387,41	377,00	97,31%	5/6/2007
4	Piauí	Canindé	Jenipapo	S. João do Piauí	248,00	237,00	95,56%	5/6/2007
3	Piauí	Gurguéia	Algodões II	Curimatá	247,00	25,00	10,12%	5/6/2007
5	Piauí	Canindé	Pedra Redonda	Conceição do Canindé	216,00	177,00	81,94%	5/6/2007
6	Piauí	Canindé	Petrônio Portela	S. Raimundo Nonato	181,00	135,00	74,59%	5/6/2007
7	Piauí	Canindé	Bocaina	Bocaina	106,00	77,90	73,49%	5/6/2007
8	Piauí	Longá	Caldeirão	Piripiri	54,60	53,94	98,79%	5/6/2007
9	Piauí	Canindé	Barreiras	Fronteiras	52,80	22,23	42,10%	5/6/2007
10	Piauí	Longá	Algodões I	Cocal	51,00	25,00	49,02%	5/6/2007
11	Piauí	Canindé	Ingazeiras	Paulistana	25,72	23,00	89,43%	5/6/2007
12	Piauí	Canindé	Cajazeiras	Pio IX	24,70	13,13	53,15%	5/6/2007
13	Piauí	Canindé	Extreito	Padre Marcos	19,00	3,00	15,79%	5/6/2007
14	Piauí	Longá	Joana	Pedro II	10,67	6,00	56,23%	5/6/2007
15	Piauí	Canindé	Nonato	Dom Inocêncio	9,02	6,40	70,95%	5/6/2007
16	Piauí	Canindé	Aldeias	S. Raimundo Nonato	7,24	3,70	51,14%	5/6/2007
17	Piauí	Poti	Beneditinos	Beneditinos	4,29	3,80	88,58%	5/6/2007
18	Piauí	Poti	Bonfim	Bonfim	3,82	2,00	52,34%	5/6/2007
19	Piauí	Longá	Anajás	Piripiri	1,28	1,15	89,66%	5/6/2007
20	Piauí	Canindé	Dos Poços	Simplicio Mendes	0,91	0,89	97,65%	5/4/2007
21	Piauí	Longá	Campo Maior	Campo Maior	0,60	0,58	96,67%	5/6/2007
22	Piauí	Canindé	Caracol	Caracol	0,59	0,25	42,74%	5/6/2007
23	Piauí	Longá	Pé de Serra	Piripiri	0,05	0,05	98,15%	5/6/2007

**FONTE DOS DADOS: DNOCS E GOVERNO DO ESTADO**

## SITUAÇÃO DOS RESERVATÓRIOS DO NORDESTE

ITEM	ESTADO	BACIA	RESERVATÓRIO	MUNICÍPIO	CAPACIDADE (hm³)	VOLUME ATUAL (hm³)	VOLUME ATUAL (%)	DATA DA INFORMAÇÃO
1	R.G. do Norte	Piranhas/Assu	Eng. Arm. R.	Assu	2.400,00	2.213,80	92,24%	27/6/2007
2	R.G. do Norte	Apodi/Mossoró	Santa Cruz do Apodi	Apodi	599,71	495,55	82,63%	26/6/2007
3	R.G. do Norte	Apodi/Mossoró	Umari	Upanema	292,81	153,14	52,30%	26/6/2007
4	R.G. do Norte	Ceará-mirim	Poço Branco	Poço Branco	136,00	9,99	7,35%	28/6/2007
5	R.G. do Norte	Piranhas/Assu	Boqueirão de Parelhas	Parelhas	85,01	34,17	40,19%	25/6/2007
6	R.G. do Norte	F.Litor.Leste de	Lagoa do Bonfim	Nísia Floresta	84,27	64,37	76,39%	15/3/2007
7	R.G. do Norte	Piranhas/Assu	Itans	Caicó	81,75	33,39	40,84%	27/6/2007
8	R.G. do Norte	Piranhas/Assu	Mendubim	Assu	76,35	*	*	*
9	R.G. do Norte	Piranhas/Assu	Sabugi	São João do Sabugi	65,33	54,21	82,97%	26/6/2007
10	R.G. do Norte	Apodi/Mossoró	Pau dos Ferros	Pau dos Ferros	54,85	40,61	74,05%	27/6/2007
11	R.G. do Norte	Piranhas/Assu	Passagem das Traíras	Jardim do Seridó	48,86	27,25	55,77%	25/6/2007
12	R.G. do Norte	Piranhas/Assu	Marechal Dutra	Acari	40,00	17,14	42,85%	25/6/2007
13	R.G. do Norte	Trairi	Trairi	Tangará	35,23	12,68	35,99%	30/5/2007
14	R.G. do Norte	Piranhas/Assu	Cruzeta	Cruzeta	35,00	19,99	57,10%	27/6/2007
15	R.G. do Norte	Potengi	Campo Grande	São Paulo do Potengi	34,00	24,24	71,29%	28/6/2007
16	R.G. do Norte	Apodi/Mossoró	Lucrécia	Lucrécia	27,27	*	*	*
17	R.G. do Norte	Piranhas/Assu	Carnaúba	São João do Sabugi	25,71	24,04	93,52%	25/6/2007
18	R.G. do Norte	Piranhas/Assu	Pataxó	Ipanguaçu	24,37	21,80	89,47%	26/6/2007
19	R.G. do Norte	Apodi/Mossoró	Rodeador	Umarizal	21,70	21,19	97,64%	27/6/2007
20	R.G. do Norte	Piranhas/Assu	Ouro Branco	Esguicho	21,57	17,03	78,95%	25/6/2007
21	R.G. do Norte	Jacu	Japi II	São José do Campestre	20,65	4,17	20,17%	30/5/2007
22	R.G. do Norte	Piranhas/Assu	Boqueirão de Angicos	Angicos	19,75	4,79	24,26%	1/7/2007
23	R.G. do Norte	Trairi	Inharé	Santa Cruz	17,60	7,05	40,08%	30/5/2007
24	R.G. do Norte	Apodi/Mossoró	Brejo	Olho-d'Água do Borges	17,00	*	*	*
25	R.G. do Norte	Piranhas/Assu	Rio da Pedra	Santana do Matos	12,43	8,91	71,68%	26/6/2007
26	R.G. do Norte	Apodi/Mossoró	Marcelino Vieira	Marcelino Vieira	11,20	9,75	87,02%	15/6/2007
27	R.G. do Norte	Apodi/Mossoró	St. Ant. das Caraúbas	Caraúbas	11,11	*	*	*
28	R.G. do Norte	Apodi/Mossoró	Bonito II	São Miguel	10,87	3,55	32,68%	15/6/2007
29	R.G. do Norte	Piranhas/Assu	Dourado	Currais Novos	10,32	0,70	6,74%	30/5/2007

## SITUAÇÃO DOS RESERVATÓRIOS DO NORDESTE

ITEM	ESTADO	BACIA	RESERVATÓRIO	MUNICÍPIO	CAPACIDADE (hm <sup>3</sup> )	VOLUME ATUAL (hm <sup>3</sup> )	VOLUME ATUAL (%)	DATA DA INFORMAÇÃO
30	R.G. do Norte	Piranhas/Assu	Calderão de Parelhas	Parelhas	10,20	3,86	37,82%	25/6/2007
31	R.G. do Norte	Apodi/Mossoró	Apanha Peixe	Caraúbas	10,00	*	*	*
32	R.G. do Norte	Apodi/Mossoró	Riacho da Cruz II	Riacho da Cruz	9,60	*	*	*
33	R.G. do Norte	Piranhas/Assu	Belduegra	Paraú	9,58	9,58	Sangrando	27/6/2007
34	R.G. do Norte	Apodi/Mossoró	Tourão	Patu	9,10	*	*	*
35	R.G. do Norte	Apodi/Mossoró	Flechas	José da Penha	8,95	6,51	72,76%	15/6/2007
36	R.G. do Norte	Apodi/Mossoró	Malhada Vermelha	Severiano Melo	8,94	2,13	23,77%	15/6/2007
37	R.G. do Norte	Apodi/Mossoró	25 de Março	Pau dos Ferros	8,18	8,18	Sangrando	1/8/2006
38	R.G. do Norte	Piranhas/Assu	Zangarelhas	Jardim do Seridó	7,92	1,59	20,09%	14/6/2007
39	R.G. do Norte	Apodi/Mossoró	Morcego	Campo Grande	7,90	3,04	38,47%	26/6/2007
40	R.G. do Norte	Apodi/Mossoró	Jesus Maria José	Tenente Ananias	7,65	4,63	60,49%	24/5/2007
42	R.G. do Norte	Apodi/Mossoró	Santana	Rafael Fernandes	7,00	7,00	Sangrando	1/6/2006
41	R.G. do Norte	Piranhas/Assu	Alecrim	Santana do Matos	7,00	1,62	23,14%	26/6/2007
43	R.G. do Norte	Apodi/Mossoró	Passagem	Rodolfo Fernandes	6,93	*	*	*
44	R.G. do Norte	Apodi/Mossoró	Encanto	Encanto	6,33	6,19	97,76%	27/6/2007
45	R.G. do Norte	Apodi/Mossoró	Pilões	Pilões	5,90	3,49	59,16%	15/6/2007
46	R.G. do Norte	Piranhas/Assu	Novo Angicos	Angicos	5,30	*	*	*
47	R.G. do Norte	Trairi	Santa Cruz do Trairi	Santa Cruz	5,16	3,06	59,36%	30/5/2007

FONTE DOS DADOS: DNOCS E SERHID

## SITUAÇÃO DOS RESERVATÓRIOS DO NORDESTE

ITEM	ESTADO	BACIA	RESERVATÓRIO	MUNICÍPIO	CAPACIDADE (hm³)	VOLUME ATUAL (hm³)	VOLUME ATUAL (%)	DATA DA INFORMAÇÃO
1	Sergipe	São Francisco	Três Barras	Gracho Cardoso	7,99	7,99	Sangrando	6/6/2007
2	Sergipe	Sergipe	Itabaiana	Itabaiana	2,71	2,71	Sangrando	6/6/2007
3	Sergipe	São Francisco	Algodoeiros	N. S. Gloria	1,87	1,79	95,82%	6/6/2007
4	Sergipe	São Francisco	Lagoa do Rancho	Porto da Folha	1,61	0,55	33,89%	6/6/2007
5	Sergipe	Vaza-Barris	Alagadiço II	Frei Paulo	1,06	0,06	5,56%	6/6/2007
6	Sergipe	Complementar	Cumbe	Cumbe	1,00	0,92	91,78%	6/6/2007
7	Sergipe	Sergipe	Ribeiropoles	Ribeiropolis	0,92	0,65	70,65%	6/6/2007
8	Sergipe	Vaza-Barris	Coité	Frei Paulo	0,84	0,82	98,68%	6/6/2007
9	Sergipe	Sergipe	Carirá	Carirá	0,82	0,82	Sangrando	6/6/2007
10	Sergipe	São Francisco	Gloria	N. S. Gloria	0,59	0,47	80,58%	6/6/2007
11	Sergipe	Vaza-Barris	Tabocas	Simão Dias	0,12	0,12	Sangrando	6/6/2007

**FONTE DOS DADOS: DNOCS**

Agência Nacional de Águas  
SPO - Setor Policial Área 5 Quadra 3 Blocos B e L  
CEP: 70610-200 - Brasília - DF  
Fone: 61 2109-5400  
[www.ana.gov.br](http://www.ana.gov.br)