

Reservatório Piaus

Alocação de Água 2017-2018

São Julião – PI

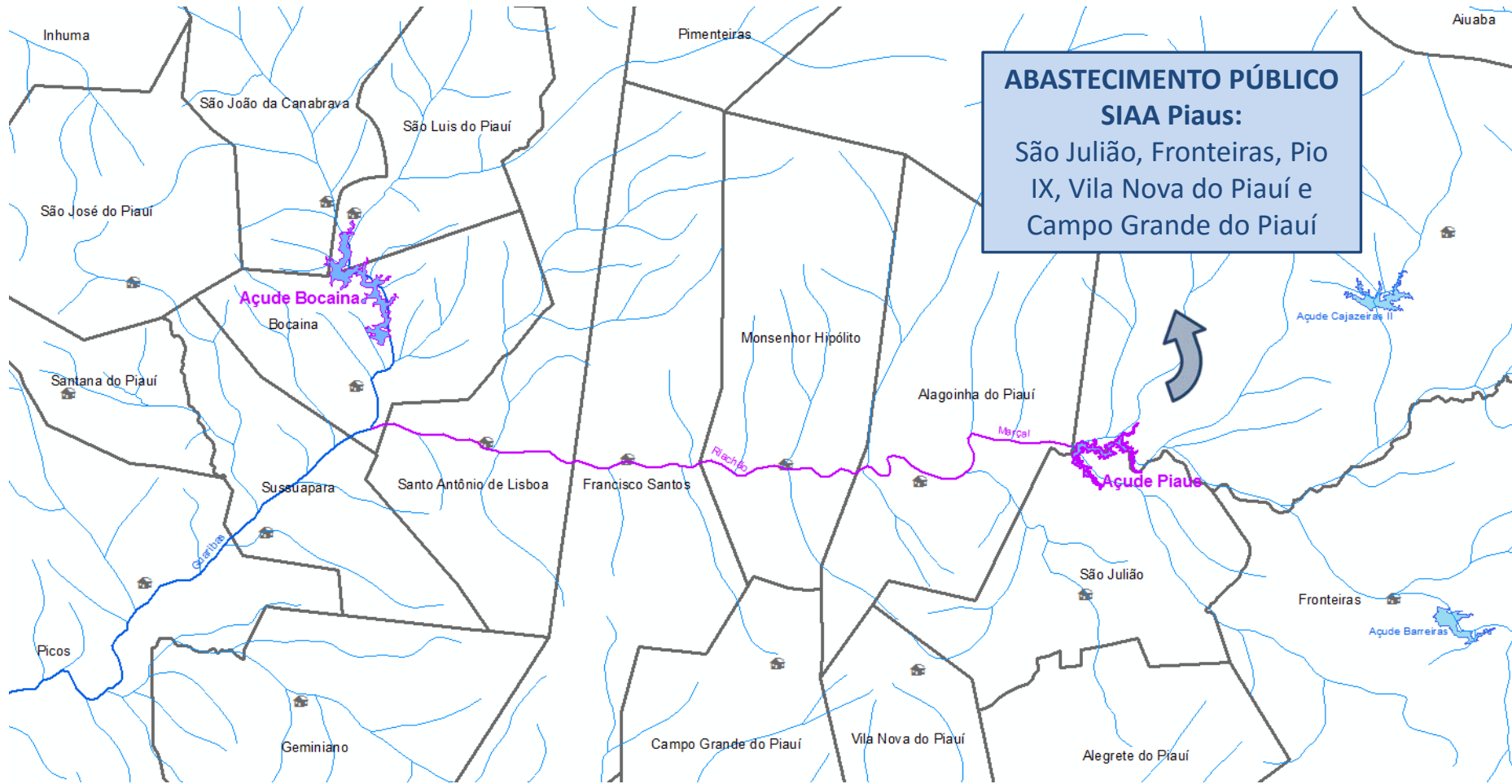
28/06/2017



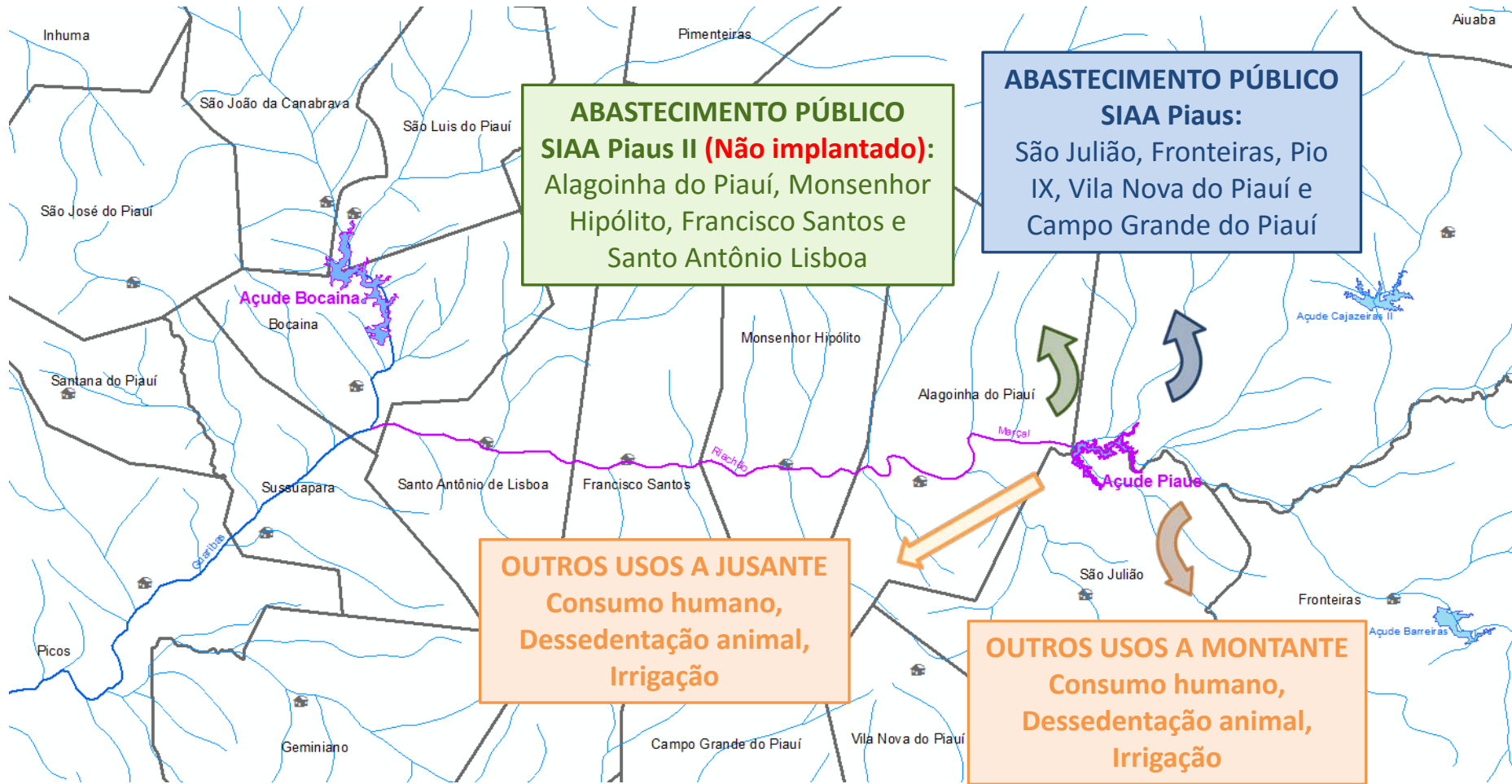
Pauta da Reunião

- I. Situação do reservatório e dos usos dos recursos hídricos
- II. Alocação de água 2017/2018
- III. Encaminhamentos para efetivar a Alocação
- IV. Comissão de Acompanhamento da Alocação
- V. Termo de Alocação de Água 2017/2018

I. Situação do reservatório e dos usos dos recursos hídricos

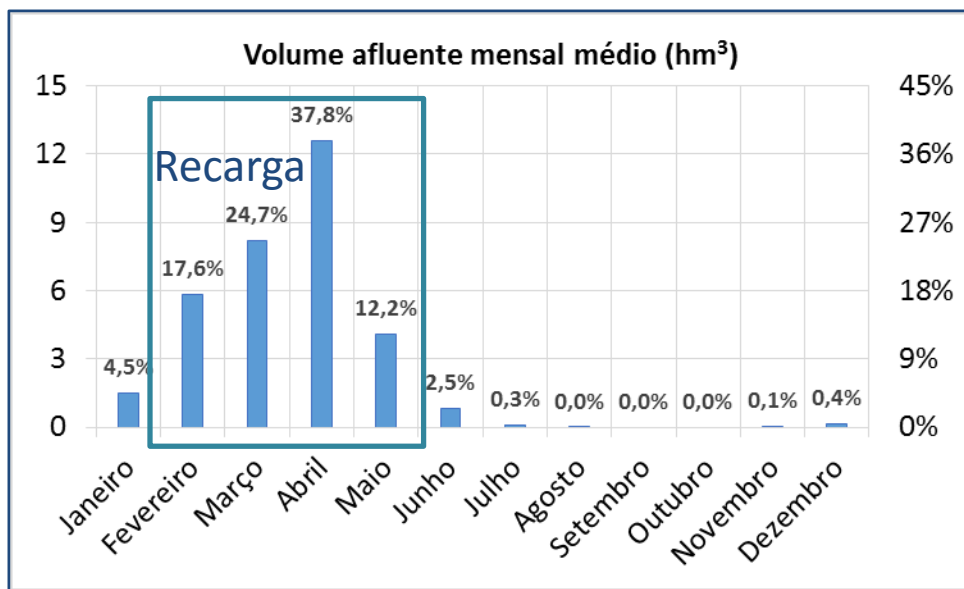


I. Situação do reservatório e dos usos dos recursos hídricos



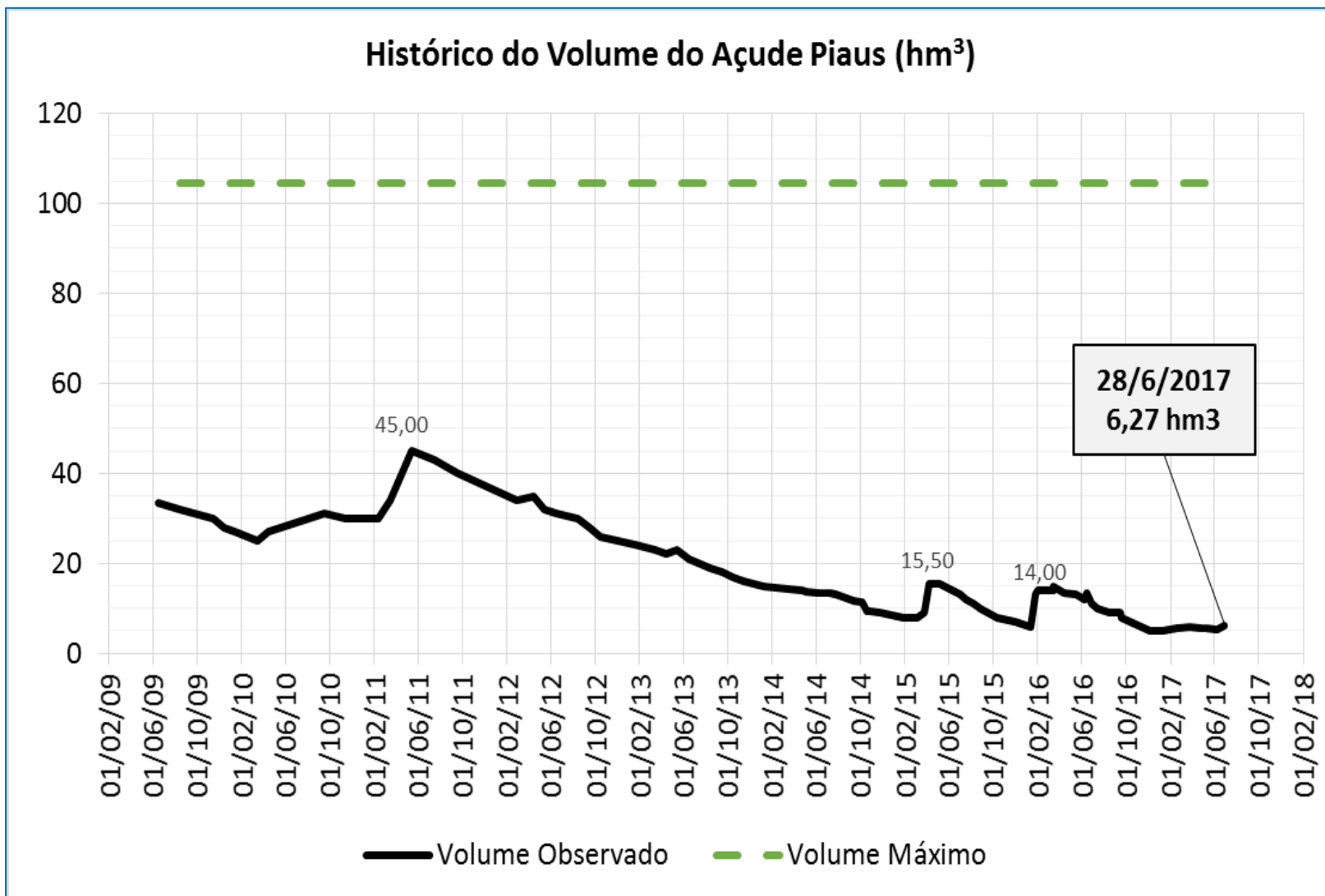
I. Situação do reservatório e dos usos dos recursos hídricos

Dados do Reservatório	Cota (m)	Volume (hm ³)	Área (km ²)
Volume máximo	345,00	104,51	8,56
Volume mínimo	321,00	5,10	1,16



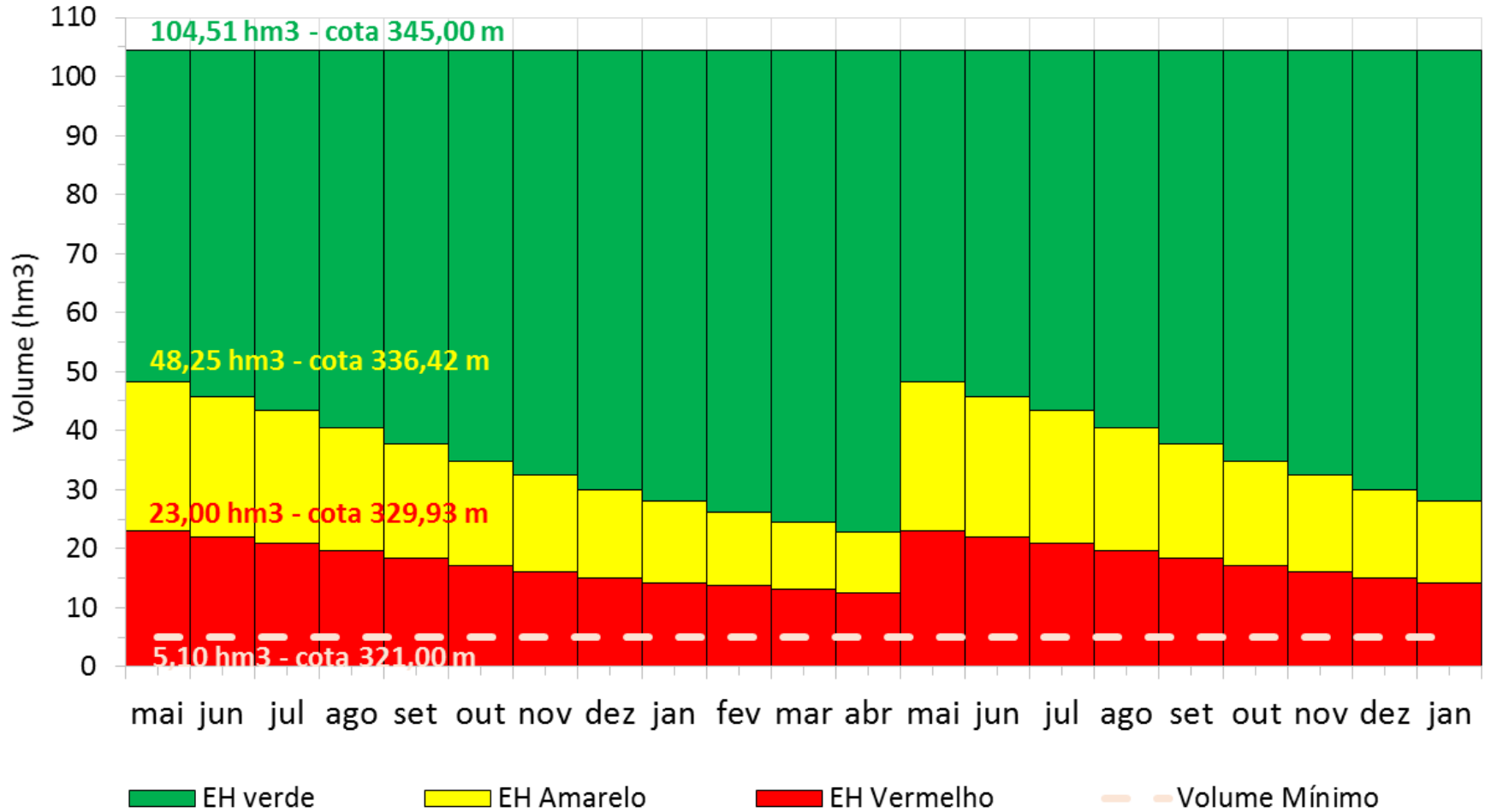
Evaporação na Superfície Líquida (mm)												
jan	fev	mar	abr	mai	jun	jul	ago	set	out	nov	dez	anual
181	116	102	115	166	209	261	325	339	348	298	248	2708

I. Situação do reservatório e dos usos dos recursos hídricos



Estados Hidrológicos

Estados Hidrológicos do Açude Piau

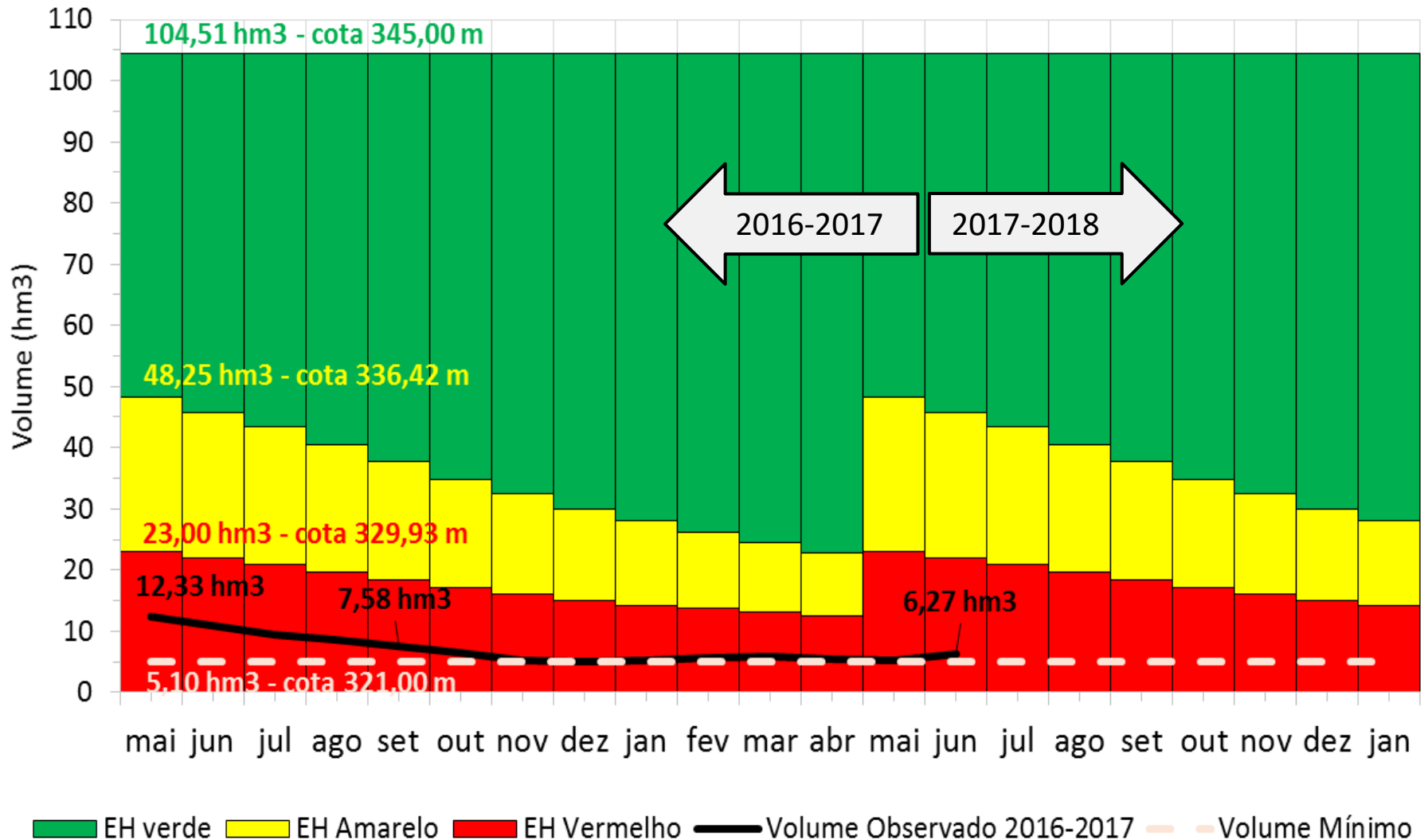


Estados Hidrológicos

Estado Hidrológico	Volume	Cota	Usos	Vazão Média (l/s)	% da Demanda total
EH Verde	48,25	336,42	Todos	530	100%
EH Amarelo	entre 23,00 e 48,25	entre 329,93 e 336,42 m	SIAA Piaus	50	100%
			SIAA Piaus II	51	100%
			Demais usos montante	entre 4 e 43	entre 10% e 100%
			Demais usos jusante	entre 39 e 386	entre 10% e 100%
EH Vermelho	23,00	329,93	SIAA Piaus	50	100%
			SIAA Piaus II	51	100%
			Demais usos montante	4	10%
			Demais usos jusante	39	10%

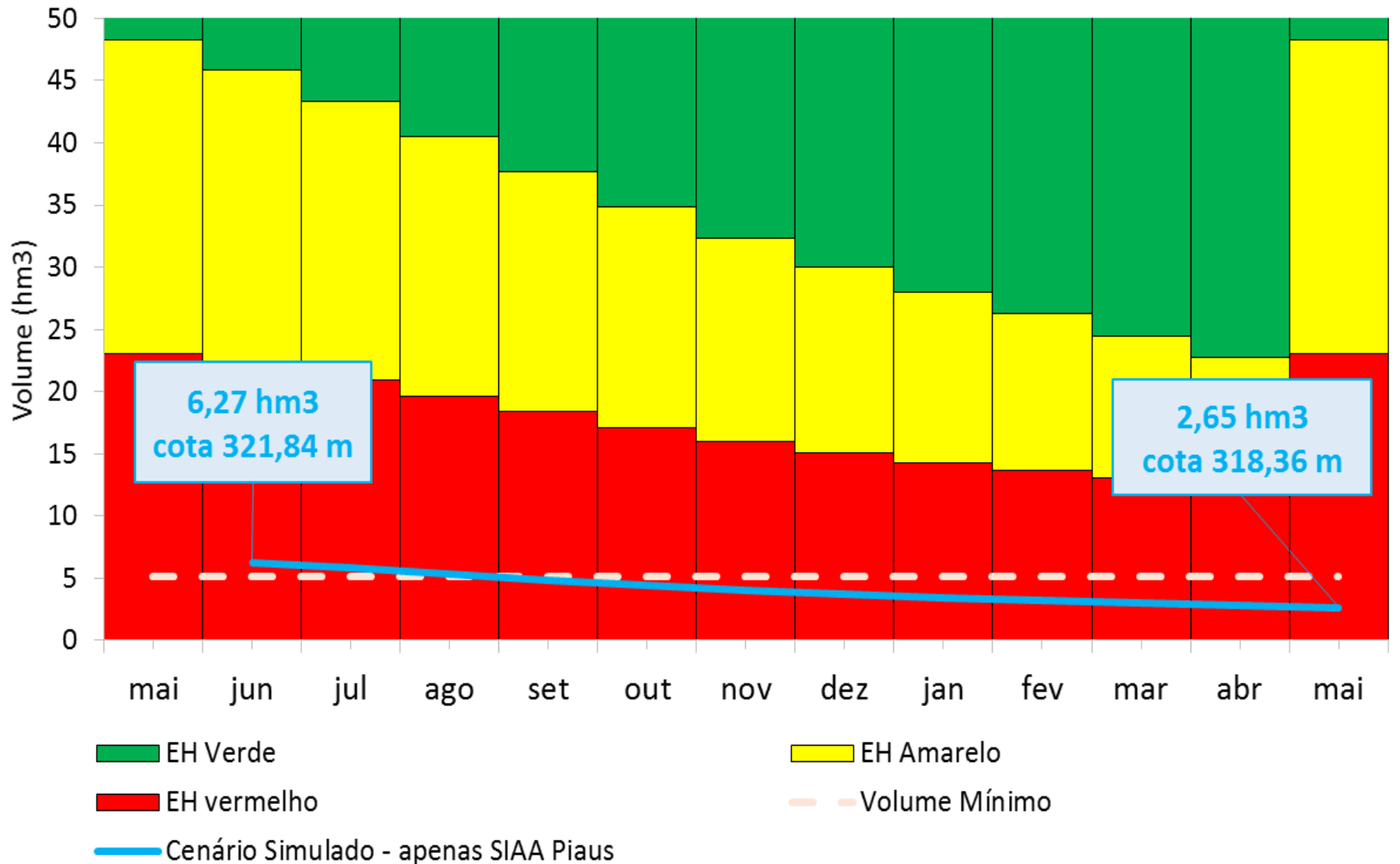
II. Situação do reservatório

Estados Hidrológicos do Açude Piau



III. Alocação de Águas 2017-2018

Simulação para o período jun/17 - mai/18



IV. Encaminhamentos para efetivar da Alocação de Água



BOLETIM DE ACOMPANHAMENTO DA ALOCAÇÃO DE ÁGUA 2016-2017 - AÇUDE PIAUS

AGÊNCIA NACIONAL DE ÁGUAS

Maio/2017

Encaminhamentos da Alocação de Água

Atividade		Responsável	Prazo / Periodicidade	ATENDIDA	ATENÇÃO	NÃO ATENDIDA
1	Monitoramento					
1.1	Medida do nível de água do reservatório	DNOCS/AGESPISA	Semanal			
1.2	Medição dos volumes captados para abastecimento público	AGESPISA	Mensal			
1.3	Consumo de energia elétrica para irrigação no entorno	ANA	Mensal - a partir de dezembro de 2016			
2	Instrumentação					
2.1	Instalação de réguas linimétricas no açude	DNOCS / ANA	2º semestre 2016	Obs. 1)		
2.2	Recuperação do dispositivo de acionamento da comporta de montante da descarga de fundo	DNOCS	2º semestre 2016			
3	Regulação dos Usos					
3.1	Edição do Marco regulatório	ANA / SEMAR-PI	2017			
3.2	Regularização dos usos sujeitos à outorga	ANA / SEMAR-PI	A partir do marco regulatório			
3.3	Campanhas de fiscalização	ANA / SEMAR-PI	Contínuo			
4	Outras Ações					
4.1	Regularização do atendimento do abastecimento de água de Vila Nova do Piauí (sem aumentar o volume captado no açude Piaus)	AGESPISA	Dezembro de 2016			
4.2	Instalação de hidrômetros em Vila Nova do Piauí	AGESPISA	Dezembro de 2016			
4.3	Implantação de sistema de tratamento e distribuição de água para os povoados Piaus e Novo Caldeirãozinho	PM São Julião / SEMAR-PI	Dezembro de 2017			
4.4	Reunião da Comissão de Acompanhamento	SEMAR-PI	Janeiro de 2017	Obs. 2)		

Observações:

1) Instaladas novas réguas para monitoramento do nível da água acumulada no reservatório (estação nº 3433000).

2) Reunião da Comissão de Acompanhamento realizada no dia 02/02/2017.

Pauta da Reunião

- I. Proposta de Marco Regulatório ANA / SEMAR
- II. Situação do reservatório e dos usos dos recursos hídricos
- III. Alocação de água 2017/2018
- IV. Encaminhamentos para efetivar a Alocação**
- V. Comissão de Acompanhamento da Alocação**
- VI. Termo de Alocação de Água 2017/2018**

COMAR – Coordenação de Marcos Regulatórios e Alocação de Água

comar@ana.gov.br | (+55) (61) 2109–5566

www.ana.gov.br



www.twitter.com/anagovbr

The Facebook logo, consisting of the word "facebook" in white lowercase letters on a dark blue rectangular background.

www.facebook.com/anagovbr



www.youtube.com/anagovbr

I. Situação do reservatório e dos usos dos recursos hídricos

Piaus	Garantias (g%) x Vazões regularizadas (l/s)		
	g = 90%	g = 95%	g = 99%
Projeto do reservatório (Engesoft, 2006)	1200	1000	720
Nota Técnica 221/2007/GEREG/SOF-ANA	780	680	530
Estudo 204 reservatórios semiárido	169	117	71

Usos	Demanda Média (l/s)
Abastecimento Público - SIAA Piaus	50
Abastecimento Público - SIAA Piaus II	51
Demais Usos no reservatório	43
Demais Usos a jusante	386
Total	530