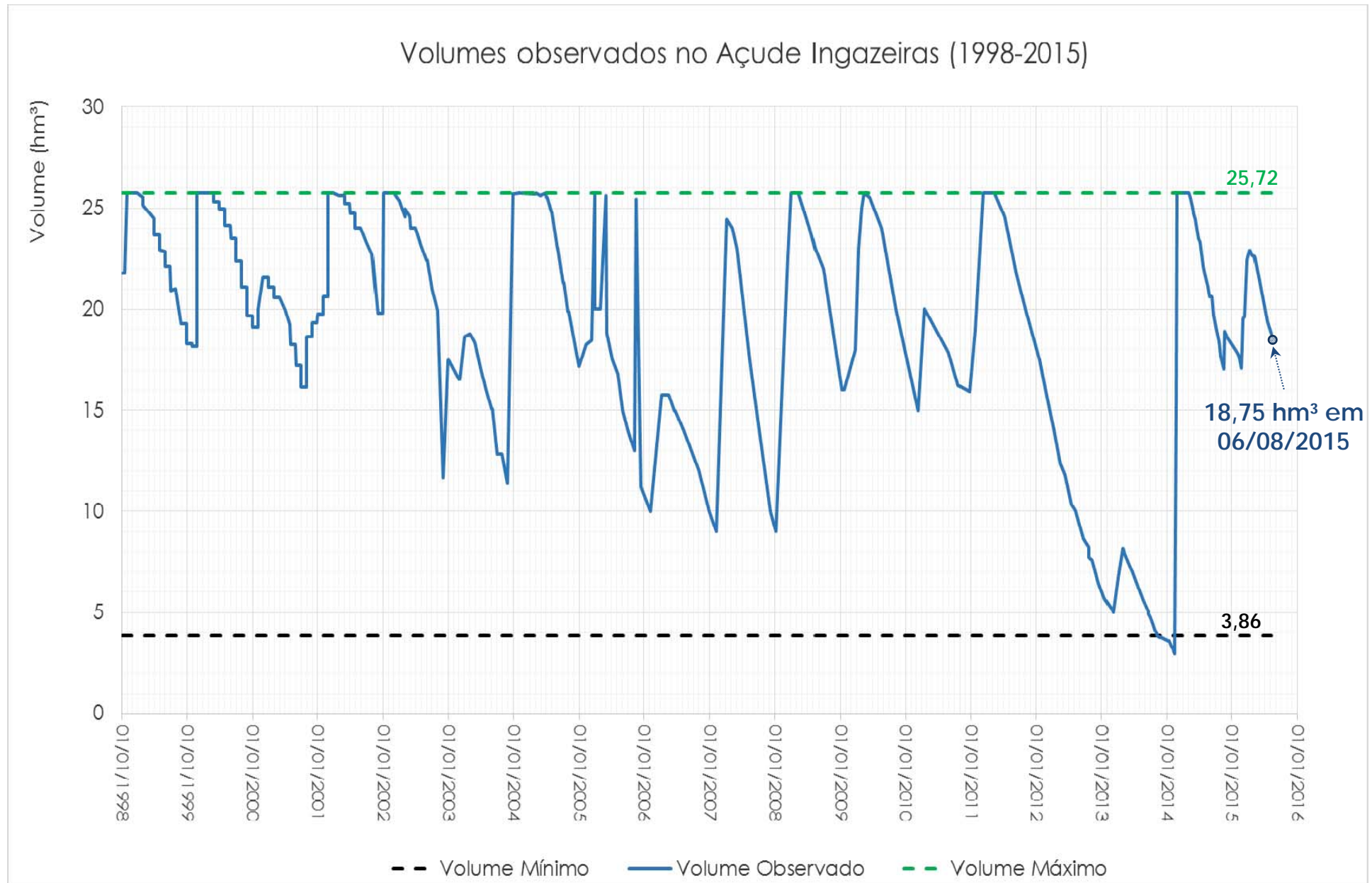


PAUTA

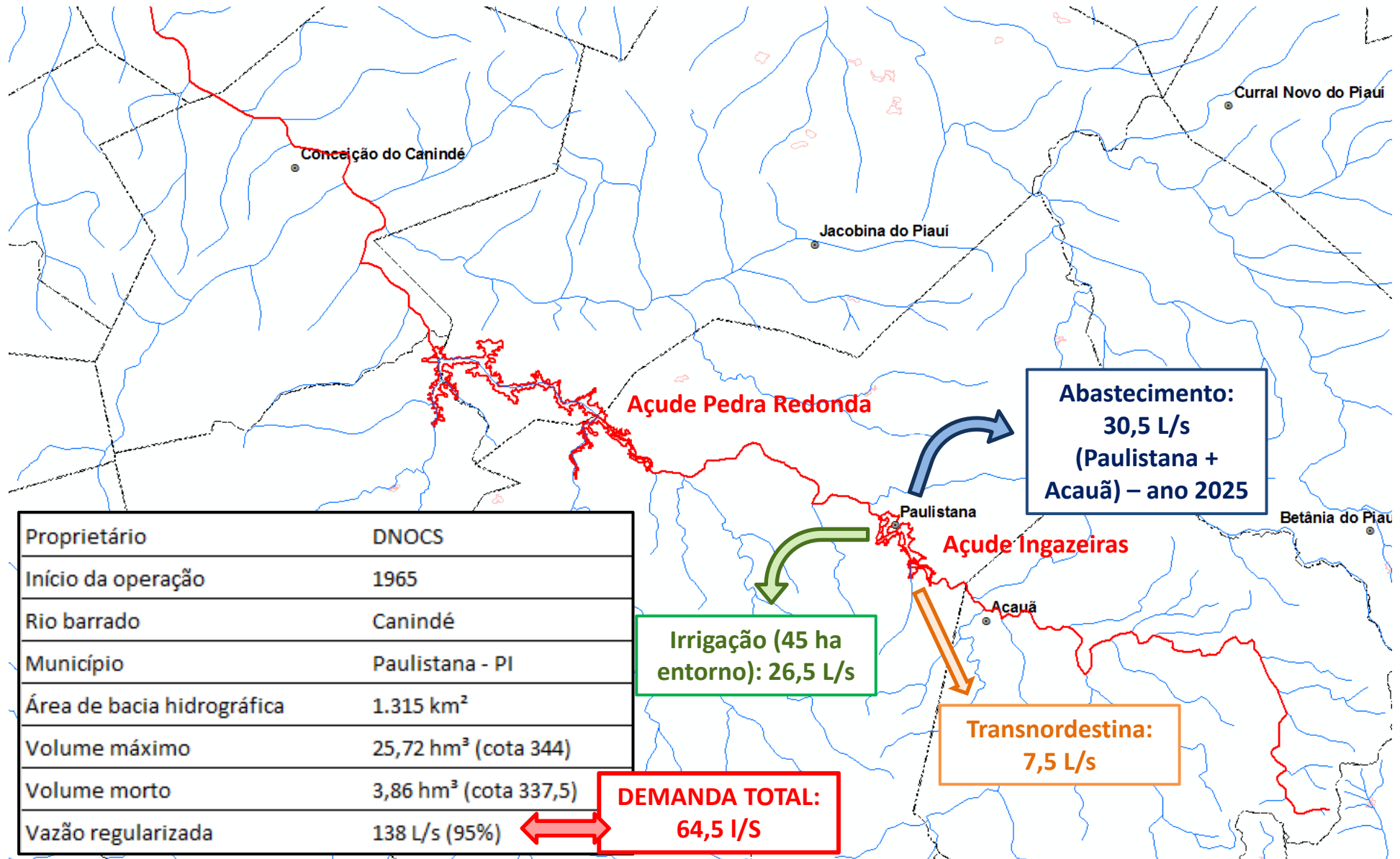
- I. Apresentação pela ANA sobre os usos da água na região
- II. Debate sobre as demandas e disponibilidades apresentadas
- III. Apresentação pela ANA de regras gerais para os usos no reservatório
- IV. Debate sobre a proposta de marco regulatório e alocação de água 2015-2016
- V. Encaminhamentos pertinentes à proposta
- VI. Aprovação do Termo de Alocação de Água

- I. Apresentação pela ANA sobre os usos da água na região
- II. Debate sobre as demandas e disponibilidades apresentadas

HISTÓRICO DO VOLUME ACUMULADO NO AÇUDE



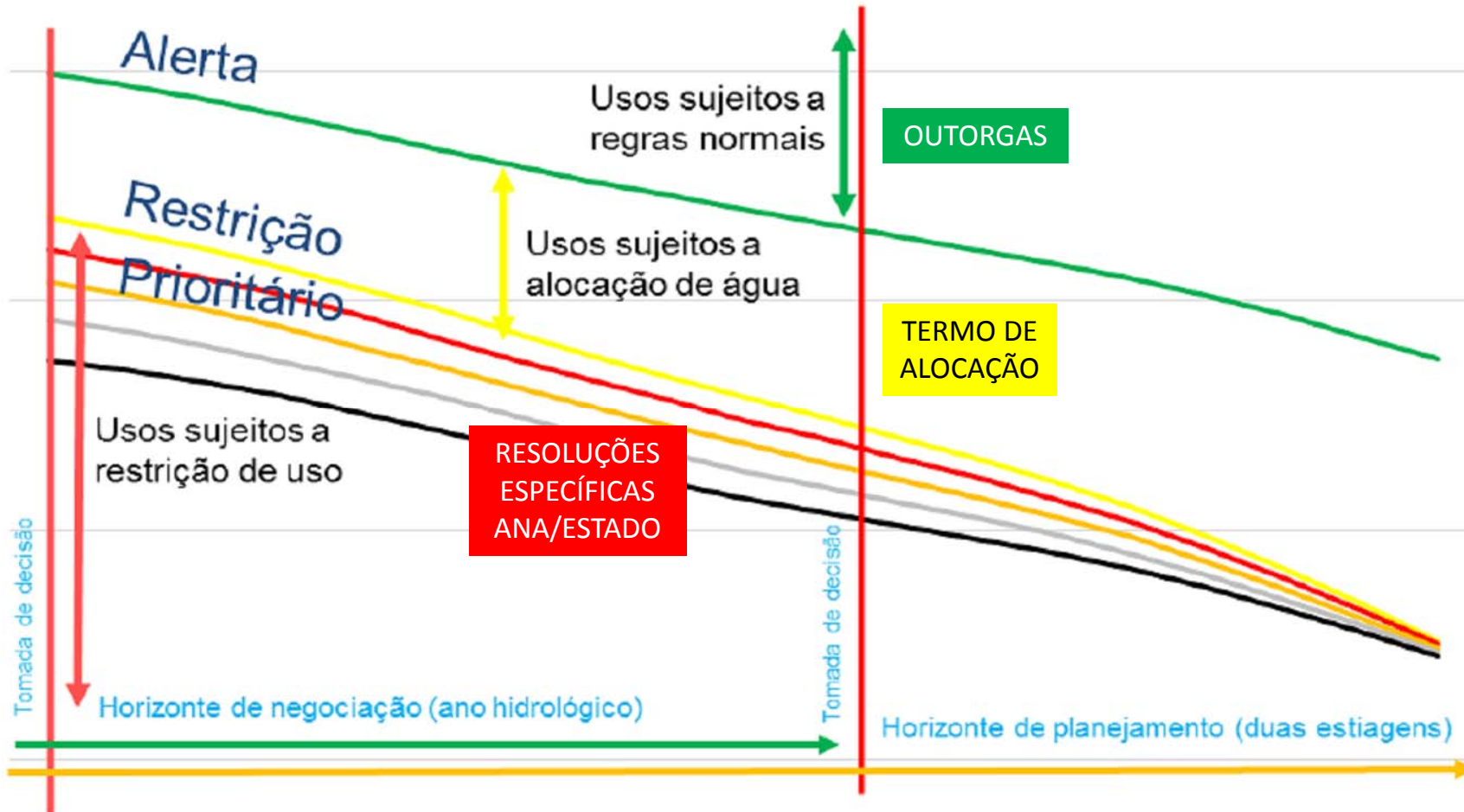
USOS, DEMANDAS E DISPONIBILIDADE



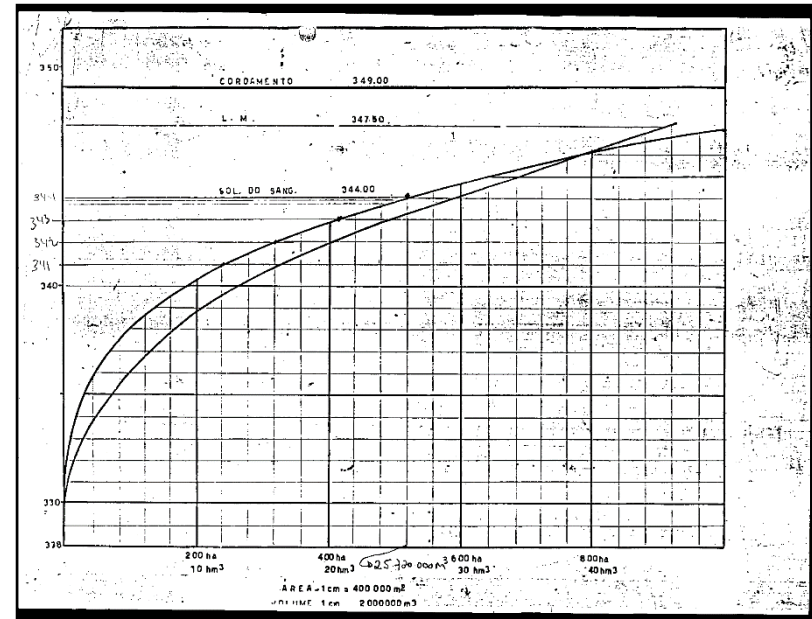
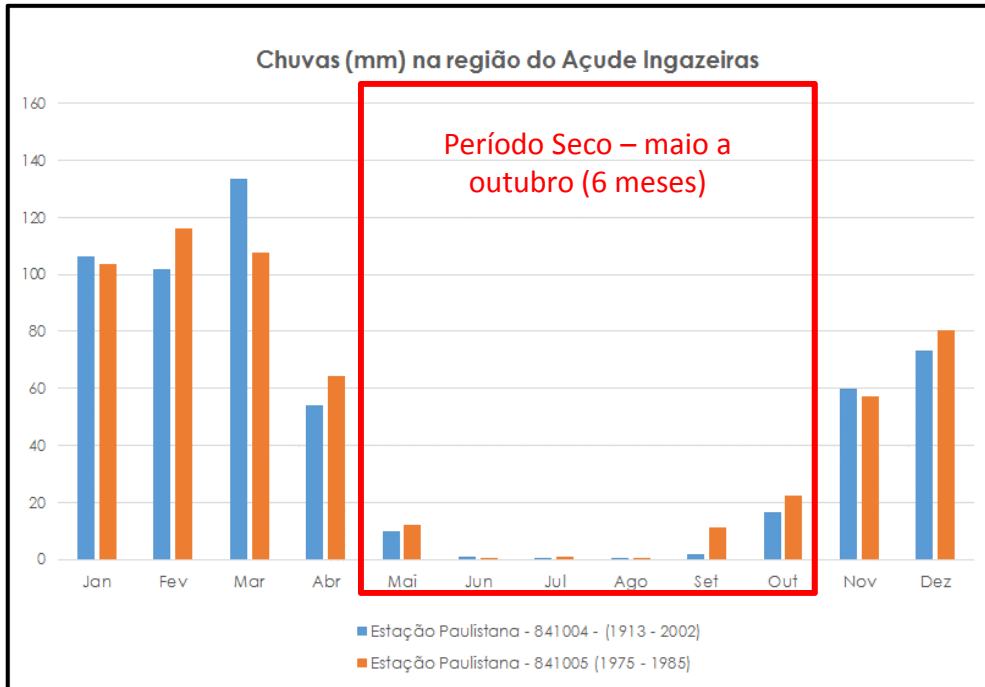
III. Apresentação pela ANA de regras gerais para os usos no reservatório e a jusante

IV. Debate sobre a proposta de marco regulatório e alocação de água 2015-2016

METODOLOGIA PARA DEFINIÇÃO DE MARCOS REGULATÓRIOS



DADOS BÁSICOS PARA AS SIMULAÇÕES




Cota (m)	Área (km ²)	Volume (hm ³)
330	0	0
337,5	1,4	3,858
340	2,6	9
341	3,3	12
342	4,0	16
343	5,0	21
344	6,0	25,72

Evaporação (mm) – Estação Morro dos Cavalos (2013)												
jan	fev	mar	abr	mai	jun	jul	ago	set	out	nov	dez	total
145,1	212,8	153,4	106,7	200,2	249,9	289,7	352	339,7	332,2	234,9	139,6	2756,2

AJUSTE CURVA COTA X ÁREA X VOLUME

- Medição DNOCS (23/07/2015) → 19,4 hm³
- Levantamento batimétrico (17/07/2015) → 12,4 hm³
- Redução de aproximadamente 36% na cota 342,67 m

CONSIDERAÇÃO: REDUÇÃO DE 36% NOS VOLUMES REFERENTE A TODAS AS COTAS E MANUTENÇÃO DAS ÁREAS

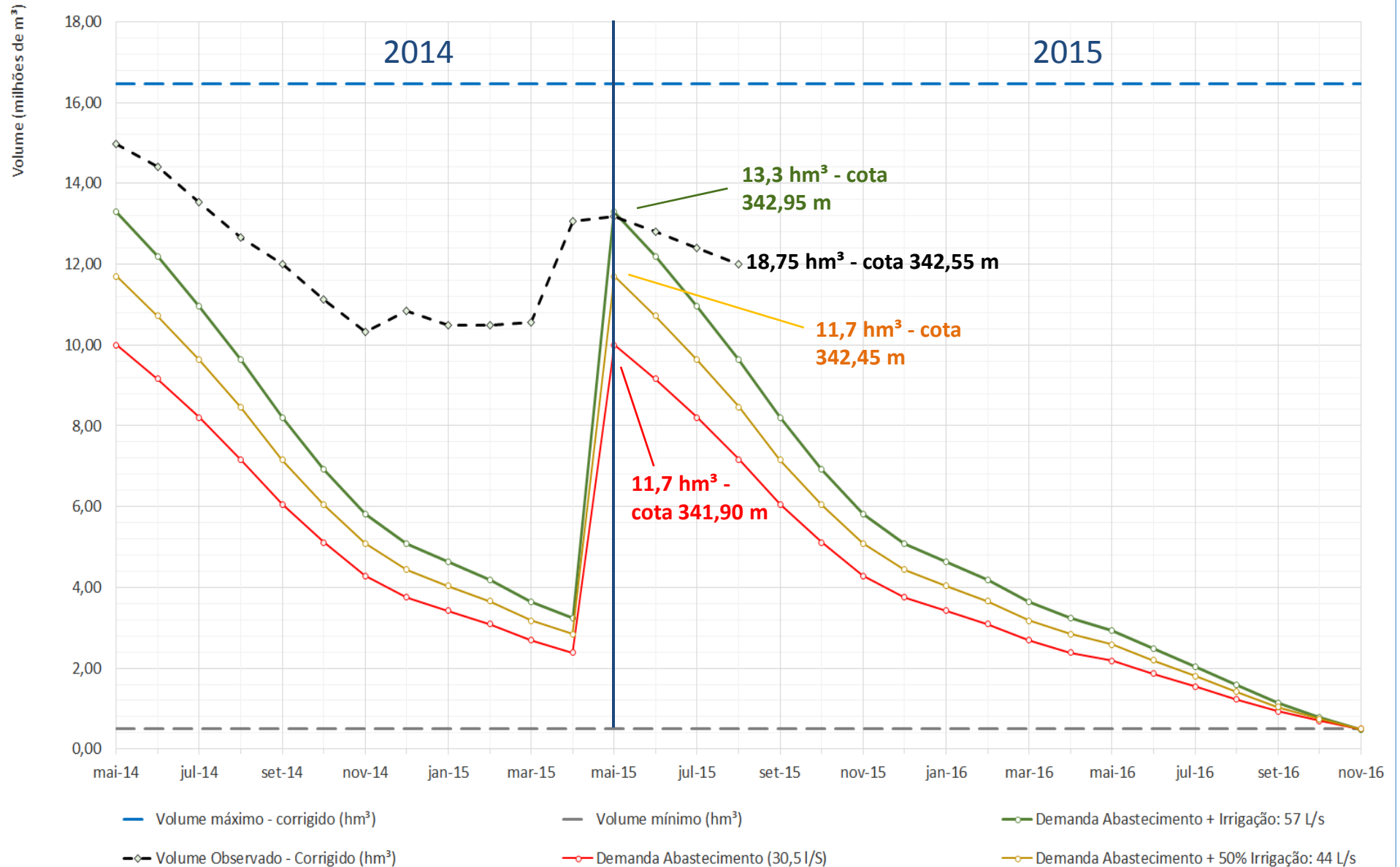


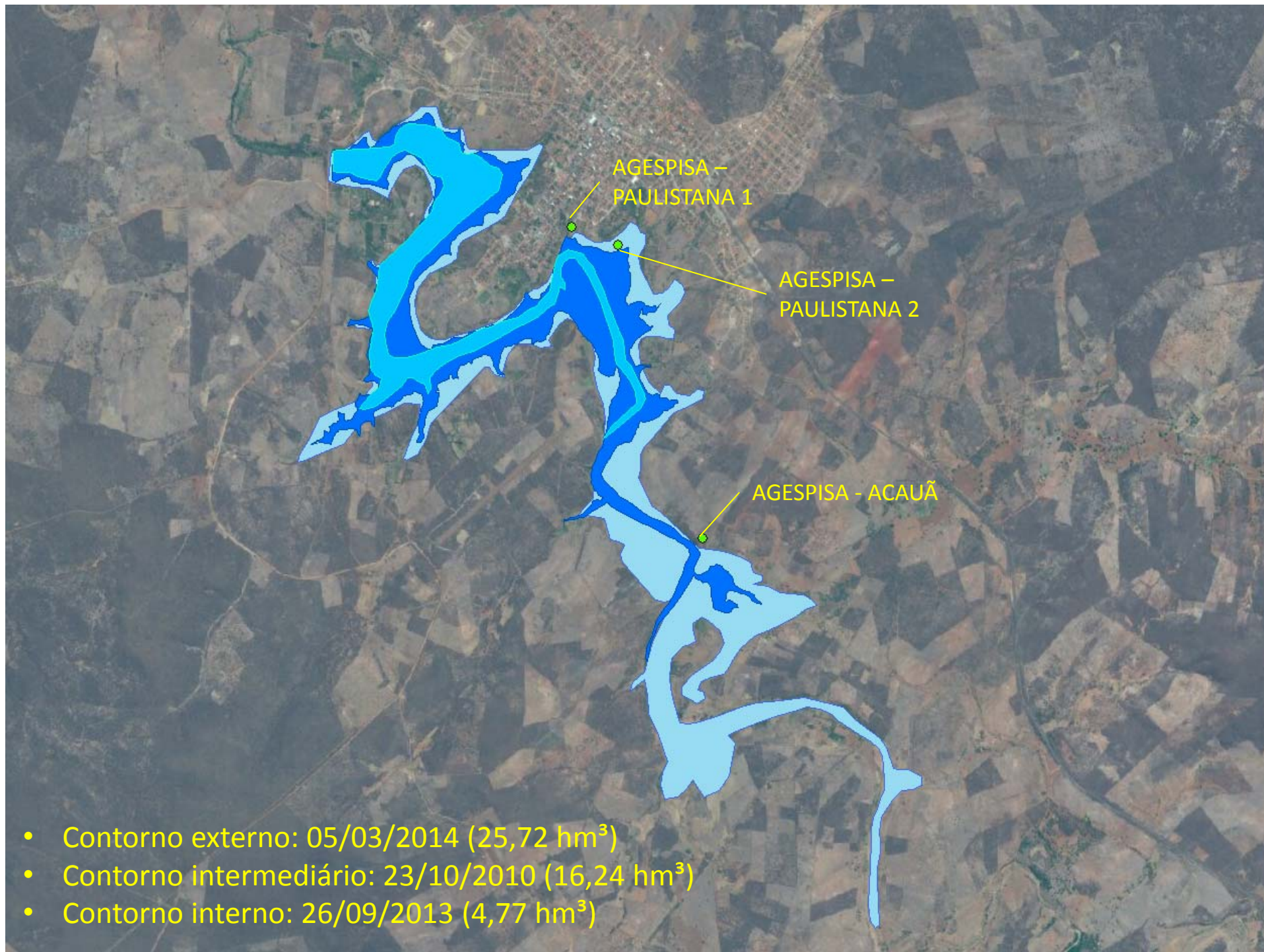
Cota (m)	Área (km ²)	Volume (hm ³)
330	0	0
337,5	1,4	3,858
340	2,6	9
341	3,3	12
342	4,0	16
343	5,0	21
344	6,0	25,72

Cota (m)	Área (km ²)	Volume (hm ³)
330	0	0,00
337,5	1,4	2,47
340	2,6	5,76
341	3,3	7,68
342	4,0	10,24
343	5,0	13,44
344	6,0	16,46

CURVAS GUIA – MARCO REGULATÓRIO

CURVAS GUIA DO AÇUDE INGAZEIRAS (sem afluência; 18 meses de simulação)

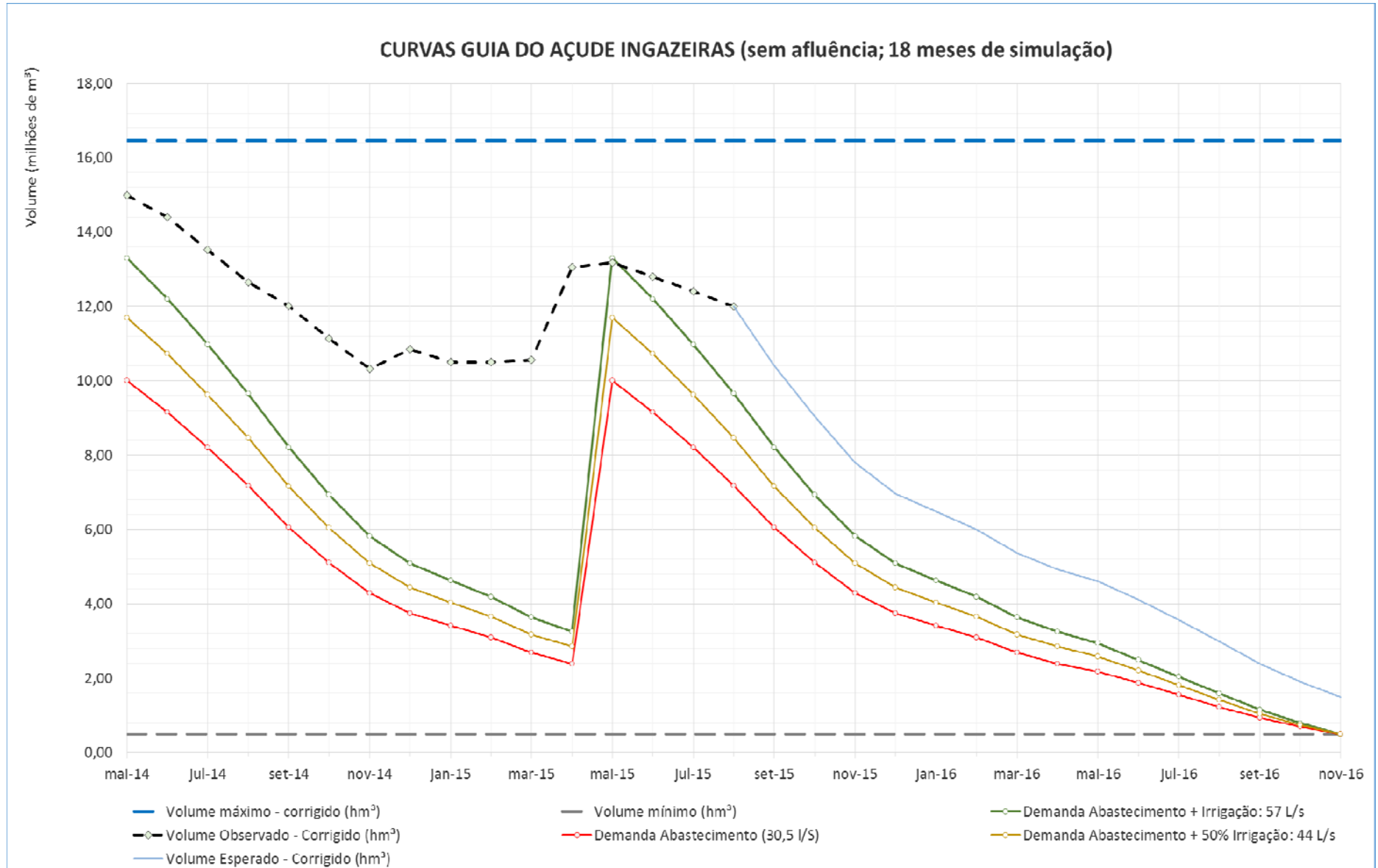




ALOCAÇÃO 2015-2016

USOS	DEMANDAS TOTAIS	USO PARCIAL	USOS PRIORITÁRIOS
Abastecimento Público (Paulistana + Acauã)	100 %	100 %	100 %
Irrigação (vazantes)	100%	50%	0%
Transnordestina	50%	0%	0%

PERSPECTIVA DE Esvaziamento



PAUTA

V. Encaminhamentos pertinentes à proposta

VI. Aprovação do Termo de Alocação de Água

Obrigado!

Wesley Gabrieli de Souza
Especialista em Recursos Hídricos

wesley.souza@ana.gov.br | (+55) (61) 2109 –5566

www.ana.gov.br



www.twitter.com/anagovbr

facebook

www.facebook.com/anagovbr

You Tube

www.youtube.com/anagovbr