

# Alocação de Água 2016-2017

## Reservatório Rosário

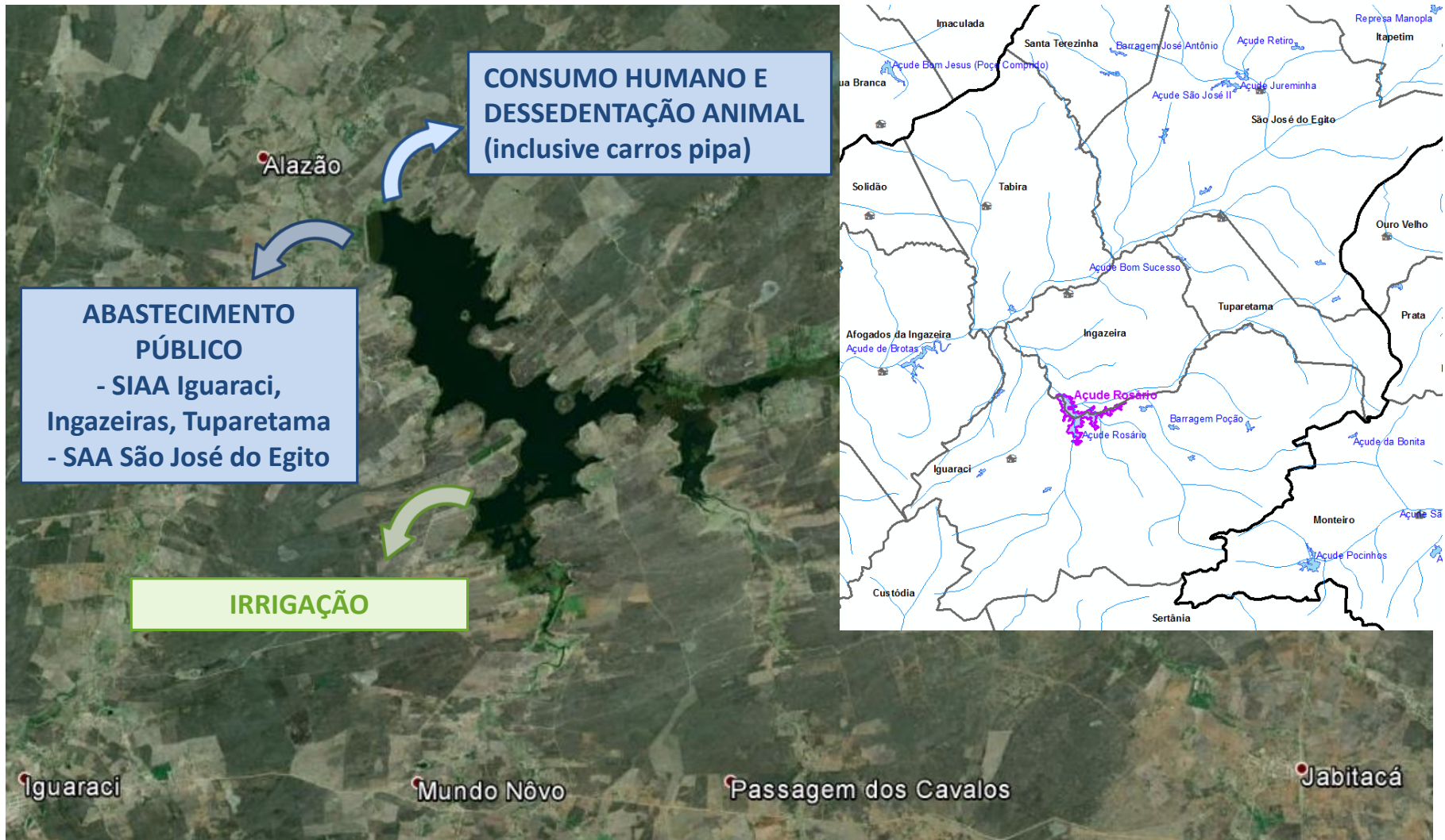
Iguaraci - PE  
16/8/2016



# Pauta da Reunião

- I. Situação do reservatório e dos usos dos recursos hídricos
- II. Marco regulatório e Alocação de água – 2016/2017
- III. Termo de Alocação de Água – 2016/2017
  - a. Regras de uso
  - b. Ações para efetivação da alocação de água
  - c. Comissão de Monitoramento

# I. Situação do reservatório e dos usos dos recursos hídricos



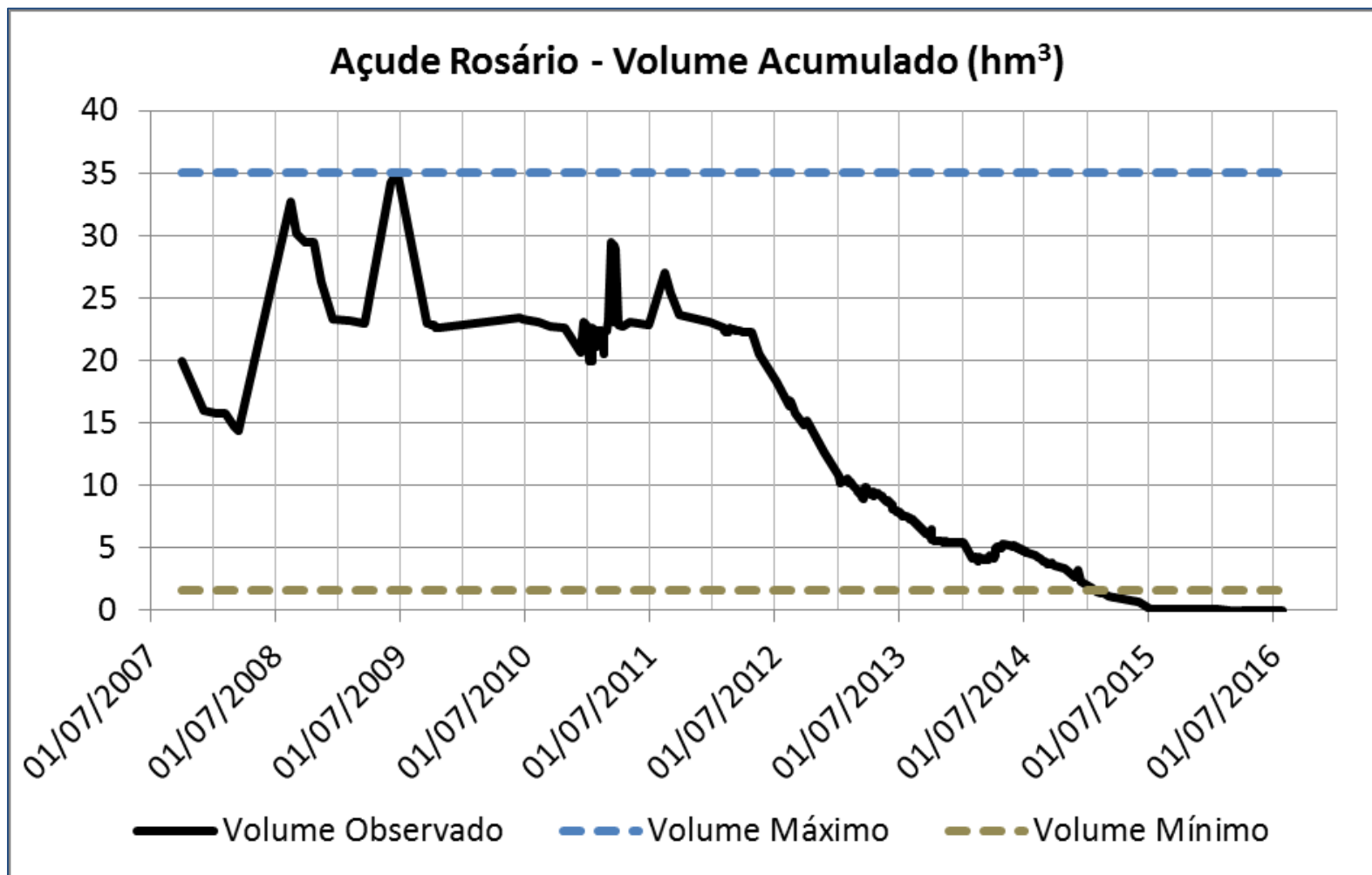
# I. Situação do reservatório e dos usos dos recursos hídricos

Volume máximo	34,99 milhões m <sup>3</sup>	Cota 95,80 m
Volume mínimo operacional	1,56 milhões m <sup>3</sup>	Cota 87,50 m

Evaporação na Superfície Líquida (mm)												
Jan	Fev	Mar	Abr	Mai	Jun	Jul	Ago	Set	Out	Nov	Dez	Anual
234	169	138	117	107	124	150	208	222	255	267	255	2244

	Mês	% vazão afluente média anual
Descarga	Julho	3,3%
	Agosto	0,5%
	Setembro	0,0%
	Outubro	0,0%
	Novembro	0,0%
	Dezembro	0,8%
	Janeiro	2,9%
Recarga	Fevereiro	5,8%
	Março	9,8%
	Abril	45,1%
	Mai	22,8%
	Junho	8,9%

# I. Situação do reservatório e dos usos dos recursos hídricos

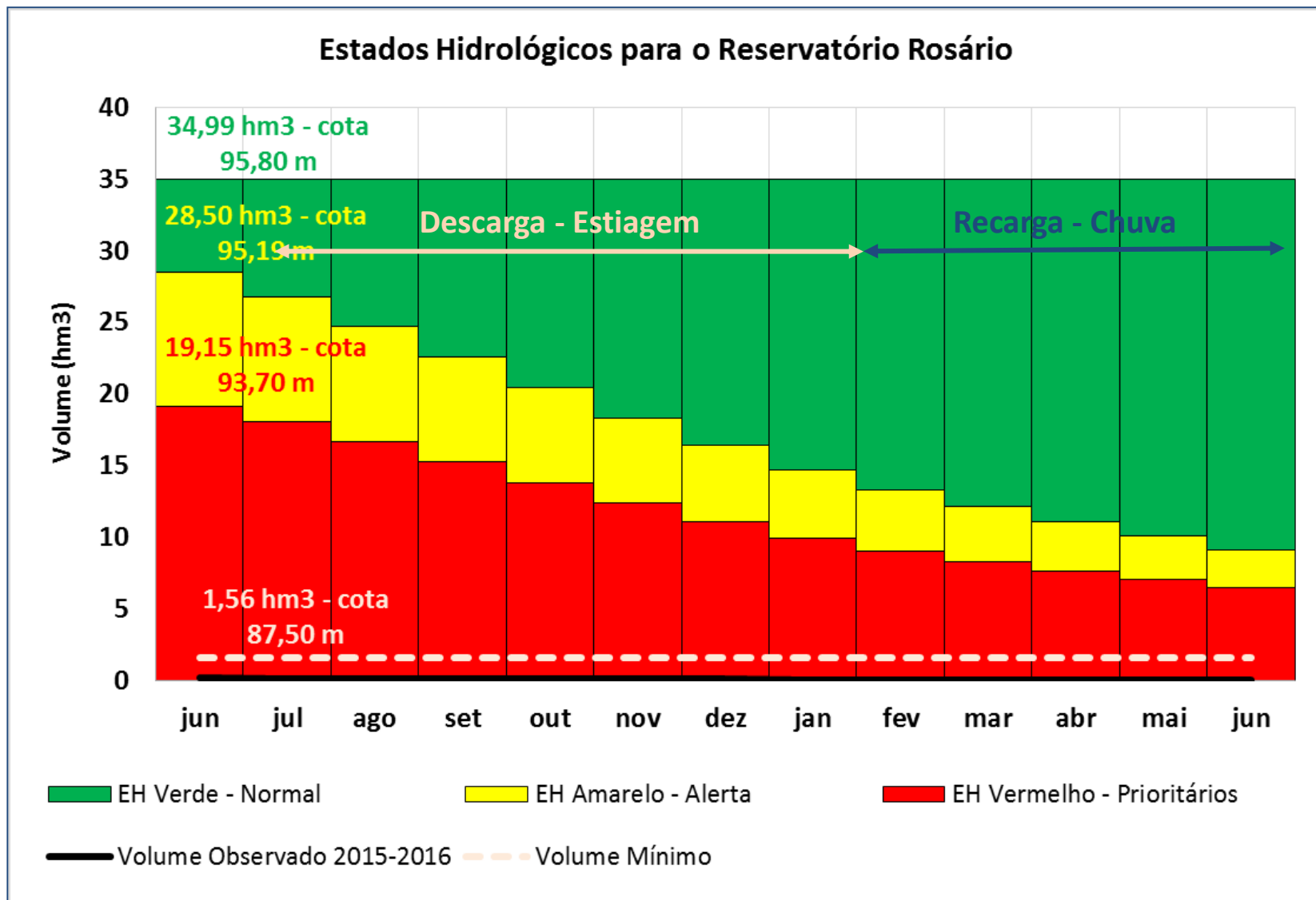


## II. Marco Regulatório e Proposta de Alocação de Águas 2016-2017

Usos	Vazão Média (l/s)	Referências
Abastecimento público - SIAA Iguaraci, Ingazeiras, Tuparetama	54	COMPESA, Outorgas, Vistoria de campo
Abastecimento público - SAA São José do Egito	72	
Consumo humano entorno	0,5	Cadastramento usuários – APAC, ago/2013
Consumo humano carros pipa	20	
Dessedentação animal	0,5	
Irrigação	78	
<b>Total mensal</b>	<b>225</b>	

Garantias (g%) x Vazões regularizadas (l/s)				
g = 70%	g = 80%	g = 90%	g = 95%	g = 99%
191	107	40	10	0

## II. Marco Regulatório e Proposta de Alocação de Águas 2016-2017



## II. Marco Regulatório e Proposta de Alocação de Águas 2016-2017

Estado Hidrológico	Volume (hm3)	Cota (m)	Usos	Vazão Média (l/s)	% Demanda Média Anual
<b>EH Verde - Normal</b>	<b>28,50</b>	<b>95,19</b>	<b>Todos</b>	<b>225</b>	<b>100%</b>
<b>EH Amarelo - Alerta</b>	<b>Entre 19,15 e 28,50</b>	<b>Entre 93,70 e 95,19</b>	<b>Abastecimento público</b>	<b>entre 85 e 126</b>	<b>entre 67% e 100%</b>
			<b>Consumo humano e dessedentação animal</b>	<b>1</b>	<b>100%</b>
			<b>Consumo humano - carros pipa</b>	<b>entre 5 e 20</b>	<b>entre 25% e 100%</b>
			<b>Irrigação</b>	<b>entre 20 e 78</b>	<b>entre 25% e 100%</b>
<b>EH Vermelho - Prioritários</b>	<b>19,15</b>	<b>93,70</b>	<b>Abastecimento público</b>	<b>85</b>	<b>67%</b>
			<b>Consumo humano e dessedentação animal</b>	<b>1</b>	<b>100%</b>
			<b>Consumo humano - carros pipa</b>	<b>5</b>	<b>25%</b>
			<b>Irrigação</b>	<b>20</b>	<b>25%</b>



# Pauta da Reunião

- I. Situação do reservatório e dos usos dos recursos hídricos
- II. Marco regulatório e Alocação de água – 2016/2017
- III. Termo de Alocação de Água – 2016/2017
  - a. Regras de uso
  - b. Ações para efetivação da alocação de água
  - c. Comissão de Acompanhamento

# COMAR – Coordenação de Marcos Regulatórios e Alocação de Água

**comar@ana.gov.br | (+55) (61) 2109-5566**

**www.ana.gov.br**



[www.twitter.com/anagovbr](http://www.twitter.com/anagovbr)

The Facebook logo, consisting of the word "facebook" in white lowercase letters on a dark blue rectangular background.

[www.facebook.com/anagovbr](http://www.facebook.com/anagovbr)

The YouTube logo, featuring the word "You" in black and "Tube" in white on a red rounded rectangle.

[www.youtube.com/anagovbr](http://www.youtube.com/anagovbr)