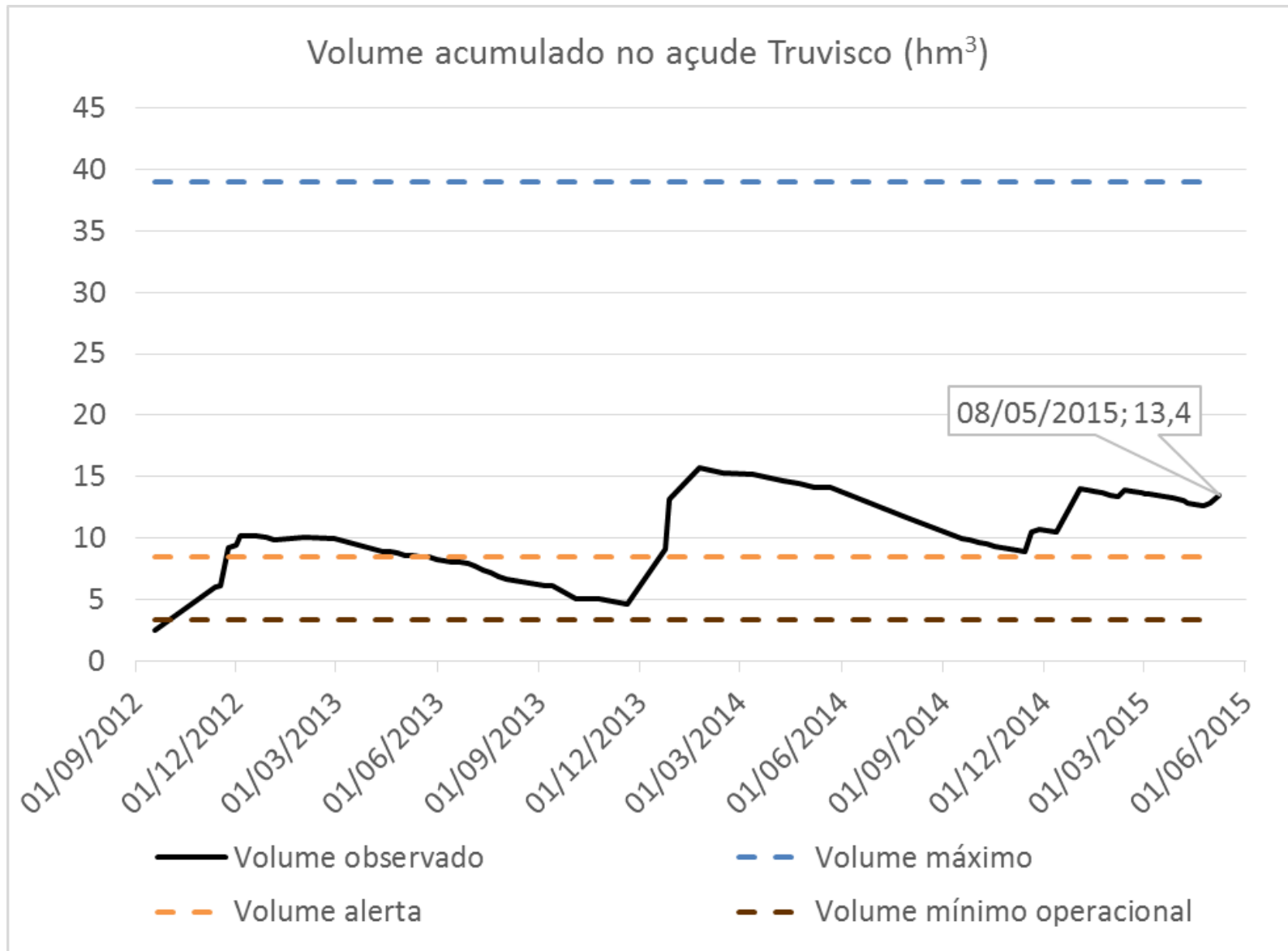


PAUTA

- I. Apresentação pela ANA sobre os usos da água na região
- II. Debate sobre as demandas e disponibilidades apresentadas
- III. Apresentação pela ANA de regras gerais para os usos no reservatório e a jusante
- IV. Debate sobre a proposta de marco regulatório e alocação de água 2015-2016
- V. Encaminhamentos pertinentes à proposta
- VI. Aprovação do Termo de Alocação de Água

- I. Apresentação pela ANA sobre os usos da água na região
- II. Debate sobre as demandas e disponibilidades apresentadas

HISTÓRICO DO VOLUME ACUMULADO NO AÇUDE

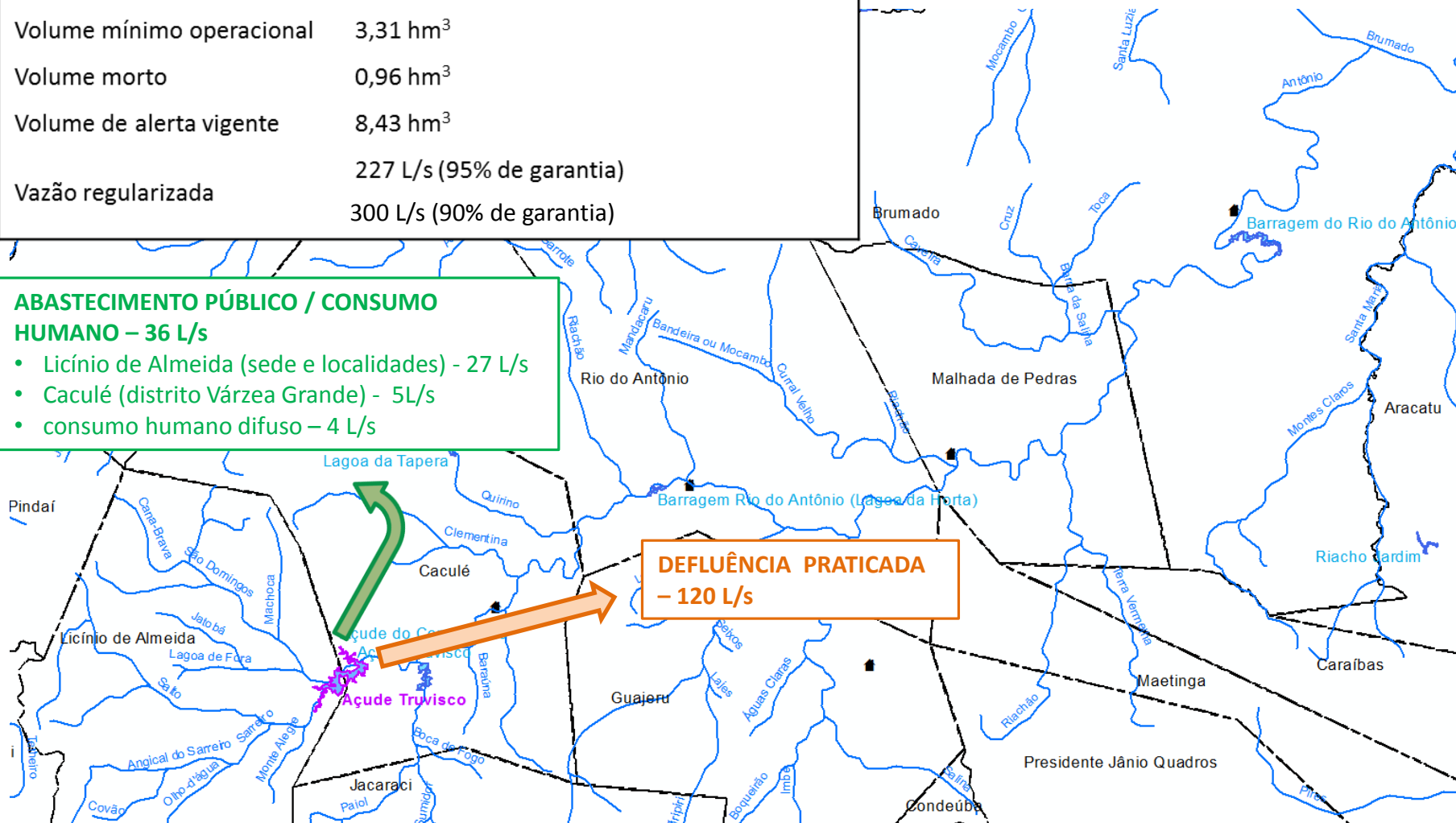


USOS, DEMANDAS E DISPONIBILIDADE

Rio barrado	Rio do Salto (→ rio Brumado → rio de Contas)
Volume máximo	38,95 hm ³
Volume mínimo operacional	3,31 hm ³
Volume morto	0,96 hm ³
Volume de alerta vigente	8,43 hm ³
Vazão regularizada	227 L/s (95% de garantia) 300 L/s (90% de garantia)

ABASTECIMENTO PÚBLICO / CONSUMO HUMANO – 36 L/s

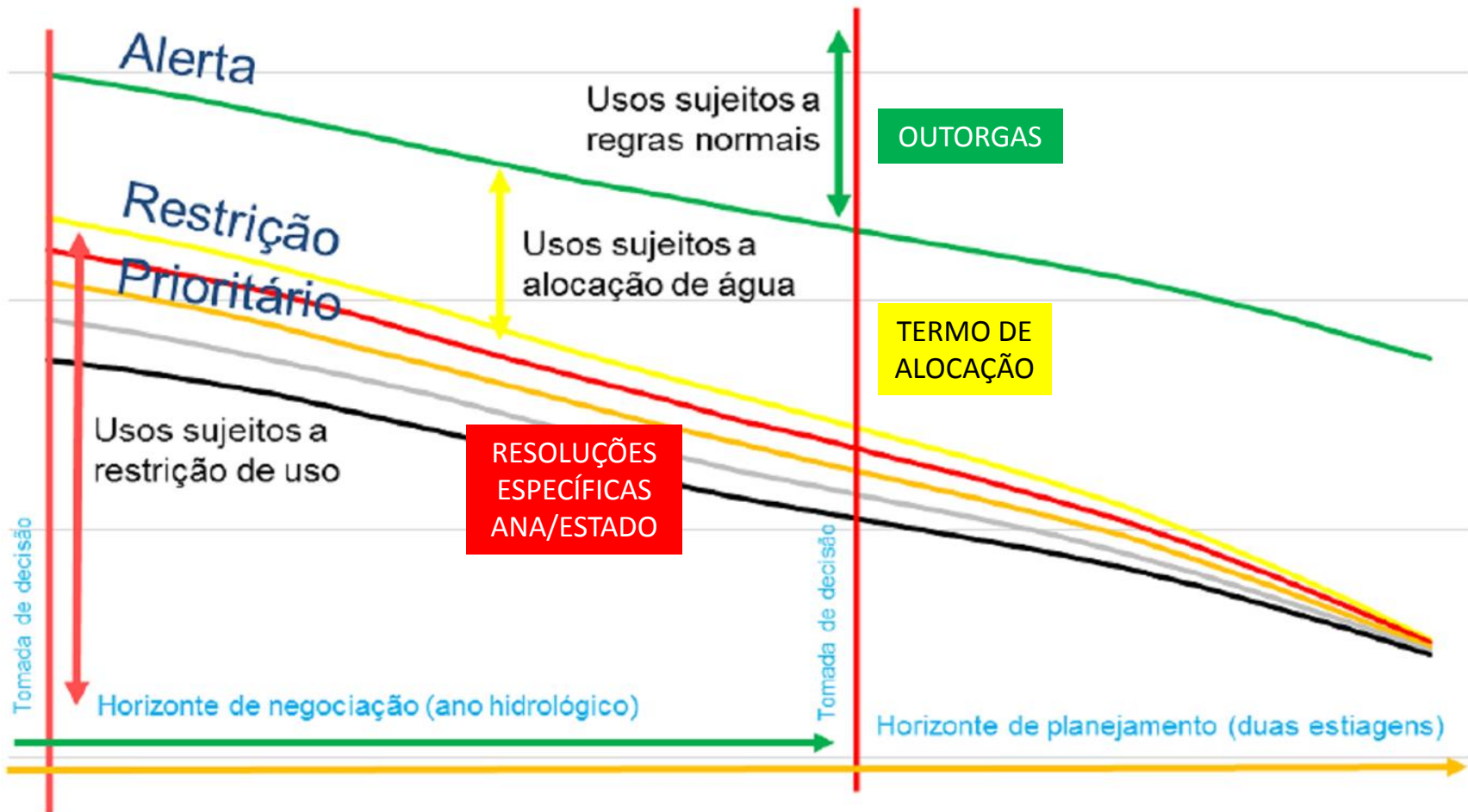
- Licínio de Almeida (sede e localidades) - 27 L/s
- Caculé (distrito Várzea Grande) - 5L/s
- consumo humano difuso – 4 L/s



III. Apresentação pela ANA de regras gerais para os usos no reservatório e a jusante

IV. Debate sobre a proposta de marco regulatório e alocação de água 2015-2016

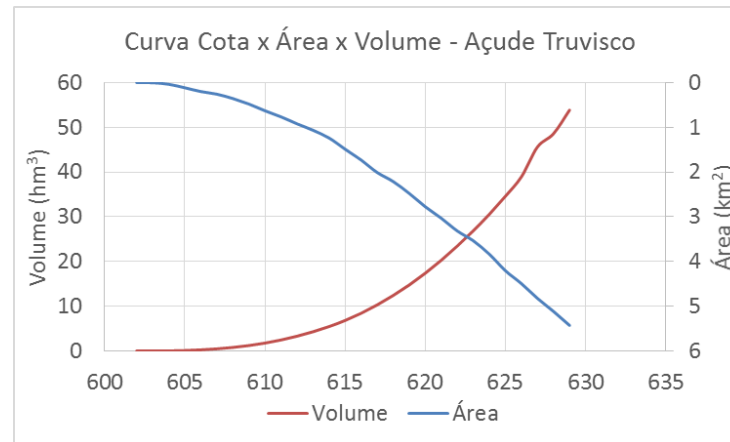
METODOLOGIA PARA DEFINIÇÃO DE MARCOS REGULATÓRIOS



DADOS BÁSICOS PARA AS SIMULAÇÕES

Volume máximo	38,95 hm ³
Volume mínimo operacional	3,31 hm ³
Volume morto	0,96 hm ³
Volume de alerta vigente	8,43 hm ³
Vazão regularizada	227 L/s (95% de garantia)
	300 L/s (90% de garantia)

Chuvas	nov
	dez
	jan
	fev
	mar
	abr
Estiagem	mai
	jun
	jul
	ago
	set
	out



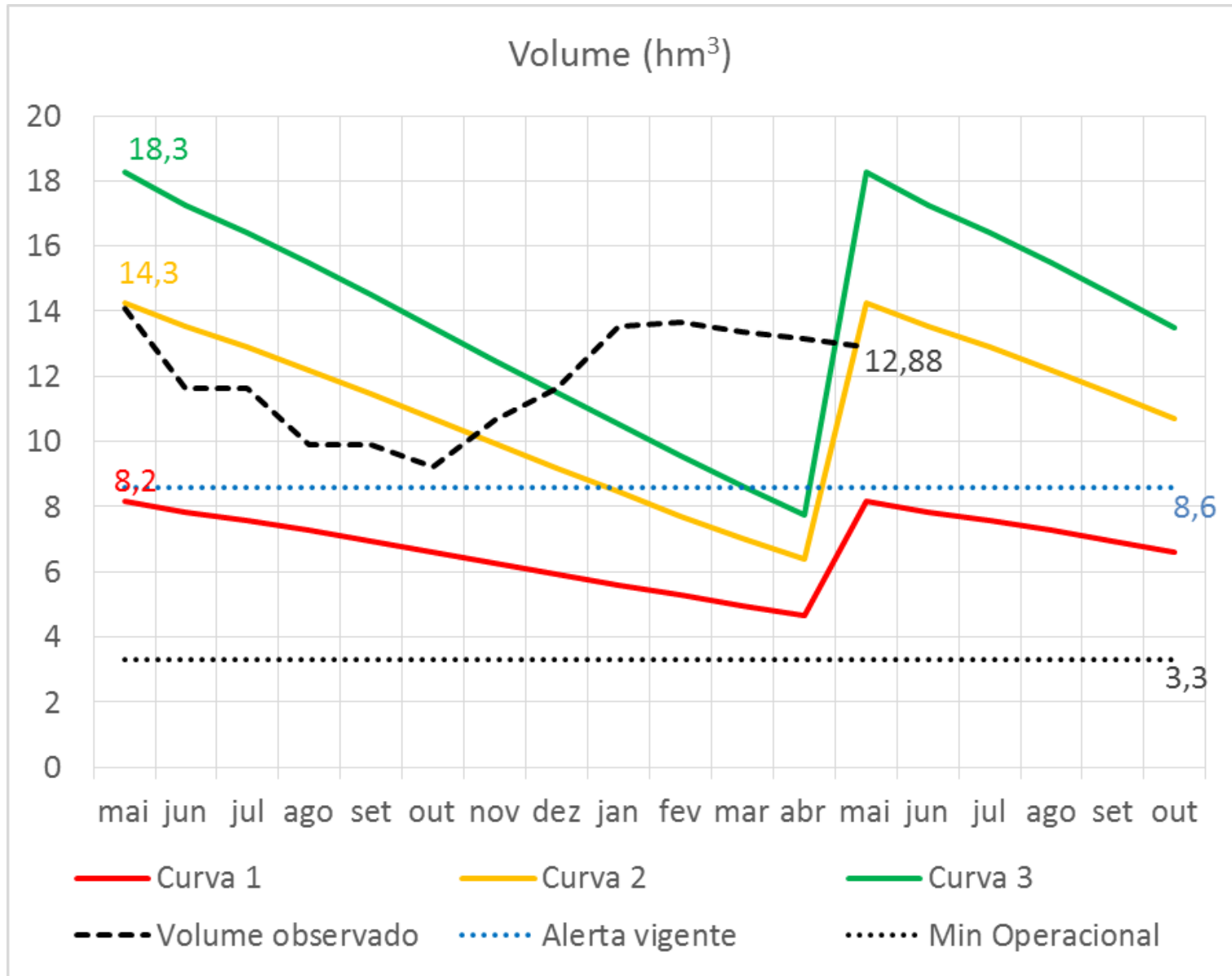
Cota(m)	Área(km ²)	Volume(hm ³)
602	0,000	0,000
603	0,004	0,002
604	0,038	0,023
605	0,116	0,099
606	0,200	0,257
607	0,259	0,487
608	0,357	0,795
609	0,480	1,214
610	0,630	1,769
611	0,766	2,466
612	0,921	3,310
613	1,066	4,303
614	1,239	5,456
615	1,488	6,820
616	1,731	8,430
617	2,010	10,300
618	2,212	12,411
619	2,479	14,756
620	2,775	17,383
621	3,033	20,287
622	3,318	23,462
623	3,537	26,890
624	3,838	30,578
625	4,206	34,599
626	4,495	38,950

Evaporação (mm)												
Jan	Fev	Mar	Abr	Mai	Jun	Jul	Ago	Set	Out	Nov	Dez	Total
199	179	177	151	133	115	122	153	168	188	174	182	1940

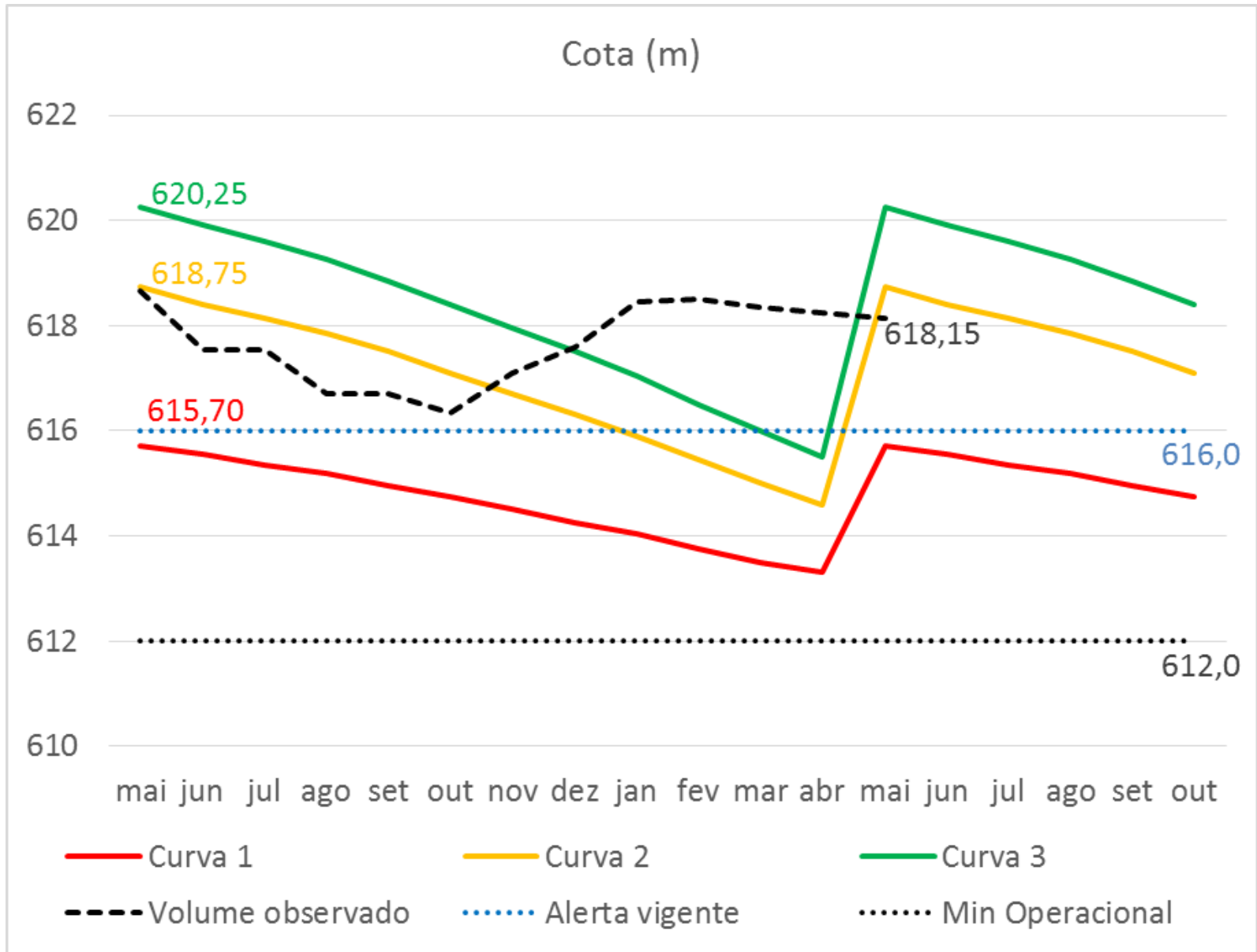
DEMANDAS E PRIORIDADES DE USO

USOS	USO OUTORGADO	ALERTA	USOS PRIORITÁRIOS
Abastecimento público e consumo humano	36 L/s	36 L/s	36 L/s
Defluência a jusante	191 L/s	120 L/s	0
Total	227 L/s	156 L/s	36 L/s

CURVAS GUIA – MARCO REGULATÓRIO



CURVAS GUIA – MARCO REGULATÓRIO

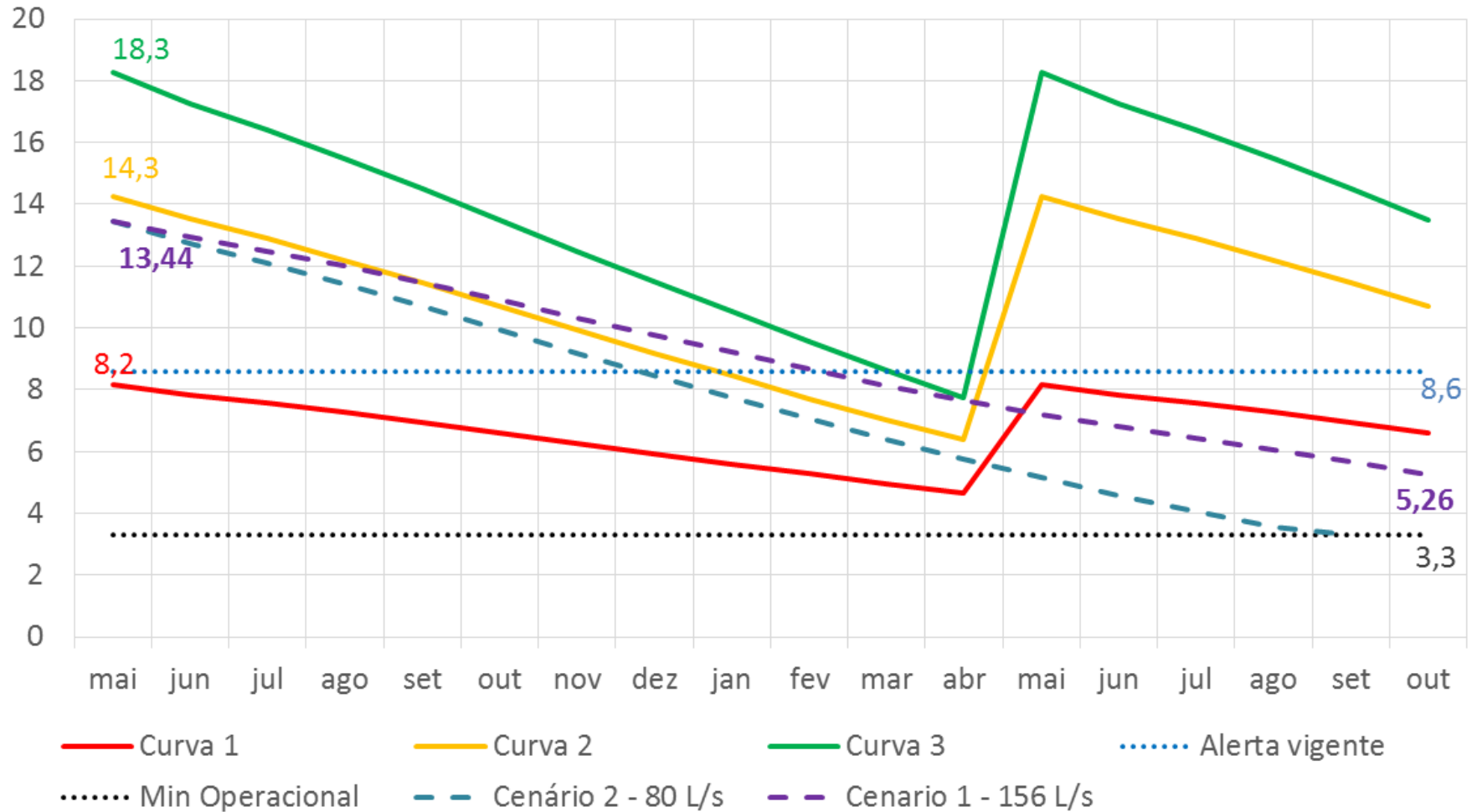


ALOCAÇÃO 2015-2016

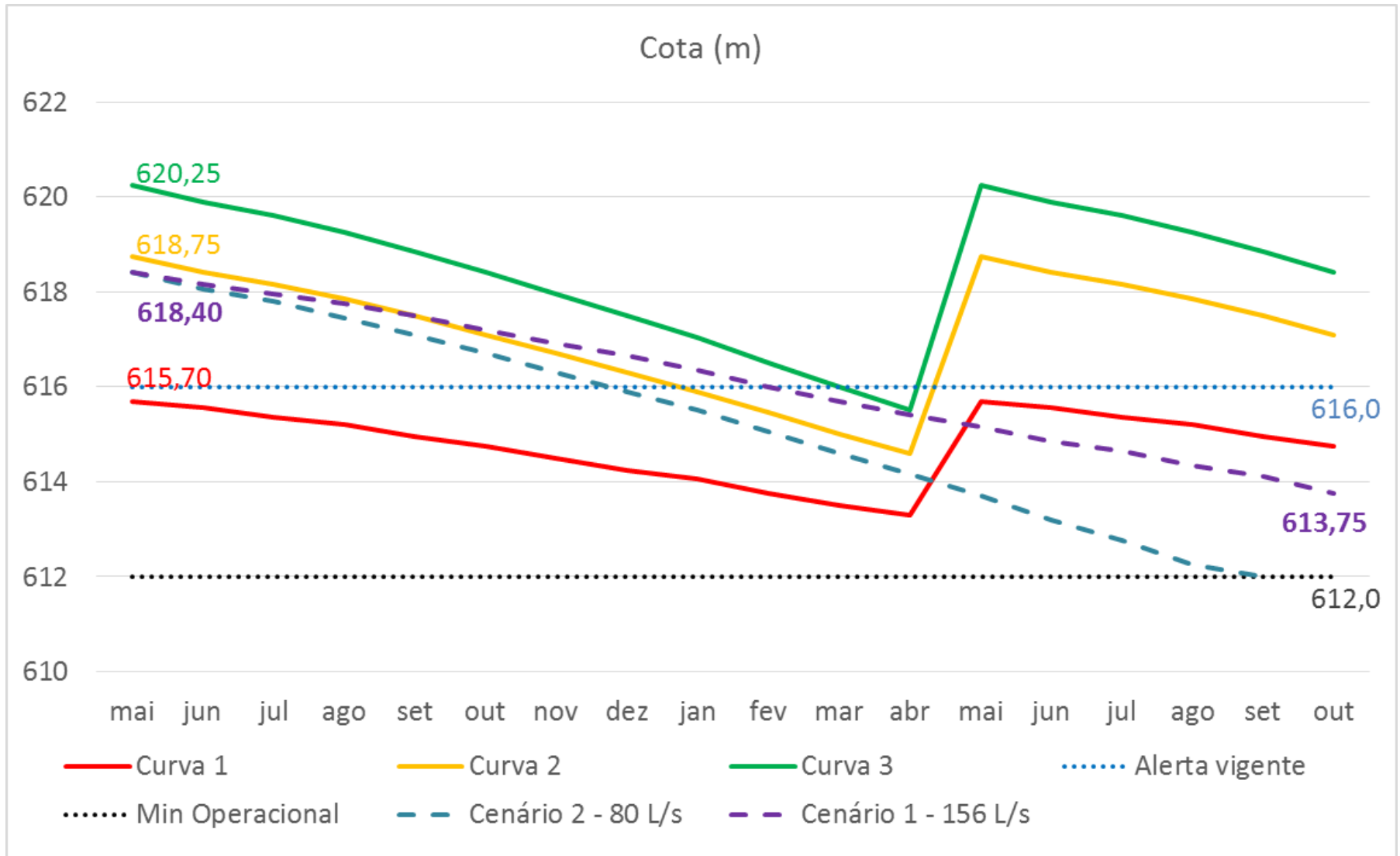
USOS	Cenário 1	Cenário 2
	Vazão média (L/s)	Vazão média (L/s)
Abastecimento público e consumo humano	36	36
Defluência a jusante	120	80
Total	156	116

ALOCAÇÃO 2015-2016

Volume (hm³)



ALOCAÇÃO 2015-2016



PAUTA

V. Encaminhamentos pertinentes à proposta

VI. Aprovação do Termo de Alocação de Água

Obrigado!

Flávio José D'Castro Filho
Especialista em Recursos Hídricos

flavio.filho@ana.gov.br | (+55) (61) 2109 –5553

www.ana.gov.br



www.twitter.com/anagovbr

The Facebook logo, consisting of the word "facebook" in white lowercase letters on a dark blue rectangular background.

www.facebook.com/anagovbr

The YouTube logo, featuring the word "You" in black and "Tube" in white on a red rounded rectangle.

www.youtube.com/anagovbr