

BOLETIM DE ACOMPANHAMENTO DA ALOCAÇÃO DE ÁGUA 2016-2017 – RESERVATÓRIOS ESTREITO E COVA DA MANDIOCA

Março/2017

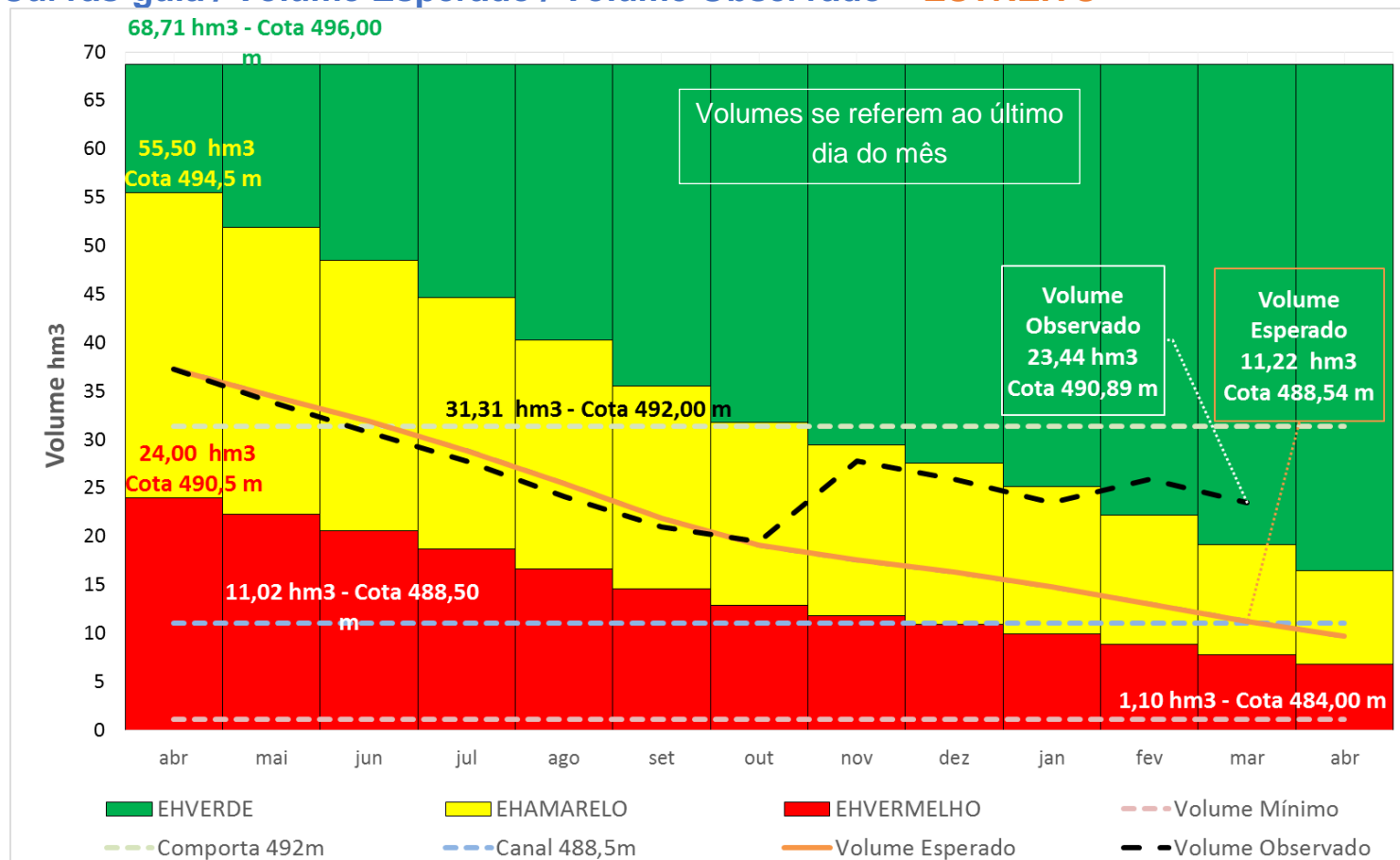
Alocação de Água
03/05/2016 – Urandi - BA.

ANA – Coordenação de
Marcos Regulatórios e
Alocação de Água – (61)
2109-5566
comar@ana.gov.br

CBH-Verde Grande – João
Damásio Frota –
(38) 3216-9433

O Termo de Alocação e os
Boletins de
Acompanhamento estão
disponíveis em
www.ana.gov.br em
ACESSO RÁPIDO.

Curvas-guia / Volume Esperado / Volume Observado – ESTREITO



Mês	Volume Esperado (hm³)	Volume Observado (hm³)	Mês	Volume Esperado (hm³)	Volume Observado (hm³)	Mês	Volume Esperado (hm³)	Volume Observado (hm³)
Mai/16	34,49	33,89	Set/16	21,91	20,94	Jan/17	14,76	20,94
Jun/16	31,86	30,71	Out/16	19,09	19,45	Fev/17	13,04	25,87
Jul/16	28,86	27,75	Nov/16	17,53	27,75	Mar/17	11,22	23,44
Ago/16	25,47	24,14	Dez/16	16,28	24,14	Abr/17	9,69	

Alocação de Água
03/05/2016 – Urandi - BA.

ANA – Coordenação de
Marcos Regulatórios e
Alocação de Água – (61)
2109-5566
comar@ana.gov.br

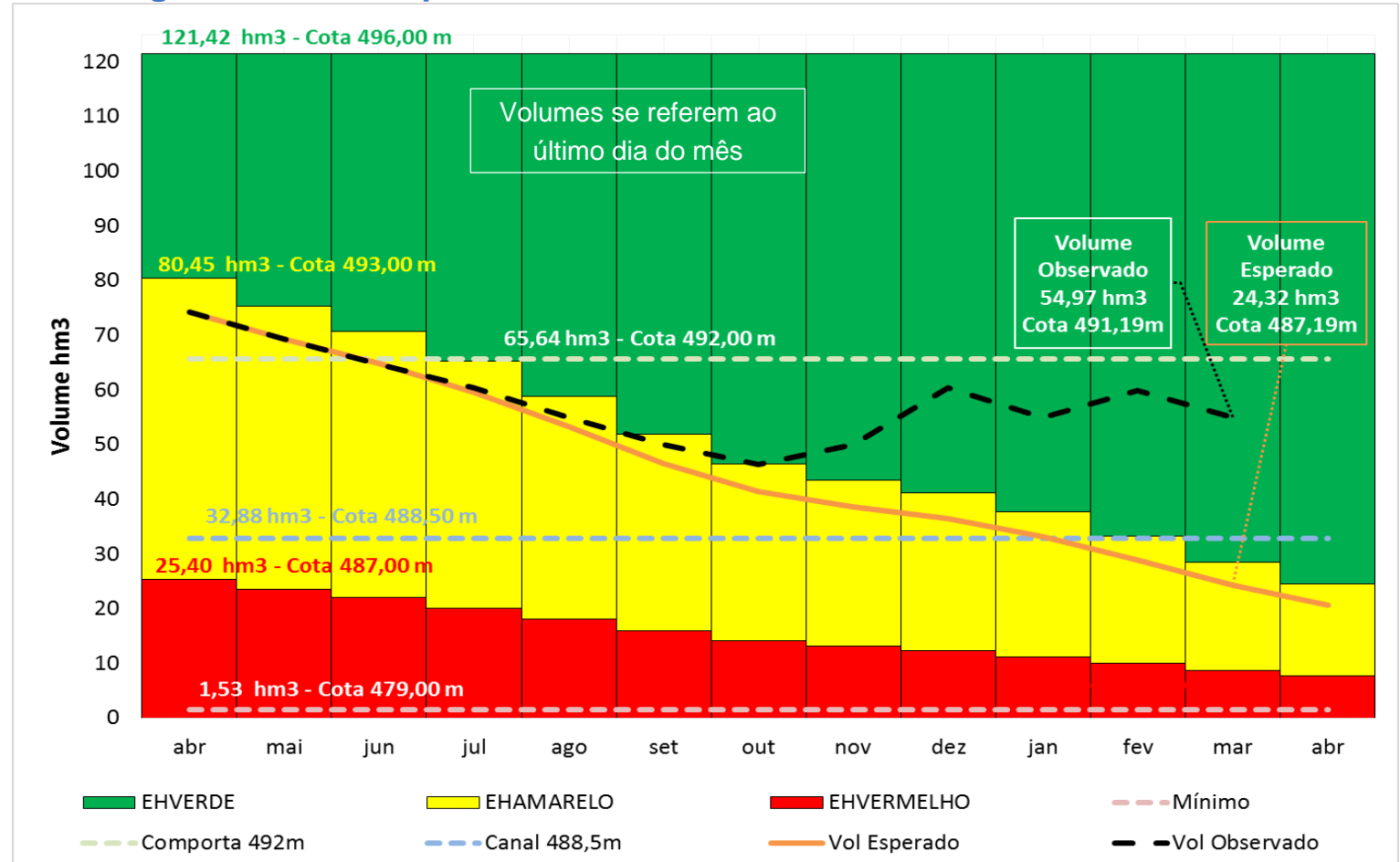
CBH-Verde Grande – João
Damásio Frota –
(38) 3216-9433

O Termo de Alocação e os
Boletins de
Acompanhamento estão
disponíveis na página
principal da ANA em
ACESSO RÁPIDO.

BOLETIM DE ACOMPANHAMENTO DA ALOCAÇÃO DE ÁGUA 2016-2017 – RESERVATÓRIOS ESTREITO E COVA DA MANDIOCA

Março/2017

Curvas-guia / Volume Esperado / Volume Observado – **COVA DA MANDIOCA**



Mês	Volume Esperado (hm ³)	Volume Observado (hm ³)	Mês	Volume Esperado (hm ³)	Volume Observado (hm ³)	Mês	Volume Esperado (hm ³)	Volume Observado (hm ³)
Mai/16	69,25	69,29	Set/16	46,59	49,97	Jan/17	33,22	54,97
Jun/16	64,80	64,66	Out/16	41,43	46,38	Fev/17	28,94	59,88
Jul/16	59,47	60,31	Nov/16	38,68	49,97	Mar/17	24,32	54,97
Ago/16	53,30	54,97	Dez/16	36,51	60,31	Abr/17	20,55	

BOLETIM DE ACOMPANHAMENTO DA ALOCAÇÃO DE ÁGUA 2016-2017 – RESERVATÓRIOS ESTREITO E COVA DA MANDIOCA

Março/2017

Comissão de Acompanhamento:

- Leonardo Franklin – CODEVASF – (77) 3451-1011
- Jucedarles Guimarães Muniz – DIPE – (77) 99121-9511
- Fernando Santana – Entorno Estreito – (38) 99185-0550
- Luiz Henrique Garcia – Entorno Cova – (38) 99220-1718
- Geraldo S. Cruz – COPASA – (38) 99981-3150
- João Ezequiel Filho – PM Urandi – (77) 99123-8707
- Maria Emilia Blanc Amaral – Comissão Gestora BH Verde Pequeno – (77) 3451-3575

Usos Esperados - ESTREITO

Usos (l/s)	mai	jun	jul	ago	set	out	nov	dez	jan	fev	mar	abr
Abastecimento humano Espinosa	60	60	60	60	60	60	60	60	60	60	60	60
Abastecimento humano núcleos I e II	3	3	3	3	3	3	3	3	3	3	3	3
Irrigação DIPE I e II	288	232	297	363	415	307	80	63	166	258	295	229
Irrigação entorno Estreito	109	113	109	109	113	109	40	39	39	43	39	40
Total	460	408	469	535	591	479	183	165	268	364	397	332

Usos Observados - ESTREITO

Usos (l/s)	jun	jul	ago	set	out	nov	dez	jan	fev	mar	abr
Abastecimento humano Espinosa	SI	SI	SI	SI	SI	SI	SI	SI	SI	SI	
Abastecimento humano núcleos I e II	SI	3	3	3	3	3	3	3	3	3	
Irrigação DIPE I e II	SI	277	282	265	298	236	0	253	239	195	
Irrigação entorno Estreito	Obs.4	Obs.4	Obs.4	Obs.4	Obs.4	Obs.4	Obs.4	Obs.4	Obs.4	Obs.4	
Total	SI	280	285	268	301	239	3	258	242	198	

NA – não aplicável
SI – sem informação

BOLETIM DE ACOMPANHAMENTO DA ALOCAÇÃO DE ÁGUA 2016-2017 – RESERVATÓRIOS ESTREITO E COVA DA MANDIOCA

Março/2017

Usos Esperados – COVA DA MANDIOCA

Usos (l/s)	mai	jun	jul	ago	set	out	nov	dez	jan	fev	mar	abr
Abastecimento humano núcleos III e IV	3	3	3	3	3	3	3	3	3	3	3	3
Irrigação DIPE III e IV	688	554	708	867	992	733	267	212	556	864	985	766
Irrigação entorno Cova da Mandioca	134	139	134	134	139	134	70	67	67	74	67	70
Total	1031	870	1056	1255	1417	1087	424	352	782	1176	1319	1047

Usos Observados – COVA DA MANDIOCA

Usos (l/s)	mai	jun	jul	ago	set	out	nov	dez	jan	fev	mar	abr
Abastecimento humano núcleos III e IV	SI	SI	3	3	3	3	3	3	3	3	3	
Irrigação DIPE III e IV	SI	SI	455	681	662	706	348	569	777	699	646	
Irrigação entorno Cova da Mandioca	Obs. 4	Obs. 4	Obs. 4	Obs. 4	Obs. 4	Obs. 4	Obs. 4	Obs. 4	Obs. 4	Obs. 4	Obs. 4	
Total	SI	SI	458	684	665	709	351	572	780	702	649	

NA – não aplicável
SI – sem informação

- Comissão de Acompanhamento:**
- Leonardo Franklin – CODEVASF – (77) 3451-1011
 - Jucedarles Guimarães Muniz – DIPE – (77) 99121-9511
 - Fernando Santana – Entorno Estreito – (38) 99185-0550
 - Luiz Henrique Garcia – Entorno Cova – (38) 99220-1718
 - Geraldo S. Cruz – COPASA – (38) 99981-3150
 - João Ezequiel Filho – PM Urandi – (77) 99123-8707
 - Maria Emilia Blanc Amaral – Comissão Gestora BH Verde Pequeno – (77) 3451-3575

Encaminhamentos da Alocação de Água

Atividade	Responsável	Prazo / Periodicidade	ATENDIDA	ATENÇÃO	NÃO ATENDIDA
1) Monitoramento					
Medição de cotas do reservatório e dos volumes efluentes	CODEVASF	Semanal			
Medição de volumes captados pelo DIPE e núcleos habitacionais	CODEVASF	Mensal			
Medição de volumes captados pela COPASA (Espinosa)	COPASA	Mensal			
Consumo de energia elétrica para irrigação	ANA	Mensal, a partir de setembro/2016		Obs. 4	
2) Instrumentação					
Instalação de medidor fixo de vazões – Estreito Etapas I e II	CODEVASF	Maio de 2016			
Instalação de medidor fixo de vazões – Estreito Etapas III e IV	CODEVASF	Novembro de 2016			
Interrupção emergencial da interligação entre os reservatórios Estreito e Cova da Mandioca	Wilson Rosendo (Perímetro Estreito) com supervisão do DIPE	Maio de 2016			
Instalação de comporta mecânica para operação no canal de interligação	ANA / CODEVASF	2º semestre de 2016			
Batimetria e verificação da curva cota-área-volume dos reservatórios	ANA	2º semestre de 2016		Alterado 2º sem/17	

Atividade	Responsável	Prazo / Periodicidade	ATENDIDA	ATENÇÃO	NÃO ATENDIDA
3) Regulação dos usos					
Edição de Marco Regulatório (definição de usos prioritários e diretrizes para outorga)	ANA	Agosto de 2016			
Regularização dos usos sujeitos a outorga	ANA	Setembro de 2016		Obs. 2	
Campanhas de fiscalização	ANA	A partir de setembro de 2016			
4) Outras ações					
Instalação da ETA – núcleos habitacionais I e II, Cantinho e Lagoa Grande	PM Urandi (BA)	2º semestre de 2016			
Rede para atendimento ao núcleo III a partir do reservatório Cova da Mandioca	PM Sebastião Laranjeiras (BA)	2º semestre de 2016			

OBSERVAÇÕES RELEVANTES:
1 – MARCO REGULATÓRIO

Foi publicada no Diário Oficial da União a Resolução ANA nº 584/2017 (anexa) estabelecendo condições de uso dos recursos hídricos nos reservatórios Estreito e Cova da Mandioca, conforme debatido nas alocações de água nos últimos dois anos.

Destaque-se que, os usos que não estejam em acordo com os termos desta Resolução devem ser adequados no prazo de 180 (cento e oitenta) dias de sua publicação.

2 - PREFEITURAS MUNICIPAIS

A ANA encaminhou ofícios a ambas as prefeituras de Urandi e Sebastião Laranjeiras, em 25 de julho de 2016, solicitando as providências relacionadas em **Outras ações**.

3 – USUÁRIOS DO ENTORNO DOS AÇUDES

Em 2016, foram emitidas outorgas para 68 usuários, sendo 18 no reservatório Cova da Mandioca e 50 no reservatório Estreito.

4 – DIPE

Encontra-se em análise o requerimento de outorga do perímetro Estreito, em nome do DIPE, cujo uso deverá enquadrar-se, no máximo, em valor inferior à vazão média anual igual a 408 e 853 l/s, respectivamente, para captação nos açudes Estreito e Cova da Mandioca.

5 – ESTIMATIVA DE VAZÕES POR MEIO DO CONSUMO DE ENERGIA ELÉTRICA – 2011 a 2015

Por meio da Resolução Conjunta ANEEL / ANA nº 5, 2016, a COMAR concebeu o sistema CEIA – Consumo de Energia Elétrica na Irrigação e Aquicultura, tendo sido alimentado, até 31 de dezembro de 2016, com dados dos consumidores nesse sistema hídrico, relativos aos anos de 2011 a 2015. As Figura 1 e 2 a seguir indicam a localização dos consumidores na região e nos reservatórios Estreito e Cova da Mandioca, respectivamente.

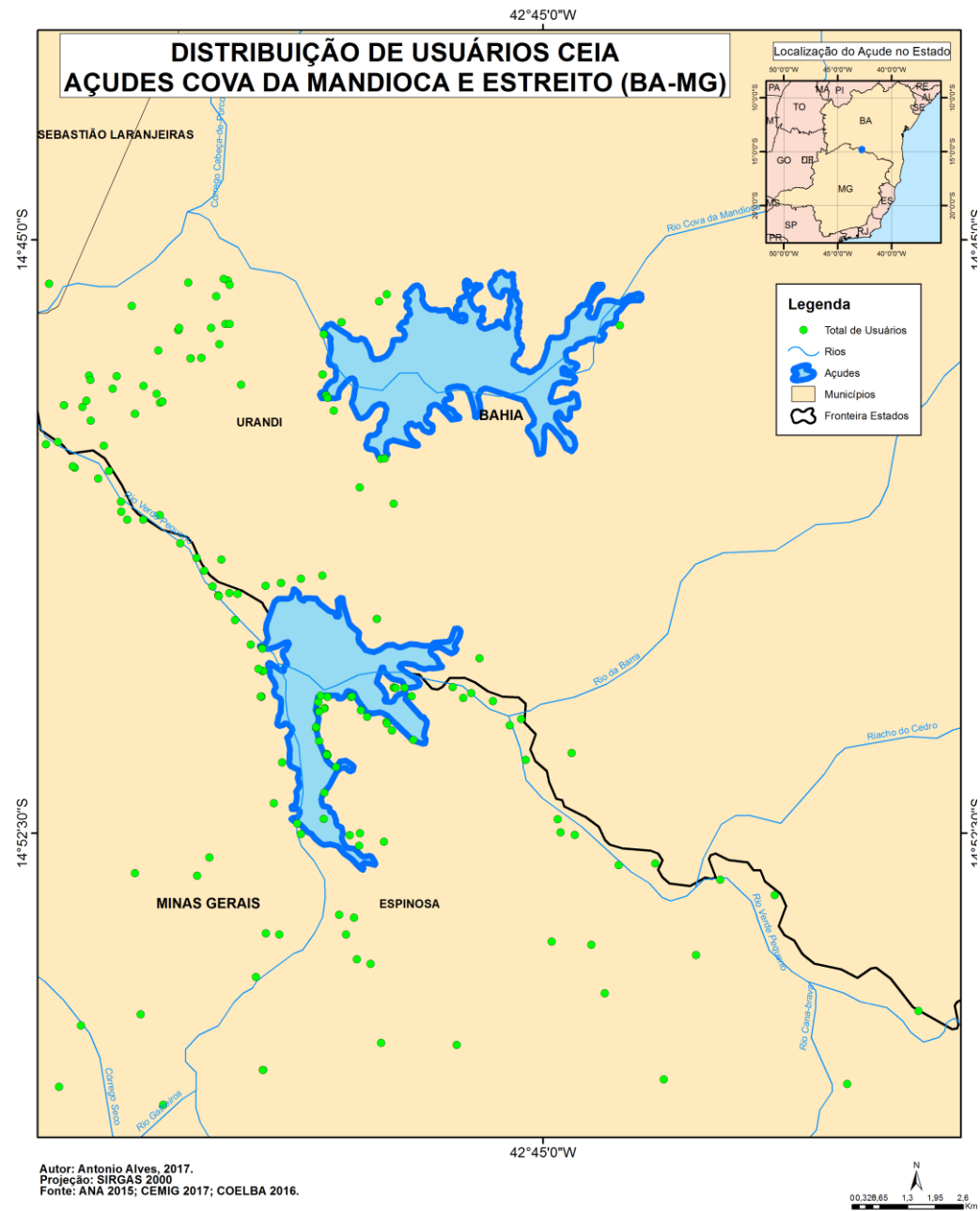


Figura 1 – Consumidores de energia para irrigação e aquicultura na região dos reservatórios Estreito e Cova da Mandioca

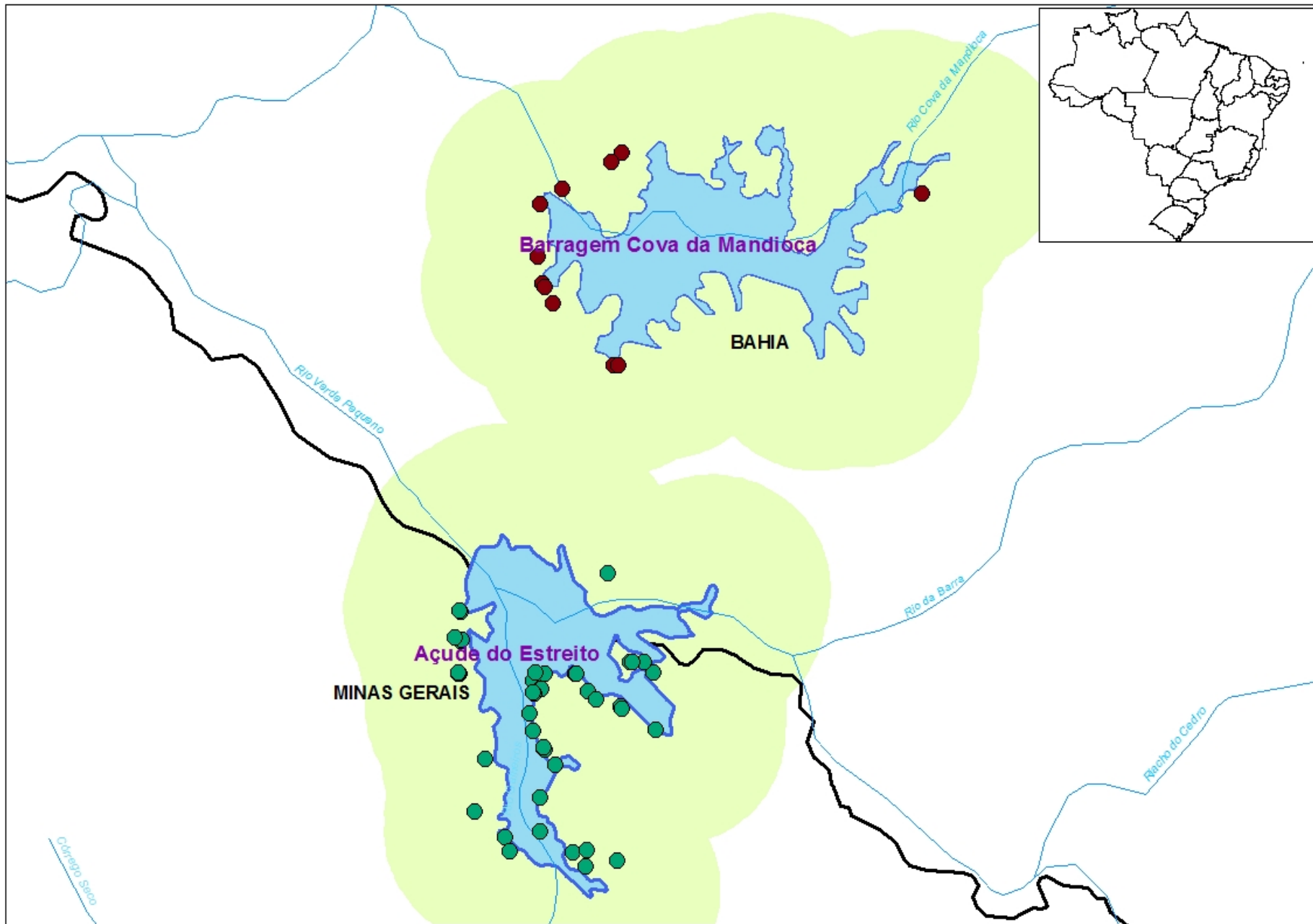


Figura 2 – Consumidores de energia potencialmente usuários dos reservatórios Estreito e Cova da Mandioca

Por meio de metodologia, ainda em processo de aprimoramento para regulamentação interna na ANA, foi possível avaliar preliminarmente as vazões captadas pelo grupo de usuários apresentados nas Figuras 1 e 2. Os resultados mostrados nas Figura 3 e 4 são relativos somente aos anos de 2011 a 2015. A partir de maio deste ano, com nova alimentação dos dados no CEIA, teremos os dados de 2016.

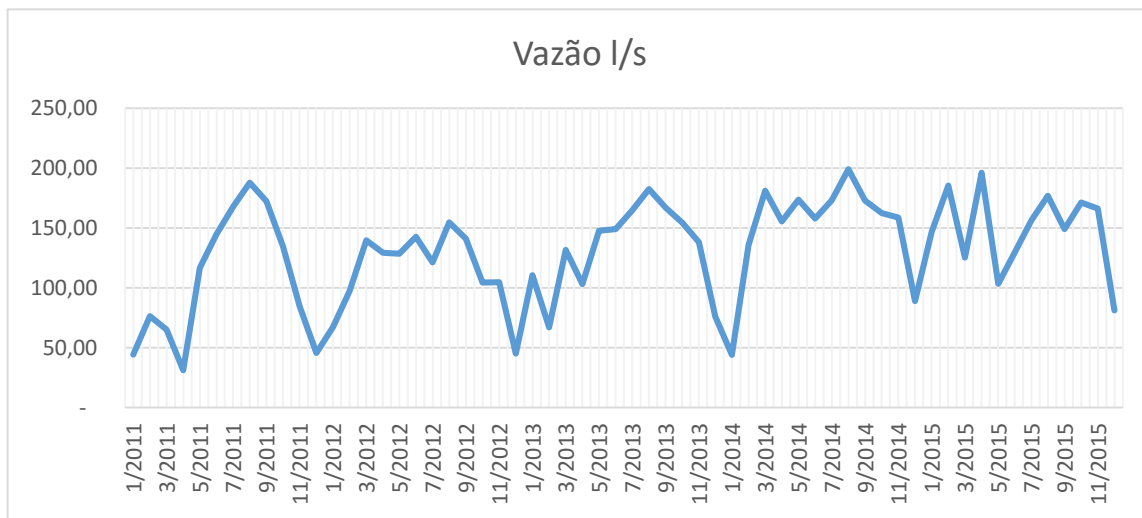


Figura 3 – Uso difuso no reservatório Estreito

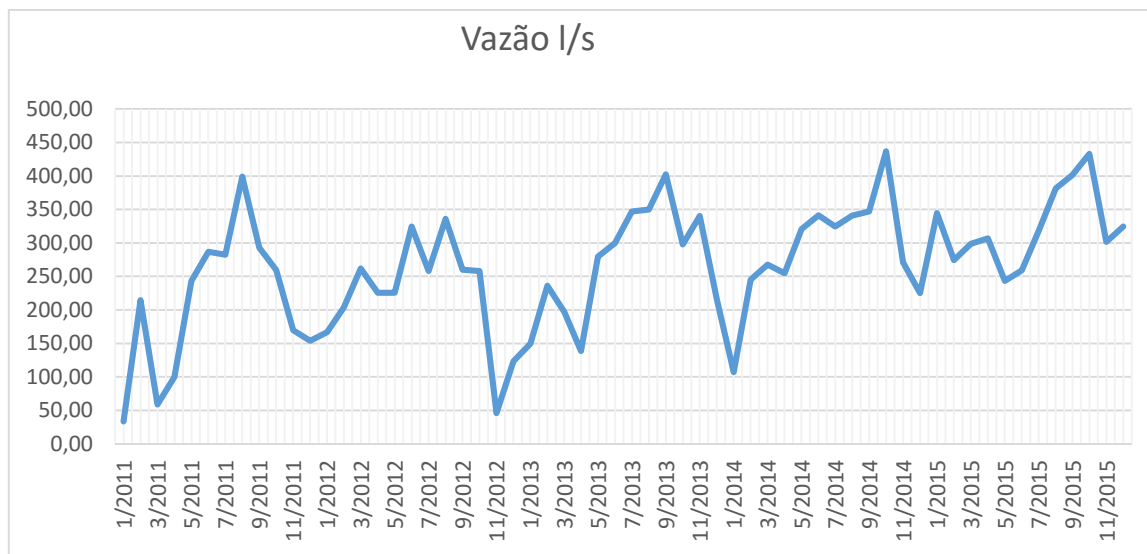


Figura 4 – Uso difuso no reservatório Cova da Mandioca