

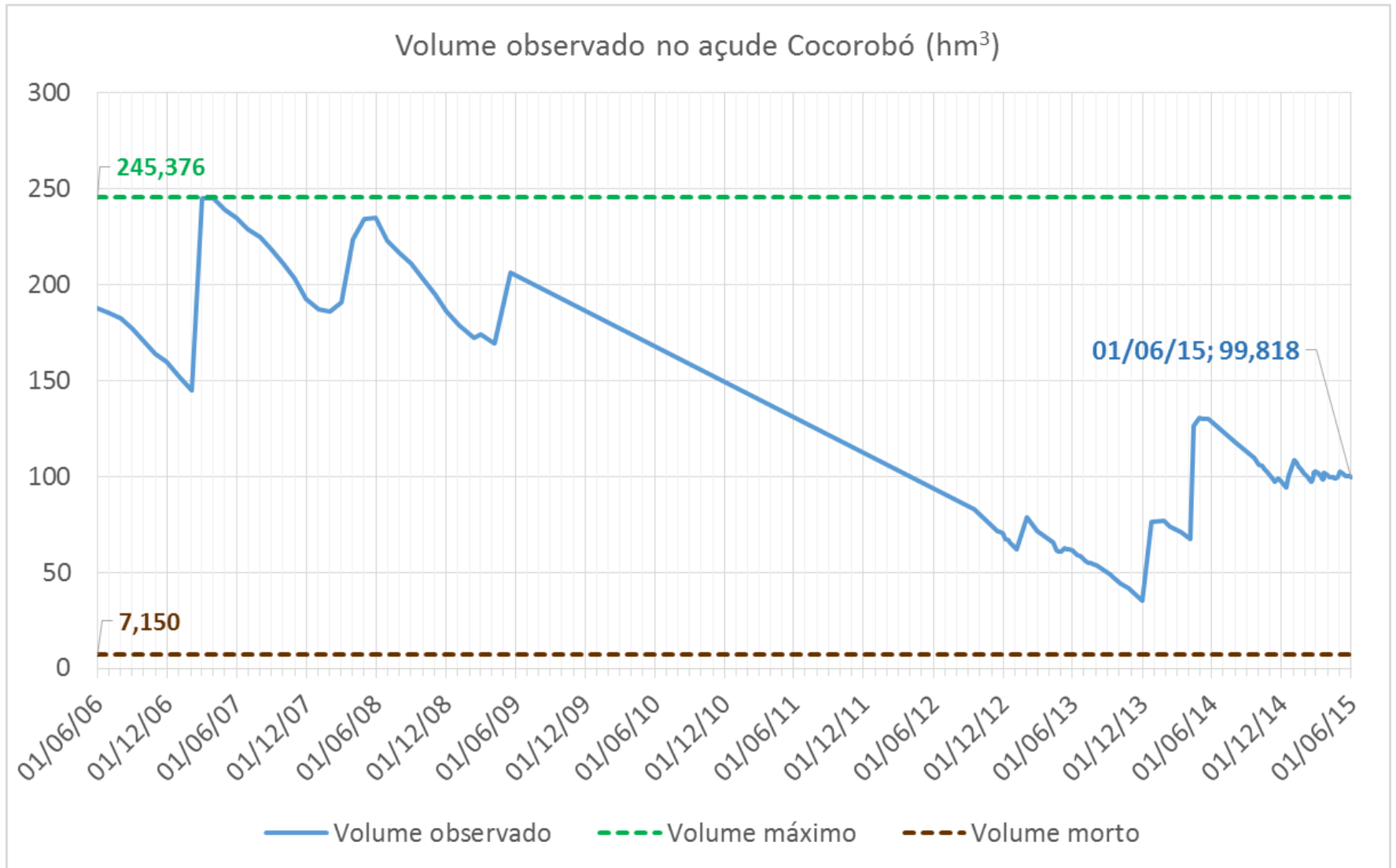


# PAUTA

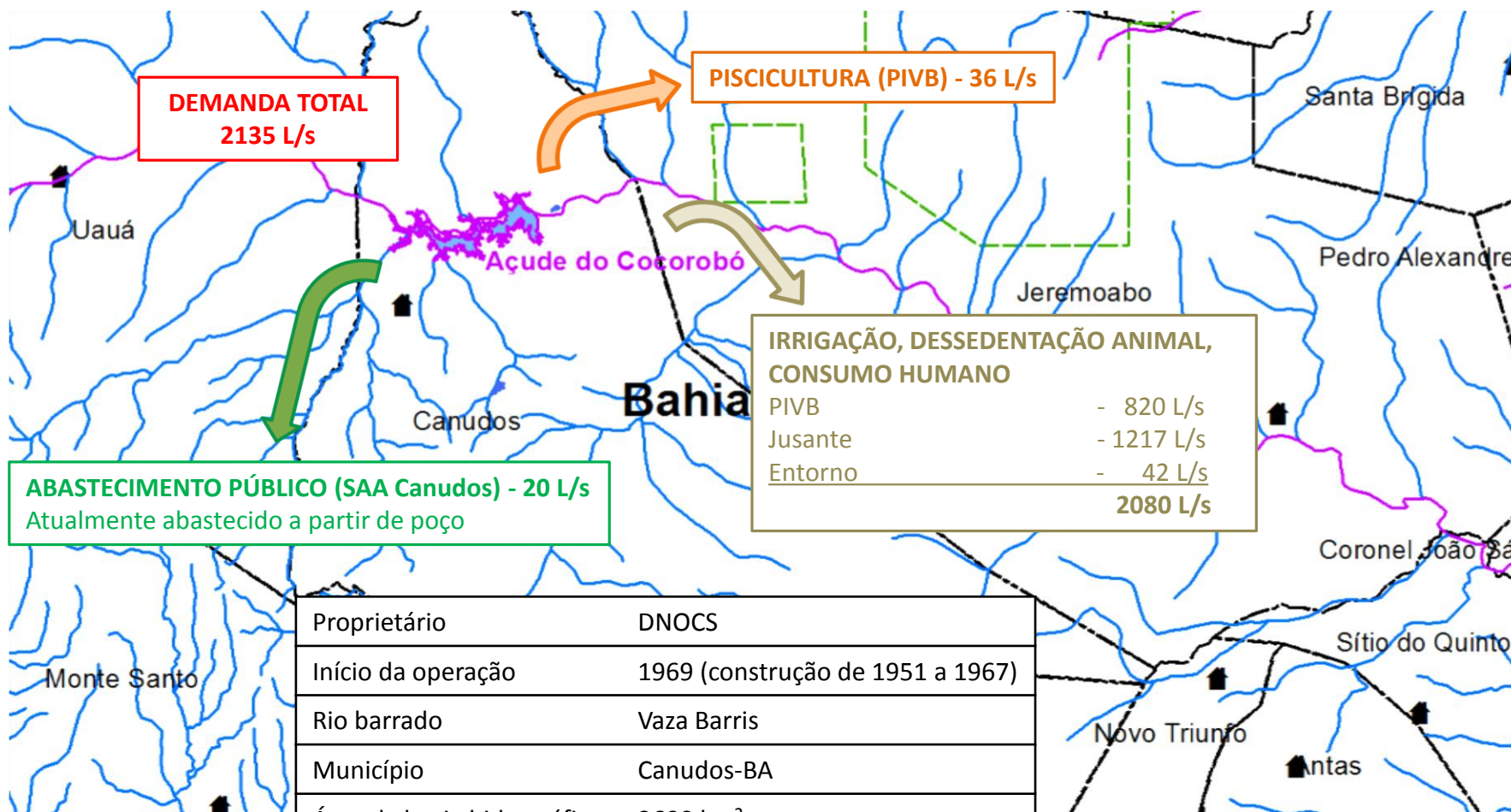
- I. Apresentação pela ANA sobre os usos da água na região
- II. Debate sobre as demandas e disponibilidades apresentadas
- III. Apresentação pela ANA de regras gerais para os usos no reservatório e a jusante
- IV. Debate sobre a proposta de marco regulatório e alocação de água 2015-2016
- V. Encaminhamentos pertinentes à proposta
- VI. Aprovação do Termo de Alocação de Água

- I. Apresentação pela ANA sobre os usos da água na região
- II. Debate sobre as demandas e disponibilidades apresentadas

# HISTÓRICO DO VOLUME ACUMULADO NO AÇUDE



# USOS, DEMANDAS E DISPONIBILIDADE

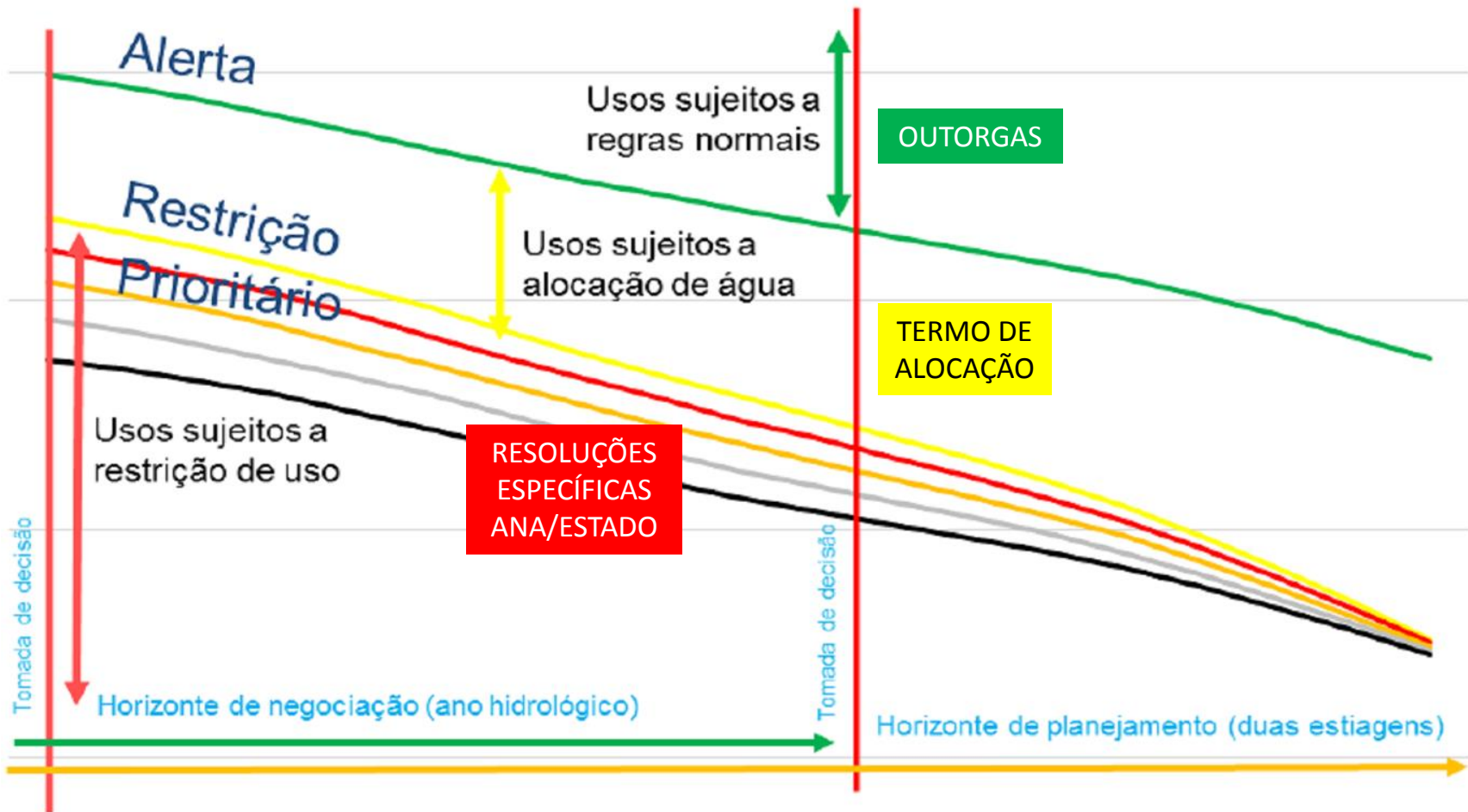


|                            |  |
|----------------------------|--|
| Proprietário               | DNOCS  |
| Início da operação         | 1969 (construção de 1951 a 1967)                                     |
| Rio barrado                | Vaza Barris  |
| Município                  | Canudos-BA   |
| Área da bacia hidrográfica | 3600 km <sup>2</sup>   |
| Volume máximo              | 245,376 hm <sup>3</sup> (cota 358)                                   |
| Volume morto               | 7,150 hm <sup>3</sup> (cota 337,75)                                  |
| Vazão regularizada         | 1,060 m <sup>3</sup> /s (100%)<br><b>2,115 m<sup>3</sup>/s (82%)</b> |

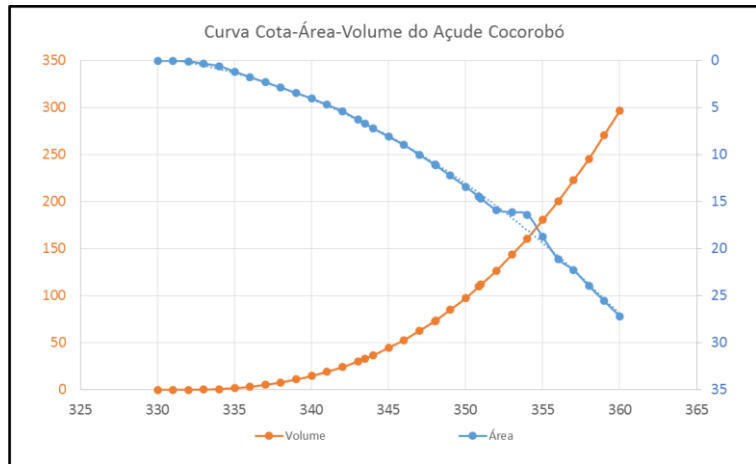
III. Apresentação pela ANA de regras gerais para os usos no reservatório e a jusante

IV. Debate sobre a proposta de marco regulatório e alocação de água 2015-2016

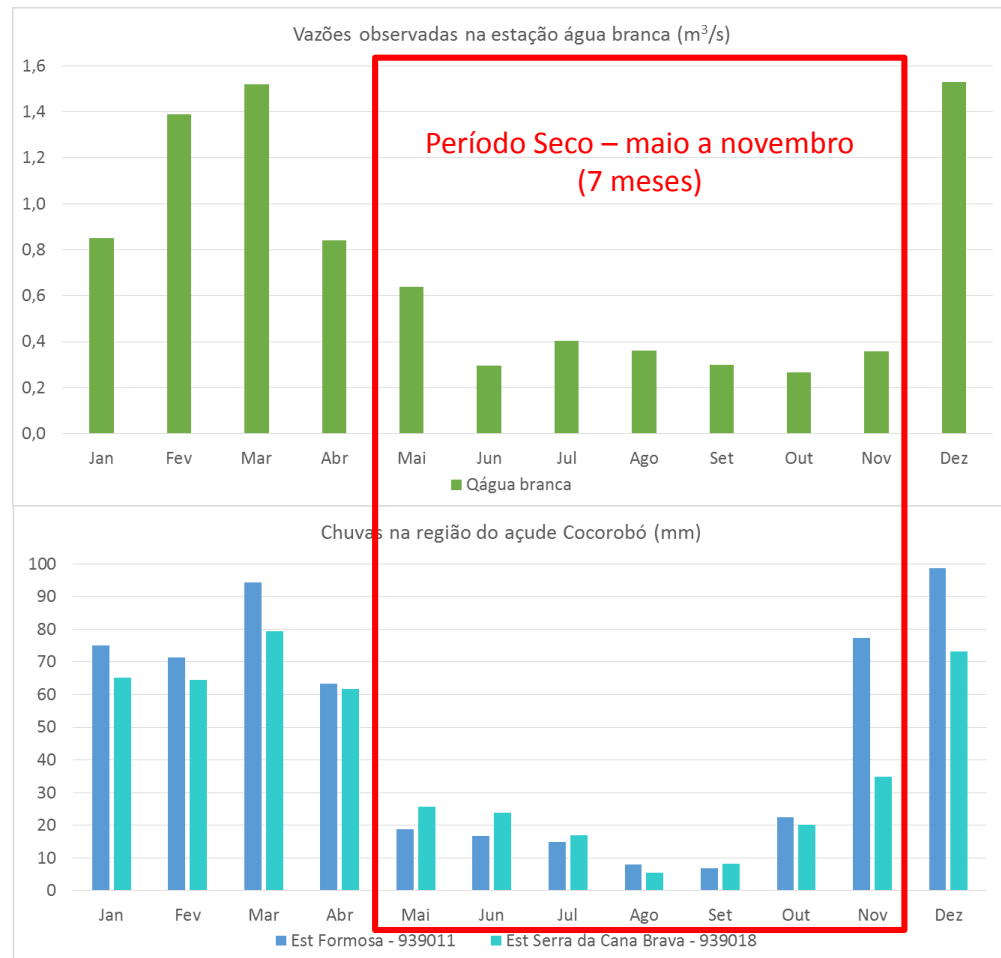
# METODOLOGIA PARA DEFINIÇÃO DE MARCOS REGULATÓRIOS



# DADOS BÁSICOS PARA AS SIMULAÇÕES



| Cota       | Área (m <sup>2</sup> ) | Volume (hm <sup>3</sup> ) |
|------------|------------------------|---------------------------|
| 330        | 0,003                  | 0,000                     |
| 332        | 0,076                  | 0,079                     |
| 334        | 0,590                  | 0,745                     |
| 336        | 1,761                  | 3,097                     |
| <b>337</b> | <b>2,316</b>           | <b>5,413</b>              |
| 338        | 2,871                  | 7,729                     |
| 339        | 3,448                  | 11,177                    |
| 340        | 4,026                  | 14,625                    |
| 341        | 4,704                  | 19,329                    |
| 342        | 5,381                  | 24,032                    |
| 344        | 7,217                  | 36,630                    |
| 346        | 8,976                  | 52,823                    |
| 348        | 11,065                 | 72,864                    |
| 349        | 12,233                 | 85,097                    |
| 350        | 13,401                 | 97,330                    |
| 351        | 14,638                 | 111,968                   |
| 352        | 15,875                 | 126,606                   |
| 354        | 16,373                 | 160,855                   |
| 356        | 21,095                 | 200,323                   |
| <b>358</b> | <b>23,958</b>          | <b>245,376</b>            |



## Evaporação (mm) – Média das normais climatológicas das estações Cícero Dantas e Monte Santo - INMET

| jan   | fev   | mar   | abr   | mai  | jun  | jul  | ago  | set   | out   | nov   | dez   | total  |
|-------|-------|-------|-------|------|------|------|------|-------|-------|-------|-------|--------|
| 161,5 | 142,1 | 143,5 | 117,7 | 96,5 | 74,7 | 79,2 | 98,9 | 121,0 | 164,3 | 158,1 | 152,2 | 1509,7 |

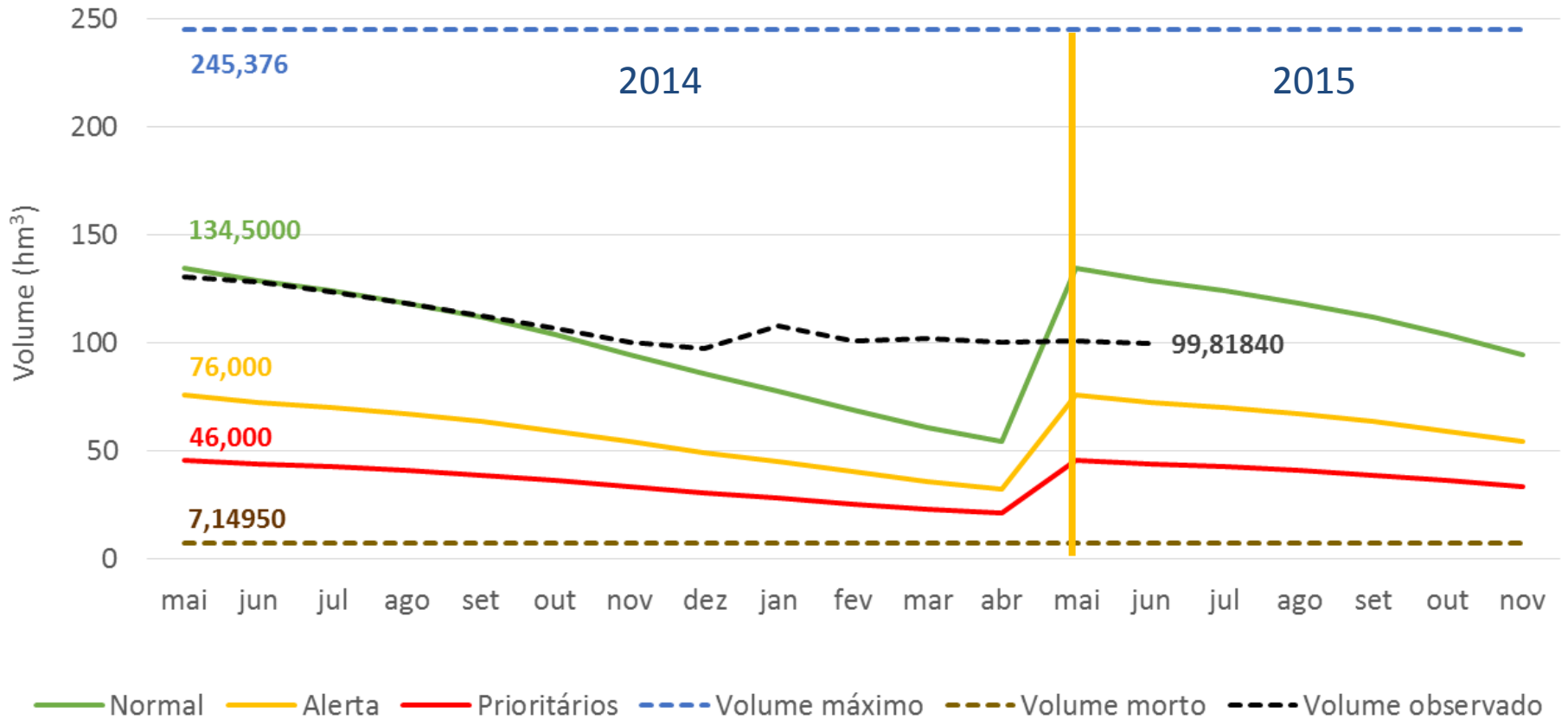


## DEMANDAS E PRIORIDADES DE USO

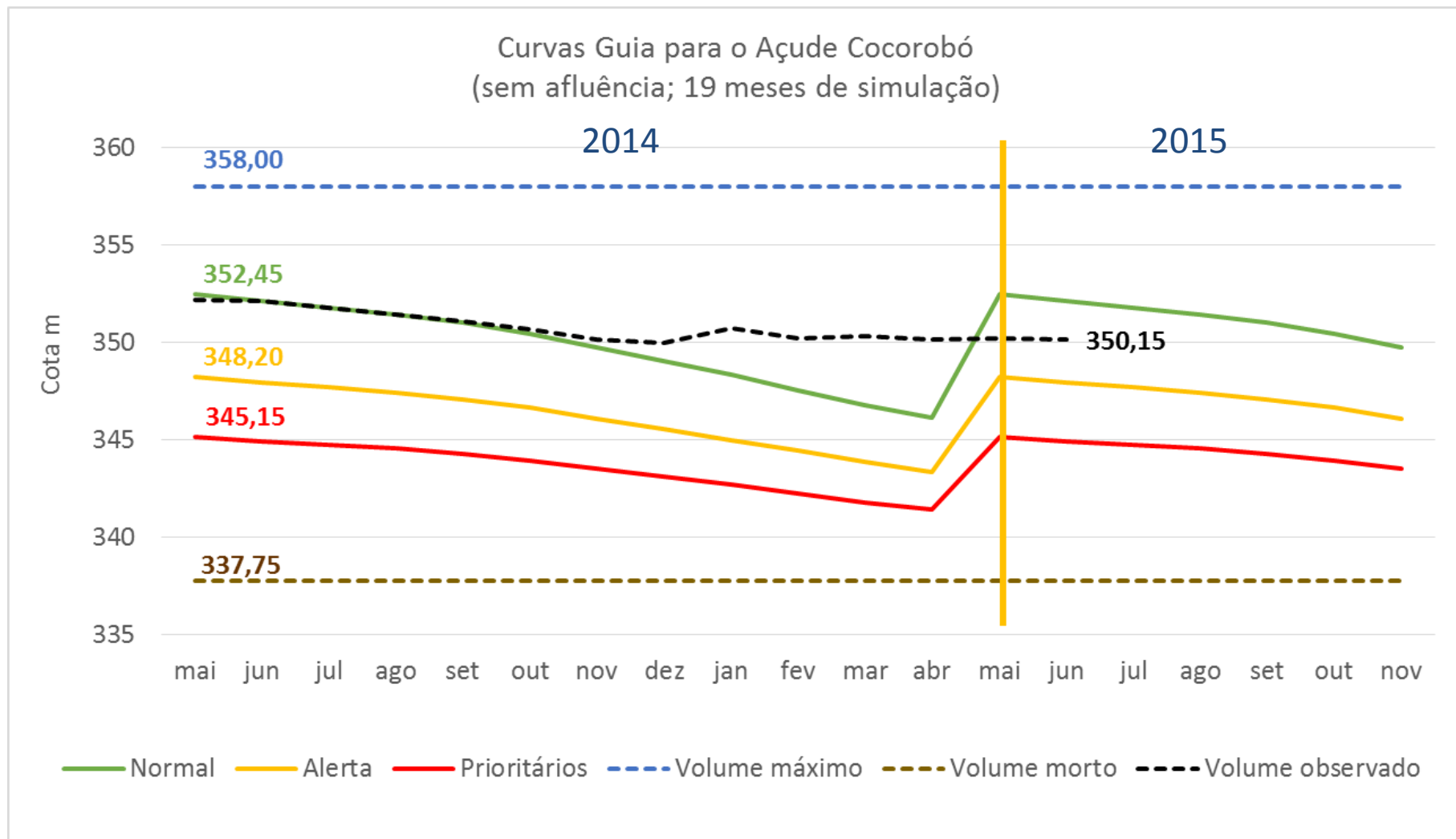
| <b>USOS</b>  | <b>DEMANDAS<br/>TOTAIS</b> | <b>USO<br/>PARCIAL</b> | <b>USOS<br/>PRIORITÁRIOS</b> |
|--|----------------------------|------------------------|------------------------------|
| Piscicultura – PIVB  | 100%                       | 50%                    | 25%                          |
| Irrigação, dessedentação animal e consumo humano – PIVB    | 100%                       | 50%                    | 25%                          |
| Irrigação, dessedentação animal e consumo humano – jusante | 100%                       | 50%                    | 25%                          |
| Irrigação, dessedentação animal e consumo humano – entorno | 100%                       | 50%                    | 25%                          |

# CURVAS GUIA – MARCO REGULATÓRIO

Curvas Guia para o Açude Cocorobó  
(sem afluência; 19 meses de simulação)



## CURVAS GUIA – MARCO REGULATÓRIO

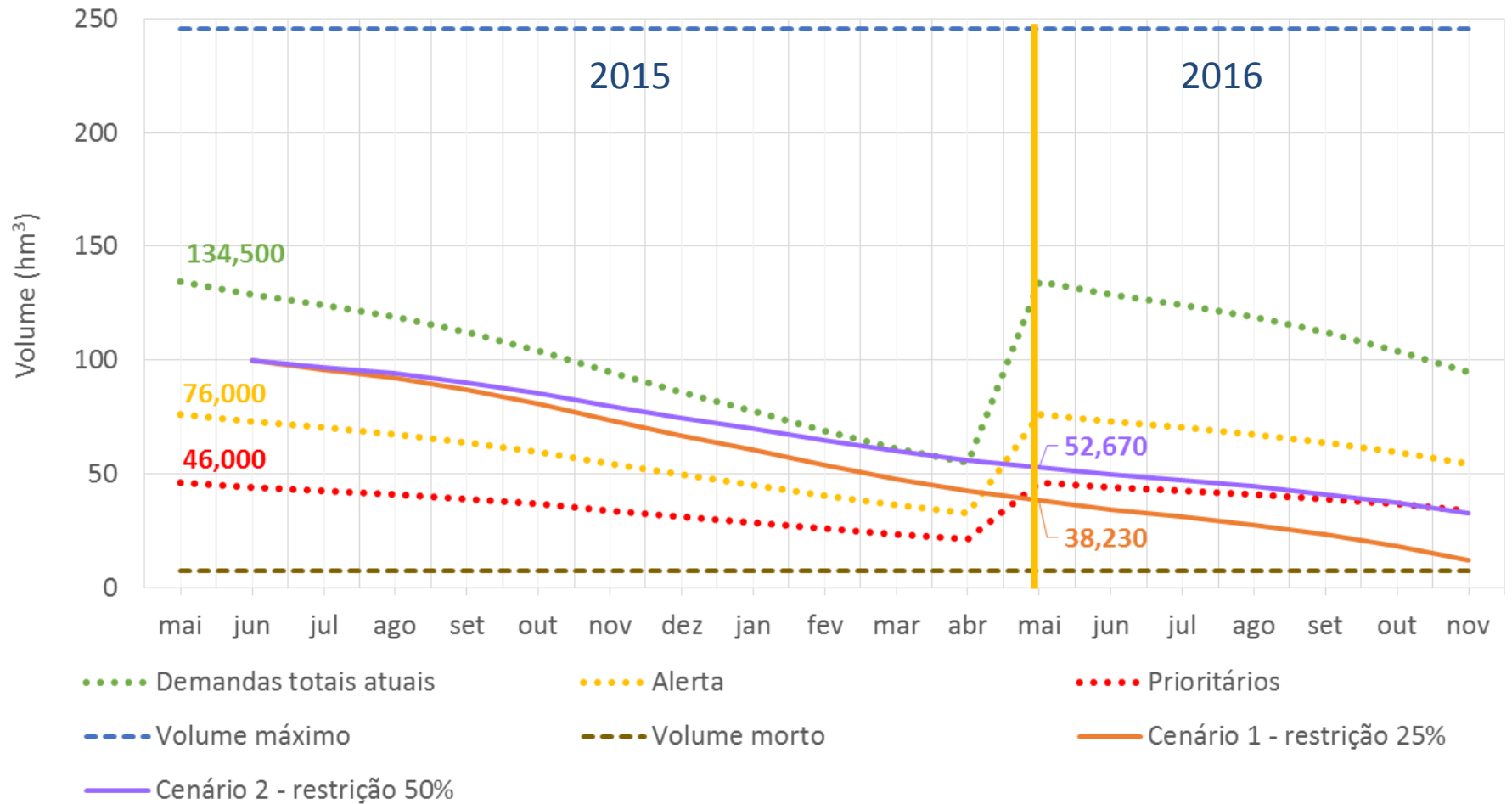


## ALOCAÇÃO 2015-2016

| USOS   | USOS – CENÁRIO 1    |         | USOS – CENÁRIO 2 |         |
|--|---------------------|---------|------------------|---------|
|  | Piscicultura – PIVB | 50%     | 18 L/s           | 75%     |
| Irrigação, dessedentação animal e consumo humano – PIVB    | 50%                 | 410 L/s | 75%              | 615 L/s |
| Irrigação, dessedentação animal e consumo humano – jusante | 50%                 | 609 L/s | 75%              | 913 L/s |
| Irrigação, dessedentação animal e consumo humano – entorno | 50%                 | 21 L/s  | 75%              | 32 L/s  |

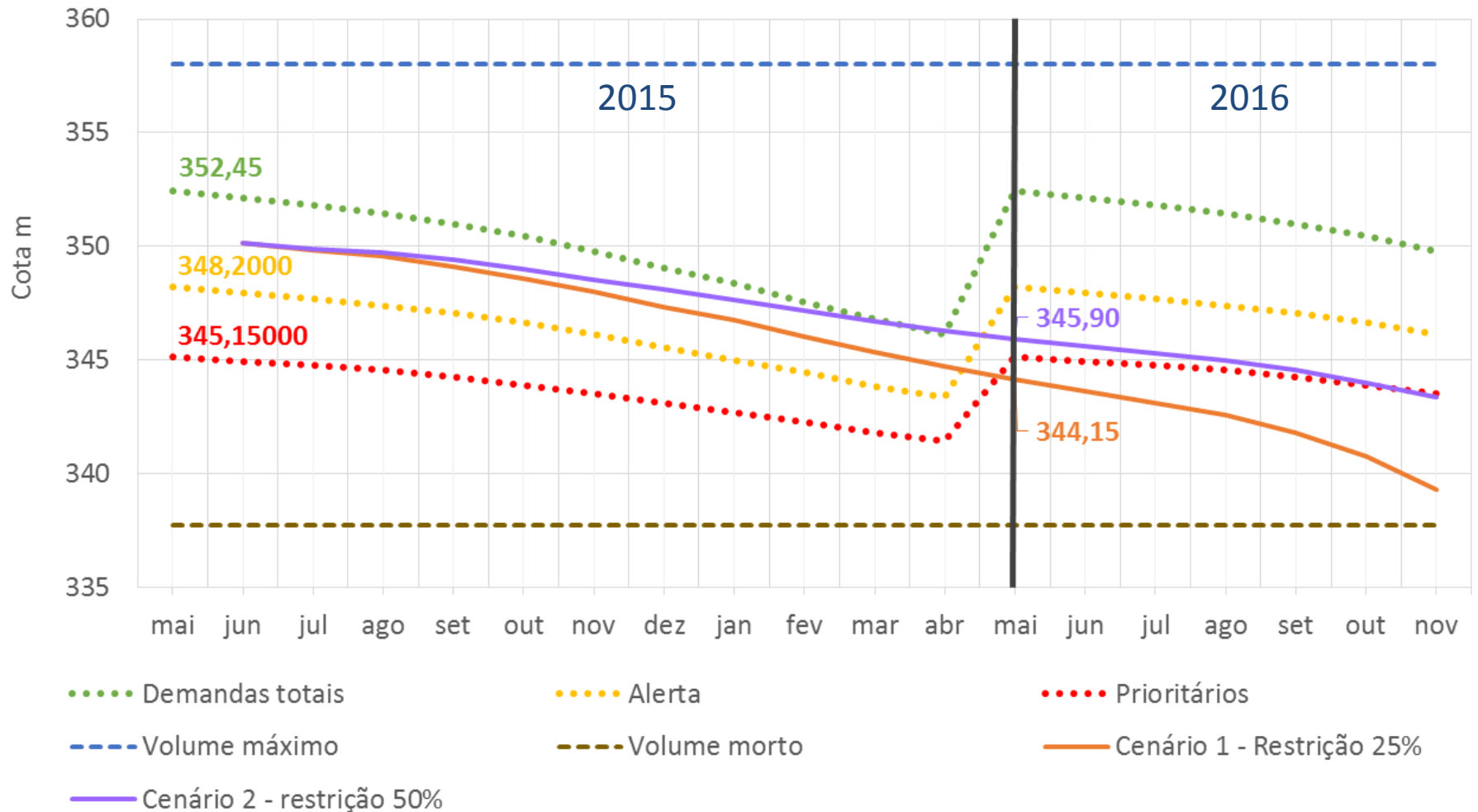
# ALOCAÇÃO 2015-2016

Curvas Guia para o Açude Cocorobó  
(sem afluência; 19 meses de simulação)



# ALOCAÇÃO 2015-2016

Curvas Guia para o Açude Cocorobó  
(sem afluência; 19 meses de simulação)



# PAUTA

V. Encaminhamentos pertinentes à proposta

VI. Aprovação do Termo de Alocação de Água

# Obrigado!

**Flávio José D'Castro Filho**  
Especialista em Recursos Hídricos

**flavio.filho@ana.gov.br | (+55) (61) 2109 –5553**

**www.ana.gov.br**



[www.twitter.com/anagovbr](http://www.twitter.com/anagovbr)

The Facebook logo, consisting of the word "facebook" in white lowercase letters on a dark blue rectangular background.

[www.facebook.com/anagovbr](http://www.facebook.com/anagovbr)

The YouTube logo, featuring the word "You" in black and "Tube" in white on a red rounded rectangle.

[www.youtube.com/anagovbr](http://www.youtube.com/anagovbr)