

Marcos Regulatórios e Alocação de Água – Açudes Brumado e Riacho do Paulo (BA)

Local : Livramento de Nossa
Senhora - BA

Data : 20/05/2015



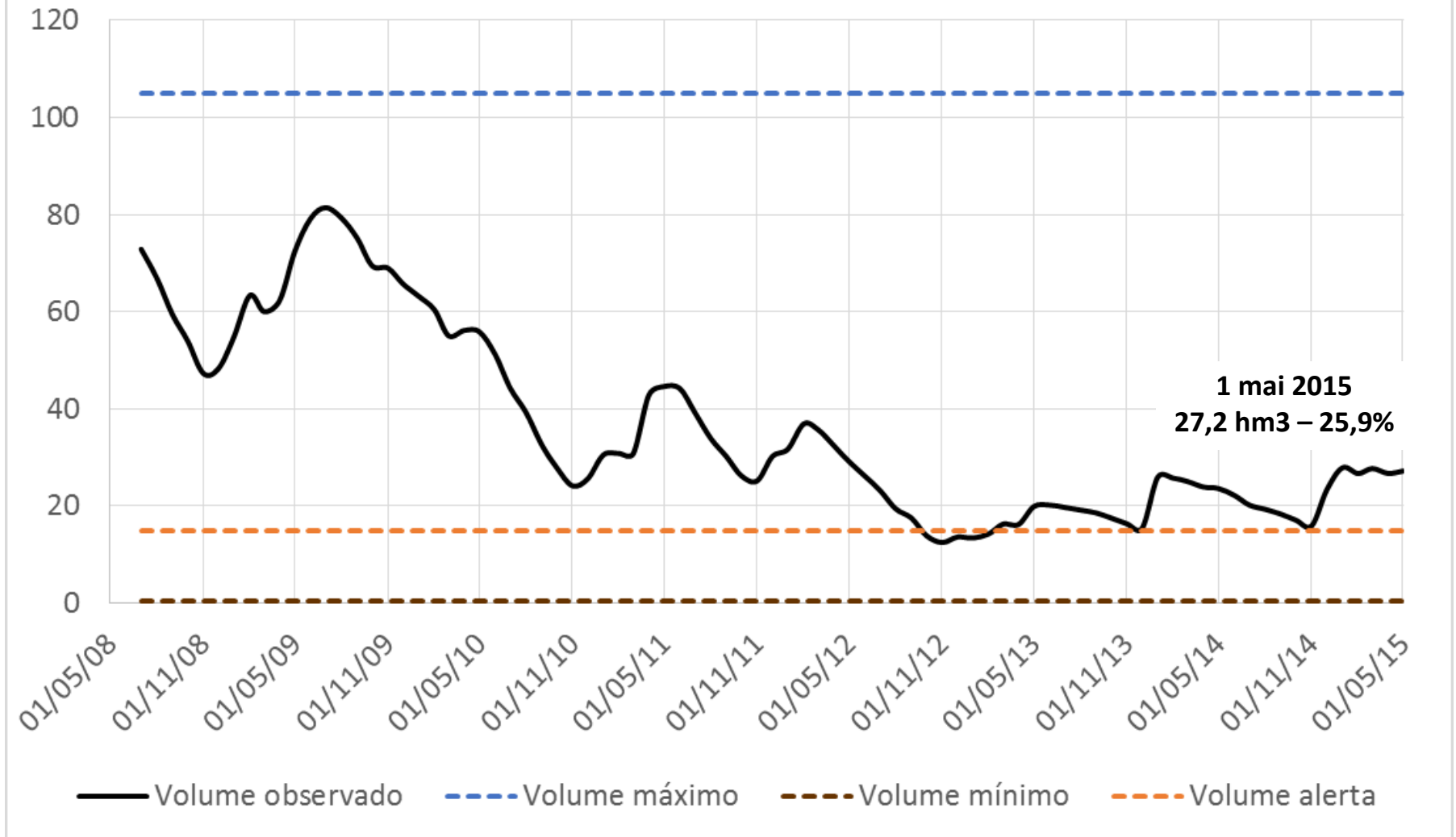
PAUTA

- I. Apresentação pela ANA sobre os usos da água na região
- II. Debate sobre as demandas e disponibilidades apresentadas
- III. Apresentação pela ANA de regras gerais para os usos no reservatório e a jusante
- IV. Debate sobre a proposta de marco regulatório e alocação de água 2015-2016
- V. Encaminhamentos pertinentes à proposta
- VI. Aprovação do Termo de Alocação de Água

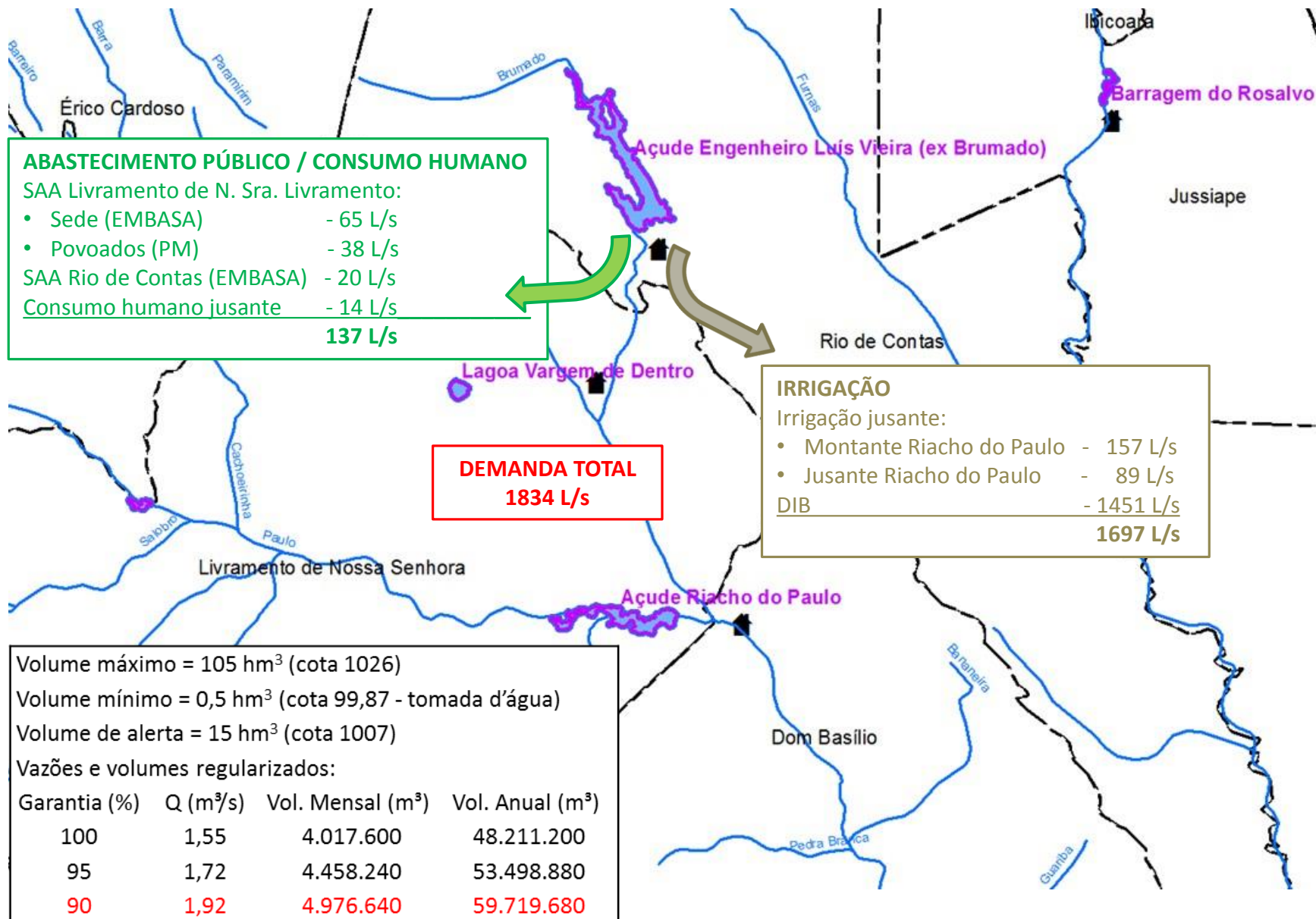
- I. Apresentação pela ANA sobre os usos da água na região
- II. Debate sobre as demandas e disponibilidades apresentadas

HISTÓRICO DO VOLUME ACUMULADO NO AÇUDE

Histórico do volume do açude Brumado (hm³)



USOS, DEMANDAS E DISPONIBILIDADE



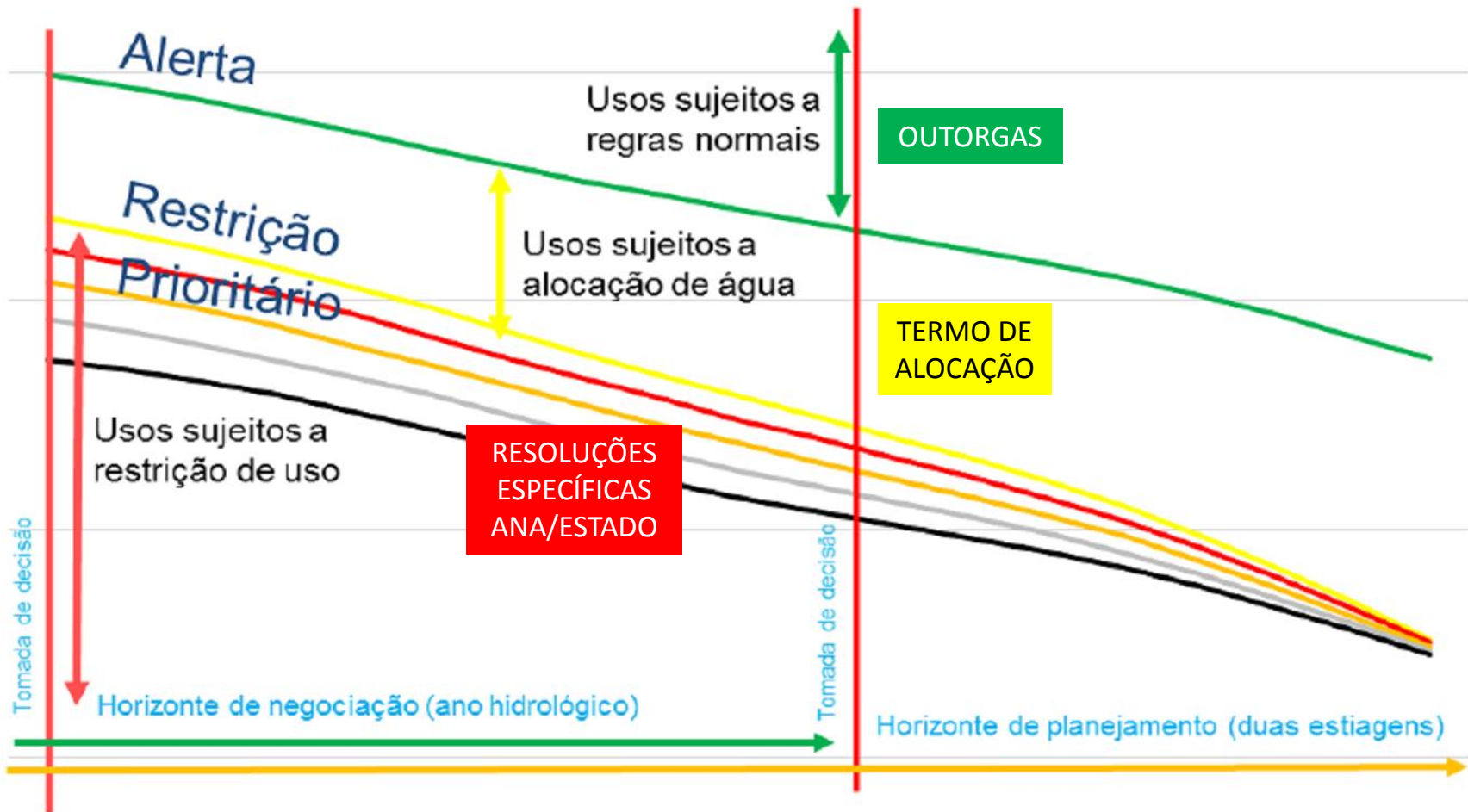
DETALHAMENTO DAS DEMANDA CONSIDERADAS

Finalidade / Demanda (L/s)	jan	fev	mar	abr	mai	jun	jul	ago	set	out	nov	dez	média
Abastecimento Público e Consumo humano													
SAA Livramento de N. Sra. - Sede (EMBASA)	65,0	65,0	65,0	65,0	65,0	65,0	65,0	65,0	65,0	65,0	65,0	65,0	65,0
SAA Livramento de N. Sra. - Localidades (PM)	38,0	38,0	38,0	38,0	38,0	38,0	38,0	38,0	38,0	38,0	38,0	38,0	38,0
SAA Rio de Contas - Sede (EMBASA)	20,0	20,0	20,0	20,0	20,0	20,0	20,0	20,0	20,0	20,0	20,0	20,0	20,0
Usuários de jusante	14,0	14,0	14,0	14,0	14,0	14,0	14,0	14,0	14,0	14,0	14,0	14,0	14,0
Irrigação													
Usuário trecho açude-Riacho do Paulo	159	151	145	148	168	145	149	182	207	204	106	117	157
Usuário trecho jusante Riacho do Paulo	59,0	49,3	57,4	52,3	65,2	64,0	154,7	168,0	169,2	138,1	46,6	42,4	88,9
DIB	1348	1348	1277	1396	1613	1396	1478	1777	2016	1882	914	968	1451
Total	1703	1685	1616	1734	1983	1743	1919	2264	2530	2360	1203	1264	1834

III. Apresentação pela ANA de regras gerais para os usos no reservatório e a jusante

IV. Debate sobre a proposta de marco regulatório e alocação de água 2015-2016

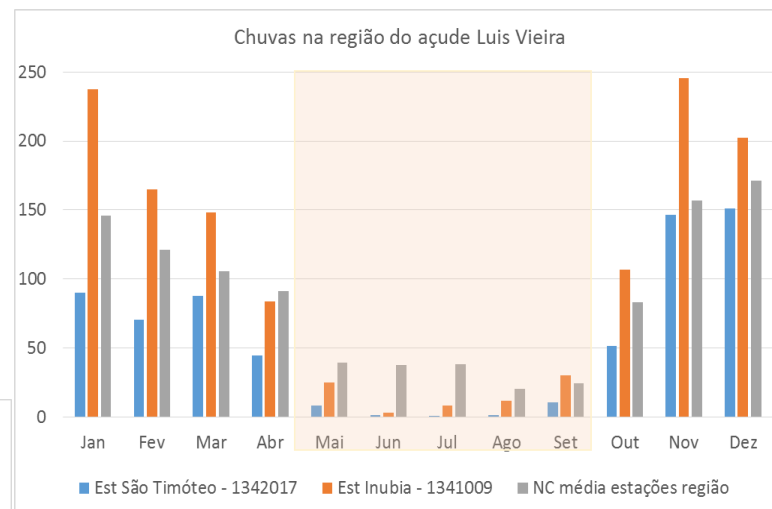
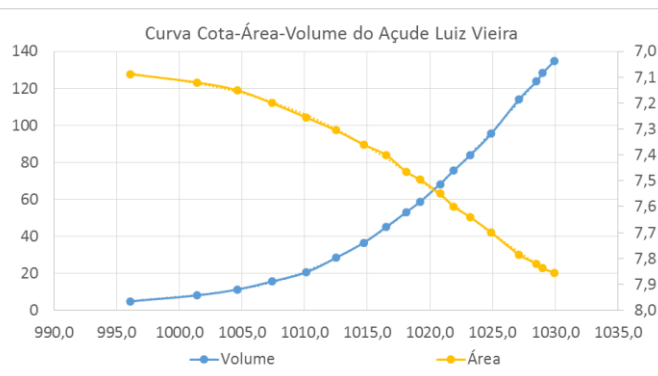
METODOLOGIA PARA DEFINIÇÃO DE MARCOS REGULATÓRIOS



DADOS BÁSICOS PARA AS SIMULAÇÕES

Rio barrado: Brumado
 Área da bacia hidrográfica: 256 km²
 Área da bacia hidráulica: 7,75 km²
 Volume máximo: 105 hm³ (cota 1026)
 Volume mínimo Operacional: 0,522 (cota 990,87 - tomada d'água)

Cota	Área (km ²)	Volume (hm ³)
990	0	0
996,1	7,088	4,860
1001,4	7,120	8,040
1004,6	7,150	11,240
1007,4	7,200	15,602
1010,1	7,255	20,460
1012,5	7,305	28,375
1014,7	7,360	36,458
1016,5	7,400	45,000
1018,1	7,465	53,000
1019,2	7,495	58,634
1020,8	7,550	68,234
1021,9	7,600	75,575
1023,2	7,640	83,780
1024,9	7,700	95,587
1027,1	7,785	114,000
1028,5	7,820	123,700
1029,0	7,837	128,200
1029,9	7,855	134,600



Evaporação (mm) – Média das normais climatológicas das estações Caetitê, Lençóis Bom Jesus da Lapa, Itiruçu - INMET

Jan	Fev	Mar	Abr	Mai	Jun	Jul	Ago	Set	Out	Nov	Dez	Ano
108,8	102,9	110,4	98,6	104,0	104,6	125,5	154,3	163,0	147,2	111,2	104,2	1434,6

DEMANDAS E PRIORIDADES DE USO

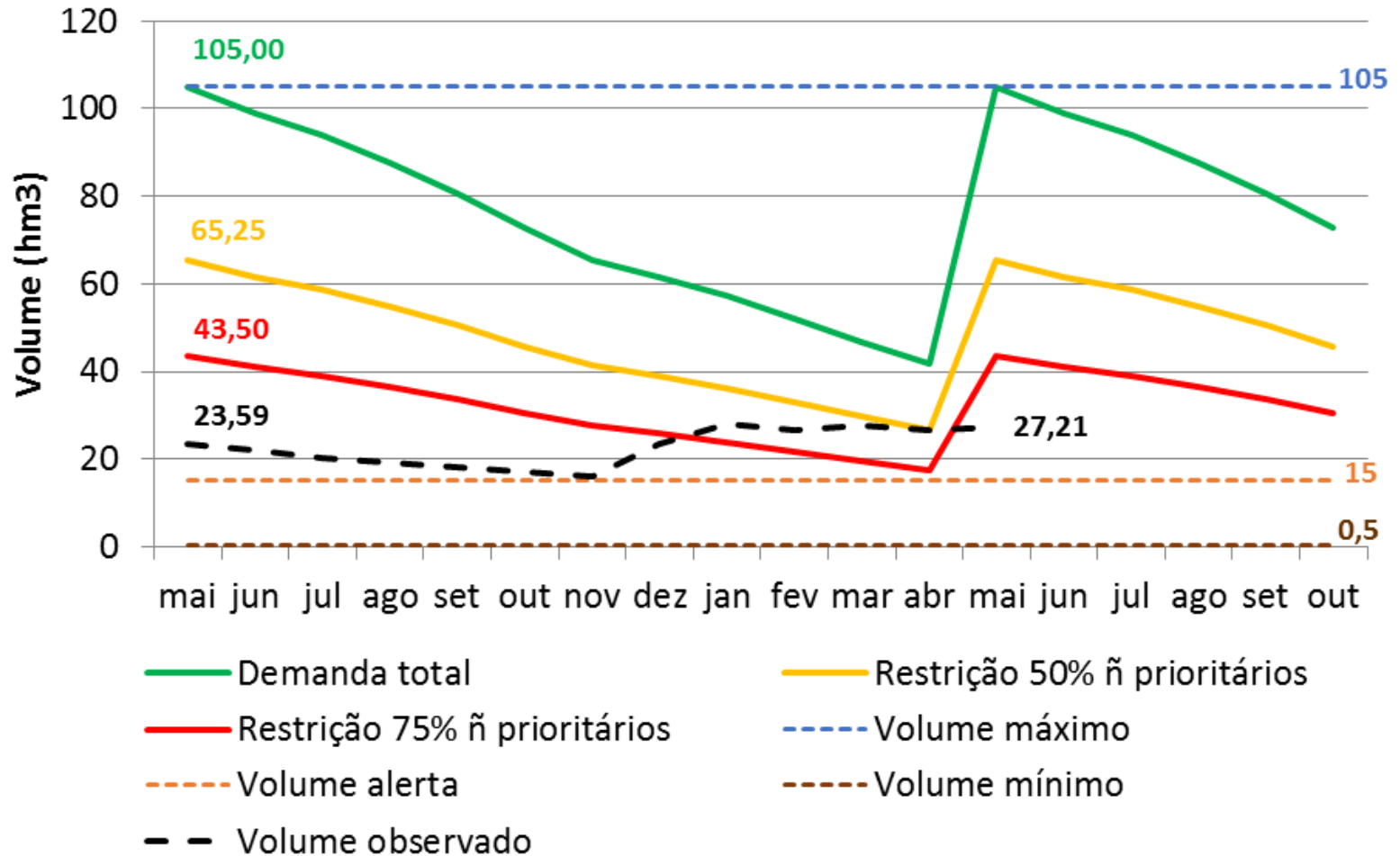
Finalidade / Demanda (L/s)	jan	fev	mar	abr	mai	jun	jul	ago	set	out	nov	dez	média
Abastecimento Público e Consumo humano													
SAA Livramento de N. Sra. - Sede (EMBASA)	65,0	65,0	65,0	65,0	65,0	65,0	65,0	65,0	65,0	65,0	65,0	65,0	65,0
SAA Livramento de N. Sra. - Localidades (PM)	38,0	38,0	38,0	38,0	38,0	38,0	38,0	38,0	38,0	38,0	38,0	38,0	38,0
SAA Rio de Contas - Sede (EMBASA)	20,0	20,0	20,0	20,0	20,0	20,0	20,0	20,0	20,0	20,0	20,0	20,0	20,0
Usuários de jusante	14,0	14,0	14,0	14,0	14,0	14,0	14,0	14,0	14,0	14,0	14,0	14,0	14,0
Irrigação													
Usuário trecho açude-Riacho do Paulo	159	151	145	148	168	145	149	182	207	204	106	117	157
Usuário trecho jusante Riacho do Paulo	59,0	49,3	57,4	52,3	65,2	64,0	154,7	168,0	169,2	138,1	46,6	42,4	88,9
DIB	1348	1348	1277	1396	1613	1396	1478	1777	2016	1882	914	968	1451
Total	1703	1685	1616	1734	1983	1743	1919	2264	2530	2360	1203	1264	1834

DEMANDAS E PRIORIDADES DE USO

USOS	NORMAL	ALERTA	PRIORITÁRIOS
Abastecimento público - SAA Livramento de N. Sra. - Sede (EMBASA)	100%	100%	100%
Abastecimento público - SAA Livramento de N. Sra. - Localidades (PM)	100%	100%	100%
Abastecimento público - SAA Rio de Contas - Sede (EMBASA)	100%	100%	100%
Consumo humano - usuários de jusante	100%	100%	100%
Irrigação - DIB	100%	50%	25%
Irrigação - usuário trecho açude-Riacho do Paulo	100%	50%	25%
Irrigação - usuário trecho jusante Riacho do Paulo	100%	50%	25%

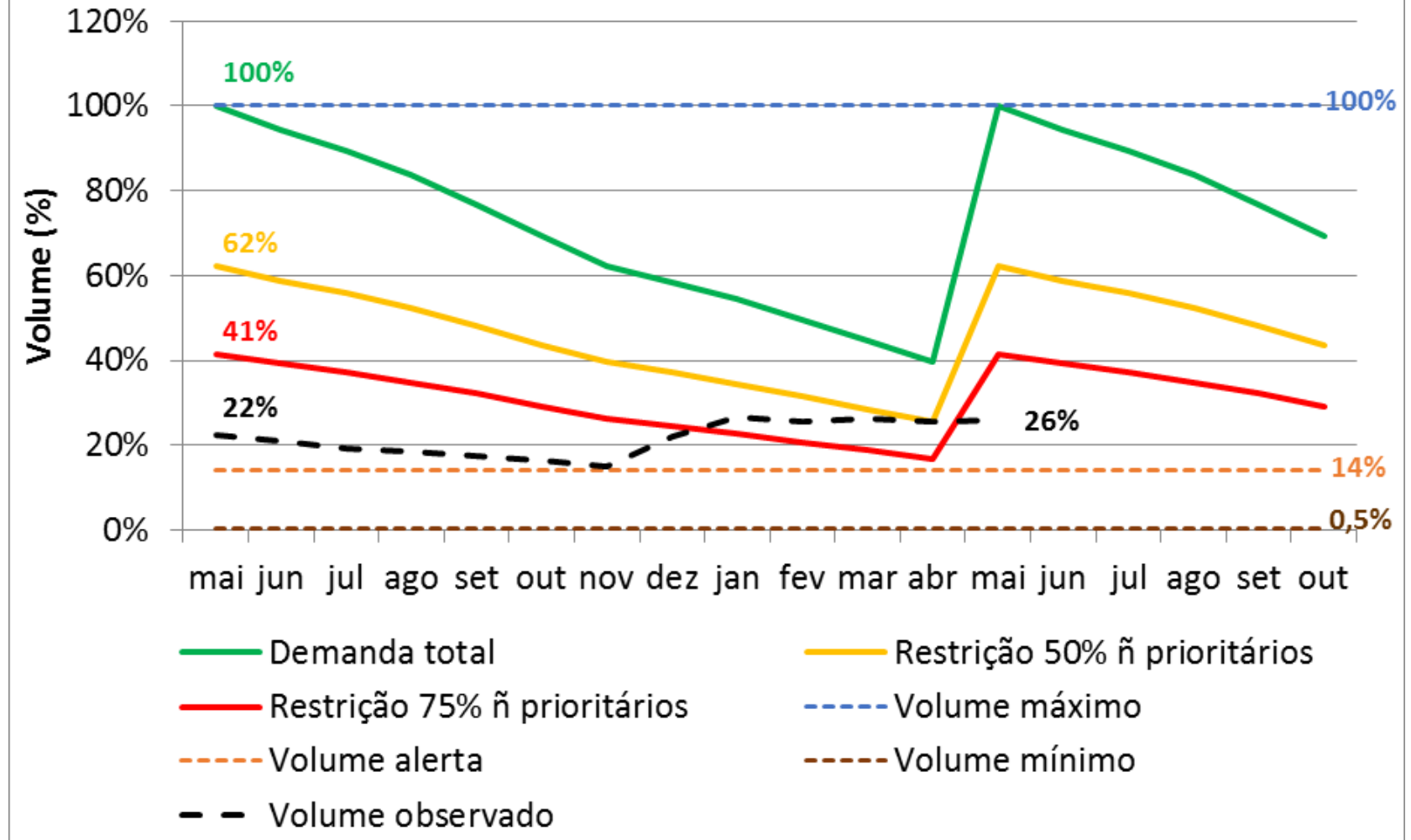
CURVAS GUIA – MARCO REGULATÓRIO

Curvas para o açude Luiz Vieira (sem afluência; 18 meses de simulação)



CURVAS GUIA – MARCO REGULATÓRIO

Curvas para o açude Luiz Vieira (sem afluência; 18 meses de simulação)

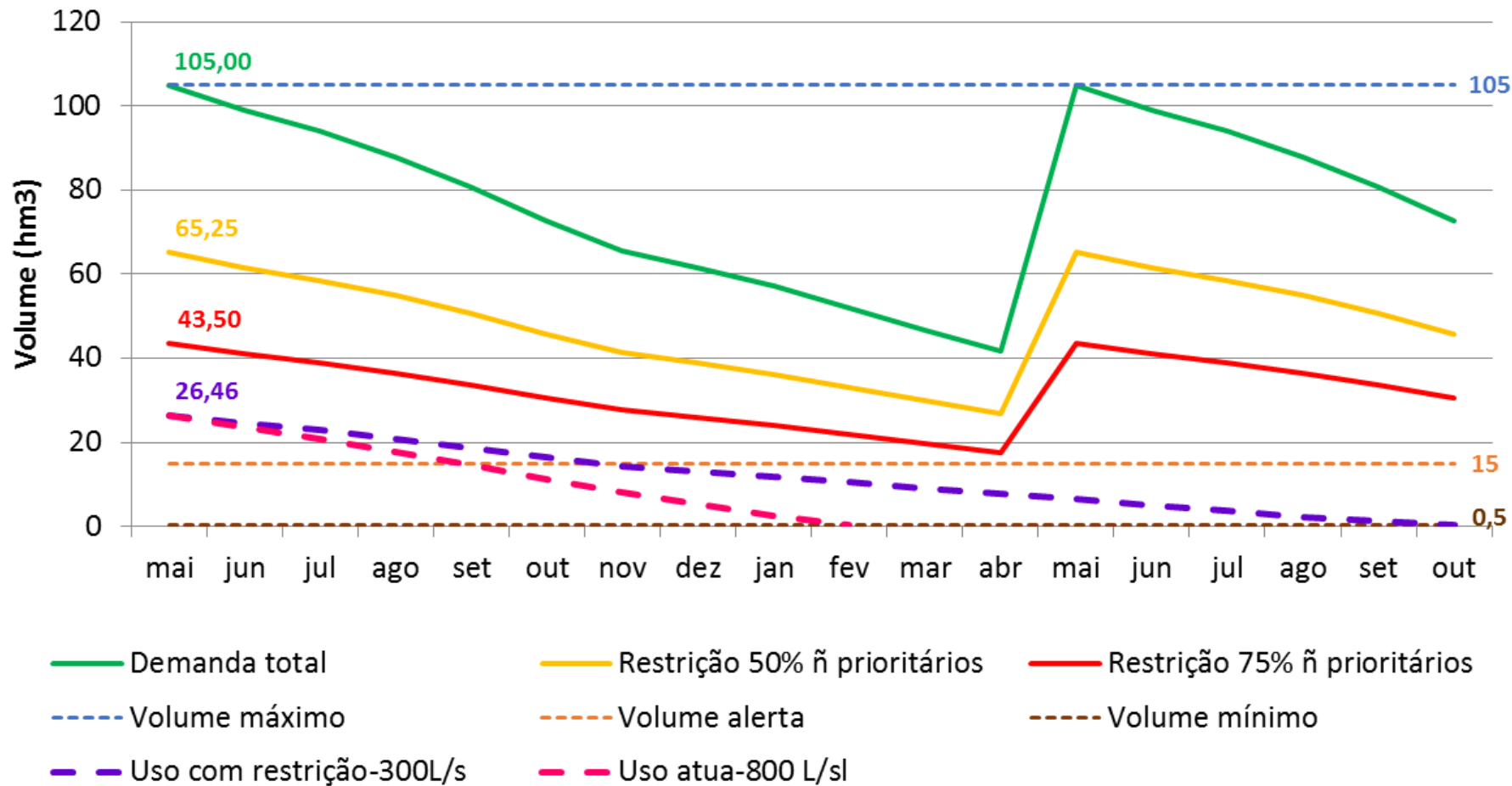


OPERAÇÃO ATUAL DO AÇUDE

Dia da semana	Vazão (L/s)	Regime (h/dia)	Volume (m3)	Volume (m3/dia)	Vazão média (L/s)	
seg	190	24	16.416	16.416	190	
ter	190	24	16.416	16.416	190	
qua	190	20	13.680	84.240	975	(4900 L/s das 20h da quarta-feira até 12h da quinta-feira)
	4900	4	70.560			
qui	4900	12	211.680	239.436	2.771	
	190	9	6.156			
sex	2000	3	21.600	94.608	1.095	(2000 L/s das 21h da quinta-feira até 12h da sexta-feira)
	2000	12	86.400			
	190	12	8.208			
sab	190	24	16.416	16.416	190	
dom	190	24	16.416	16.416	190	
Vazão média defluente atual (L/s)					800	

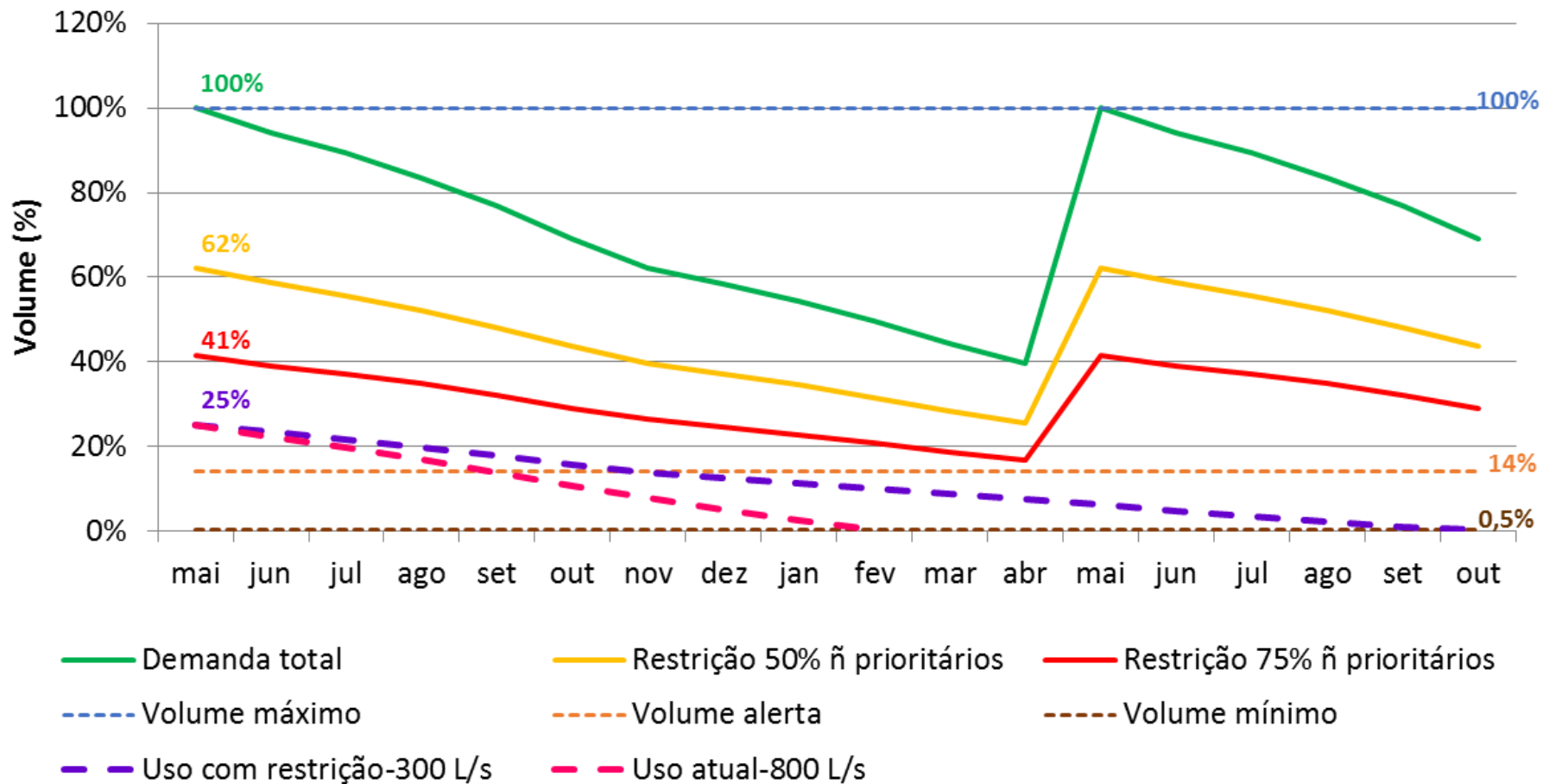
ALOCAÇÃO 2015-2016

Simulações do deplecionamento do açude Brumado
(sem afluência; 18 meses de simulação)



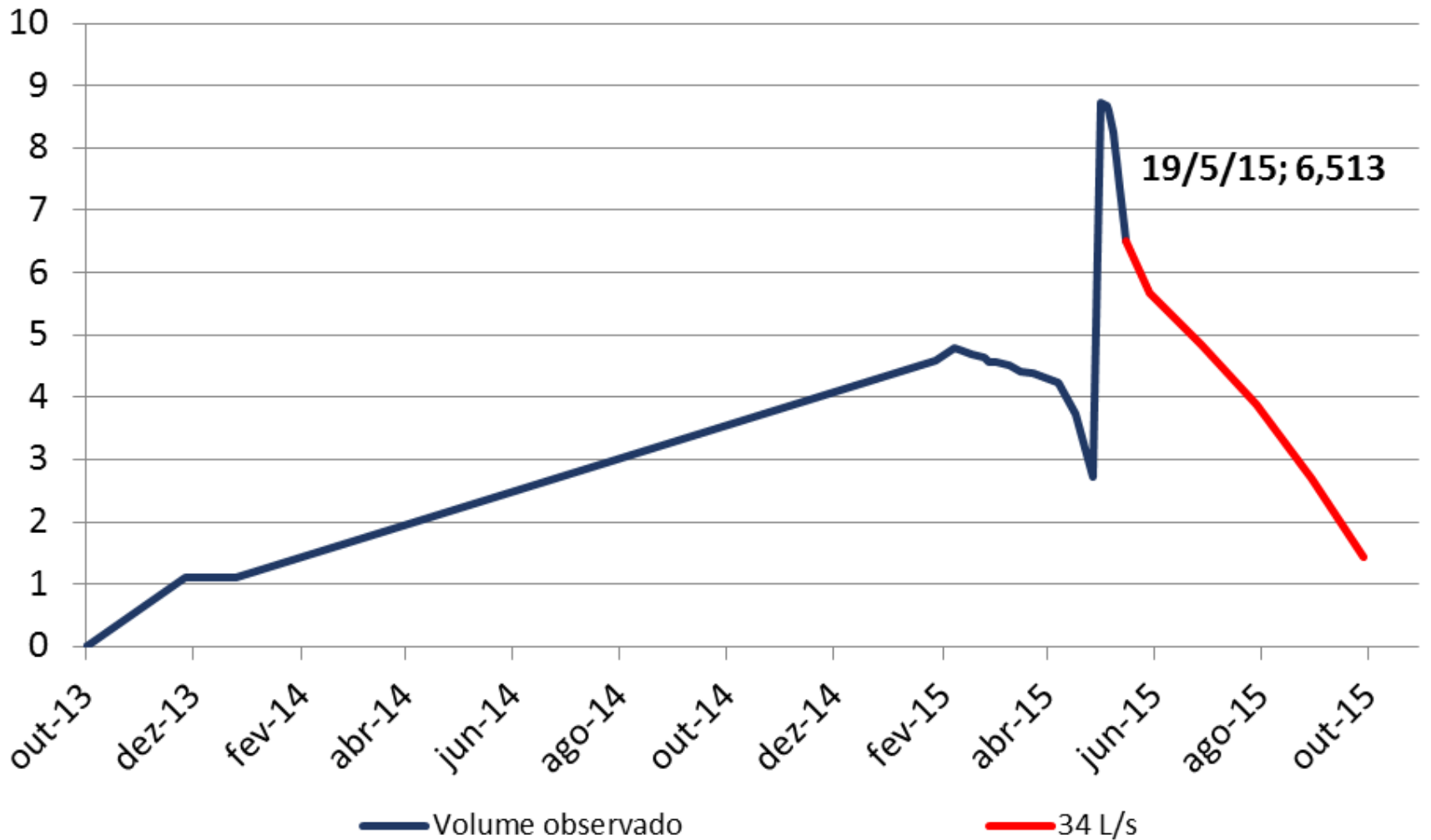
ALOCAÇÃO 2015-2016

Simulações do deplecionamento do açude Brumado (sem afluência; 18 meses de simulação)



ALOCAÇÃO 2015-2016

Volume acumulado no açude Riacho do Paulo (hm³)



PAUTA

V. Encaminhamentos pertinentes à proposta

VI. Aprovação do Termo de Alocação de Água

Obrigado!

Flávio José D'Castro Filho
Especialista em Recursos Hídricos

flavio.filho@ana.gov.br | (+55) (61) 2109 –5553

www.ana.gov.br



www.twitter.com/anagovbr

The Facebook logo, consisting of the word "facebook" in white lowercase letters on a dark blue rectangular background.

www.facebook.com/anagovbr

The YouTube logo, featuring the word "You" in black and "Tube" in white on a red rounded rectangle.

www.youtube.com/anagovbr