

Alocação de Água 2017-2018

Açude Andorinha II

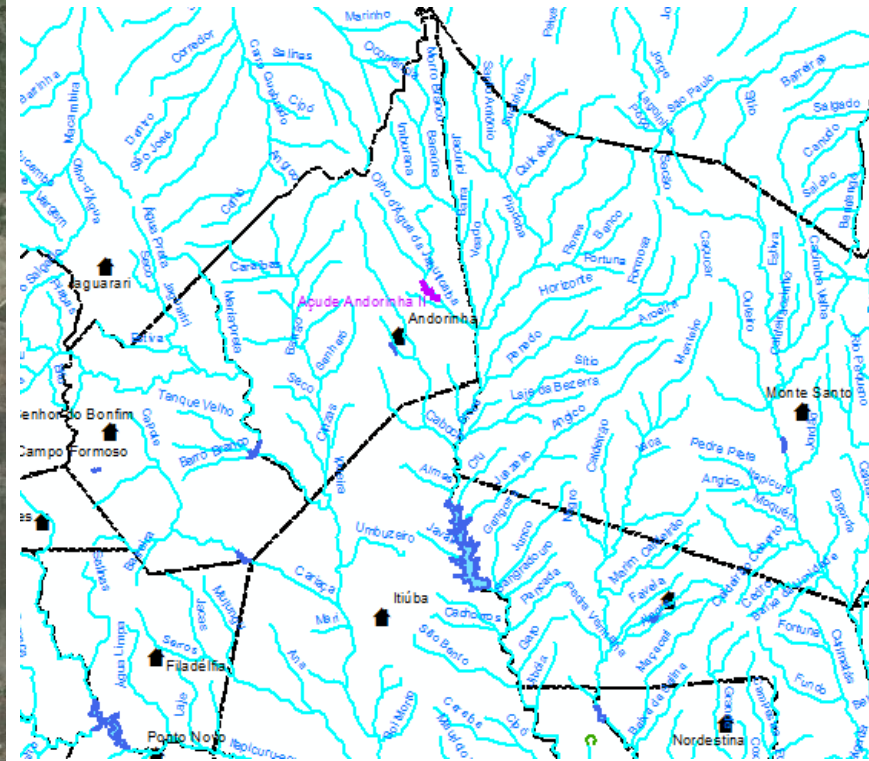
Andorinha - BA
21/06/2017



Pauta da Reunião

- I. Situação do reservatório e dos usos dos recursos hídricos
- II. Marco regulatório e Alocação de água – 2017/2018
- III. Termo de Alocação de Água – 2017/2018
 - a. Regras de uso
 - b. Ações para efetivação da alocação de água
 - c. Comissão de Monitoramento

I. Situação do reservatório e dos usos dos recursos hídricos



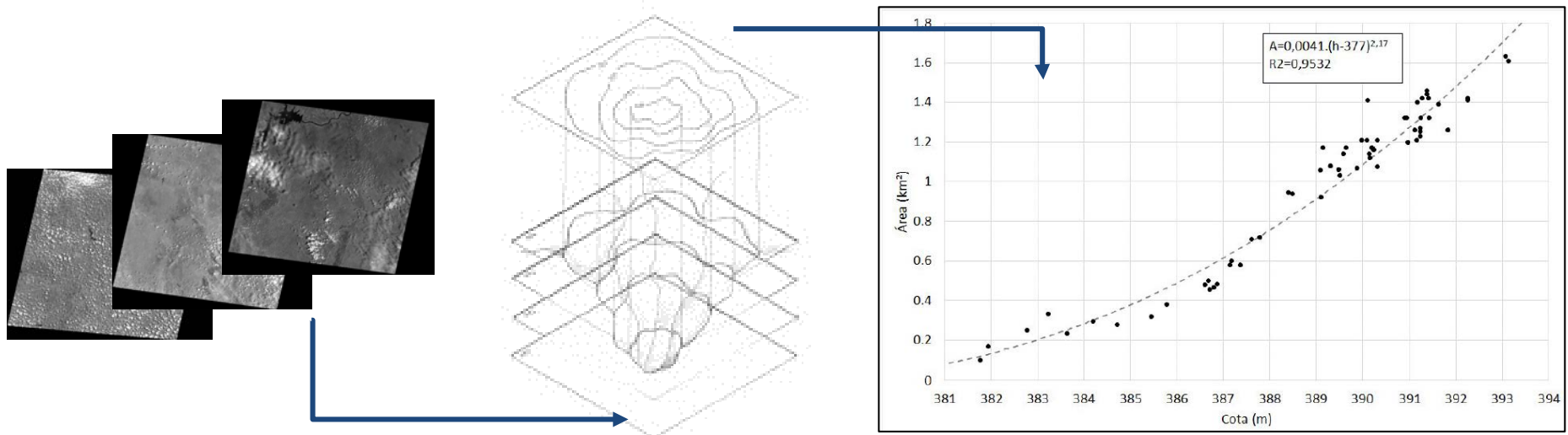
I. Situação do reservatório e dos usos dos recursos hídricos

Verificação da Curva Cota-Área-Volume do Reservatório

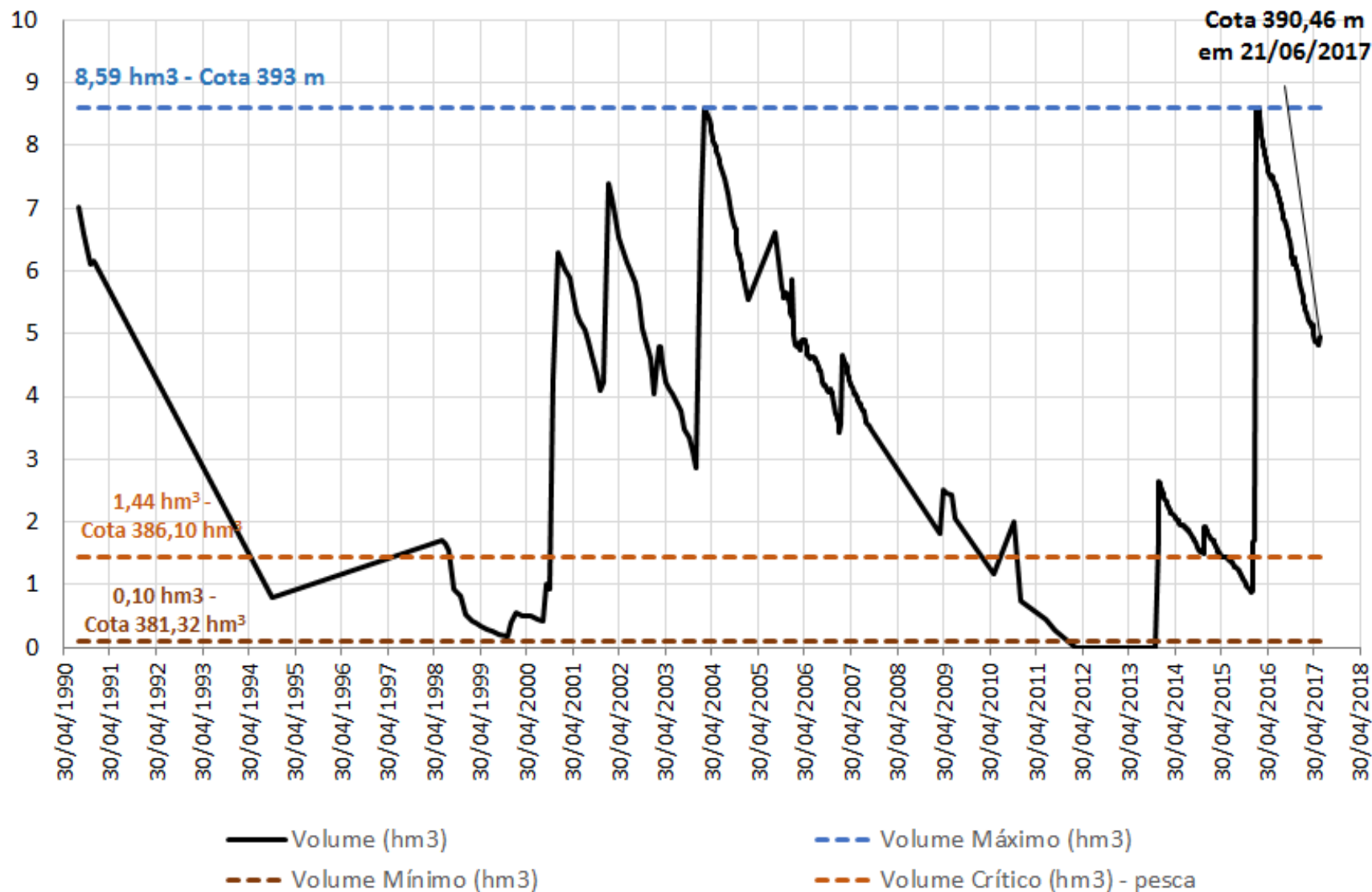
Metodologia baseada em imagens de satélite (Parecer Técnico ANA nº 2/2016/SRE):

Volume máximo (cota 393) = 8,59 hm³ ⇒ ≈ - 37% de capacidade

Área máxima (cota 393) = 1,70 km² ⇒ ≈ - 34% do espelho d'água

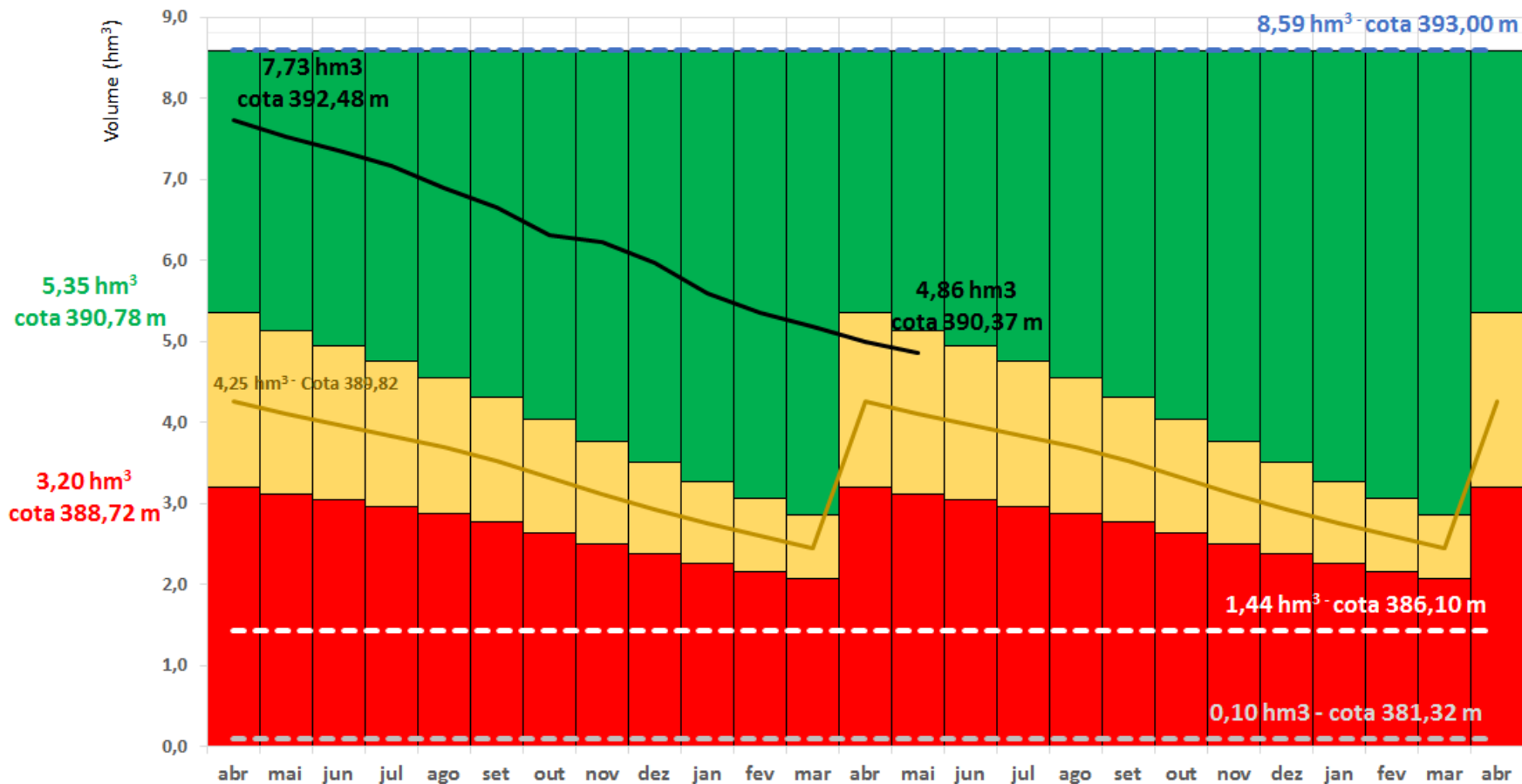


Volume Observado no Reservatório Andorinha II (hm³)



I. Situação do reservatório e dos usos dos recursos hídricos

Cenário de Evolução do Volume de Água do Reservatório Andorinha II - Alocação 2017-2018



EH Verde

Curva-guia EH Amarelo

Volume mínimo

EH Amarelo

Volume Máximo

Volume observado (2017-2018)

EH Vermelho

Volume crítico (Pesca)

Volume Observado

II. Marco Regulatório e Proposta de Alocação de Águas 2017-2018

Estado Hidrológico	Volume (hm ³)	Cota (m)	Uso	Condição de uso	
				l/s	%
Verde	>= 5,35 hm³	>= 390,78 m	Todos	39	100%
Amarelo	Entre 3,20 e 5,35 hm³	Entre 388,72 e 390,78 m	Abastecimento público Andorinha (EMBASA)	1,5 a 15	10% a 100%
			Usos diversos no entorno	2,0 a 4,0	50% a 100%
			Mineração (FERBASA)	0,0 a 20,0	0% a 100%
Vermelho	<= 3,20 hm³	<= 388,72 m	Abastecimento público Andorinha (EMBASA)	≤ 1,5	≤ 10%
			Usos diversos no entorno	≤ 2,0	≤ 50%
			Mineração (FERBASA)	0,0	0%

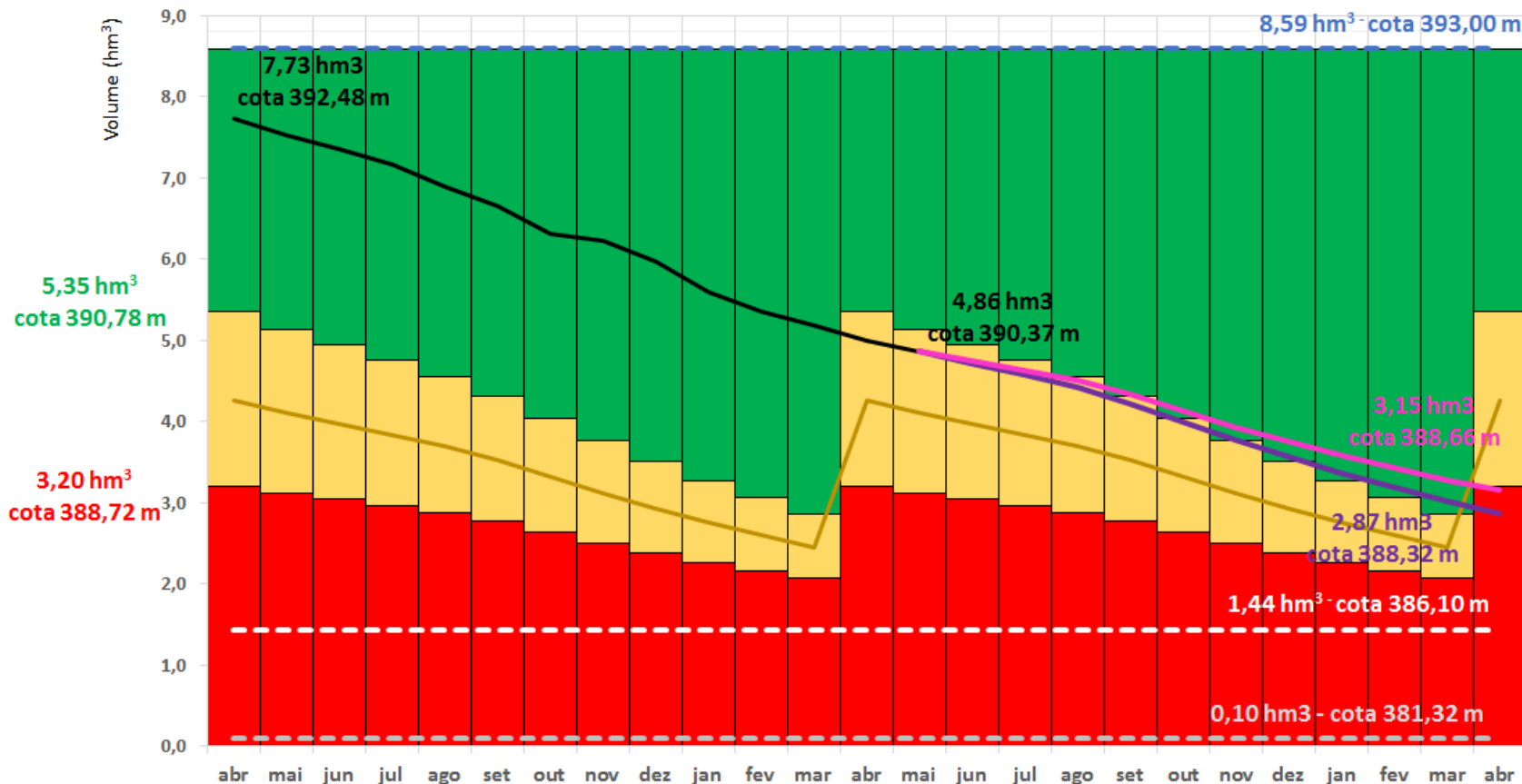
Usos/Demandas (l/s)	jan	fev	mar	abr	mai	jun	jul	ago	set	out	nov	dez	média
Abastecimento público Andorinha (EMBASA)	15	15	15	15	15	15	15	15	15	15	15	15	15
Usos diversos entorno	4	4	4	4	4	4	4	4	4	4	4	4	4
Mineração (FERBASA)	20	20	20	20	20	20	20	20	20	20	20	20	20
Total	39	39	39	39	39	39	39	39	39	39	39	39	39
Pesca artesanal	Cota mínima = 386,10 m				Volume mínimo = 1,436 hm ³				Área mínima = 0,500 km ²				

Cenários

USOS	Cenário 1 (L/s)	Cenário 2 (L/s)
EMBASA	1,5	1,5
Entorno	4	4
FERBASA	15	4

II. Marco Regulatório e Proposta de Alocação de Águas 2016-2017

Cenário de Evolução do Volume de Água do Reservatório Andorinha II - Alocação 2017-2018



Pauta da Reunião

- I. Situação do reservatório e dos usos dos recursos hídricos
- II. Marco regulatório e Alocação de água – 2016/2017
- III. Termo de Alocação de Água – 2016/2017
 - a. Regras de uso
 - b. Ações para efetivação da alocação de água
 - c. Comissão de Monitoramento

COMAR – Coordenação de Marcos Regulatórios e Alocação de Água

comar@ana.gov.br | (+55) (61) 2109 –5566

www.ana.gov.br



www.twitter.com/anagovbr

The Facebook logo, consisting of the word "facebook" in white lowercase letters on a dark blue rectangular background.

www.facebook.com/anagovbr



www.youtube.com/anagovbr