

# Marco Regulatório e Alocação de Água – Açude Anagé (BA)

Local : Anagé - BA  
Data : 22/05/2015



# PAUTA

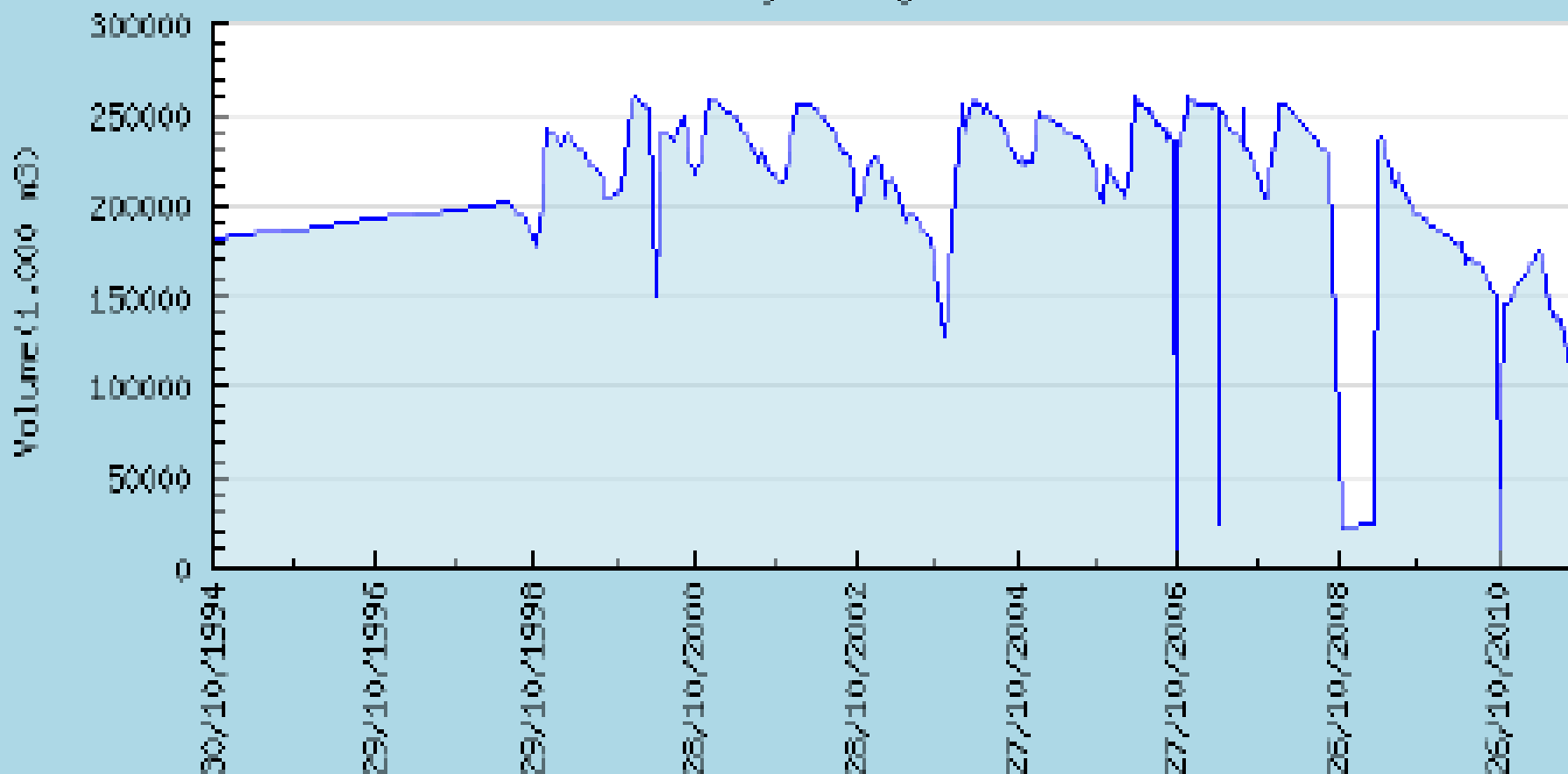
- I. Apresentação pela ANA sobre os usos da água na região
- II. Debate sobre as demandas e disponibilidades apresentadas
- III. Apresentação pela ANA de regras gerais para os usos no reservatório e a jusante
- IV. Debate sobre a proposta de marco regulatório e alocação de água 2015-2016
- V. Encaminhamentos pertinentes à proposta
- VI. Aprovação do Termo de Alocação de Água

- I. Apresentação pela ANA sobre os usos da água na região
- II. Debate sobre as demandas e disponibilidades apresentadas



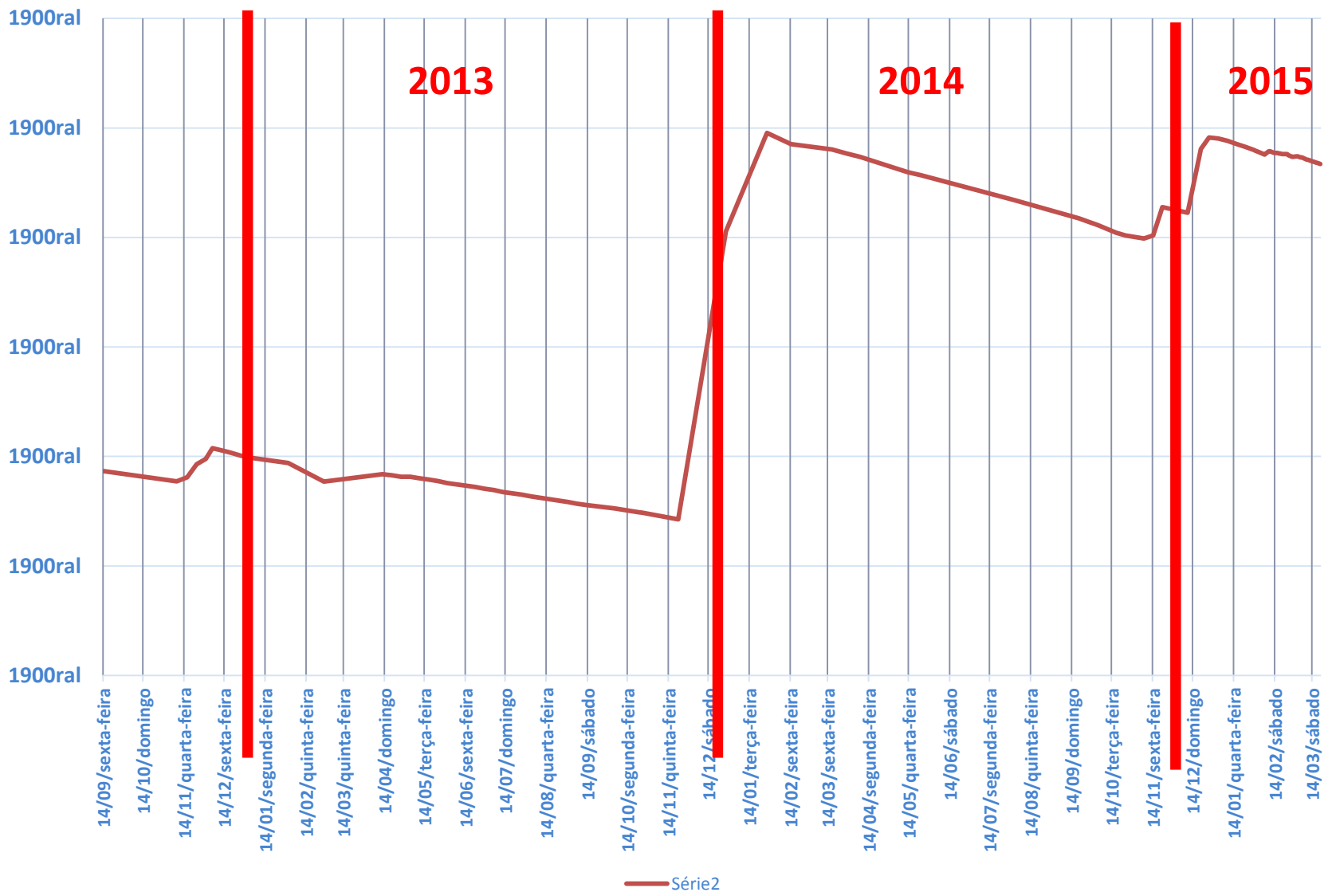
## SÉRIE HISTÓRICA VOLUMÉTRICA

Açude Anagã



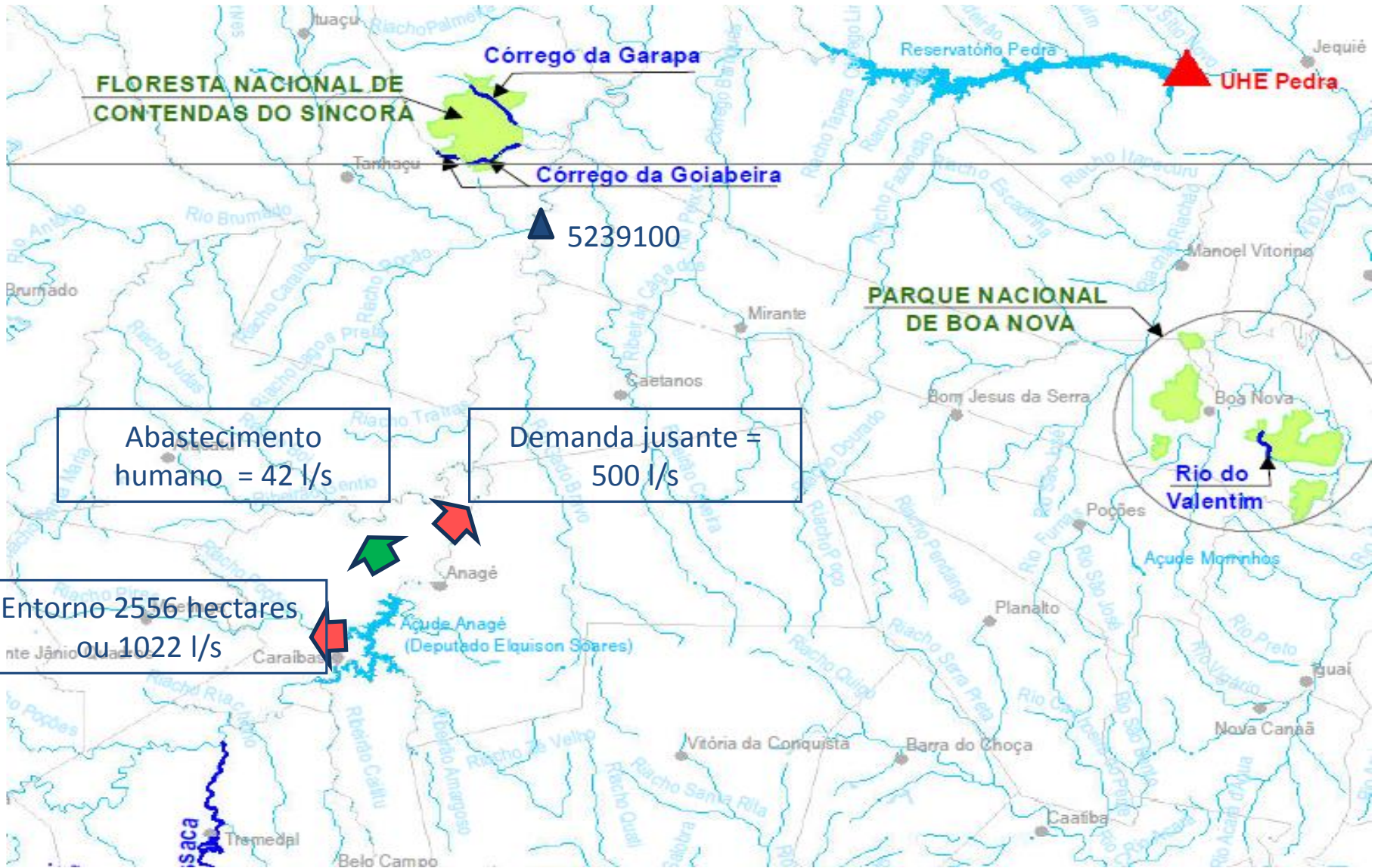
# HISTÓRICO DO VOLUME ACUMULADO NO AÇUDE

Volume hm<sup>3</sup>





# Açude Anagé (BA)



## DISPONIBILIDADE

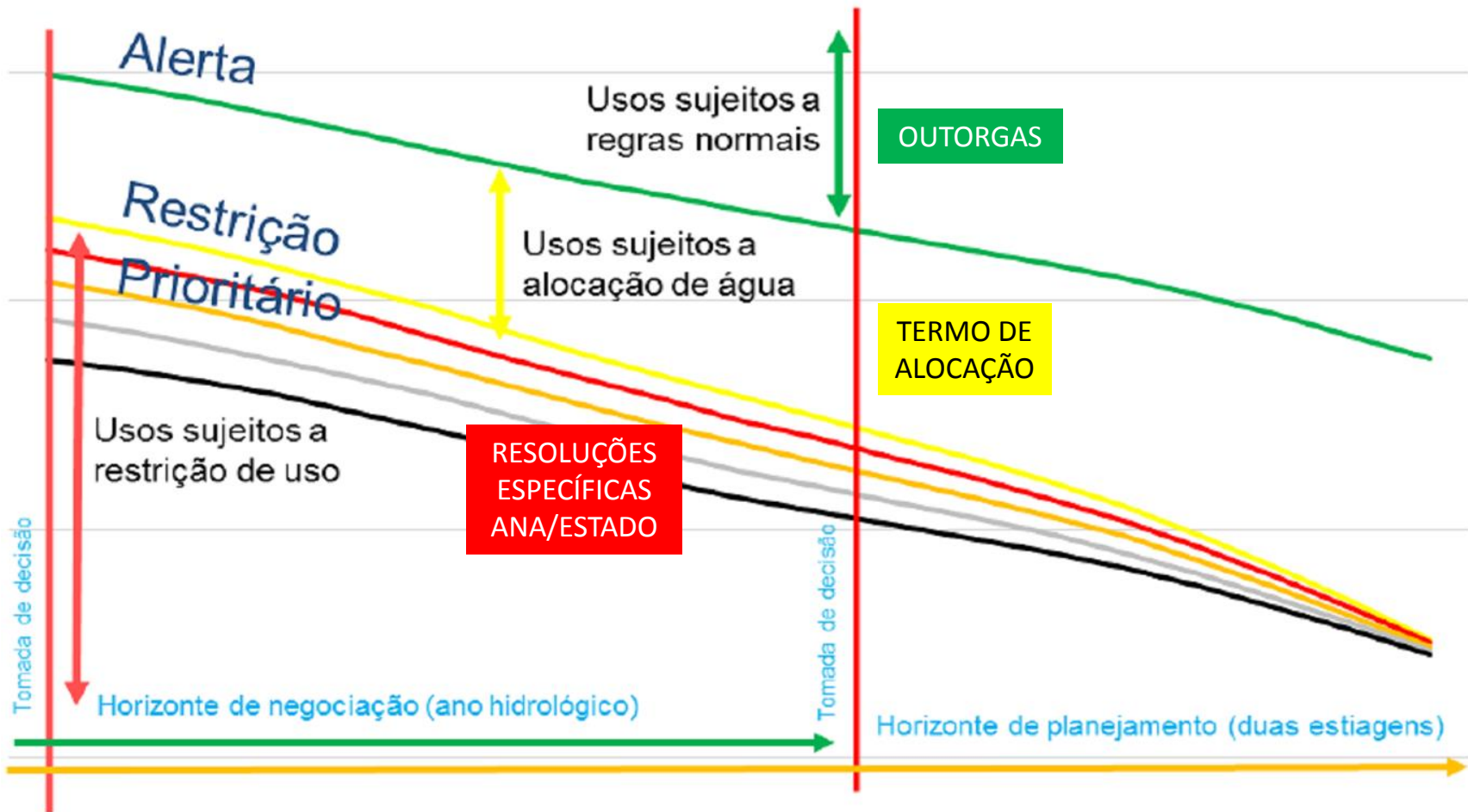
Dados do reservatório					hm3	Cota (m)	% vol útil	Área km2	mês				
Volume total hm3					255,6300	412,00	100,00%	21,60	Chuvas	nov			
Volume estratégico					43,8500	395,00	17,15%	5,75		dez			
Volume mínimo operacional					8,7300	385,00	3,42%	1,90		jan			
										fev			
										mar			
										abr			
Vazão regularizada = 3,6m3/s (projeto 100% garantia)									Estiagem	mai			
										jun			
Vazões afluentes consideradas nulas para as simulações										jul			
										ago			
										set			
										out			
Evaporação (m)													
jan	fev	mar	abr	mai	jun	jul	ago	set	out	nov	dez		
0,157	0,124	0,172	0,151	0,099	0,087	0,045	0,035	0,112	0,126	0,04	0,147		



III. Apresentação pela ANA de regras gerais para os usos no reservatório e a jusante

IV. Debate sobre a proposta de marco regulatório e alocação de água 2015-2016

# METODOLOGIA PARA DEFINIÇÃO DE MARCOS REGULATÓRIOS

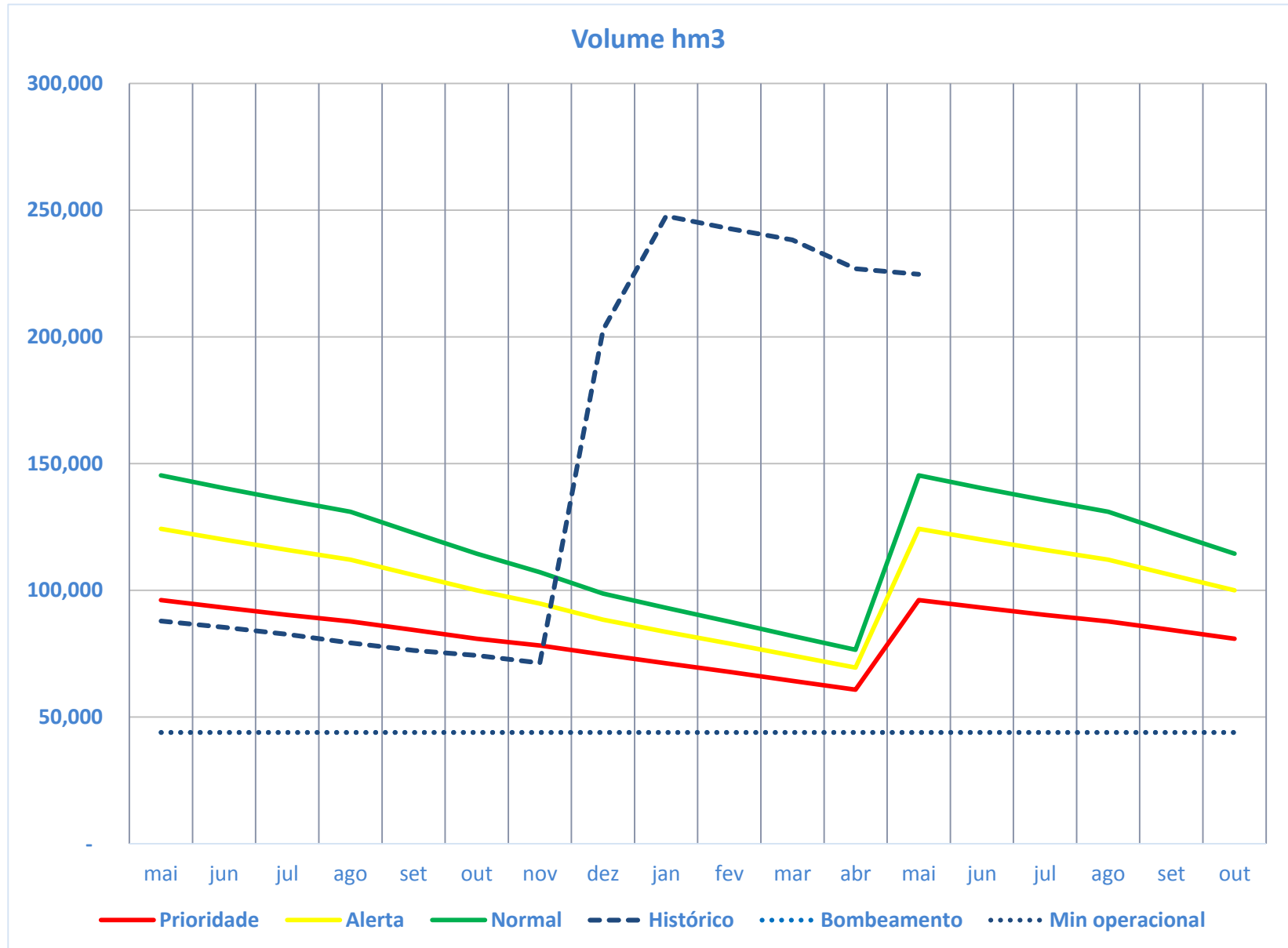


## ALOCAÇÃO 2015-2016

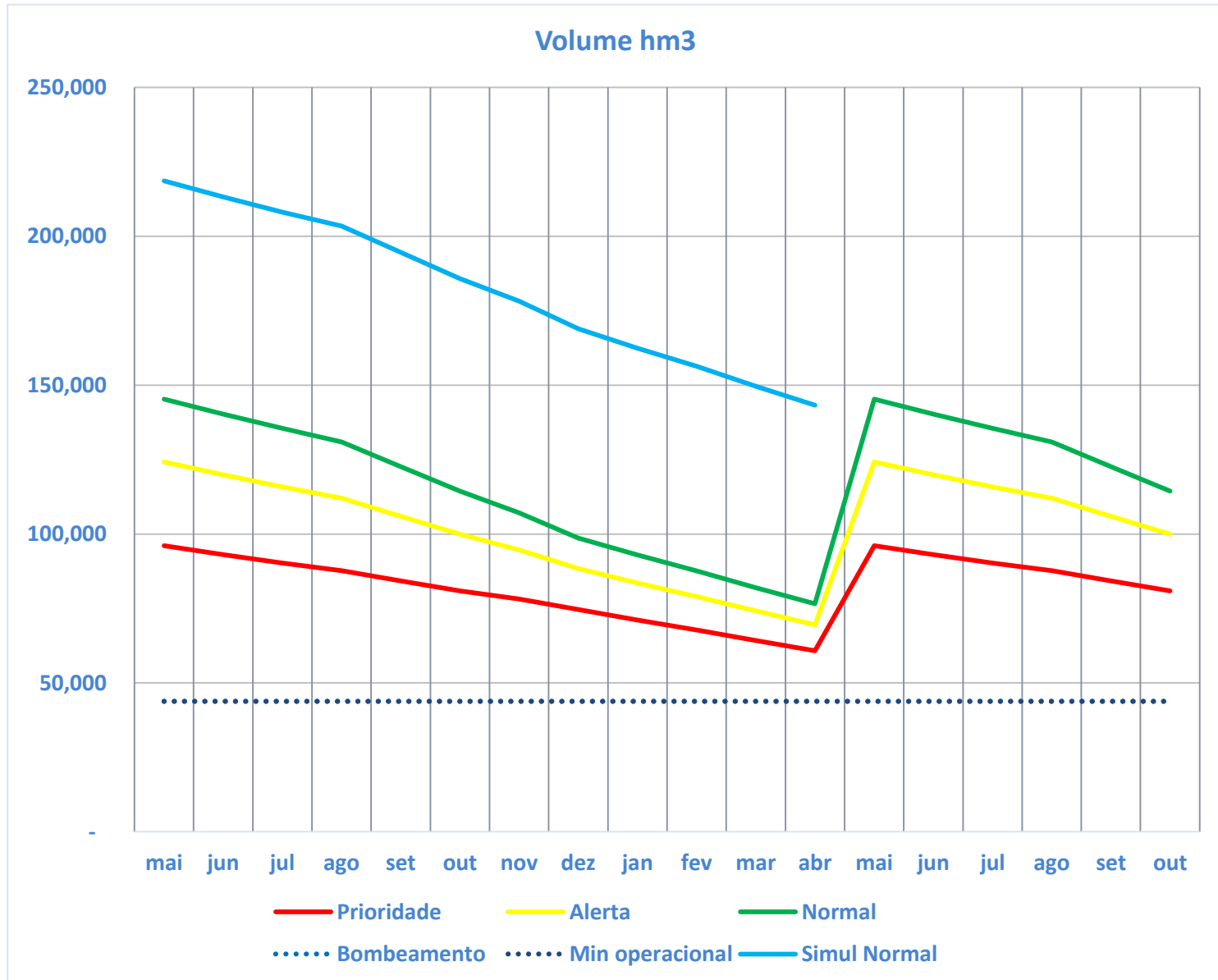
USOS	MÉDIA L/S	PRIORITÁRIO	ALERTA	NORMAL
Abastecimento humano	42	100%	100%	100%
Irrigação difusa a montante	1.022	50%	75%	100%
Complemento emergencial (de set a dez)*	1.000	0%	50%	100%
DEFLUÊNCIA MÍNIMA	500	100%	100%	100%

**\* Em função de necessidade comprovada de atendimento a uso prioritário**

# CURVAS GUIA – MARCO REGULATÓRIO



# ALOCAÇÃO 2015-2016





# PAUTA

V. Encaminhamentos pertinentes à proposta

VI. Aprovação do Termo de Alocação de Água

# Obrigado!

**Wilde Cardoso Gontijo Jr**  
Especialista em Recursos Hídricos

**wilde.gontijo@ana.gov.br | (+55) (61) 2109 –5512**

**www.ana.gov.br**



[www.twitter.com/anagovbr](http://www.twitter.com/anagovbr)

The Facebook logo, consisting of the word "facebook" in white lowercase letters on a dark blue rectangular background.

[www.facebook.com/anagovbr](http://www.facebook.com/anagovbr)

The YouTube logo, featuring the word "You" in black and "Tube" in white on a red rounded rectangle.

[www.youtube.com/anagovbr](http://www.youtube.com/anagovbr)