



# 9<sup>e</sup> programa (2007 – 2012)





# A agência de água

- Um estabelecimento público do Ministério responsável pela ecologia, pela organização e pelo desenvolvimento duradouro
  - Sobre uma bacia hidrográfica
    - Loire e seus afluentes, a costa da Bretagne e da Vendée
    - 10 regiões, 36 departamentos e 12 milhões de habitantes
  - Para agir, ela
    - Fornece ajuda financeira aos eleitos e usuários de água,
    - Recebe impostos e
    - Credibiliza os dados e disponibiliza a informação.
- ➔ **A fim de melhorar a gestão dos recursos de água e os meios aquáticos**





# Os documentos de enquadramento

- Un programa plurianual de intervenção que fixa:
  - As prioridades de investimento
  - As taxas e bases dos impostos

*à serviço dos objetivos do SDAGE (schéma directeur d'aménagement et de gestion des eaux)*

- Um plano diretor de organização e gestão das águas (SDAGE)

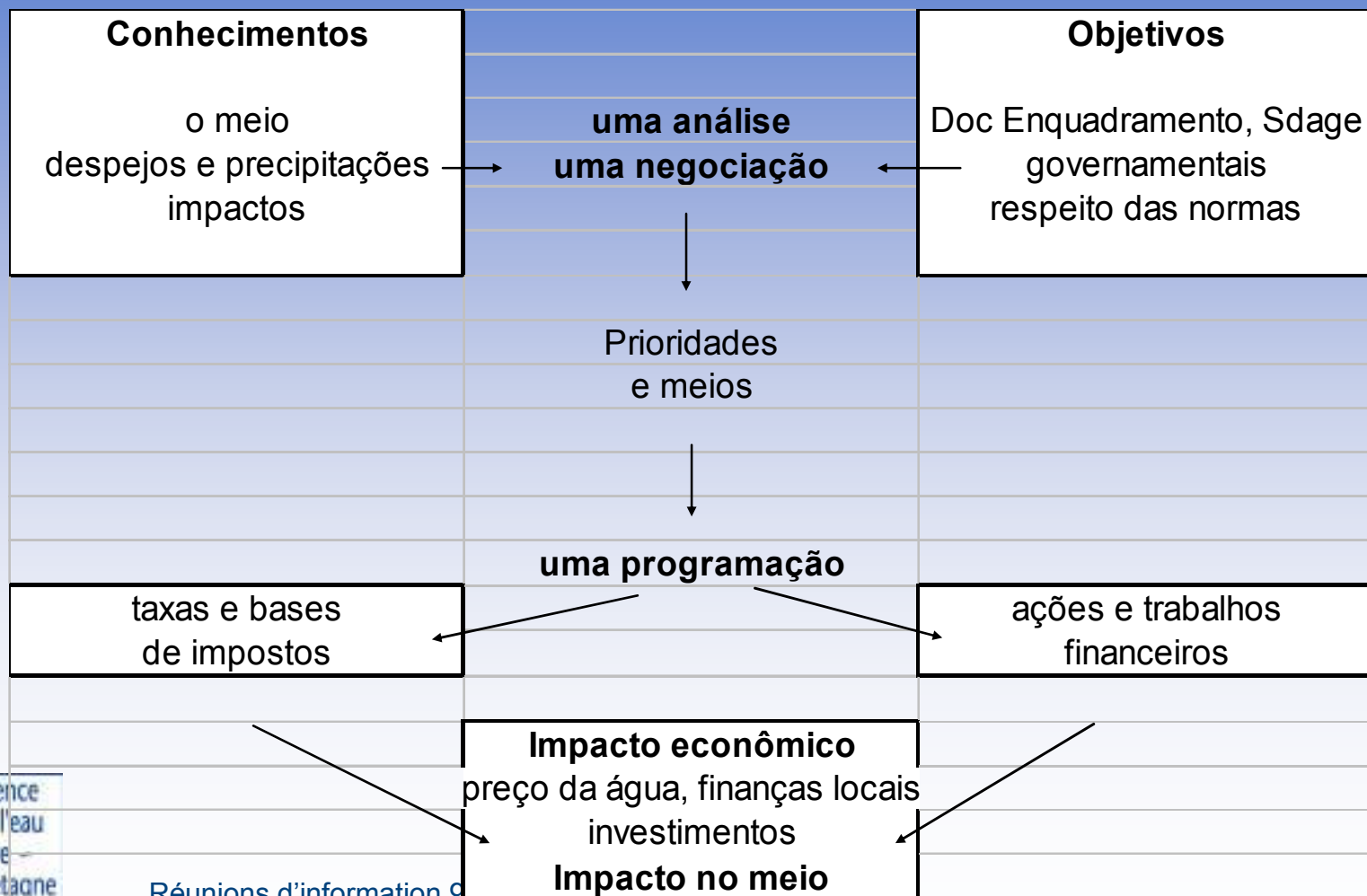
- documento de planificação adotado em 1996, em curso de revisão

O Sdage (Plano Diretor) descreve:

- as prioridades da política da água
- os objetivos à atingir e
- o programa de ações à efetuar.



# O ofício da agência de água





# Nossas prioridades para a água na Loire-Bretagne

- Conformidade com as diretrizes europeias (água residual urbana, nitrato)
- Solidariedade com as comunidades rurais
- Restauração dos meios aquáticos
- Luta contra poluições difusas : nitrato, fósforo, pesticidas
- Preservação dos recursos de água potável
- Equilíbrio dos recursos/necessidade de água





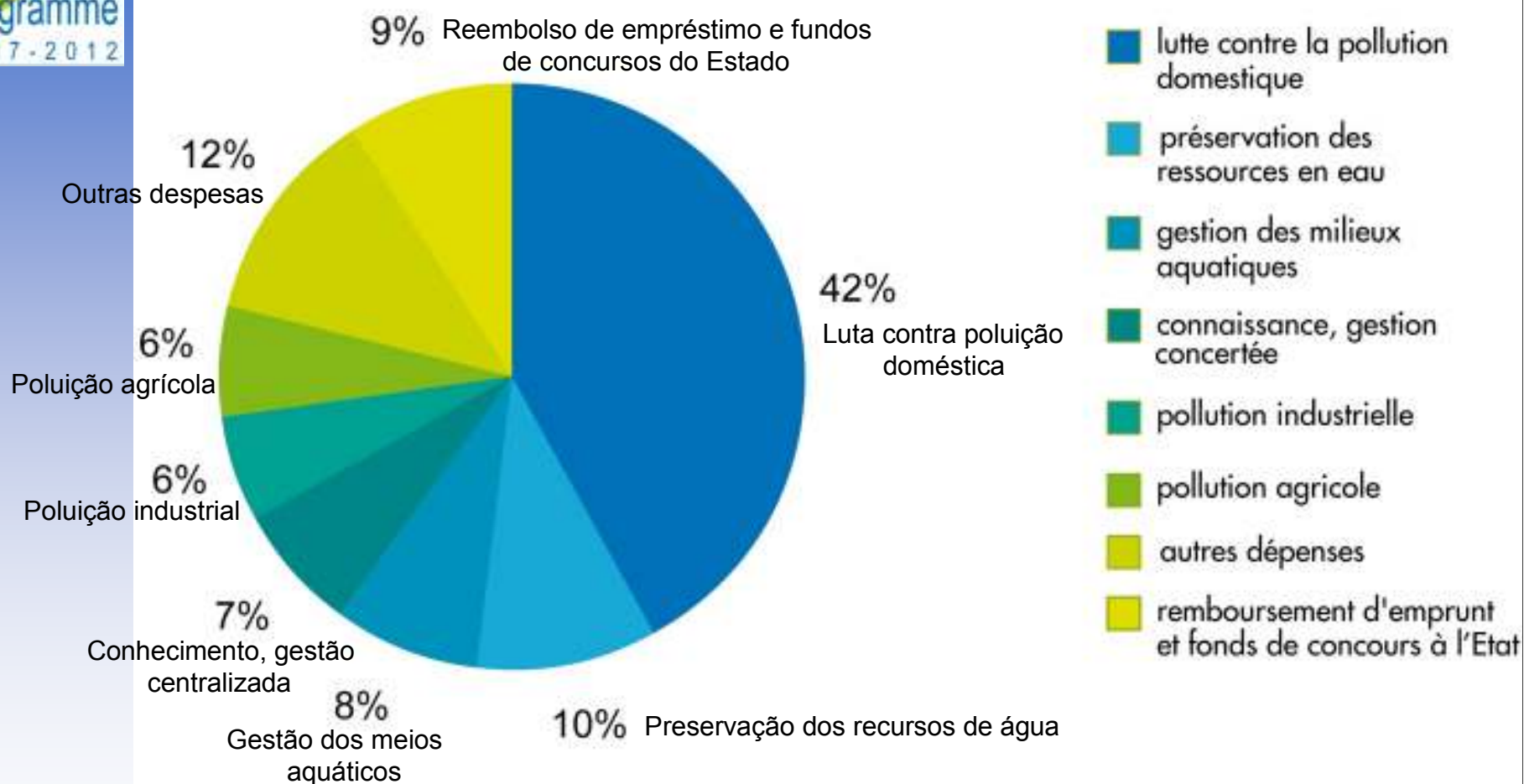
## Um novo contexto de ação

- Plano diretivo sobre água: um futuro Sdage (Plano Diretor) 2009-2015
  - ⇒ Objetivo: máximo de cursos de água, planos de águas, lençóis freáticos e costa em bom estado
- Lei sobre água e meios aquáticos: objetivos e orçamentos





# 2 bilhões de euros mobilizados durante 6 anos





# Alguns exemplos de taxas

## Estação Depuração

Subvenção de 35 %

Custo de referência em função do número de habitantes

Extensão máxima 20 %







## Alguns exemplos de taxas

- Redes de saneamento
- Subvenção 15%
- Custo referência em ml
- Sem financiamento para novos loteamentos





## Alguns exemplos de taxas

- Estação de Água Potável
- Subvenção 20%
- Custo de referência





## Alguns exemplos de taxas

- Proteção de Recurso (Parceiros na Proteção do Clima)
- Subvenção 50%
- Mão de Obra por mutirão
- Arborização, Operação de Bacia Vertente
- Estudos e organizações





# Os princípios de ação

- Objetivos ambiciosos e um contexto financeiro controlado :
  - Prioridade em investimento
  - Forte seletividade
  - Coerência territorial
  - Parceria e contrato





## Quais parcerias ?

- um apoio às operações locais para multiplicar as ações de informação e de conscientização sobre a água
  - priorizando as diligências territoriais
- um trabalho com as redes de líderes de região para compartilhar experiências
- convenções negociadas para clarificar e compartilhar objetivos
- uma participação no desenvolvimento da educação sobre meio ambiente através de convenções regionais

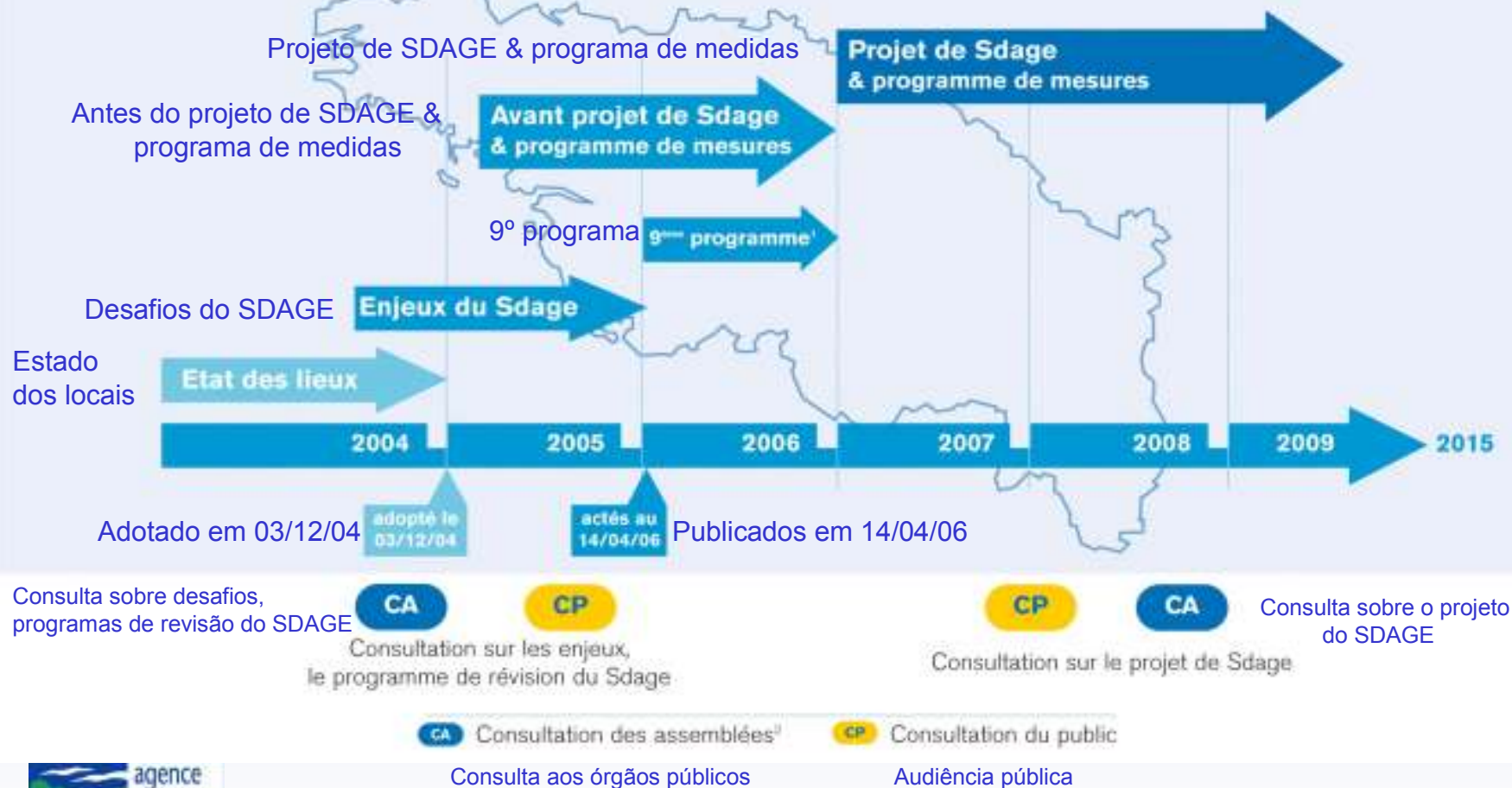




# Uma ambição europeia, um Sdage (Plano Diretor) para chegar lá

10 ans pour retrouver une eau et des milieux aquatiques de qualité

10 anos para encontrar água e meios aquáticos de qualidade



Réunions d'information 9<sup>e</sup> programme – 22 et 29 mai 2007



# Pedido de ajuda

- **Compreende**
  - um documento impresso de pedido de ajuda financeira,
  - um processo técnico
- **a enviar à delegação** à qual seu departamento está ligado
- **a depositar antes do início** da operação





## O conteúdo do processo técnico

- **Deve determinar:**
  - O objetivo e o plano de ação,
  - O conteúdo técnico detalhado da operação,
  - o calendário e a duração da operação
  - o método de avaliação previsto (indicadores de realização, de impacto,...),
  - o orçamento previsional em investimento e em funcionamento





# A organização da agência

