



GOVERNO DO  
ESTADO DO CEARÁ  
*Secretaria dos Recursos Hídricos*

# *Bacias críticas por escassez natural*

## *A visão dos órgãos gestores: Ceará*

*Paulo Miranda Pereira*

*Gerência de Outorga e Fiscalização - COGERH*

# Desafios da Gestão no Ceará

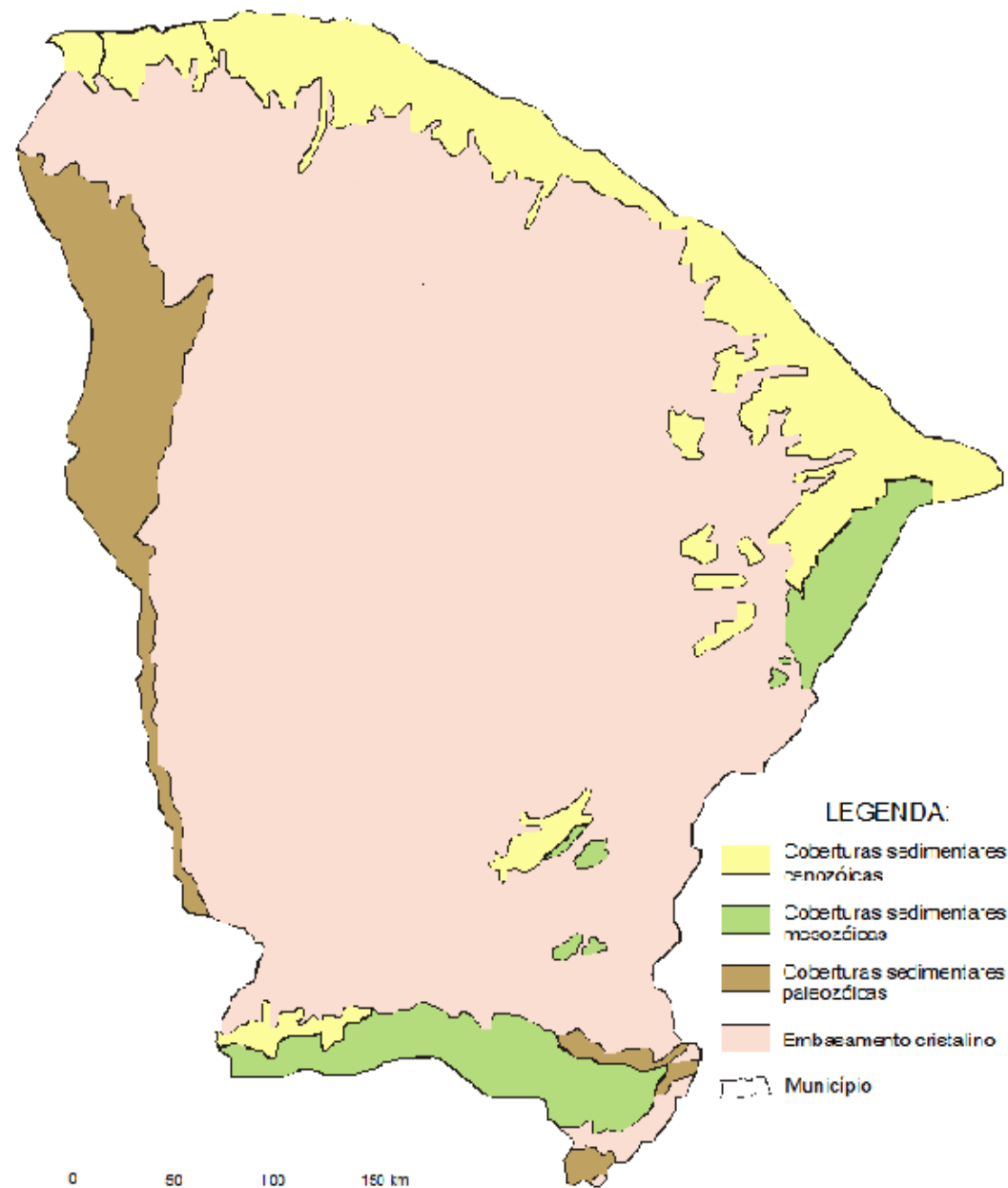


GOVERNO DO  
ESTADO DO CEARÁ  
Secretaria dos Recursos Hídricos

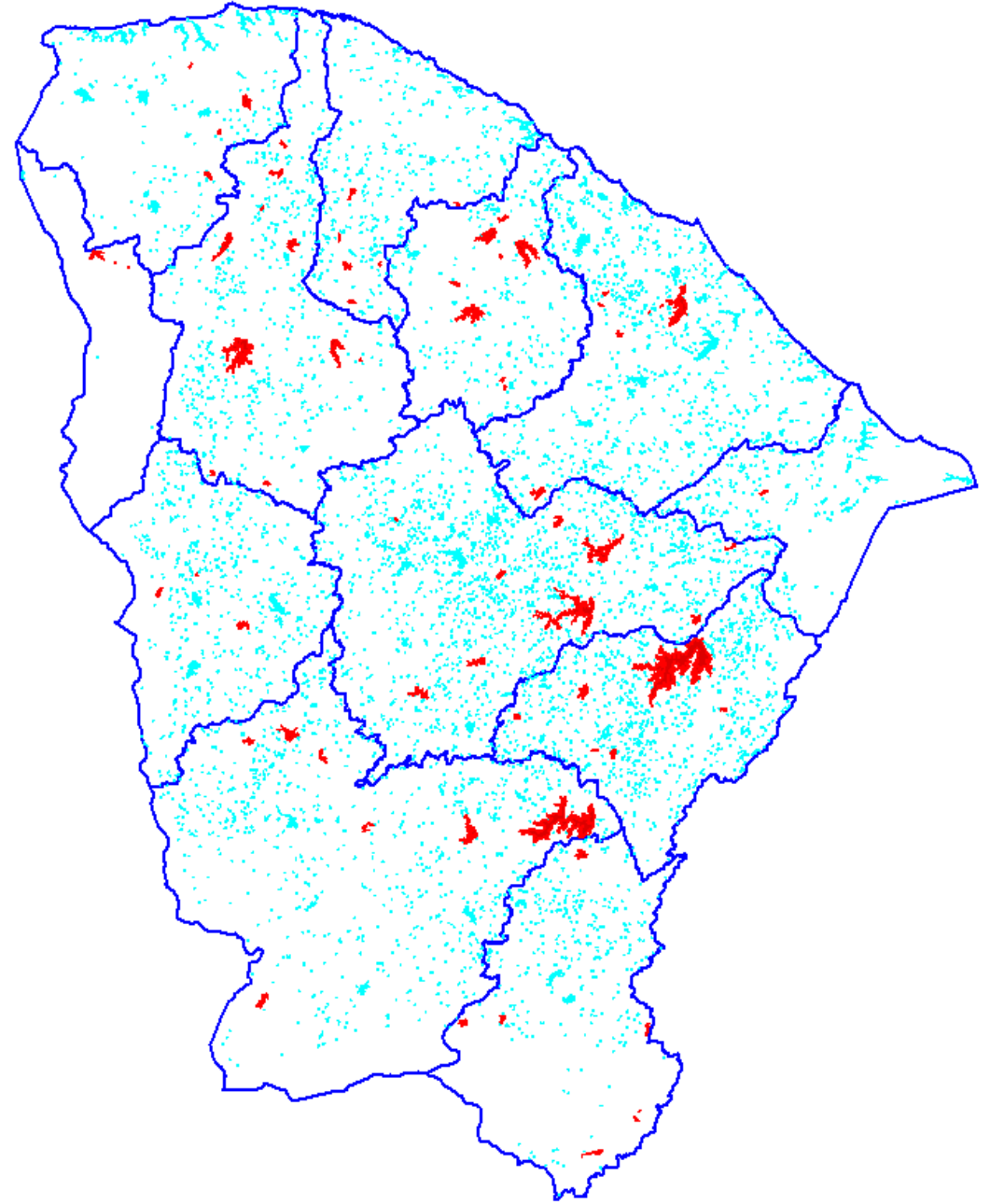
- *Baixa Precipitação Média*
- *Altas Taxas Evaporativas*
- *Estrutura Sedimentar Precária*
- *Elevado Coeficiente de Variação*
- *Série Históricas Apenas de Precipitação e Curta*

## Consequências

- *Balanço Hídrico Negativo em Todo Estado*
- *Rede Hidrográfica Totalmente Intermitente*
- *Elevado Número de Açudes*
- *Elevado Risco de Ocorrências de Insuficiência Hídrica*



*Grande Número de Açudes  
Regularizando a Vazão  
Açude Interanual  
Açude Intra anual  
Leitos Perenizados  
Rede Artificial de Redistribuição  
Espacial (adutoras e Canais  
artificiais)*



## *Outorga (Lei 11.996/92)*

*• Conceituação Histórica (Inicia no final da crise hídrica – 1990 a 1993)*

*Vertente Negociação – Legitimidade de Acordos Sociais em Grande Conflito de Uso.*

*Vertente Imperatividade do Estado -*

*Predomínio da Vontade da Administração*

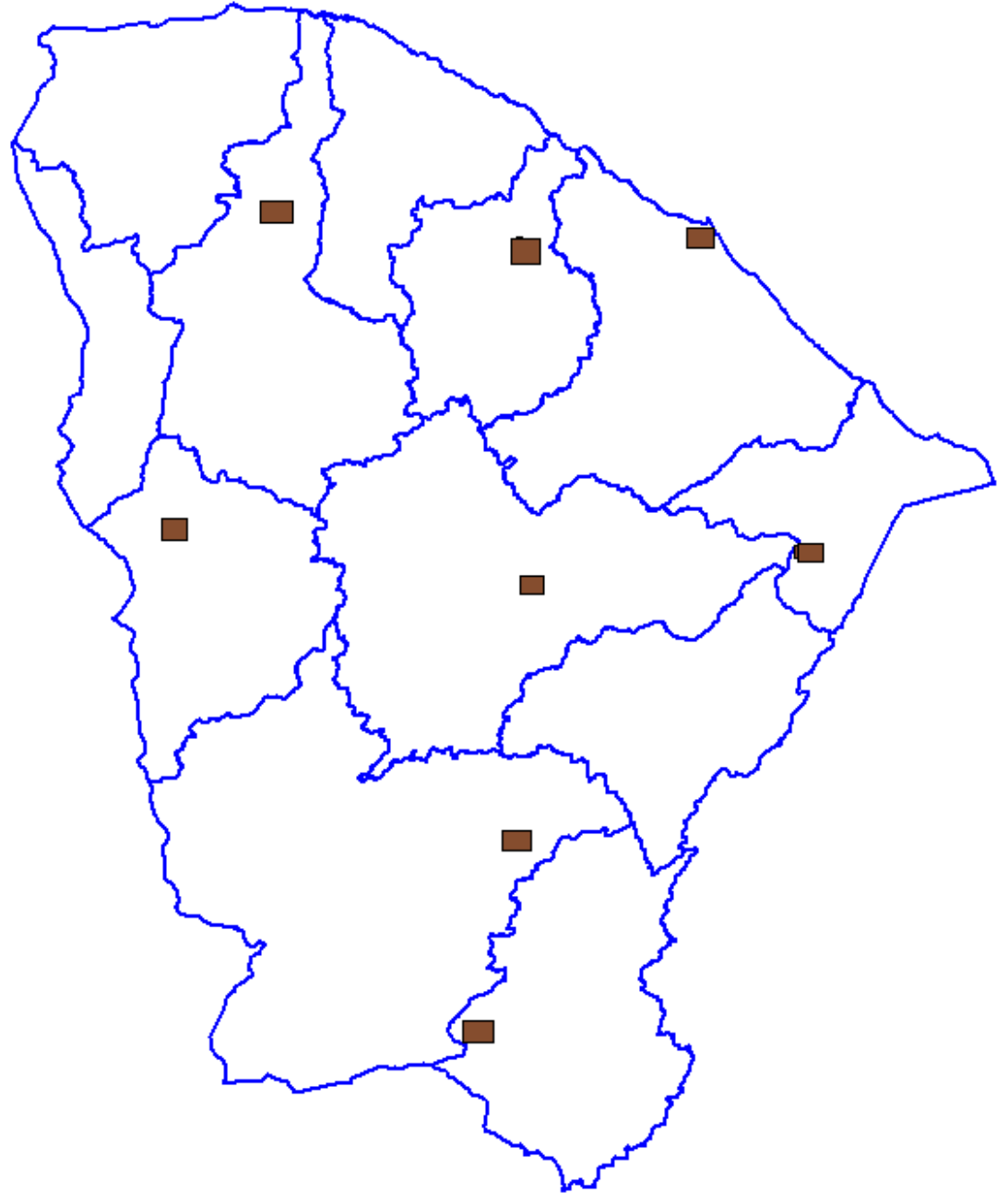
*Pública ( Câmara Técnica Elabora Pareceres)*

*CONSEQUÊNCIAS – curto período de vigência, baixa efetividade do instrumento, necessidade produzir de ampliar efeitos objetivos*

## *Revisão em 2002 – 1997 a 2000*

- *Experiência do Água do Vale*
- *Ampliar Vigência*
- *Vincular Uso com Resultado das Negociações Sociais*
- *A COGERH passa a Absorver a Atribuição de Parecerista em Primeira Instância*
- *Criação de uma Câmara Técnica Recursal*

*Necessidade de  
Descentralização  
Implantação das  
Gerências Regionais  
Apoio aos Comitês  
como Secretaria  
Executiva dos Comitês*





## *Características da Alocação Negociada*

- *Revisão das Condições Atuais do Bacia em Termos de Oferta X Demanda*
- *Construção de Cenários e Avaliação das Consequências a Curto Prazo*
- *Formulação de Alternativas para Votação*
- *Votação*
- *Ata Formalizando o Acordo*

- *Caso Haja Restrição de Uso, Definição de Oferta Inferior à Trabalhada – Definição de Critérios de Absorção dos Impactos Negativos*
- *Possibilidade Acordos Operacionais mais Eficientes – Estabelecimento de Turnos de Aplicação com Base na Onda de Avanço e Recessão da Vazão*





**GOVERNO DO  
ESTADO DO CEARÁ**  
*Secretaria dos Recursos Hídricos*

# *Observações*



**GOVERNO DO  
ESTADO DO CEARÁ**  
*Secretaria dos Recursos Hídricos*

*Obrigado*

*Paulo Miranda Pereira*  
*Paulo.miranda@cogerh.com.br*