

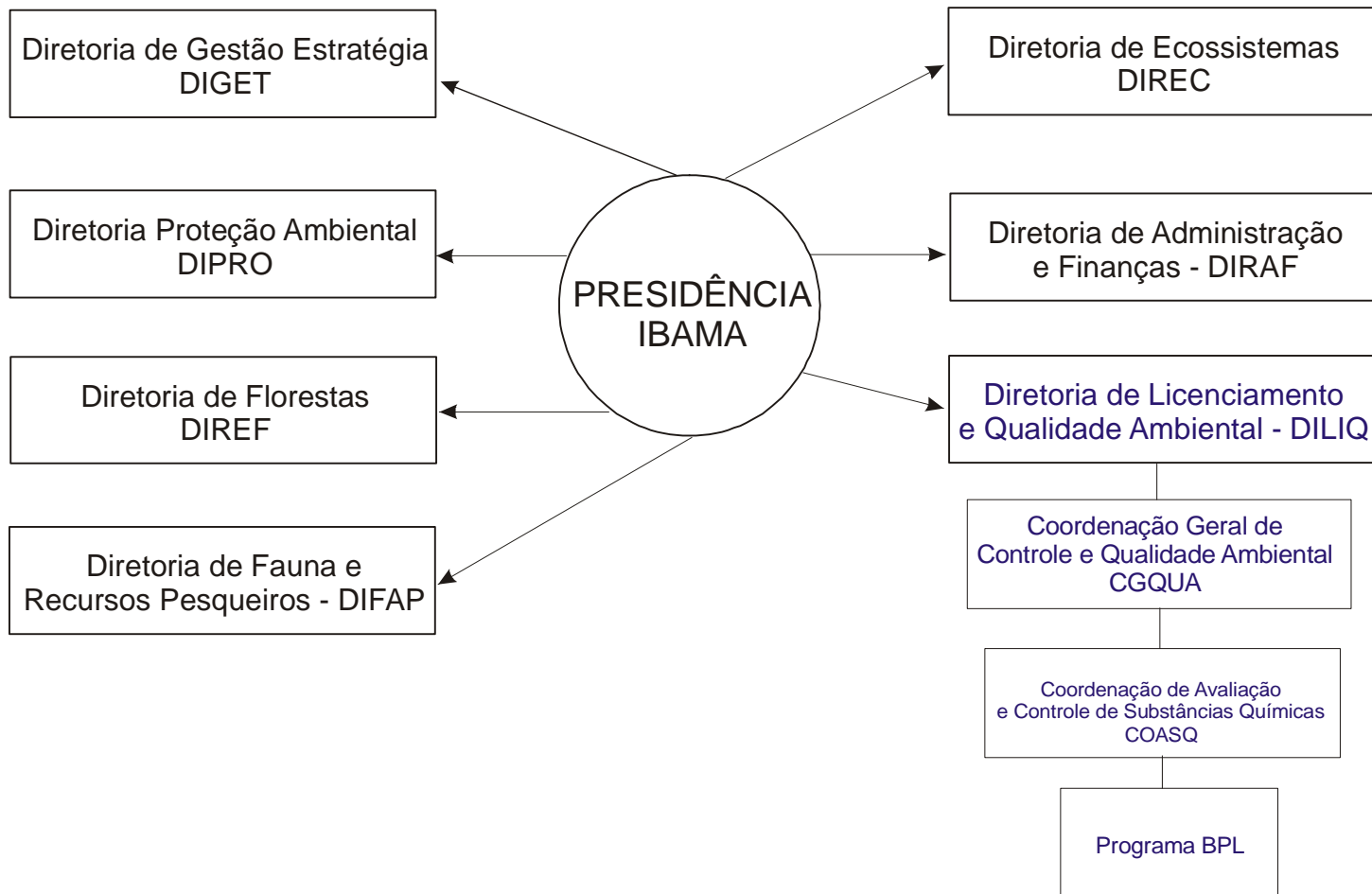


Experiência do IBAMA com a Acreditação de Laboratórios.



Maria Luiza Marcico Publio de Castro

Junho 2004



Ações Legais - Histórico



Lei Nº 7.802, de 11 de Julho de 1989

Decreto Nº 4.074 de 04 de janeiro de 2002



Estabelecem a competência do IBAMA para avaliar o Potencial de Periculosidade Ambiental de agrotóxicos e afins com base em estudos/testes toxicológicos e ecotoxicológicos realizados em laboratórios nacionais ou estrangeiros.

Ações Legais - Histórico



Portaria IBAMA N° 349, de 14 de Março 1990

Estabelecia o “credenciamento” de Instituições que realizavam estudos para a avaliação ambiental de agrotóxicos e afins.



“ Os testes poderão ser realizados em laboratórios de instituições oficiais, bem como de instituições privadas, quando estes forem credenciados.”

Ações Legais - Histórico

1991

- Proposta de projeto visando implantação dos Princípios BPL e o estabelecimento do Programa de Garantia da Qualidade Interlaboratorial;

Visando....

- Desenvolvimento de uma estrutura laboratorial;
- Início de capacitação tecnológica nacional;
- Aumento do número de especialistas nas áreas de toxicologia e ecotoxicologia;
- Surgimento de estudos realizados em conformidade com as condições nacionais.



Cadastramento (provisório) pelo IBAMA (Primeira ação do Projeto)



- nome e endereço do laboratório;
- instituição e responsável técnico;
- currículo do laboratório;
- currículos dos pesquisadores e técnicos;
- infra-estrutura laboratorial existente (equipamentos,...)
- estudos executados;
- capacidade operacional (Nº de estudos/mês/ano)



Ações Legais - Histórico

Portaria IBAMA Nº 139, de 21 de Dezembro 1994



Estabelecia que os testes realizados deveriam ser "credenciados"/reconhecidos pelo INMETRO.



" ...Credenciados quando se tratar de laboratórios nacionais, oficiais ou privados, e reconhecidos, quando se tratar de laboratórios estrangeiros."

Ações Legais - Histórico



1995

- Divulgação do início dos procedimentos para a acreditação de laboratórios anteriormente “cadastrados”, de acordo com as BPL, através de um ofício circular.



Ações Legais - Histórico

Portaria IBAMA Nº 84, de 15 de Outubro 1996

Estabelece que os testes para avaliação de agrotóxicos, componentes e afins serão aceitos quando procedentes de laboratórios "credenciados" e/ou reconhecidos pelo INMETRO.



Ações Legais - IBAMA / INMETRO

Portaria Conjunta Nº 66, de 17 de Junho 1997

IBAMA / INMETRO

Estabelece critérios para o "credenciamento", por parte do INMETRO, de laboratórios nacionais e reconhecimento de laboratórios estrangeiros que realizam estudos físico-químicos, toxicológicos e ecotoxicológicos, para avaliação ambiental de produtos químicos, bioquímicos e biotecnológicos, exigidos pelo IBAMA, de acordo com as BPL.



Ações Institucionais - INMETRO



- Realização de Seminários, Workshops, Reuniões Técnicas em todos os segmentos envolvidos visando difundir as BPL no País;
- Publicação em 1995 do documento "Princípios de Boas Práticas de Laboratórios", tendo como documento de referência o documento "OECD Series on Principles of Good Laboratory Practice and Compliance Monitoring";
- Organização do Curso para a Formação de Auditores;



Ações Institucionais - INMETRO



- Instituição de uma Comissão Técnica de Boas Práticas de Laboratório - CTLE-06 para discutir, elaborar e publicar documentos guias para a adoção das BPL no Brasil, através da formação de grupos de trabalho além de ajudar na elaboração de Ensaios de Proficiência/Comparação Interlaboratorial;
- Discussão e publicação da Portaria Conjunta IBAMA/INMETRO N° 66/97.



Ações Internacionais - IBAMA / INMETRO



Estabelecimento de relações com Organismos Internacionais de Monitoramento e Acreditação em BPL (OECD e EPA).

- Realização de Reuniões Internacionais sobre BPL;
- Participação Brasileira no 1º Encontro OECD sobre BPL;
- Participação Brasileira em Curso de Treinamento para Inspetores em BPL;
- Reuniões e Seminários Internacionais visando a Aceitação Mútua de Dados (Brasil - OECD).



Objetivos do IBAMA com o Programa BPL



- Garantir a qualidade e a confiabilidade dos estudos visando o registro de substâncias químicas;
- Gerar conhecimento científico sobre, principalmente, o comportamento de produtos químicos em ambientes de clima tropical;
- Implantar um sistema de controle de qualidade interlaboratorial e definir laboratórios de referência;
- Possibilitar o reconhecimento internacional dos laboratórios brasileiros, visando a aceitação mútua de dados (OECD)
- Contribuir, através de dados nacionais confiáveis, com redes mundiais de dados laboratoriais para o monitoramento internacional de substâncias químicas;
- Estabelecer o aumento do número e da qualificação de técnicos nas áreas de toxicologia e ecotoxicologia formando massa crítica no setor.

Objetivos do IBAMA com o Programa BPL



Programa BPL

Promover a elevação do nível de qualidade e confiabilidade dos resultados dos estudos não só visando o registro de produtos, como também no intuito de propiciar a geração de conhecimentos científicos, a realização de análises periciais, monitoramentos e outras ações de controle a cargo de entidades públicas, que demandem informações técnicas.



Sugestões IBAMA para o processo de Acreditação ANA



- Trabalho de disseminação e convencimento através de Reuniões, Workshops e Seminários Nacionais e Internacionais sobre o programa a ser adotado para a divulgação do assunto;
- Criação de demandas através do estabelecimento de normas legais;
- Determinar prazos para as adequações;
- Fazer um levantamento da situação dos laboratórios da área específica visando um diagnóstico da situação atual;
- Se necessário, fasear a acreditação de laboratórios;





IBAMA - Microsoft Internet Explorer

Arquivo Editar Exibir Favoritos Ferramentas Ajuda

Endereço <http://www.ibama.gov.br/>

Ministério do Meio Ambiente Destaque do governo

IBAMA

Início Fale conosco Busca no Site

Mapa do Site / Linha Verde / Protocolo / Endereços do Ibama / Gerências nos Estados

Agenda do Presidente

Acervo de Vídeos

Ato Declaratório Ambiental

Acervo Bibliográfico

Ecosistemas

Educação Ambiental

Eventos

Fauna

Fiscalização

Flora

Legislação Ambiental

Links Ambientais

Institucional

Produtos e Serviços

Projetos, Centros e Programas

Qualidade Ambiental

Recursos Florestais

Notícias Ambientais

Ibama/AP incentiva organização comunitária

Mais Notícias...

Com apenas **15 anos** completados em 22 de fevereiro, o **Instituto Brasileiro do Meio Ambiente e dos Recursos Naturais Renováveis** se consolidou como uma das grandes marcas de credibilidade do país. "O Ibama é a face pública do Ministério do Meio Ambiente e da política ambiental brasileira" reconheceu a ministra Marina Silva ao empossar o pesquisador Marcus Barros na presidência do órgão no início deste governo.

15 ANOS CUIDANDO DO BRASIL

IBAMA MMA

1989-2004

Produtos e Serviços

Aqui estão as respostas para as **Dúvidas mais Frequentes**

Cadastro Técnico Federal - Relatório de Atividades

Emissão de Boleto da TCFA

Informações Utéis

Aviso Importante

Licença de Pesca Amadora

SISPASS

Cadastramento de Criadores

O Sistema Nacional de Prevenção e

WEBMASTER - IBAMA - SCEN Trecho 2 - Ed. Sede - Cx. Postal nº 09870 - CEP 70818-900 - Brasília-DF

Voltar Avançar

Internet

Iniciar Disquete de 3½ (A:) Microsoft PowerPoin... IBAMA - Microso... 11:14



IBAMA - Microsoft Internet Explorer

Arquivo Editar Exibir Favoritos Ferramentas Ajuda

Endereço <http://www.ibama.gov.br/>

Ministério do Meio Ambiente Destques do governo

IBAMA M M A Início Fale conosco Busca no Site

Mapa do Site / Linha Verde / Protocolo / Endereços do Ibama / Gerências nos Estados

1. [Relatório Perspectivas do Meio Ambiente Mundial \(Global Environment Outlook\) - GEO](#)
2. [Programa Nacional de Educação e Controle da Poluição Sonora - SILÊNCIO](#)
3. [Programa de Controle da Poluição do Ar por Veículos Automotores - PROCONVE](#)
4. [Projeto Mineração e Meio Ambiente](#)
5. [Programa Nacional do Gerenciamento Costeiro](#)
6. [Projeto de Gerenciamento e Avaliação de Substâncias Químicas](#)
7. [Programa de Gerenciamento de Resíduos Perigosos](#)
8. [Programa de Prevenção e Controle de Queimadas e Incêndios Florestais - PROARCO](#)
9. [Programa de Recursos Hídrico](#)
10. [Programa Boas Práticas de Laboratórios - BPL](#)

WEBMASTER - IBAMA - SCEN Trecho 2 - Ed. Sede - Cx. Postal nº 09870 - CEP 70818-900 - Brasília-DF

Internet

Iniciar Disquete de 3½ (A:) Microsoft PowerPoin... IBAMA - Microso... 11:16





IBAMA - Microsoft Internet Explorer

Arquivo Editar Exibir Favoritos Ferramentas Ajuda

Endereço <http://www.ibama.gov.br/>


Ministério do Meio Ambiente Destaque do governo

IBAMA M M A

Início Fale conosco Busca no Site

Mapa do Site / Linha Verde / Protocolo / Endereços do Ibama / Gerências nos Estados

Programa Boas Práticas de Laboratórios - BPL



É um programa criado pelo IBAMA visando o credenciamento de laboratórios que realizam estudos ambientais.

O que é BPL?

É o sistema da qualidade que diz respeito à organização e às condições sob as quais estudos em laboratórios e campo são planejados, realizados, monitorados, registrados, relatados e arquivados.

Constitui um conjunto de princípios que asseguram a confiabilidade dos laudos emitidos por um dado laboratório e é aplicado em estudos que dizem respeito ao uso seguro de produtos relacionados à saúde humana, vegetal, animal e ao MEIO AMBIENTE.

Objetivos do Programa BPL

- Promover a elevação do nível de qualidade e confiabilidade dos estudos ambientais que visam o registro, fiscalização, controle e monitoramento de produtos químicos, bioquímicos e biotecnológicos;
- Promover maior eficácia na análise ambiental de agrotóxicos, seus componentes e afins;

WEBMASTER - IBAMA - SCEN Trecho 2 - Ed. Sede - Cx. Postal nº 09870 - CEP 70818-900 - Brasília-DF

Concluído

Internet

Iniciar Disquete de 3½ (A:) Microsoft PowerPoin... IBAMA - Microso... 11:17



INSTITUTO BRASILEIRO DO MEIO AMBIENTE IBAMA



**Diretoria de Licenciamento e Qualidade
Ambiental**

COASQ/CGQUA/DILIQ



Maria Luiza Marcico Publio de Castro

maria-luiza.castro@ibama.gov.br

61-316-1309